



TERVEYDEN JA HYVINVOINNIN LAITOS

HILMO-tietoa ja koulutusta kotihoidon tiedontuottajille

8.9.2010

Riikka Väyrynen

1

8.9.2010

Esityksen sisältö

- THL tilastoviranomaisena
- HILMO-kokonaisuus
- Kotihoidon laskenta 30.11.
- Tiedonkeruuprosessi
- Kehitysnäkymiä

TERVEYDEN JA HYVINVOINNIN LAITOS

8.9.2010

Riikka Väyrynen

2



TIETO-osasto

- Laki Terveyden ja hyvinvoinnin laitoksesta (668/2008)
- Laki Stakesin tilastotoimesta (409/2001)
- Laki (556/1989) ja asetus (774/1989) terveydenhuollon valtakunnallisista henkilörekistereistä.
- Laki sosiaali- ja terveydenhuollon asiakastietojen sähköisestä käsittelystä 159/2007
- Sosiaali- ja terveysministeriön asetus potilasasiakirjoista 30.3.2009/298

Vastaa

- Lakisääteisestä tilastoviranomaistyöstä
- Valtakunnallisista sosiaali- ja terveydenhuollon rekistereistä
- Koodistopalvelusta

Tuottaa tarpeellista tietoperustaa päätöksenteon tueksi sekä vahvistaa kuntiin, kuntayhtymiin ja muihin palveluntuottajiin suunnattua informaatio-ohjausta.

Edistää e-hyvinvointiin ja e-terveyteen liittyvien tietorakenteiden kehittämistä sosiaali- ja terveydenhuollossa.

Edistää THL:n tietovarantojen käytettävyyttä.

TERVEYDEN JA HYVINVOINNIN LAITOS

8.9.2010

Riikka Väyrynen

3



Hoitoilmoitusjärjestelmä

- HILMO-tiedonkeruun kokonaisuuteen kuuluu:
 - terveydenhuollon hoidon päättymisilmoitukset ja asiakaslaskenta 31.12.
 - sosiaalihuollon hoidon päättymisilmoitukset ja asiakaslaskenta 31.12.
 - sosiaali- ja terveydenhuollon kotihoidon laskenta 30.11.
- Tuottaa mm. tietoa:
 - erikoissairaanhoidon avopalveluista ja terveydenhuollon vuodeosastohoidosta
 - sosiaalihuollon laitos- ja asumispalveluista
 - kotihoidosta
- Aineistoissa on tietoa palveluntuottajista, asiakkaista ja heidän saamistaan palveluista.

TERVEYDEN JA HYVINVOINNIN LAITOS

8.9.2010

Riikka Väyrynen

4



HILMO kokonaisuus

- Hoitoilmoitusjärjestelmä antaa mahdollisuuden arvioida sosiaali- ja terveydenhuollon palvelurakennetta.
- Tuottaa tietoa yhteiskunnallisen päätöksenteon, tieteellisen tutkimuksen tai kansainvälisten vertailujen tarpeisiin.



Kotihoidon laskenta

- Tehdään poikkileikkaustilanteessa 30.11.
 - Marraskuun tilanne on valittu, jotta tiedot kerätään mahdollisimman neutraalilta kuukaudelta.
- Tietoja on kerätty vuodesta 1995 lähtien parittomana vuosina
- Vuodesta 2007 lähtien tiedot kerätään vuosittain



Tiedonkeruuprosessi



TERVEYDEN JA HYVINVOINNIN LAITOS

8.9.2010

Riikka Väyrynen

7



Suunnittelu

- Kerättävät tiedot
- Tietosisällön määrittely
- Tiedonkeruuprosessin ohjeiden laatiminen (proseduurit)
→ Määriteltä HILMO-oppaassa



TERVEYDEN JA HYVINVOINNIN LAITOS

8.9.2010

Riikka Väyrynen

8



Käsitteet, määritelmät ja luokitukset

- Käsitteillä, määritelmillä ja luokituksilla on merkityksellinen rooli → muodostaa tilastoinnin keskeisen toimintakehikon.
- Vaikuttaa siihen, mitä kerätty tieto tuo esiin → Käsitteiden avulla rajataan mitä tarkastellaan.
- Toimintaympäristön muutokset vaikuttavat käsitteisiin.
- Käsitteiden ja luokitusten muuttaminen vaikuttaa aikasarjoihin.
- Käsitteiden määritelmät ovat välttämättömiä tilastonkäyttäjälle tilastojen tulkitsemisessa → minkälaista tietoa tilasto sisältää.

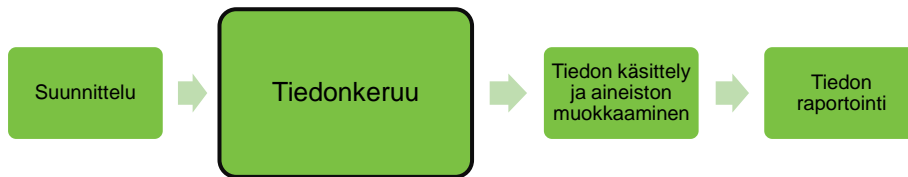


Kotihoidon keskeisiä käsitteitä:

- Kotihoito
- Kenestä asiakkaista laskenta tehdään?
- Kotihoidon palvelualat
- Aikaisempi hoitopaikka
- Hoitoon tulon syy
- Tarkoituksen mukainen hoitopaikka
- Hoidon tarve laskentahetkellä
- Käynti



Tiedonkeruuprosessi



TERVEYDEN JA HYVINVOINNIN LAITOS

8.9.2010

Riikka Väyrynen

11



Tiedonkeruu

- Palveluntuottaja toimittaa tiedot.
- Kerättävää tietoa kirjataan ja toimitetaan usealla eri tavalla
 - Tietojen kirjaaminen asiakastietojärjestelmiin → siirtotiedosto
 - Tietojen tallentaminen HILMO-ohjelmalla → siirtotiedosto
 - Tietojen kirjaaminen ja toimittaminen paperilomakkeella
- Paperilomakkeiden määrä vaikuttaa tallennettavan tiedon määrään ja koko tiedonkeruuprosessin keston → suositellaan esimerkiksi HILMO-ohjelman käyttöä.
- Sähköinen tietojen toimittaminen → siirtotiedoston voi lähettää kehitetyllä ohjelmalla THL:ään (salattu yhteys).

TERVEYDEN JA HYVINVOINNIN LAITOS

8.9.2010

Riikka Väyrynen

12



30.11.2009 kotihoidon laskentatiedot

- Tietoja saatiin:
 - 323 kunnalliselta palveluntuottajalta
 - 224 yksityiseltä palveluntuottajalta
- Ilmoituksia tuli noin 93 200, joista 13 000 tallennettiin tietokantaan paperilomakkeilta.
- Asiakkaita oli yhteensä 88 950
- Säännöllisen kotihoidon asiakkaita oli 65 383

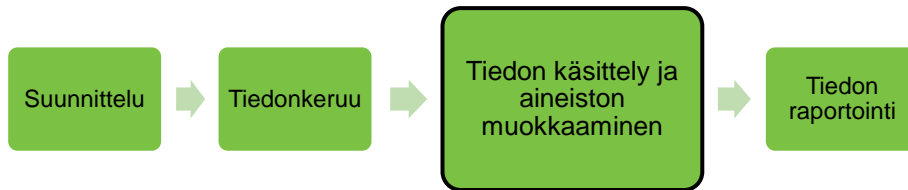


Tiedonkeruu: vastauskato

- Pääosin tiedot toimitetaan kattavasti ja luotettavasti.
- Vastauskadolta ei vältytä täysin vaikka kyseessä on lakisääteinen tiedonkeruu.
- Mahdollisia ongelmia tietojen puuttumisessa
 - Palveluntuottaja ei ilmoita tietoja lainkaan.
 - Palveluntuottaja ilmoittaa tiedot puutteellisesti.
 - Esimerkki: käytetään ohjeistuksesta poikkeavaa määritelmää, siinä kenestä laskenta kuuluu tehdä.
 - kuka on säännöllisen kotihoidon asiakas
 - omaishoidontuen saajat
 - päivähoidon ja päiväsairaalahoidon asiakkaat
- Tietoja ei voida raportoida, jos ne eivät ole luotettavia. Esimerkiksi nyt käytetään Kuntien toimintatilaston lukuja omaishoidontuen saajista.



Tiedonkeruuprosessi

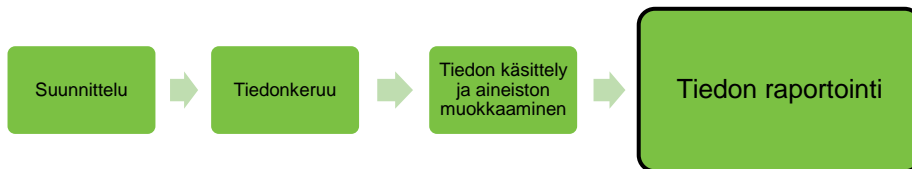


Tiedon käsittely ja aineiston muokkaaminen

- Tunnistetaan puuttuvia, virheellisiä tai epäloogisia havaintoja aineistossa.
- Esimerkkejä:
 - Aineistoon on jäänyt ”vanhoja” asiakkaita
 - Käyntimäärät ovat kohtuuttoman suuret
 - On käytetty virheellisiä koodeja
 - esim. asumismuoto kotihoidossa ei voi olla asunnoton



Tiedonkeruuprosessi



Tietojen raportointi ja käyttö

- SVT-tilastoraportti: Kotihoidon laskenta 30.11.
- Tilasto- ja indikaattoripankki SOTKANet (www.sotkanet.fi)
- Tilastolliset vuosi- ja kokoomajulkaisut
- Kansainvälinen tilastointi (NOSOSCO, OECD/WHO)
- Tieteelliset tutkimukset
- Tietopyynnöt (esim. ministeriöt, tiedotusvälineet)

- Raportointia kehitetään vastaamaan paremmin käyttäjien tarpeita.



Esimerkki: Ikäihmisten laatusuositusten seuranta

- Sosiaali- ja terveysministeriö ja Kuntaliitto ovat julkaisseet ikäihmisten palvelujen uuden laatusuosituksen vuonna 2008.
- Suositus on tarkoitettu kunnille ikäihmisten palvelujen kehittämistyön ja arvioinnin välineeksi.
- Asetettujen tavoitteiden toteutumista voidaan arvioida valtakunnallisista tilastoista ja rekistereistä saatavan seurantatiedon avulla.
- Seurantatiedon avulla kunnissa ja valtakunnan tasolla voidaan arvioida kehitystä ajassa ja verrata tietoja toisten kuntien ja koko valtakunnan tilanteeseen.

Palvelurakenneindikaattorit:

Valtakunnallisina tavoitteina vuoteen 2012 mennessä on, että 75 vuotta täyttäneistä henkilöistä

- 91–92 prosenttia asuu kotona itsenäisesti tai kattavan palvelutarpeen arvioinnin perusteella myönnettyjen tarkoituksenmukaisten sosiaali- ja terveysten palvelujen turvin
- 13–14 prosenttia saa säännöllistä kotihoitoa
- 5–6 prosenttia saa omaishoidon tukea
- 5–6 prosenttia on tehostetun palveluasumisen piirissä
- 3 prosenttia on hoidossa vanhainkodeissa tai pitkäaikaisessa hoidossa terveyskeskusten vuodeosastoilla

TERVEYDEN

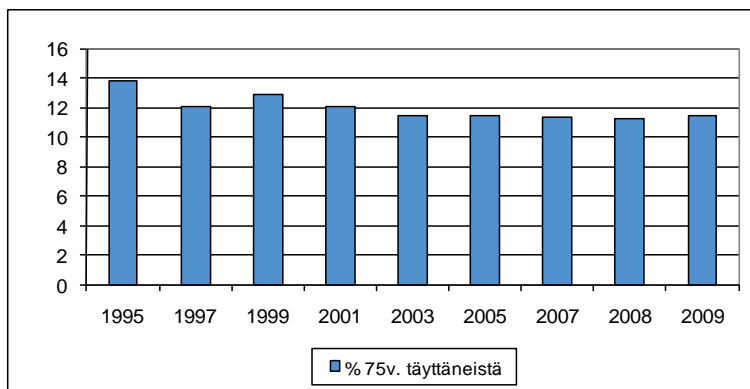
8.9.2010

Riikka Väyrynen

19



- **Kuvio 1. Säännöllisen kotihoiton 75 vuotta täyttäneiden asiakkaiden osuus vastaavan ikäisestä väestöstä 1995–2009**



TERVEYDEN JA HYVINVOINNIN LAITOS

8.9.2010

Riikka Väyrynen

20



Laatusuositus: palvelurakenneindikaattorit

	Kotona asuvat 75 vuotta täyttäneet	Säännöllisen kotihoidon piirissä 30.11. olleet 75 vuotta täyttäneet asiakkaat	Omaishoidon tuen 75 vuotta täyttäneet asiakkaat vuoden aikana	Ikääntyneiden tehostetun palveluasumisen 75 vuotta täyttäneet asiakkaat 31.12.	Pitkäaikaisessa laitoshoidossa vanhainkodeissa tai terveyskeskuksissa olevat 75 vuotta täyttäneet 31.12.
2005	89,6	11,5	3,7	3,4	6,8
2006	89,4	..	3,7	3,9	6,5
2007	89,3	11,3	3,9	4,2	6,3
2008	89,4	11,2	4,1	4,6	5,9

Lähde: THL, Tilasto- ja indikaattoripankki SOTKANet 2005 - 2010

TERVEYDEN JA HYVINVOINNIN LAITOS

8.9.2010

Riikka Väyrynen

21



Kehitysnäkymiä

- Hoitoilmoitusjärjestelmälle esitetään monenlaisia kehittämispaineita:
 - Sosiaalihuollon lainsäädännön uudistamistyö – tuleeko esimerkiksi Vanhuslaki?
 - HILMO-luokitusten uudistaminen
 - Tiedonkeruuprosessin nopeuttaminen
 - Palvelusetelin huomioinen
 - Toimintakyvyn luotettava mittari
 - Sähköisten asiakas- ja potilastietojärjestelmien rakenteistaminen ja asiakirjojen kansallinen sähköinen arkistointi

TERVEYDEN JA HYVINVOINNIN LAITOS

8.9.2010

Riikka Väyrynen

22



Kehitysnäkymiä: AvoHILMO

- Hoitoilmoitusjärjestelmää laajennetaan vuodesta 2011 lähtien koskemaan myös perusterveydenhuollon avohoitoa.
- Vuodesta 2011 lähtien kotihoito kuuluu myös AvoHILMON piiriin. AvoHILMON poimintaohjelmat tulevat poimimaan kaikki vuoden aikana toteutuneet kotihoidon käynnit AvoHILMOon.
- Kotihoidon laskenta säilyy kuitenkin toistaiseksi entisellään.
- Opas AvoHILMOsta on saatavissa osoitteesta: www.thl.fi/avohilmo

