



TERVEYDEN JA HYVINVOINNIN LAITOS

# Hoitoonpääsy suun terveydenhuollossa

Kysely terveystieteiden ylihammaslääkäreille – maaliskuu 2010

# Tiedonkeruu keväällä 2010

- Hoitotakuukysely terveystieteiden ylihammaslääkäreille toteutettiin maaliskuussa 2010.
- Vastaus saatiin määräaikaan mennessä 166 terveystieteilijältä (170:stä). Terveystieteitä on 24 vähemmän kuin vuonna 2009.
- Vastaukset kattavat 98 % väestöstä. Ahvenanmaa on kyselyn ulkopuolella.
- Terveystieteiden kokoerojen vuoksi tuloksia tarkastellaan pääasiassa suhteessa väestön %-osuuksiin.
- Eri ajankohtien tulosten vertailussa on otettava huomioon, että vastauksia ei aina ole saatu samoista terveystieteistä. Terveystieteiden määrä on myös vähentynyt mm. kuntaliitosten ja yhteistoiminta-alueiden perustamisen seurauksena.



# Hoidon saatavuus maaliskuussa 2010, vastanneet terveyskeskukset sairaanhoitopiireittäin

Sairanhoitopiiri	Väestö 31.12.09	Terveyskeskukset 1.1.2010	Kyselyyn vastanneet terveyskeskukset	Vastanneiden terveyskeskusten osuus, %	Vastanneiden väestöosuus, %
Etelä-Karjalan shp	133 210	2	2	100	100
Etelä-Pohjanmaan shp	198 477	7	7	100	100
Etelä-Savon shp	106 540	7	6	86	93
HUS	1 513 517	19	19	100	100
Itä-Savon shp	45 862	1	1	100	100
Kainuun shp	79 234	1	1	100	100
Kanta-Hämeen shp	173 828	4	4	100	100
Keski-Pohjanmaan shp	74 851	2	2	100	100
Keski-Suomen shp	272 784	13	11	85	92
Kymenlaakson shp	175 556	5	5	100	100
Lapin shp	118 371	13	13	100	100
Länsi-Pohjan shp	65 377	6	6	100	100
Pirkanmaan shp	481 103	18	17	94	98
Pohjois-Karjalan shp	169 937	10	10	100	100
Pohjois-Pohjanmaan shp	395 510	20	20	100	100
Pohjois-Savon shp	248 182	10	10	100	100
Päijät-Hämeen shp	212 356	4	4	100	100
Satakunnan shp	227 386	8	8	100	99
Vaasan shp	165 365	4	4	100	58
Varsinais-Suomen shp	466 247	16	16	100	99
<b>Yhteensä</b>	<b>5 323 693</b>	<b>170</b>	<b>166</b>	<b>98</b>	<b>98</b>



# Miten välitön yhteydensaanti toteutuu terveyskeskuksessanne?

		Toteutuu	Ajoittain ongelmia	Jatkuvia ongelmia	Vastanneet tk:t	Kaikki tk:t
<b>Maaliskuu 2010</b>	% terveyskeskuksista	73	27	0	166	170
	% väestöstä	75	25	0	5 207 262	5 323 693
<b>Lokakuu 2009</b>	% terveyskeskuksista	75	25	0	182	194
	% väestöstä	70	30	0	5 107 209	5 298 858
<b>Maaliskuu 2009</b>	% terveyskeskuksista	80	20	0	182	194
	% väestöstä	77	23	0	5 073 733	5 298 858
<b>Lokakuu 2008</b>	% terveyskeskuksista	93	7	0	195	232
	% väestöstä	93	7	0	4 951 668	5 275 937
<b>Maaliskuu 2008</b>	% terveyskeskuksista	88	11	1	207	232
	% väestöstä	87	13	0	5 139 251	5 273 121
<b>Lokakuu 2007</b>	% terveyskeskuksista	87	12	0	211	235
	% väestöstä	91	9	0	5 128 320	5 250 032

## Toteutuuko hoidon tarpeen arviointi 3 arkipäivän kuluessa terveyskeskuksessanne?

		Toteutuu	Ajoittain ongelmia	Jatkuvia ongelmia	Vastanneet tk:t	Kaikki tk:t
<b>Maaliskuu 2010</b>	% terveyskeskuksista	94	6	0	166	170
	% väestöstä	94	6	0	5 207 262	5 323 693
<b>Lokakuu 2009</b>	% terveyskeskuksista	95	5	0	182	194
	% väestöstä	96	4	0	5 107 209	5 298 858
<b>Maaliskuu 2009</b>	% terveyskeskuksista	94	5	1	182	194
	% väestöstä	96	3	0	5 073 733	5 298 858
<b>Lokakuu 2008</b>	% terveyskeskuksista	90	8	2	195	232
	% väestöstä	94	5	1	4 951 668	5 275 937
<b>Maaliskuu 2008</b>	% terveyskeskuksista	88	10	2	207	232
	% väestöstä	91	8	1	5 139 251	5 273 121
<b>Lokakuu 2007</b>	% terveyskeskuksista	90	10	0	211	235
	% väestöstä	88	12	0	5 128 320	5 250 032



# Toteutuuko hoitoon pääsy hoidon tarpeen perusteella kuuden kuukauden sisällä?

		Toteutuu	Ajoittain ongelmia	Jatkuvia ongelmia	Vastanneet tk:t	Kaikki tk:t
<b>Maaliskuu 2010</b>	% terveyskeskuksista	80	13	7	166	170
	% väestöstä	77	16	6	5207262	5323693
<b>Lokakuu 2009</b>	% terveyskeskuksista	77	18	5	182	194
	% väestöstä	73	23	4	5 107 209	5 298 858
<b>Maaliskuu 2009</b>	% terveyskeskuksista	76	17	7	182	194
	% väestöstä	75	20	5	5 073 732	5 298 858
<b>Lokakuu 2008</b>	% terveyskeskuksista	76	14	9	195	232
	% väestöstä	74	18	8	4 951 668	5 275 937
<b>Maaliskuu 2008</b>	% terveyskeskuksista	74	17	9	207	232
	% väestöstä	72	20	9	5 139 251	5 273 121
<b>Lokakuu 2007</b>	% terveyskeskuksista	74	16	10	211	235
	% väestöstä	73	13	14	5 128 320	5 250 032



## Kuinka usein julkaisette tiedot jonotusajoista?

		Puolivuosittain tai useammin, %	Kerran vuodessa tai harvemmin, %	Ei lainkaan, %	Vastanneet	Kaikki terveyskeskukset
<b>Maaliskuu 2010</b>	% terveyskeskuksista	82	11	8	166	170
	% väestöstä	83	13	4	5 207 262	5 323 693
<b>Lokakuu 2009</b>	% terveyskeskuksista	77	13	10	182	194
	% väestöstä	82	14	4	5 107 209	5 298 858
<b>Maaliskuu 2009</b>	% terveyskeskuksista	80	12	8	182	194
	% väestöstä	85	11	5	5 046 560	5 298 858

## Miten julkaisette tiedot jonotusajoista?

(Vastausten jakautuminen terveyskeskusten lukumäärien suhteessa)

	Internetissä	Sanoma- tai paikallislehdessä	Ilmoitustaululla	Muulla tavalla	Vastanneet	Kaikki terveyskeskukset
<b>Maaliskuu 2010</b>	83	22	5	4	153	170
<b>Lokakuu 2009</b>	84	22	7	2	164	194
<b>Maaliskuu 2009</b>	80	20	5	7	146	194



# Miten välitön yhteydensaanti toteutuu? (03/2010)

(Vastausten jakautuminen terveyskeskusten väestömäärien suhteessa)

Sairaanhoitopiiri	Toteutuu, %	Ajoittain ongelmia, %	Väestö vastanneissa tk:ssa	Väestö kaikissa tk:ssa	Vastanneiden osuus, %
Etelä-Karjalan shp	0	100	133 210	133 210	100
Itä-Savon shp	0	100	45 862	45 862	100
Kainuun shp	0	100	79 234	79 234	100
Kanta-Hämeen shp	20	80	173 828	173 828	100
Pohjois-Karjalan shp	28	72	169 937	169 937	100
Keski-Suomen shp	48	52	250 095	272 784	92
Vaasan shp	55	45	95 284	165 365	58
Pohjois-Pohjanmaan shp	73	27	395 510	395 510	100
Pohjois-Savon shp	78	22	248 182	248 182	100
Satakunnan shp	80	20	224 058	227 386	99
Etelä-Pohjanmaan shp	81	19	198 477	198 477	100
Kymenlaakson shp	85	15	175 556	175 556	100
Varsinais-Suomen shp	86	14	462 914	466 247	99
Länsi-Pohjan shp	87	13	65 377	65 377	100
HUS	87	13	1 513 517	1 513 517	100
Lapin shp	88	12	118 371	118 371	100
Pirkanmaan shp	91	9	471 167	481 103	98
Etelä-Savon shp	100	0	99 476	106 540	93
Keski-Pohjanmaan shp	100	0	74 851	74 851	100
Päijät-Hämeen shp	100	0	212 356	212 356	100
<b>Koko maa</b>	<b>75</b>	<b>25</b>	<b>5 207 262</b>	<b>5 323 693</b>	<b>98</b>



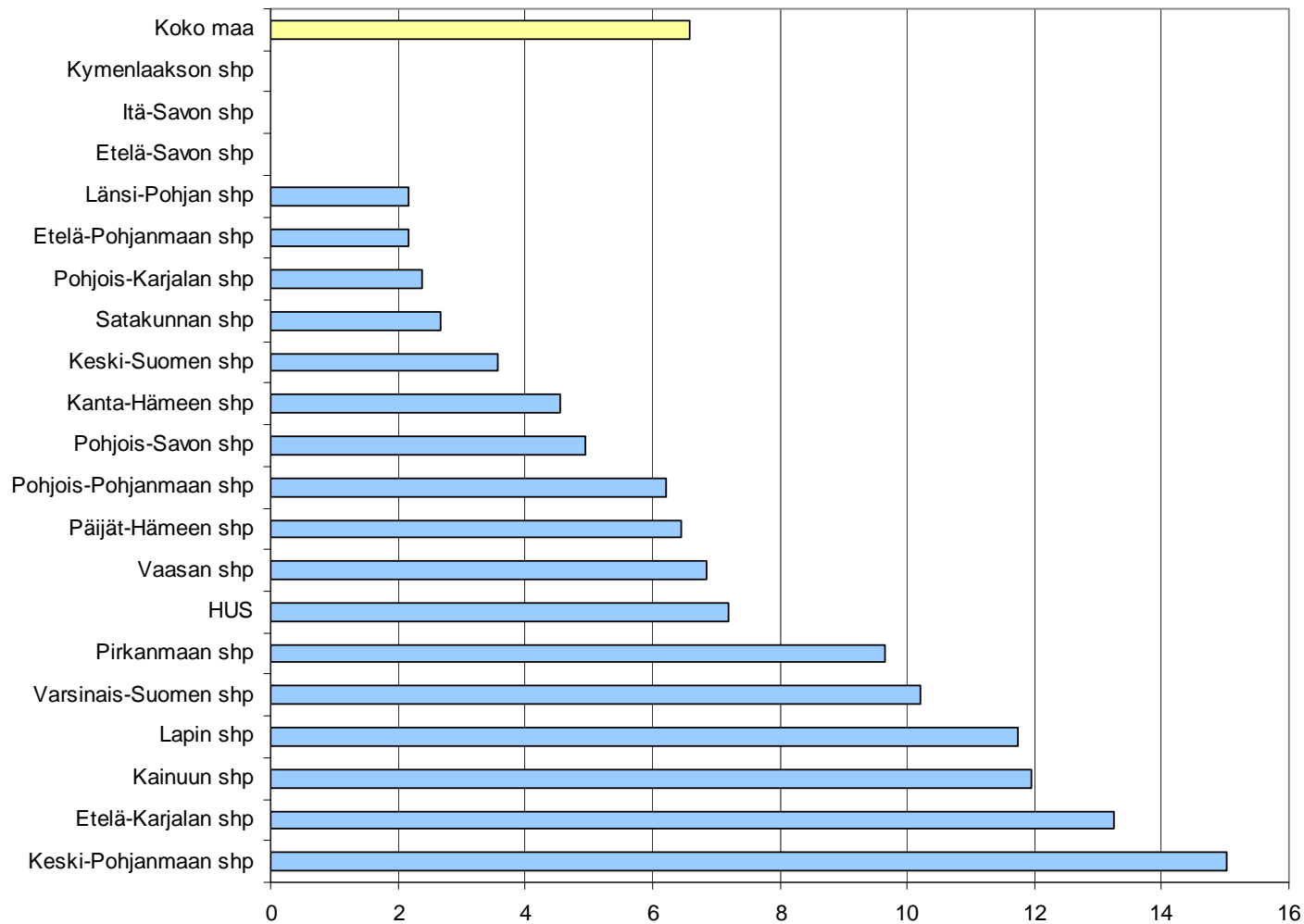
# Toteutuuko hoidon tarpeen arviointi 3 arkipäivän kuluessa? (03/2010)

(Vastausten jakautuminen terveyskeskusten väestömäärien suhteessa)

Sairaanhoitopiiri	Toteutuu, %	Ajoittain ongelmia, %	Väestö vastanneissa tk:ssa	Väestö kaikissa tk:ssa	Vastanneiden väestöosuus, %
Etelä-Karjalan shp	22	78	133 210	133 210	100
Vaasan shp	55	45	95 284	165 365	58
Etelä-Pohjanmaan shp	69	31	198 477	198 477	100
Kanta-Hämeen shp	80	20	173 828	173 828	100
Päijät-Hämeen shp	81	19	212 356	212 356	100
Kymenlaakson shp	94	6	175 556	175 556	100
Pohjois-Savon shp	98	2	248 182	248 182	100
Varsinais-Suomen shp	98	2	462 914	466 247	99
Lapin shp	99	1	118 371	118 371	100
Etelä-Savon shp	100	0	99 476	106 540	93
HUS	100	0	1 513 517	1 513 517	100
Itä-Savon shp	100	0	45 862	45 862	100
Kainuun shp	100	0	79 234	79 234	100
Keski-Pohjanmaan shp	100	0	74 851	74 851	100
Keski-Suomen shp	100	0	250 095	272 784	92
Länsi-Pohjan shp	100	0	65 377	65 377	100
Pirkanmaan shp	100	0	471 167	481 103	98
Pohjois-Karjalan shp	100	0	169 937	169 937	100
Pohjois-Pohjanmaan shp	100	0	395 510	395 510	100
Satakunnan shp	100	0	224 058	227 386	99
<b>Koko maa</b>	<b>94</b>	<b>6</b>	<b>5 207 262</b>	<b>5 323 693</b>	<b>98</b>



# Yli 3 kk suun terveydenhuollossa odottaneet / 1 000 as. terveyskeskuksissa sairaanhoitopiireittäin (03/2010)



## Terveyskeskukset, joissa eniten yli 3 kk jonottaneita / 1 000 as.

Terveyskeskus	Jonossa yhteensä 03/2010 (lkm)	Yli 3 kk odottaneet 03/2010 (lkm)	Yli 3 kk odottaneet 10/2009 (lkm)	Muutos yli 3 kk odottaneissa 10/2009-03/2010	Yli 3 kk odottaneet / 1 000 as. (03/2010)
1. YLÄ-SAVO: Sonkajärven terveysasema	265	298	207*	91	63,5
2. VAASA: Laihian ja Vähäkyrön asemat	710	655	718	-63	52,3
3. KANGASALAN SEUTU	2 544	1 662	1 240	422	45,5
4. WIITAUNIONI	757	489	–**	–	41,4
5. AKAA	1 268	853	566	287	38,4
6. NAANTALI	1 219	692	427	265	37,3
7. LÄNSI-TURUNMAA	798	565	540	25	36,5
8. KAUNIAINEN	430	270	0	270	31,3
9. PELLO	235	124	55	69	30,8
10. JUUPAJOKI	83	65	0	65	30,7
11. HEINOLA	900	620	788	-168	30,4
12. JANAKKALA JA HATTULA	910	792	669	123	30,0
13. HANKO	375	287	324	-37	29,9
14. YLÖJÄRVI	1 200	900	–***	–	29,8
15. EURAJOKI	287	173	118	55	29,5
16. KITTILÄ	337	178	135	43	29,1
17. KIRKKONUMMI	949	949	158	791	26,0
18. VESILAHTI	164	108	0	108	24,7
19. ÄÄNEKOSKI	966	481	33	448	23,8
20. VANTAA	8 535	4 435	2 661	1 774	22,4

\*Sonkajärven tk:n tietojen perusteella 10/2009 tiedonkeruusta.

\*\*Wiitaunioni antoi tiedot Viitasaaren ja Pihtiputaan osalta erikseen 10/2009 tiedonkeruussa.

\*\*\*Tk. ei ole vastannut ko. kysymykseen



# Toteutuuko hoitoon pääsy hoidon tarpeen perusteella kuuden kuukauden sisällä? (03/2010)

(Vastausten jakautuminen terveyskeskusten väestömäärien suhteessa)

Sairaanhoitopiiri	Toteutuu, %	Ajoittain ongelmia, %	Jatkuvia ongelmia, %	Väestö vastanneissa tk:ssa	Väestö kaikissa tk:ssa	Vastanneiden väestöosuus, %
Etä-Karjalan shp	22	0	78	133 210	133 210	100
Keski-Pohjanmaan shp	30	0	70	74 851	74 851	100
Vaasan shp	42	45	13	95 284	165 365	58
Pirkanmaan shp	75	12	13	471 167	481 103	98
Päijät-Hämeen shp	71	19	10	212 356	212 356	100
HUS	80	16	3	1 513 517	1 513 517	100
Lapin shp	97	0	3	118 371	118 371	100
Varsinais-Suomen shp	93	4	3	462 914	466 247	99
Pohjois-Savon shp	89	9	2	248 182	248 182	100
Etä-Pohjanmaan shp	39	61	0	198 477	198 477	100
Etä-Savon shp	98	2	0	99 476	106 540	93
Itä-Savon shp	100	0	0	45 862	45 862	100
Kainuun shp	0	100	0	79 234	79 234	100
Kanta-Hämeen shp	47	53	0	173 828	173 828	100
Keski-Suomen shp	88	12	0	250 095	272 784	92
Kymenlaakson shp	100	0	0	175 556	175 556	100
Länsi-Pohjan shp	100	0	0	65 377	65 377	100
Pohjois-Karjalan shp	100	0	0	169 937	169 937	100
Pohjois-Pohjanmaan shp	76	24	0	395 510	395 510	100
Satakunnan shp	97	3	0	224 058	227 386	99
<b>Koko maa</b>	<b>77</b>	<b>16</b>	<b>6</b>	<b>5 207 262</b>	<b>5 323 693</b>	<b>98</b>

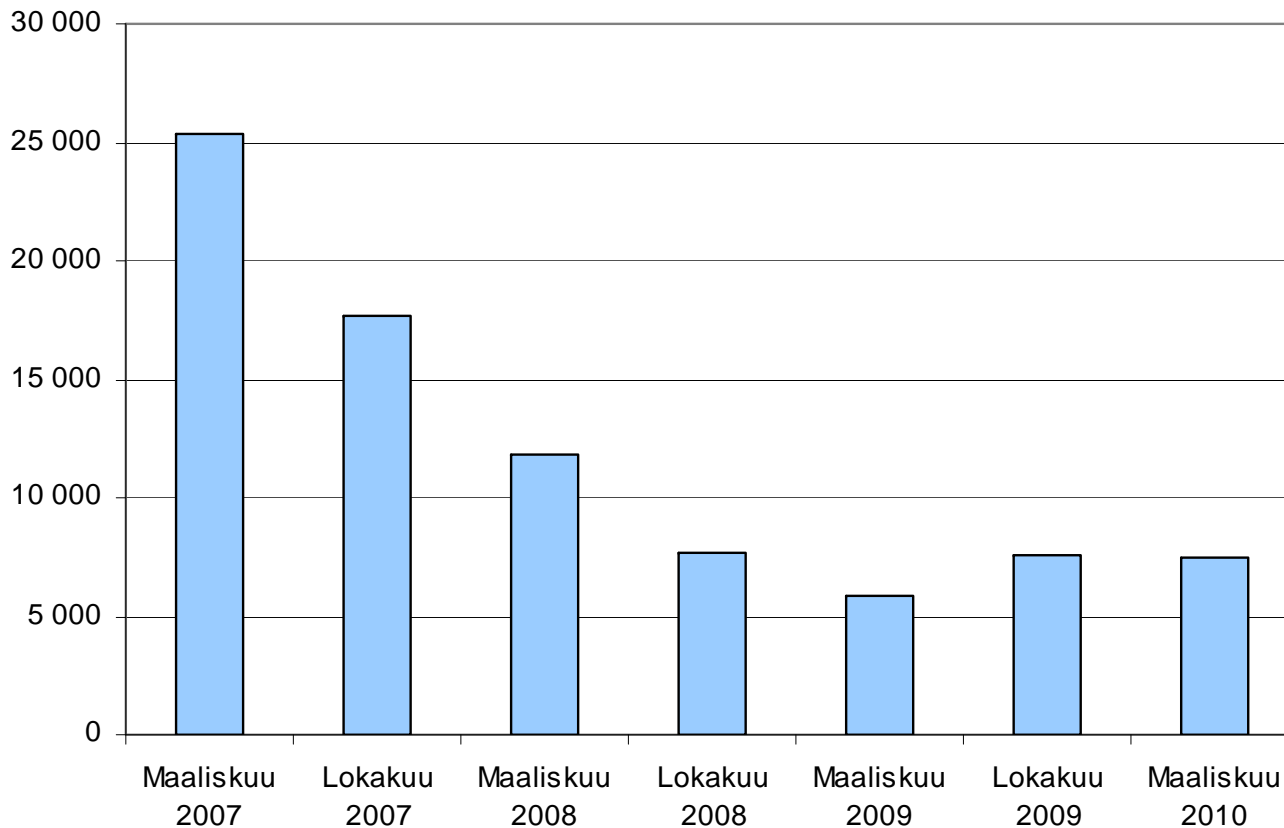


# Kuinka moni on odottanut yli 6 kk suun terveydenhuollossa? (2007, 2008, 2009 ja 2010)

Sairaanhoidopiiri	Maaliskuu 2010	Lokakuu 2009	Maaliskuu 2009	Lokakuu 2008	Maaliskuu 2008	Lokakuu 2007	Maaliskuu 2007
Pirkanmaan shp	1612	1 027	855	1202	3 373	4 740	2 860
Etelä-Karjalan shp	1144	972	1091	1010	100	0	0
HUS	808	682	451	1131	1 377	2 598	10 447
Varsinais-Suomen shp	676	1 643	1441	1401	1 313	2 125	4 423
Kanta-Hämeen shp	650	528	264	166	220	164	25
Vaasan shp	589	991	74	375	1 155	1 061	847
Kainuun shp	559	515	617	520	401	446	502
Päijät-Hämeen shp	330	201	300	110	81	475	303
Pohjois-Savon shp	273	177	112	71	13	243	263
Keski-Suomen shp	232	45	0	68	606	407	28
Keski-Pohjanmaan shp	210	381	0	513	198	160	0
Pohjois-Pohjanmaan shp	174	177	67	101	962	1 055	1 092
Etelä-Pohjanmaan shp	143	29	257	250	280	322	410
Lapin shp	59	35	87	236	651	215	152
Pohjois-Karjalan shp	10	4	27	0	79	1 240	1 419
Länsi-Pohjan shp	0	0	25	108	39	237	158
Satakunnan shp	0	184	221	379	336	235	390
Etelä-Savon shp	0	0	0	0	0	0	0
Itä-Savon shp	0	0	7	0	0	0	0
Kymenlaakson shp	0	0	0	0	597	1 990	2 023
<b>Koko maa</b>	<b>7469</b>	<b>7 591</b>	<b>5896</b>	<b>7641</b>	<b>11 781</b>	<b>17 713</b>	<b>25 342</b>



# Kuinka moni on odottanut yli 6 kk suun terveydenhuollossa? (03/2007–03/2010)



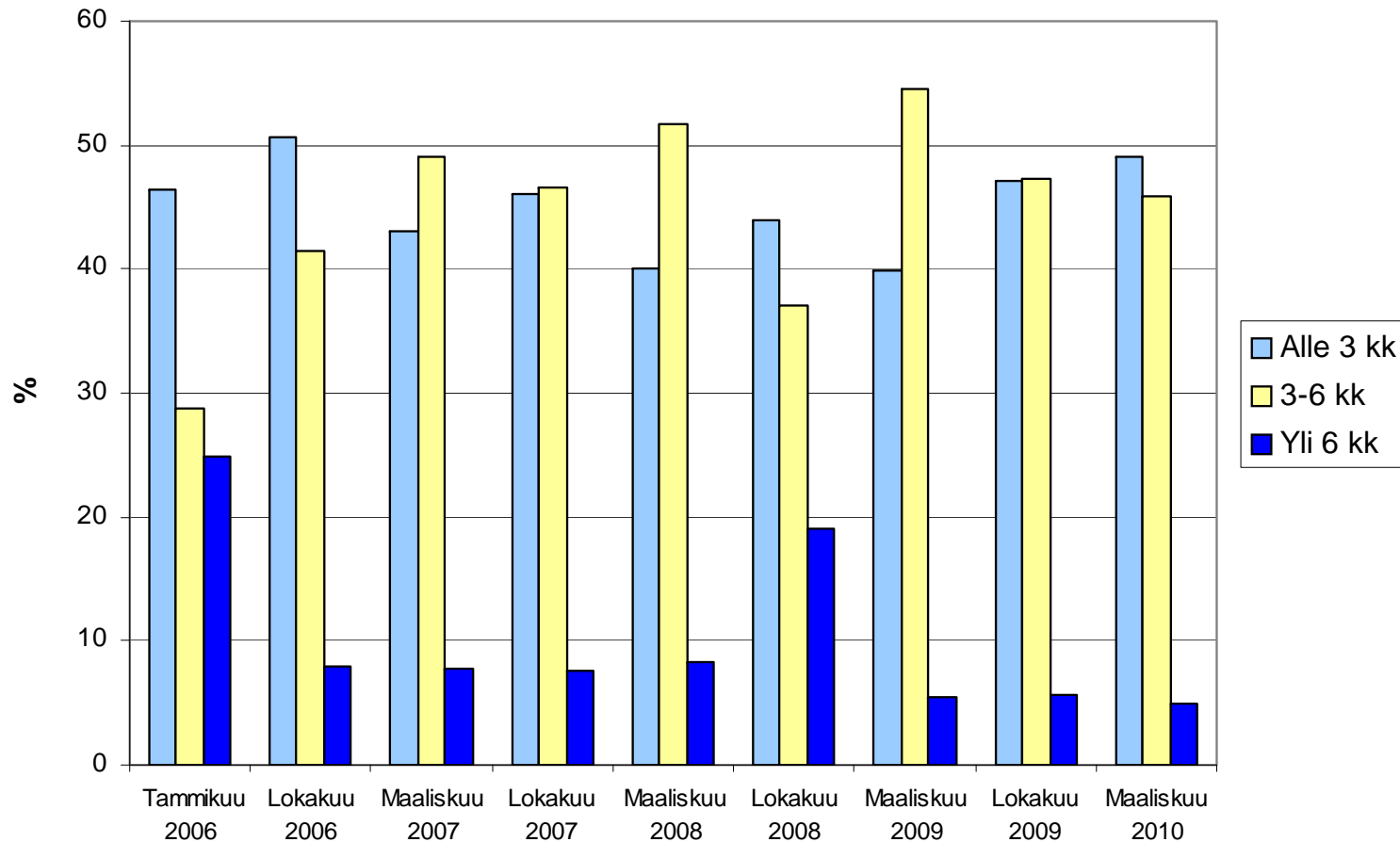
# Kuinka pitkä jonotusaika on keskimäärin hammaslääkärin vastaanotolle? (03/2010)

(Vastausten jakautuminen terveyskeskusten väestömäärien suhteessa)

Sairaanhoidopiiri	Väestö					Vastanneiden osuus, %		
	0-3 päivää, %	4-21 päivää, %	22-90 päivää, %	91-180 päivää, %	Yli 180 päivää, %			
Etelä-Karjalan shp	0	22	0	0	78	133 210	133 210	100
Pirkanmaan shp	0	7	60	13	21	468 910	481 103	97
Varsinais-Suomen shp	0	0	73	19	7	462 914	466 247	99
Keski-Suomen shp	0	3	29	63	5	250 095	272 784	92
Lapin shp	4	12	21	59	3	118 371	118 371	100
Pohjois-Savon shp	0	0	89	9	2	248 182	248 182	100
Etelä-Pohjanmaan shp	0	0	51	49	0	198 477	198 477	100
Etelä-Savon shp	0	5	35	60	0	99 476	106 540	93
HUS	0	0	31	69	0	1 513 517	1 513 517	100
Itä-Savon shp	0	0	0	100	0	45 862	45 862	100
Kainuun shp	0	0	0	100	0	79 234	79 234	100
Kanta-Hämeen shp	0	0	57	43	0	107 373	173 828	62
Keski-Pohjanmaan shp	0	0	30	70	0	74 851	74 851	100
Kymenlaakson shp	0	3	65	31	0	175 556	175 556	100
Länsi-Pohjan shp	0	18	69	13	0	65 377	65 377	100
Pohjois-Karjalan shp	0	5	95	0	0	169 937	169 937	100
Pohjois-Pohjanmaan shp	1	6	45	49	0	395 510	395 510	100
Päijät-Hämeen shp	0	0	53	47	0	212 356	212 356	100
Satakunnan shp	0	0	50	50	0	224 058	227 386	99
Vaasan shp	0	8	21	71	0	95 284	165 365	58
<b>Koko maa</b>	<b>0</b>	<b>3</b>	<b>46</b>	<b>46</b>	<b>5</b>	<b>5 138 550</b>	<b>5 323 693</b>	<b>97</b>

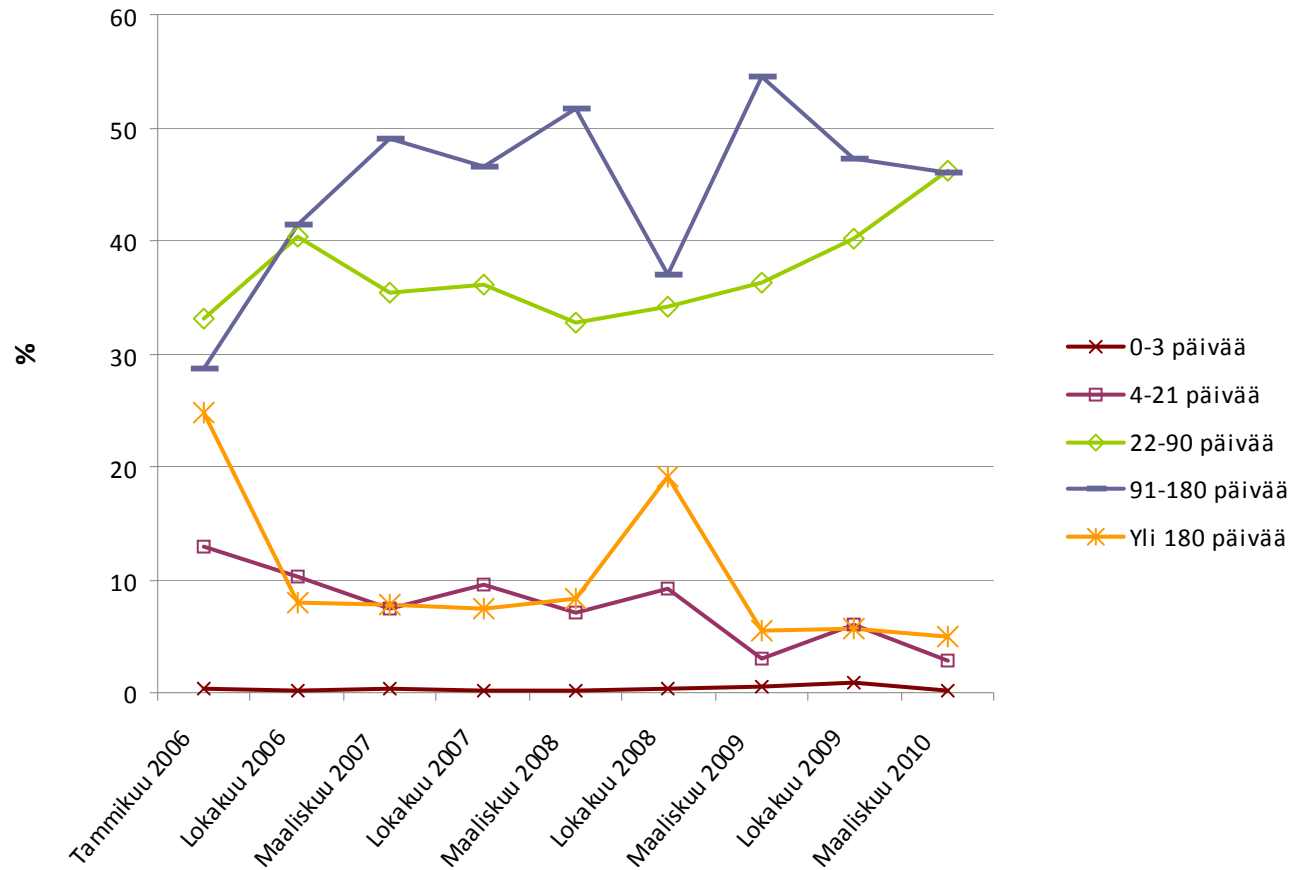


# Miten pian pääsee hammaslääkärin vastaanotolle ei-kiireellisessä tapauksessa? (2006–2010) (Vastausten jakautuminen terveyskeskusten väestömäärien suhteessa)



# Miten pian pääsee hammaslääkärin vastaanotolle ei-kiireellisessä tapauksessa? (2006–2010)

(Vastausten jakautuminen terveyskeskusten väestömäärien suhteessa)



# Kuinka pitkä jonotusaika on keskimäärin suuhygienistin vastaanotolle? (03/2010)

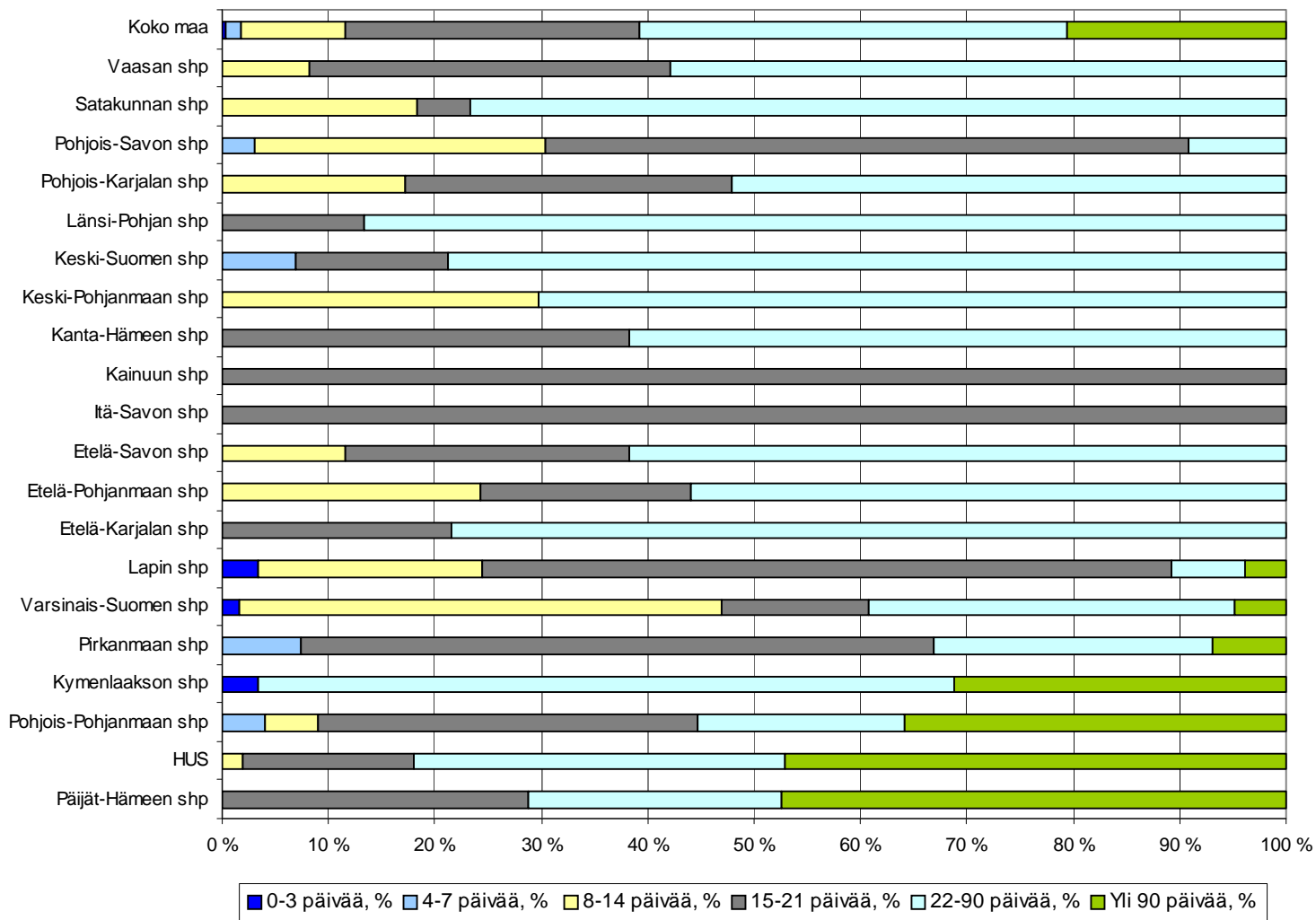
(Vastausten jakautuminen terveyskeskusten väestömäärien suhteessa)

Sairaanhoitopiiri							Väestö	Väestö kaikissa tk:ssa
	0-3 päivää, %	4-7 päivää, %	8-14 päivää, %	15-21 päivää, %	22-90 päivää, %	Yli 90 päivää, %	vastanneissa tk:ssa	
Päijät-Hämeen shp	0	0	0	29	24	47	212 356	212 356
HUS	0	0	2	16	35	47	1 503 920	1 513 517
Pohjois-Pohjanmaan shp	0	4	5	36	20	36	388 840	395 510
Kymenlaakson shp	3	0	0	0	65	31	175 556	175 556
Pirkanmaan shp	0	7	0	60	26	7	454 911	481 103
Varsinais-Suomen shp	2	0	45	14	34	5	462 914	466 247
Lapin shp	3	0	21	65	7	4	114 863	118 371
Etelä-Karjalan shp	0	0	0	22	78	0	133 210	133 210
Etelä-Pohjanmaan shp	0	0	24	20	56	0	198 477	198 477
Etelä-Savon shp	0	0	12	27	62	0	99 476	106 540
Itä-Savon shp	0	0	0	100	0	0	45 862	45 862
Kainuun shp	0	0	0	100	0	0	79 234	79 234
Kanta-Hämeen shp	0	0	0	38	62	0	173 828	173 828
Keski-Pohjanmaan shp	0	0	30	0	70	0	74 851	74 851
Keski-Suomen shp	0	7	0	14	79	0	248 275	272 784
Länsi-Pohjan shp	0	0	0	13	87	0	61 881	65 377
Pohjois-Karjalan shp	0	0	17	31	52	0	165 962	169 937
Pohjois-Savon shp	0	3	27	60	9	0	248 182	248 182
Satakunnan shp	0	0	18	5	77	0	216 485	227 386
Vaasan shp	0	0	8	34	58	0	95 284	165 365
<b>Koko maa</b>	<b>0</b>	<b>1</b>	<b>10</b>	<b>28</b>	<b>40</b>	<b>21</b>	<b>5 154 367</b>	<b>5 323 693</b>



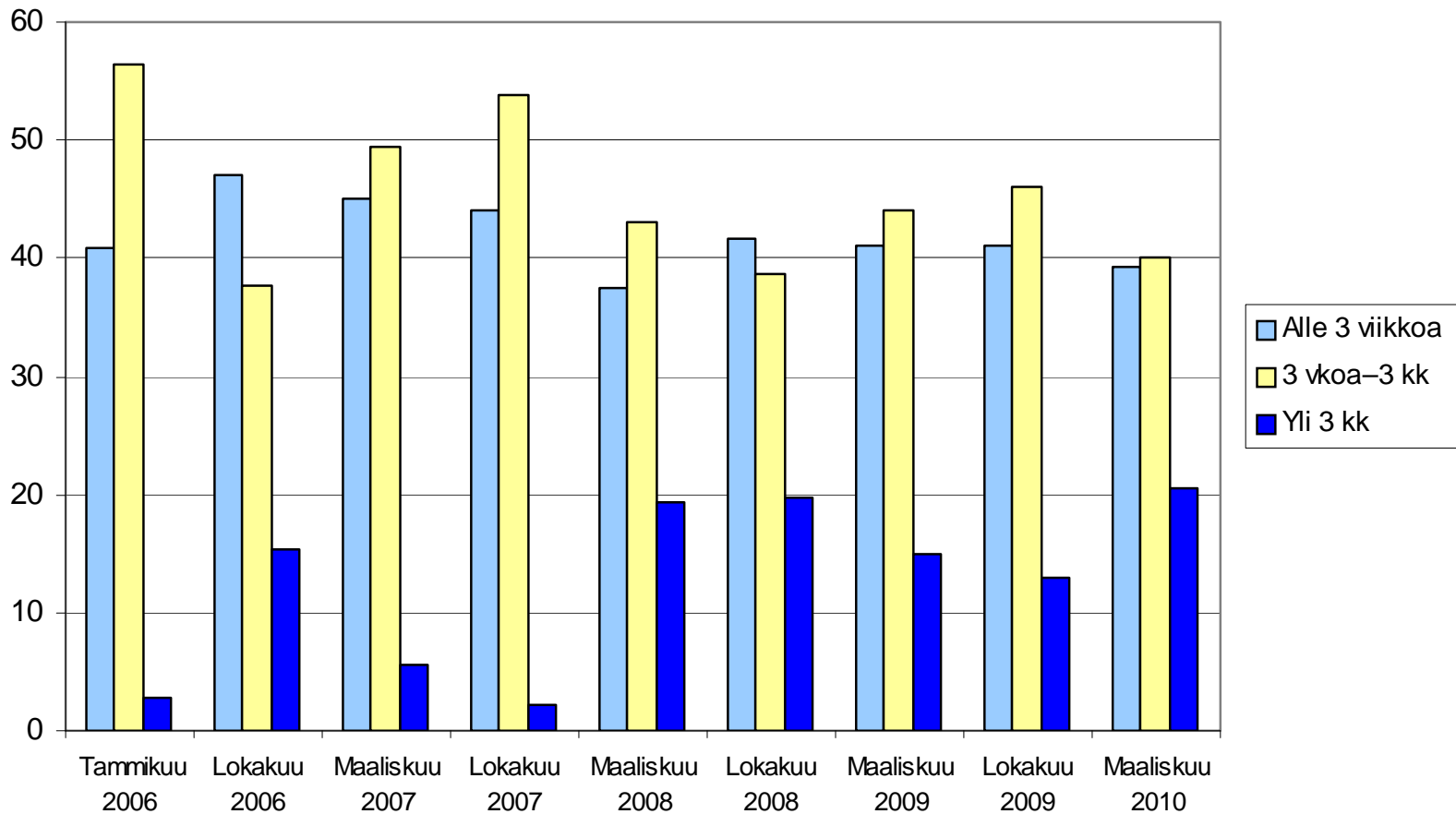
# Miten pian pääsee suuhygienistin vastaanotolle? (03/2010)

(Vastausten jakautuminen terveyskeskusten väestömäärien suhteessa)



# Miten pian pääsee suuhygienistin vastaanotolle?

(2006–2010) (Vastausten jakautuminen terveyskeskusten väestömäärien suhteessa)



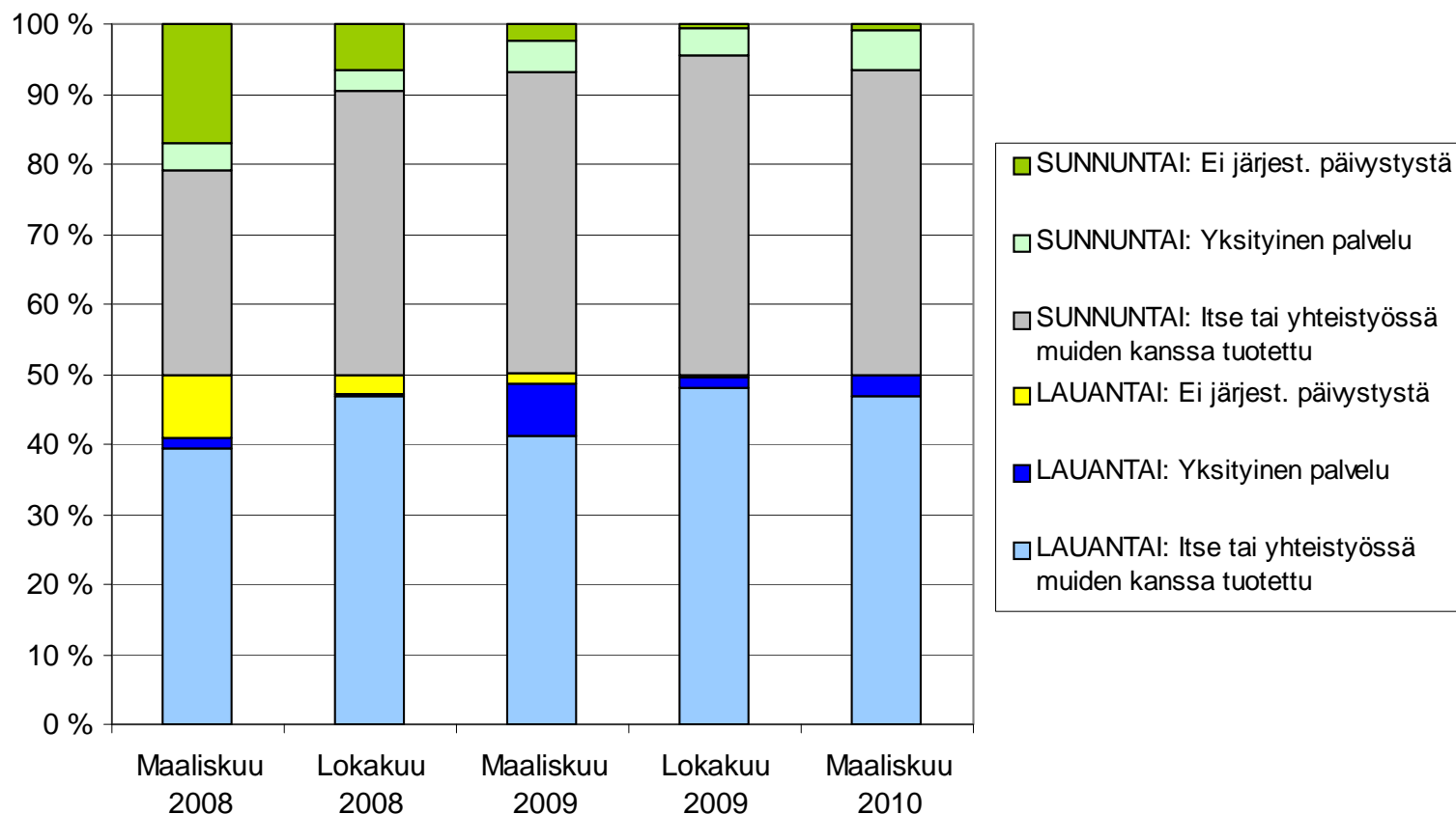
# Miten päivystys on järjestetty maaliskuussa 2010?

Miten päivystys on järjestetty:	Oma päivystys, %	Terveyskeskusten yhteispäivystys, %	Keskittetty seudullinen päivystys, %	Ostopalveluna yksityissektorilta, %	Ei järjestetty päivystystä, %	Vastanneet	Kaikki terveyskeskukset
<b>virka-aikana arkipäivisin?</b>							
Tk, lkm	99	1	0	1	0	166	170
Tk, väestö	99	0	0	1	0	5 207 262	5 323 693
<b>virka-ajan ulkopuolella arkipäivisin?</b>							
Tk, lkm	16	2	15	11	57	100	170
Tk, väestö	13	13	24	8	43	3 436 695	5 323 693
<b>lauantaisin?</b>							
Tk, lkm	4	22	66	7	0	166	170
Tk, väestö	6	24	64	6	0	5 207 262	5 323 693
<b>sunnuntaisin?</b>							
Tk, lkm	2	20	65	11	1	164	170
Tk, väestö	3	21	63	11	2	5 170 182	5 323 693



# Päivystyksen järjestäminen viikonloppuisin 2008–2010

(Vastaukset terveyskeskusten väestömäärien suhteessa)



# Kuinka monen hammaslääkärin työpanoksen mahdollinen ostopalvelun volyyymi korvaa? (03/2010)

Sairaanhoitopiiri	Vuokratyön käyttö	Hoitopalvelujen osto yksityiseltä	Palvelusetelin käyttö	Korvattu työpanos yhteensä	Ei ostopalvelua	Terveyskeskukset, jotka käyttävät ostopalvelua		
						Lukumäärä	% kaikista	% vastanneista
HUS	27,3	18,7	25,0	71,0	3	15	79	83
Pirkanmaan shp	16,9	11,6	2,0	30,5	3	14	78	82
Varsinais-Suomen shp	4,6	16,0		20,6	5	10	63	67
Satakunnan shp	9,8	0,0		9,8	4	4	50	50
Kanta-Hämeen shp	6,5	3,0		9,5	1	3	75	75
Etelä-Karjalan shp	6,0	1,0		7,0		2	100	100
Pohjois-Savon shp	6,1	0,3		6,4	3	6	60	60
Keski-Suomen shp	4,8	0,8		5,6	4	7	54	64
Päijät-Hämeen shp	5,3	0,1		5,4	1	3	75	75
Pohjois-Karjalan shp	1,8	2,8		4,6	4	6	60	60
Kymenlaakson shp	3,5			3,5	2	3	60	60
Etelä-Savon shp	3,1			3,1	2	3	43	60
Etelä-Pohjanmaan shp	2,0	0,6		2,6	3	4	57	57
Vaasan shp	2,5			2,5	2	2	50	50
Pohjois-Pohjanmaan shp	1,3	0,7		2,0	11	7	35	39
Lapin shp	0,9	0,2		1,1	8	4	31	33
Itä-Savon shp		1,0		1,0		1	100	100
Kainuun shp	1,0			1,0		1	100	100
Keski-Pohjanmaan shp	0,9			0,9		2	100	100
Länsi-Pohjan shp				0,0	6		0	0
<b>Koko maa</b>	<b>104,2</b>	<b>56,7</b>	<b>27,0</b>	<b>187,9</b>	<b>62</b>	<b>97</b>	<b>57</b>	<b>61</b>



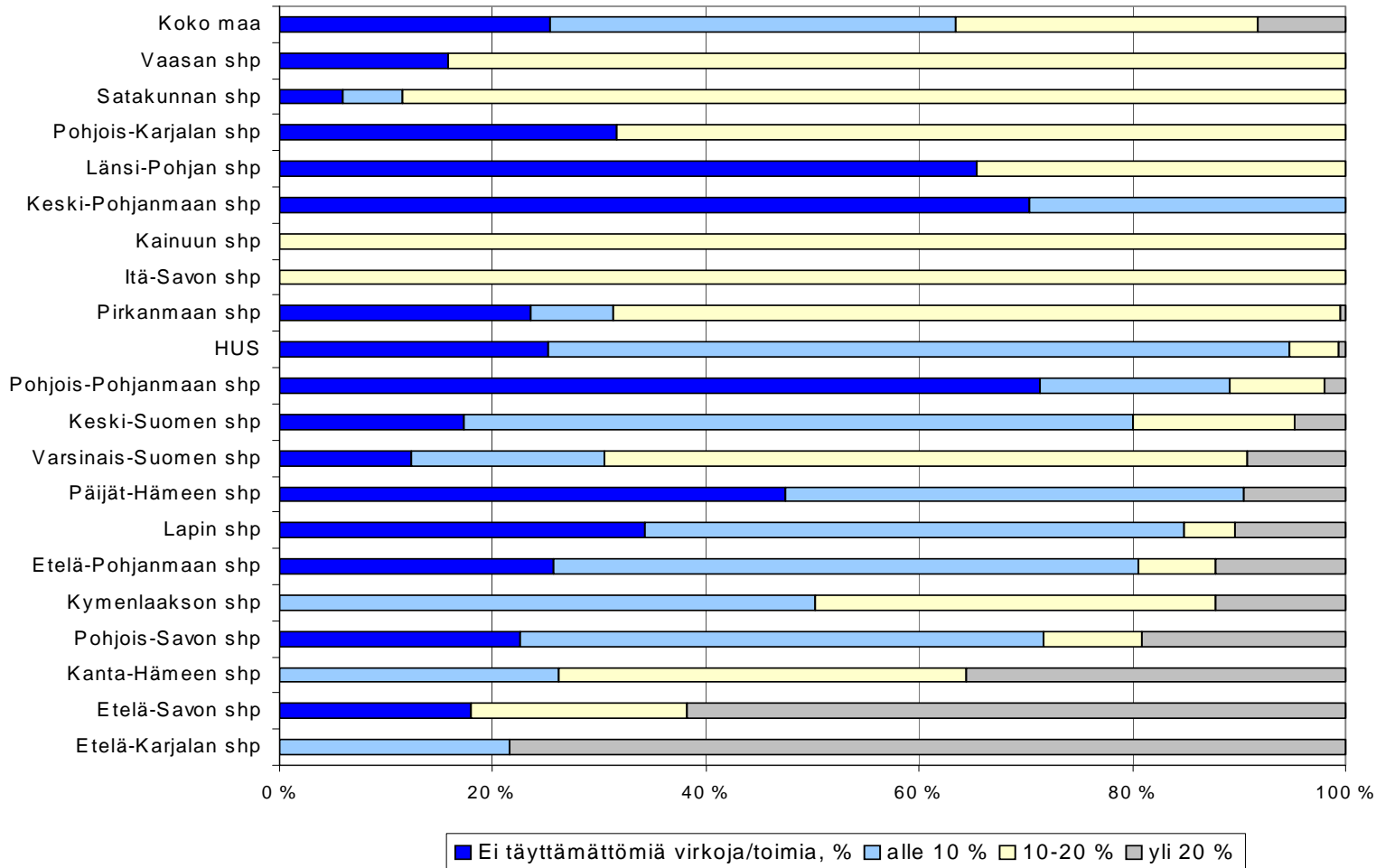
# Kuinka monta % hammaslääkärin viroista/toimista on täysin täyttämättä (ei viranhaltijaa, ei sijaista, ei vuokralääkäreitä)?

(Terveyskeskusten väestömäärien suhteessa)

Sairaanhoitopiiri	Ei täyttämättömiä virkoja/toimia, %	Väestö			Väestö kaikissa tk:ssa	
		alle 10 %	10-20 %	yli 20 %		
Etelä-Karjalan shp	0	22	0	78	133 210	133 210
Etelä-Savon shp	18	0	20	62	99 476	106 540
Kanta-Hämeen shp	0	26	38	36	173 828	173 828
Pohjois-Savon shp	23	49	9	19	248 182	248 182
Kymenlaakson shp	0	50	38	12	175 556	175 556
Etelä-Pohjanmaan shp	26	55	7	12	198 477	198 477
Lapin shp	34	51	5	10	118 371	118 371
Päijät-Hämeen shp	47	43	0	10	212 356	212 356
Varsinais-Suomen shp	12	18	60	9	462 914	466 247
Keski-Suomen shp	17	63	15	5	250 095	272 784
Pohjois-Pohjanmaan shp	71	18	9	2	395 510	395 510
HUS	25	70	5	1	1 513 517	1 513 517
Pirkanmaan shp	24	8	68	0	468 910	481 103
Itä-Savon shp	0	0	100	0	45 862	45 862
Kainuun shp	0	0	100	0	79 234	79 234
Keski-Pohjanmaan shp	70	30	0	0	74 851	74 851
Länsi-Pohjan shp	65	0	35	0	65 377	65 377
Pohjois-Karjalan shp	32	0	68	0	169 937	169 937
Satakunnan shp	6	6	88	0	224 058	227 386
Vaasan shp	16	0	84	0	95 284	165 365
<b>Koko maa</b>	<b>25</b>	<b>38</b>	<b>28</b>	<b>8</b>	<b>5 205 005</b>	<b>5 323 693</b>



# Kuinka monta % hammaslääkärin viroista/toimista on täysin täyttämättä (ei viranhaltijaa, ei sijaista, ei vuokralääkäreitä)? (Terveyskeskusten väestömäärien suhteessa)



# Yhteenveto maaliskuun tiedonkeruusta 1/2

- Vastanneiden terveyskeskusten väestöstä 25 % asuu sellaisen terveyskeskuksen alueella, jossa on ajoittain ongelmia saada välitön yhteys hammashoitolaan.
- Suurin osa (94 %) väestöstä saa hoidon tarpeen arvion 3 arkipäivän kuluessa, kuten laki edellyttää. Tilanne on heikentynyt hiukan viime syksystä.
- Lähes puolet (49 %) väestöstä asuu alueella, jolla hammaslääkärille pääsy toteutuu alle kolmessa kuukaudessa. Tilanne on parantunut hiukan viime syksystä.
- Pitkään, eli yli 6 kuukautta odottaneiden määrässä ei ole kuitenkaan tapahtunut juurikaan muutosta. Puoli vuotta tai pidempään hammaslääkärille odottaneita on lähes 7 500 (syksyllä n. 7600).



# Yhteenveto maaliskuun tiedonkeruusta 2/2

- Odotusajat suuhygienisteille ovat pidentyneet viime syksystä. Reilusti yli puolet väestöstä (61 %) odottaa pääsyä kolmesta viikosta yli 3 kuukauteen.
- Vastanneista terveyskeskuksista 82 % ilmoittaa suun terveydenhuoltoa koskevat jonotusajat puolivuositain tai useammin.
- Hammaslääkäriresurssit vaihtelevat merkittävästi alueellisesti. Parhaiten virat on täytetty Pohjanmaan alueen terveyskeskuksissa. Heikoin tilanne on Etelä-Karjalan, Etelä-Savon ja Kanta-Hämeen sairaanhoitopiirien alueiden terveyskeskuksissa.

