



TERVEYDEN JA HYVINVOINNIN LAITOS

Hoitoonpääsy terveyskeskuksissa

Kysely terveyskeskusten johtaville lääkäreille –
maaliskuu 2010

Tiedonkeruu keväällä 2010

- Hoitotakuukysely terveystieteiden johtaville lääkäreille toteutettiin maaliskuussa 2010.
- Kysely on luonteeltaan selvitys, joka ilmaisee johtavien terveystieteilijöiden käsityksen hoitotakuusta.
- Vastaus saatiin määräaikaan mennessä 156 terveystieteeltä (170:stä). Vastaukset kattavat 91 % väestöstä. Ahvenanmaa on kyselyn ulkopuolella.
- Terveystieteiden huomattavien kokorojen vuoksi tuloksia tarkastellaan pääasiassa suhteessa väestön %-osuuksiin.
- Eri ajankohtien tietoja tulkittaessa on otettava huomioon, että vastauksia ei ole saatu aina samoista terveystieteistä. Terveystieteiden määrä on myös vähentynyt mm. kuntaliitosten seurauksena.



Hoidon saatavuus kyselyyn maaliskuussa 2010 osallistuneet terveyskeskukset sairaanhoitopiireittäin

Sairaanhoitopiiri	Väestö 31.12.09	Terveyskeskukset 1.1.2010	Kyselyyn vastanneet terveyskeskukset	Vastanneiden osuus %	Vastanneiden väestöosuus %
Etelä-Karjalan shp	133 210	2	1	50	22
Etelä-Pohjanmaan shp	198 477	7	6	86	92
Etelä-Savon shp	106 540	7	7	100	100
HUS	1 513 517	19	18	95	97
Itä-Savon shp	45 862	1	1	100	100
Kainuun shp	79 234	1	1	100	100
Kanta-Hämeen shp	173 828	4	3	75	85
Keski-Pohjanmaan shp	74 851	2	2	100	100
Keski-Suomen shp	272 784	13	13	100	100
Kymenlaakson shp	175 556	5	5	100	100
Lapin shp	118 371	13	12	92	97
Länsi-Pohjan shp	65 377	6	5	83	95
Pirkanmaan shp	481 103	18	15	83	88
Pohjois-Karjalan shp	169 937	10	10	100	100
Pohjois-Pohjanmaan shp	395 510	20	16	80	56
Pohjois-Savon shp	248 182	10	9	90	99
Päijät-Hämeen shp	212 356	4	4	100	100
Satakunnan shp	227 386	8	8	100	99
Vaasan shp	165 365	4	4	100	89
Varsinais-Suomen shp	466 247	16	16	100	99
Yhteensä	5 323 693	170	156	92	91



Miten välitön yhteydensaanti toteutuu terveyskeskuksessanne?

		Toteutuu	Ajoittain ongelmia	Jatkuvia ongelmia	Vastanneet terveyskeskukset/ väestö	Kaikki terveyskeskukset/ väestö
Maaliskuu 2010	% terveyskeskuksista	56	43	1	156	170
	% väestöstä	40	59	1	4 867 385	5 323 693
Lokakuu 2009	% terveyskeskuksista	60	40	0	183	194
	% väestöstä	43	57	0	5 109 770	5 298 858
Maaliskuu 2009	% terveyskeskuksista	59	41	1	176	194
	% väestöstä	42	58	0	4 927 934	5 298 858
Lokakuu 2008	% terveyskeskuksista	82	17	1	168	232
	% väestöstä	74	26	0	4 535 003	5 275 937
Huhtikuu 2008	% terveyskeskuksista	73	27	1	192	232
	% väestöstä	62	38	0	5 018 941	5 275 937
Maaliskuu 2007	% terveyskeskuksista	73	26	2	200	232
	% väestöstä	74	24	2	4 994 884	5 250 032
Helmikuu 2006	% terveyskeskuksista	84	16	0	214	247
	% väestöstä	80	19	1	4 999 283	5 218 153
Syyskuu 2005	% terveyskeskuksista	80	19	1	245	257
	% väestöstä	73	25	2	5 177 715	5 210 081



Toteutuuko hoidon tarpeen arviointi 3 arkipäivän kuluessa terveyskeskuksessanne?

		Toteutuu	Ajoittain ongelmia	Jatkuvia ongelmia	Vastanneet terveyskeskukset/ väestö	Kaikki terveyskeskukset/ väestö
Maaliskuu 2010	% terveyskeskuksista	96	3	1	156	170
	% väestöstä	97	3	0	4 867 385	5 323 693
Lokakuu 2009	% terveyskeskuksista	99	1	0	183	194
	% väestöstä	100	0	0	5 109 770	5 298 858
Maaliskuu 2009	% terveyskeskuksista	97	3	0	176	194
	% väestöstä	96	4	0	4 927 934	5 298 858
Lokakuu 2008	% terveyskeskuksista	99	1	0	166	232
	% väestöstä	99	1	0	4 464 429	5 275 937
Maaliskuu 2008	% terveyskeskuksista	94	6	0	192	232
	% väestöstä	95	5	0	5 018 941	5 275 937
Maaliskuu 2007	% terveyskeskuksista	94	6	0	200	232
	% väestöstä	97	3	0	4 994 884	5 250 032
Helmikuu 2006	% terveyskeskuksista	95	5	0	213	247
	% väestöstä	96	4	0	4 987 754	5 218 153
Syyskuu 2005	% terveyskeskuksista	93	7	0	243	257
	% väestöstä	92	7	0	5 141 689	5 210 081



Kuinka usein on tilanne, jolloin potilaalla on todettu lääkärin hoidon tarve, mutta vastaanottoaikaa lääkärille ei ole antaa?

		Ei koskaan	Kuukausit- tain tai harvemmi	Viikoittain	Päivittäin	Vastanneet terveyskeskukset/ väestö	Kaikki terveyskeskukset /väestö
Maaliskuu 2010	% terveyskeskuksista	26	37	25	13	156	170
	% väestöstä	16	29	42	13	4 867 385	5 323 693
Lokakuu 2009	% terveyskeskuksista	33	38	23	5	183	194
	% väestöstä	23	34	36	8	5 109 770	5 298 858
Maaliskuu 2009	% terveyskeskuksista	29	37	25	10	175	194
	% väestöstä	14	31	40	15	4 902 128	5 298 858
Lokakuu 2008	% terveyskeskuksista	39	33	21	7	166	232
	% väestöstä	28	28	32	12	4 519 867	5 275 937
Maaliskuu 2008	% terveyskeskuksista	40	29	23	8	192	232
	% väestöstä	27	22	38	12	5 018 941	5 275 937
Maaliskuu 2007	% terveyskeskuksista	28	33	25	14	198	232
	% väestöstä	16	25	33	26	4 972 182	5 250 032



Kuinka usein julkaisette tiedot odotusajoista?

		Puolivuosittain tai useammin	Kerran vuodessa tai harvemmin	Ei lainkaan	Vastanneet terveyskeskukset /väestö	Kaikki terveyskeskukset /väestö
Maaliskuu 2010	% terveyskeskuksista	83	11	6	156	170
	% väestöstä	88	5	7	4 867 385	5 323 693
Lokakuu 2009	% terveyskeskuksista	85	8	8	183	194
	% väestöstä	92	5	4	5 109 770	5 298 858
Maaliskuu 2009	% terveyskeskuksista	88	7	5	175	194
	% väestöstä	94	4	2	4 836 598	5 298 858
Lokakuu 2008	% terveyskeskuksista	80	11	40	166	232
	% väestöstä	90	6	6	4 511 385	5 275 937
Maaliskuu 2008	% terveyskeskuksista	73	17	10	190	232
	% väestöstä	86	8	6	5 002 204	5 275 937
Maaliskuu 2007	% terveyskeskuksista	17	24	59	199	232
	% väestöstä	42	14	44	4 980 191	5 250 032

Miten julkaisette tiedot odotusajoista? (Vastaukset terveyskeskusten lukumäärän suhteessa)

		Internetissä	Sanoma- tai paikallislehdessä	Ilmoitustaululla	Muulla tavalla*)	Vastanneet terveyskeskukset	Kaikki terveyskeskukset
Maaliskuu 2010	% terveyskeskuksista	87	18	8	10	153	170
Lokakuu 2009	% terveyskeskuksista	88	16	9	7	171	194
Maaliskuu 2009	% terveyskeskuksista	71	11	10	7	168	194
Lokakuu 2008	% terveyskeskuksista	80	16	10	–	166	232
Huhtikuu 2008	% terveyskeskuksista	79	25	10	–	192	232



Miten välitön yhteydensaanti toteutuu terveyskeskuksessanne?

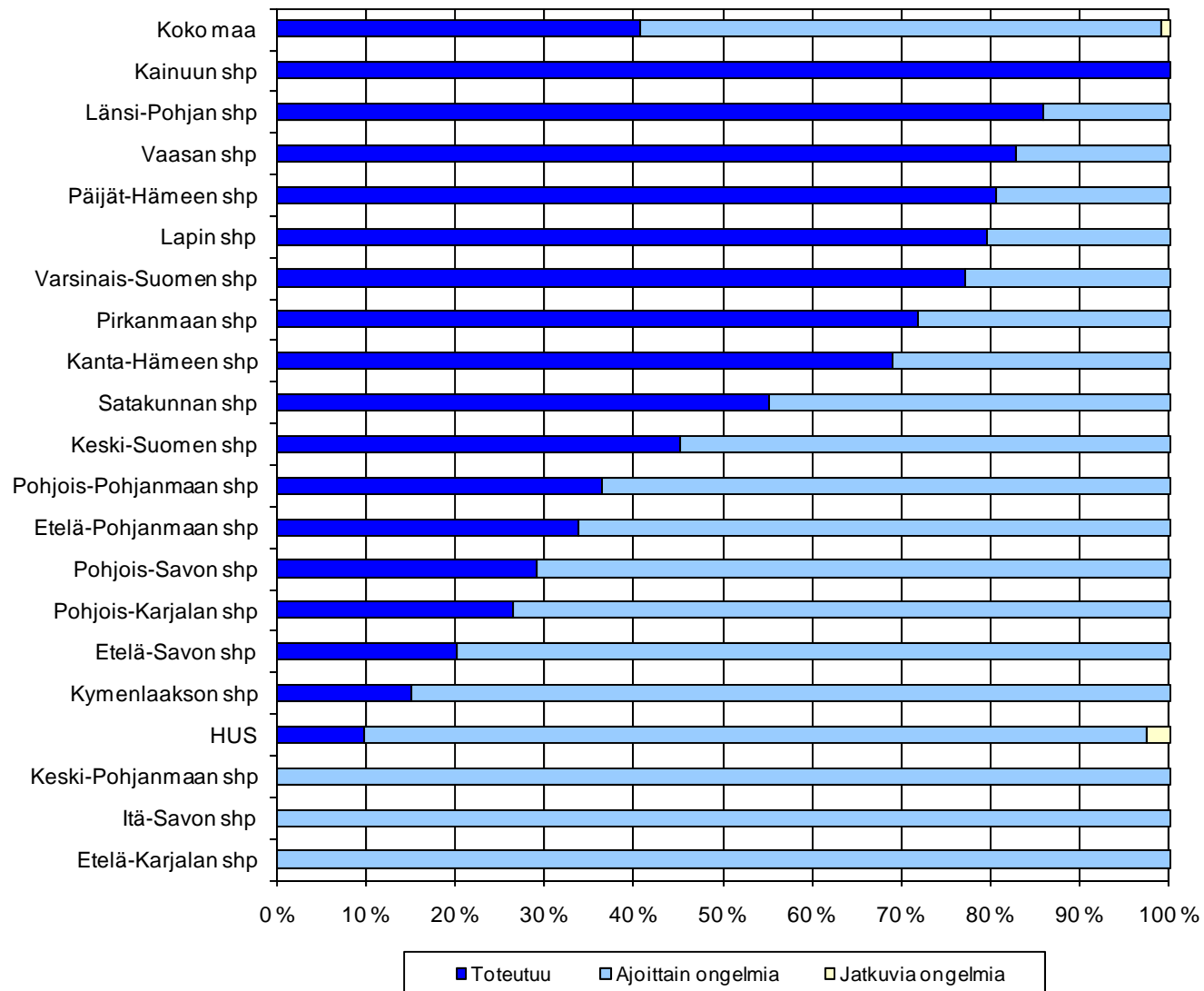
(Vastausten jakautuminen terveyskeskusten väestömäärien suhteessa)

Sairaanhoidopiiri	Toteutuu	Ajoittain ongelmia	Jatkuvia ongelmia	Väestö vastanneissa tk:ssa	Kaikissa tk:ssa	Vastanneiden osuus, %
Etelä-Karjalan shp	–	100 %	–	28 676	133 210	22 %
Etelä-Pohjanmaan shp	34 %	66 %	–	182 177	198 477	92 %
Etelä-Savon shp	20 %	80 %	–	106 540	106 540	100 %
HUS	10 %	88 %	2 %	1 470 414	1 513 517	97 %
Itä-Savon shp	–	100 %	–	45 862	45 862	100 %
Kainuun shp	100 %	–	–	79 234	79 234	100 %
Kanta-Hämeen shp	69 %	31 %	–	147 408	173 828	85 %
Keski-Pohjanmaan shp	–	100 %	–	74 851	74 851	100 %
Keski-Suomen shp	45 %	55 %	–	272 784	272 784	100 %
Kymenlaakson shp	15 %	85 %	–	175 556	175 556	100 %
Lapin shp	80 %	20 %	–	114 426	118 371	97 %
Länsi-Pohjan shp	86 %	14 %	–	61 881	65 377	95 %
Pirkanmaan shp	72 %	28 %	–	424 645	481 103	88 %
Pohjois-Karjalan shp	27 %	73 %	–	169 937	169 937	100 %
Pohjois-Pohjanmaan shp	37 %	63 %	–	220 796	395 510	56 %
Pohjois-Savon shp	29 %	71 %	–	246 264	248 182	99 %
Päijät-Hämeen shp	81 %	19 %	–	212 356	212 356	100 %
Satakunnan shp	55 %	45 %	–	224 058	227 386	99 %
Vaasan shp	83 %	17 %	–	146 606	165 365	89 %
Varsinais-Suomen shp	77 %	23 %	–	462 914	466 247	99 %
Koko maa	41 %	59 %	1 %	4 867 385	5 323 693	91 %

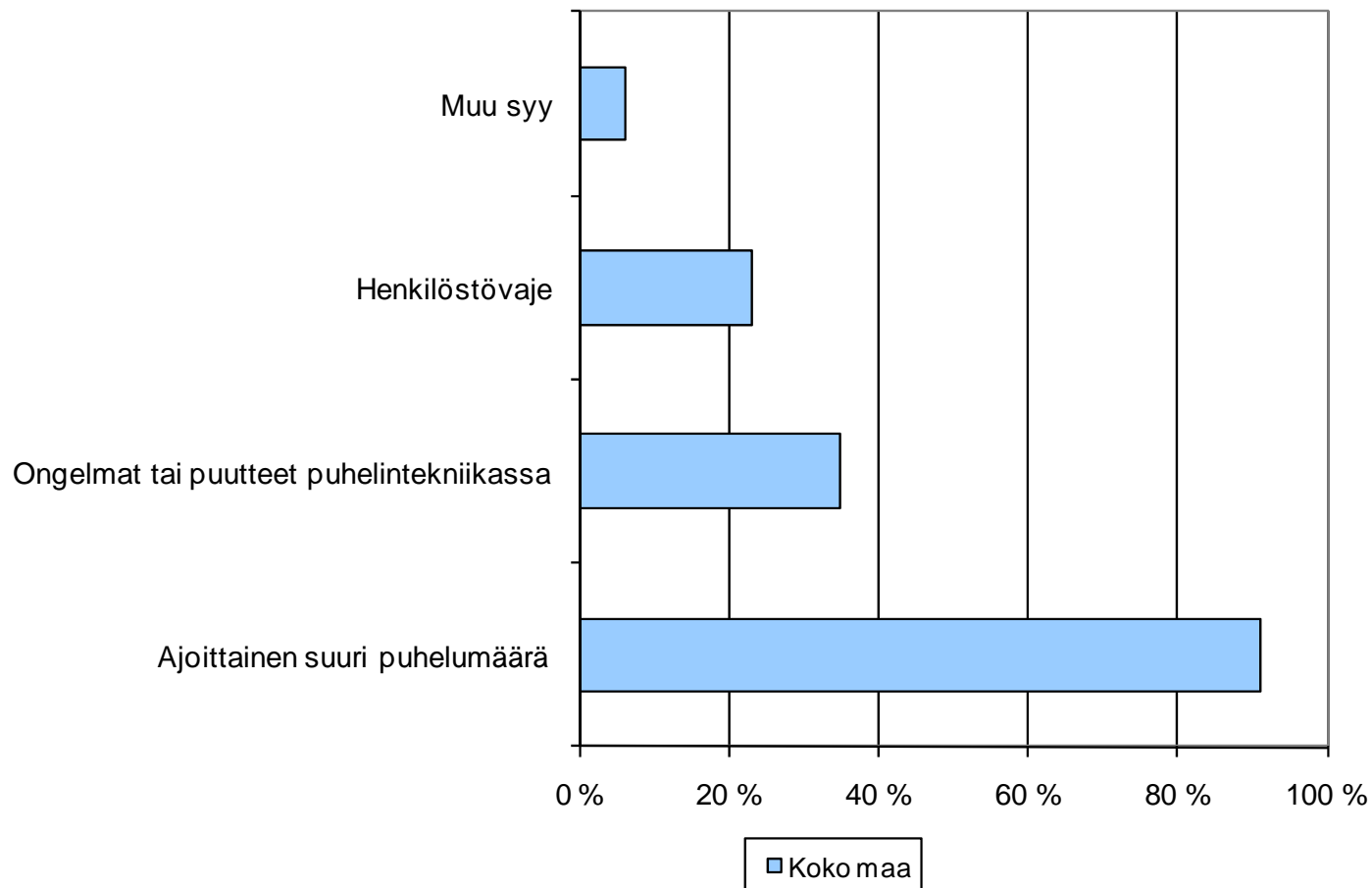


Miten välitön yhteydensaanti toteutuu terveyskeskuksessanne?

(Vastausten jakautuminen terveyskeskusten väestömäärien suhteessa)



Jos yhteydensaannissa on ongelmia, mitkä asiat niitä aiheuttavat? (Vastausten jakautuminen terveyskeskusten lukumäärän suhteessa)



Toteutuuko hoidon tarpeen arviointi 3 arkipäivän kuluessa terveyskeskuksessanne? (Vastausten jakautuminen terveyskeskusten väestömäärien suhteessa)

Sairaanhoidopiiri	Toteutuu	Ajoittain ongelmia	Jatkuvia ongelmia	Väestö vastanneissa tk:ssa	Väestö kaikissa tk:ssa	Vastanneiden osuus, %
Etelä-Karjalan shp	100 %	–	–	28 676	133 210	22 %
Etelä-Pohjanmaan shp	100 %	–	–	182 177	198 477	92 %
Etelä-Savon shp	100 %	–	–	106 540	106 540	100 %
HUS	94 %	6 %	–	1 470 414	1 513 517	97 %
Itä-Savon shp	100 %	–	–	45 862	45 862	100 %
Kainuun shp	100 %	–	–	79 234	79 234	100 %
Kanta-Hämeen shp	100 %	–	–	147 408	173 828	85 %
Keski-Pohjanmaan shp	100 %	–	–	74 851	74 851	100 %
Keski-Suomen shp	98 %	2 %	–	272 784	272 784	100 %
Kymenlaakson shp	100 %	–	–	175 556	175 556	100 %
Lapin shp	100 %	–	–	114 426	118 371	97 %
Länsi-Pohjan shp	100 %	–	–	61 881	65 377	95 %
Pirkanmaan shp	100 %	–	–	424 645	481 103	88 %
Pohjois-Karjalan shp	92 %	8 %	–	169 937	169 937	100 %
Pohjois-Pohjanmaan shp	100 %	–	–	220 796	395 510	56 %
Pohjois-Savon shp	100 %	–	–	246 264	248 182	99 %
Päijät-Hämeen shp	100 %	–	–	212 356	212 356	100 %
Satakunnan shp	95 %	–	5 %	224 058	227 386	99 %
Vaasan shp	100 %	–	–	146 606	165 365	89 %
Varsinais-Suomen shp	94 %	6 %	–	462 914	466 247	99 %
Koko maa	97 %	3 %	0 %	4 867 385	5 323 693	91 %



Kuinka pitkä odotusaika on keskimäärin lääkärin vastaanotolle?

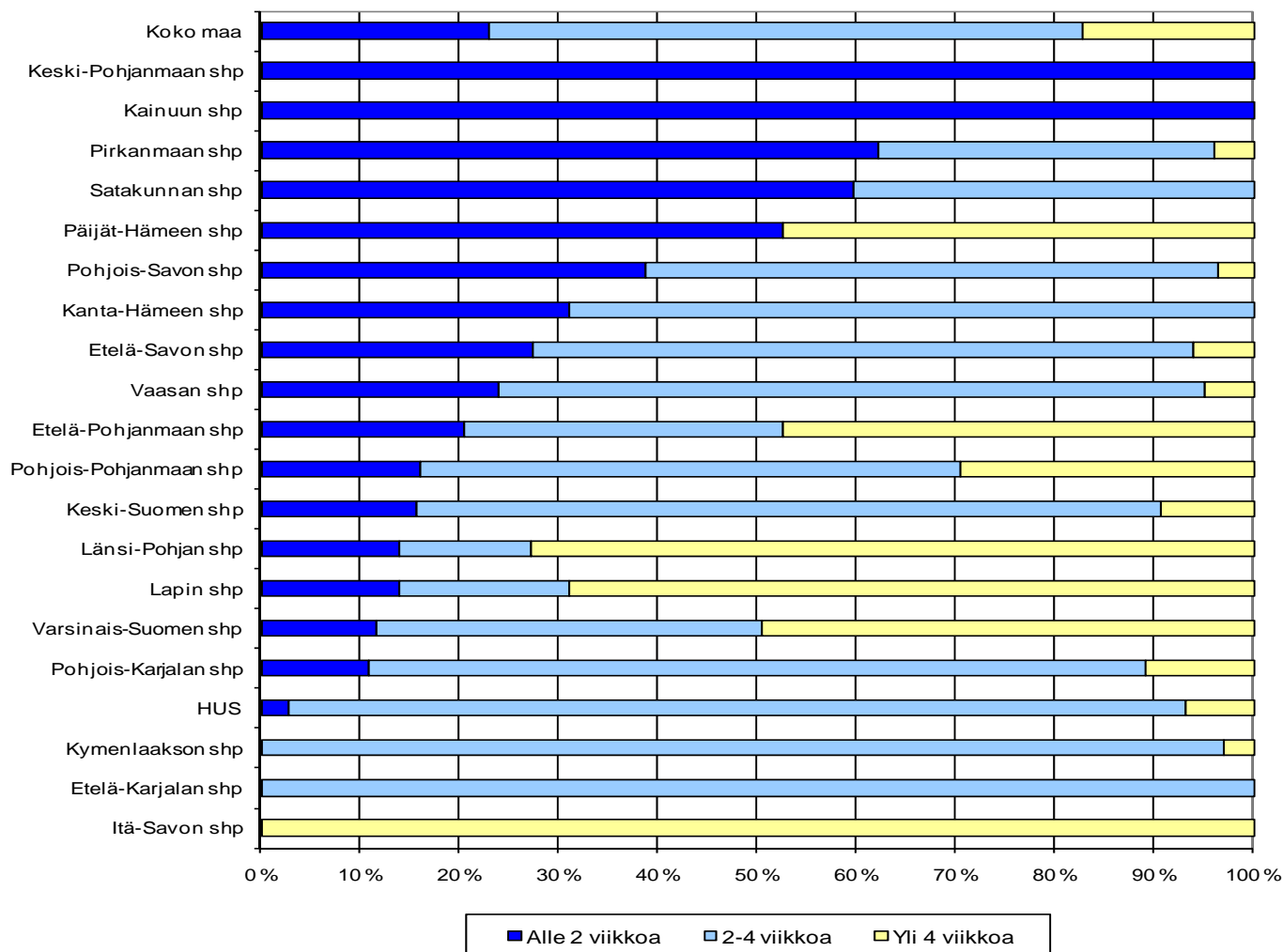
(Vastausten jakautuminen terveyskeskusten väestömäärien suhteessa)

Sairaanhoitopiiri	Alle 2 viikkoa	2-4 viikkoa	Yli 4 viikkoa	Väestö vastanneissa tk:ssa	Väestö kaikissa tk:ssa	Vastanneiden väestöosuus, %
Etelä-Karjalan shp	–	100 %	–	28 676	133 210	22 %
Etelä-Pohjanmaan shp	21 %	32 %	47 %	182 177	198 477	92 %
Etelä-Savon shp	27 %	67 %	6 %	106 540	106 540	100 %
HUS	3 %	90 %	7 %	1 470 414	1 513 517	97 %
Itä-Savon shp	–	–	100 %	45 862	45 862	100 %
Kainuun shp	100 %	–	–	79 234	79 234	100 %
Kanta-Hämeen shp	31 %	69 %	–	147 408	173 828	85 %
Keski-Pohjanmaan shp	100 %	–	–	74 851	74 851	100 %
Keski-Suomen shp	16 %	75 %	9 %	272 784	272 784	100 %
Kymenlaakson shp	–	97 %	3 %	175 556	175 556	100 %
Lapin shp	14 %	17 %	69 %	114 426	118 371	97 %
Länsi-Pohjan shp	14 %	13 %	73 %	61 881	65 377	95 %
Pirkanmaan shp	62 %	34 %	4 %	424 645	481 103	88 %
Pohjois-Karjalan shp	11 %	78 %	11 %	169 937	169 937	100 %
Pohjois-Pohjanmaan shp	16 %	55 %	29 %	220 796	395 510	56 %
Pohjois-Savon shp	39 %	58 %	4 %	246 264	248 182	99 %
Päijät-Hämeen shp	53 %	–	47 %	212 356	212 356	100 %
Satakunnan shp	60 %	40 %	–	224 058	227 386	99 %
Vaasan shp	24 %	71 %	5 %	146 606	165 365	89 %
Varsinais-Suomen shp	12 %	39 %	50 %	462 914	466 247	99 %
Koko maa	23 %	60 %	17 %	4 867 385	5 323 693	91 %



Kuinka pitkä odotusaika on keskimäärin lääkärin vastaanotolle?

(Vastausten jakautuminen terveyskeskusten väestömäärien suhteessa)



Kuinka pitkä odotusaika on keskimäärin hoitajan vastaanotolle?

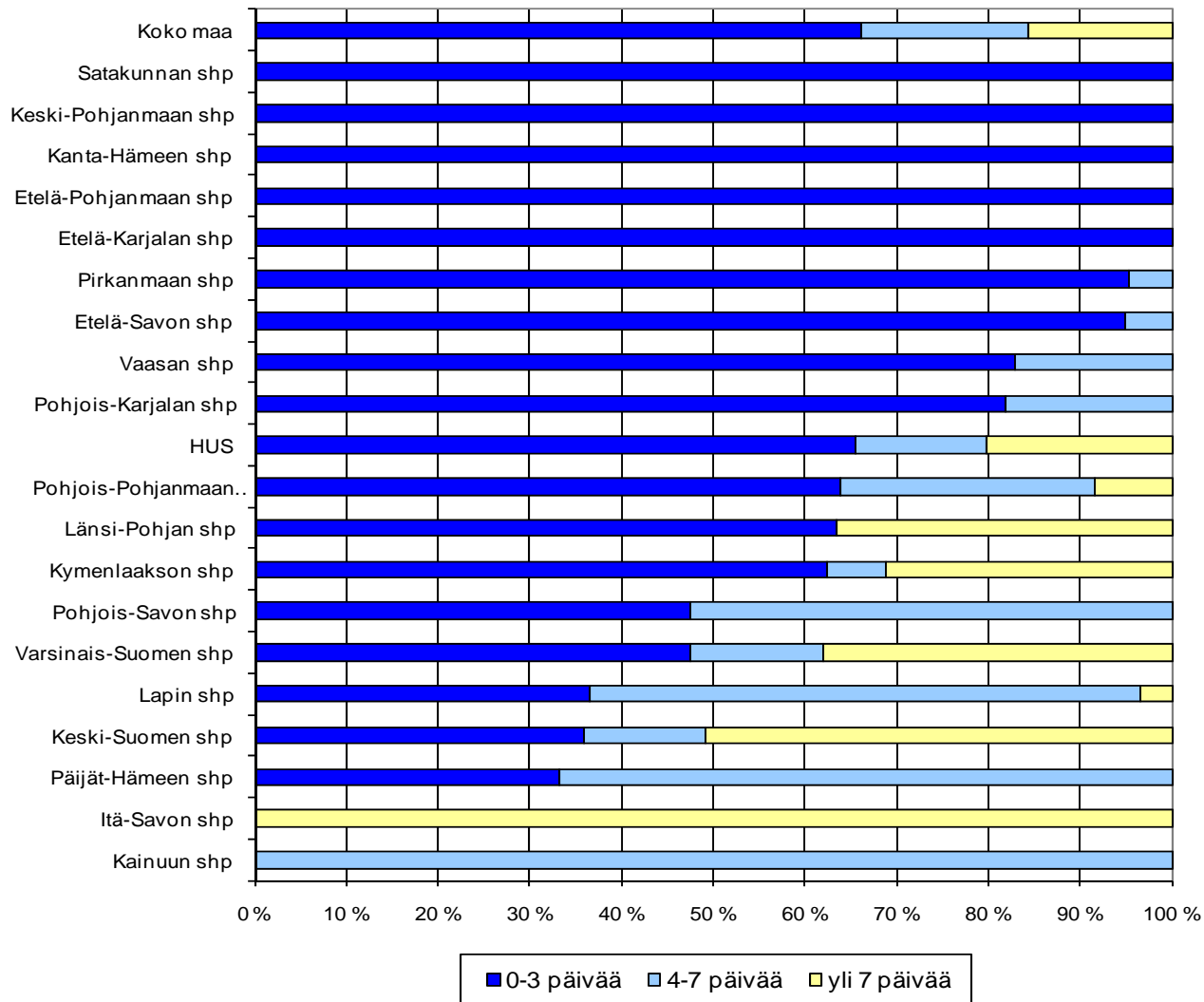
(Vastausten jakautuminen terveyskeskusten väestömäärien suhteessa)

Sairaanhoidopiiri	0-3 päivää	4-7 päivää	yli 7 päivää	Väestö vastanneissa tk:ssa	Väestö kaikissa tk:ssa	Vastanneiden väestöosuus, %
Etelä-Karjalan shp	100 %	–	–	28 676	133 210	22 %
Etelä-Pohjanmaan shp	100 %	–	–	182 177	198 477	92 %
Etelä-Savon shp	95 %	5 %	–	106 540	106 540	100 %
HUS	65 %	14 %	20 %	1 470 414	1 513 517	97 %
Itä-Savon shp	–	–	100 %	45 862	45 862	100 %
Kainuun shp	–	100 %	–	79 234	79 234	100 %
Kanta-Hämeen shp	100 %	–	–	147 408	173 828	85 %
Keski-Pohjanmaan shp	100 %	–	–	74 851	74 851	100 %
Keski-Suomen shp	36 %	13 %	51 %	272 784	272 784	100 %
Kymenlaakson shp	62 %	6 %	31 %	175 556	175 556	100 %
Lapin shp	37 %	60 %	3 %	114 426	118 371	97 %
Länsi-Pohjan shp	64 %	–	36 %	61 881	65 377	95 %
Pirkanmaan shp	95 %	5 %	–	424 645	481 103	88 %
Pohjois-Karjalan shp	82 %	18 %	–	169 937	169 937	100 %
Pohjois-Pohjanmaan shp	64 %	28 %	8 %	220 796	395 510	56 %
Pohjois-Savon shp	48 %	52 %	–	246 264	248 182	99 %
Päijät-Hämeen shp	33 %	67 %	–	212 356	212 356	100 %
Satakunnan shp	100 %	–	–	224 058	227 386	99 %
Vaasan shp	83 %	17 %	–	146 606	165 365	89 %
Varsinais-Suomen shp	47 %	15 %	38 %	462 914	466 247	99 %
Koko maa	66 %	18 %	16 %	4 867 385	5 323 693	91 %



Kuinka pitkä odotusaika on keskimäärin hoitajan vastaanotolle?

(Vastausten jakautuminen terveyskeskusten väestömäärien suhteessa)



Kuinka usein on tilanne, jolloin potilaalla on todettu lääkärin hoidon tarve, mutta vastaanottoaikaa lääkärille ei ole antaa?

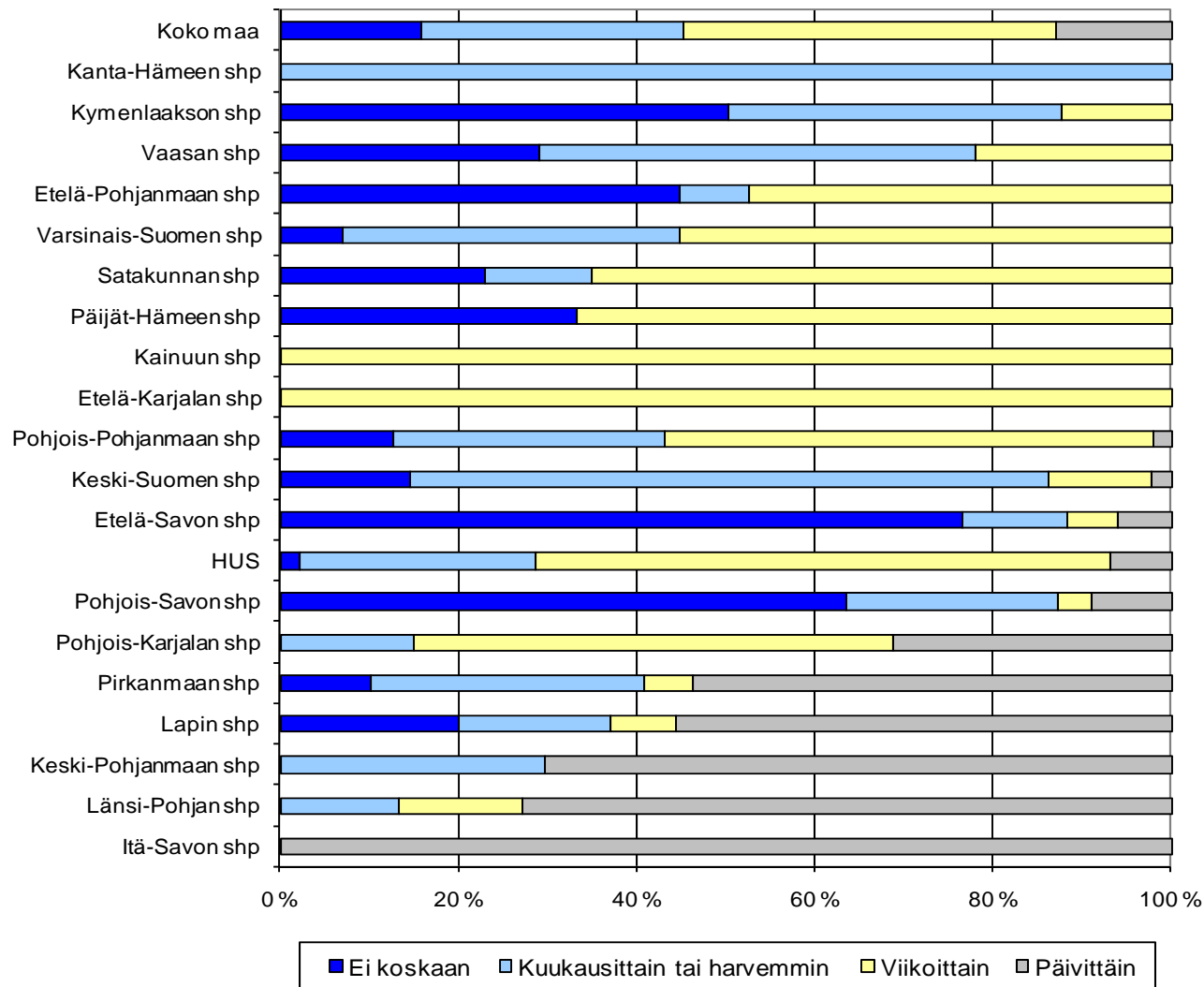
(Vastausten jakautuminen terveyskeskusten väestömäärien suhteessa)

Sairaanhoitopiiri	Ei koskaan	Kuukausittain tai harvemmin	Viikoittain	Päivittäin	Väestö vastanneissa tk:ssa	Väestö kaikissa tk:ssa	Vastanneiden väestöosuus, %
Etelä-Karjalan shp	–	–	100 %	–	28 676	133 210	22 %
Etelä-Pohjanmaan shp	45 %	8 %	47 %	–	182 177	198 477	92 %
Etelä-Savon shp	77 %	12 %	6 %	6 %	106 540	106 540	100 %
HUS	2 %	27 %	64 %	7 %	1 470 414	1 513 517	97 %
Itä-Savon shp	–	–	–	100 %	45 862	45 862	100 %
Kainuun shp	–	–	100 %	–	79 234	79 234	100 %
Kanta-Hämeen shp	–	100 %	–	–	147 408	173 828	85 %
Keski-Pohjanmaan shp	–	30 %	–	70 %	74 851	74 851	100 %
Keski-Suomen shp	15 %	72 %	12 %	2 %	272 784	272 784	100 %
Kymenlaakson shp	50 %	38 %	12 %	–	175 556	175 556	100 %
Lapin shp	20 %	17 %	7 %	56 %	114 426	118 371	97 %
Länsi-Pohjan shp	–	13 %	14 %	73 %	61 881	65 377	95 %
Pirkanmaan shp	10 %	31 %	5 %	54 %	424 645	481 103	88 %
Pohjois-Karjalan shp	–	15 %	54 %	31 %	169 937	169 937	100 %
Pohjois-Pohjanmaan shp	13 %	30 %	55 %	2 %	220 796	395 510	56 %
Pohjois-Savon shp	63 %	24 %	4 %	9 %	246 264	248 182	99 %
Päijät-Hämeen shp	33 %	–	67 %	–	212 356	212 356	100 %
Satakunnan shp	23 %	12 %	65 %	–	224 058	227 386	99 %
Vaasan shp	29 %	49 %	22 %	–	146 606	165 365	89 %
Varsinais-Suomen shp	7 %	38 %	55 %	–	462 914	466 247	99 %
Koko maa	16 %	29 %	42 %	13 %	4 867 385	5 323 693	91 %



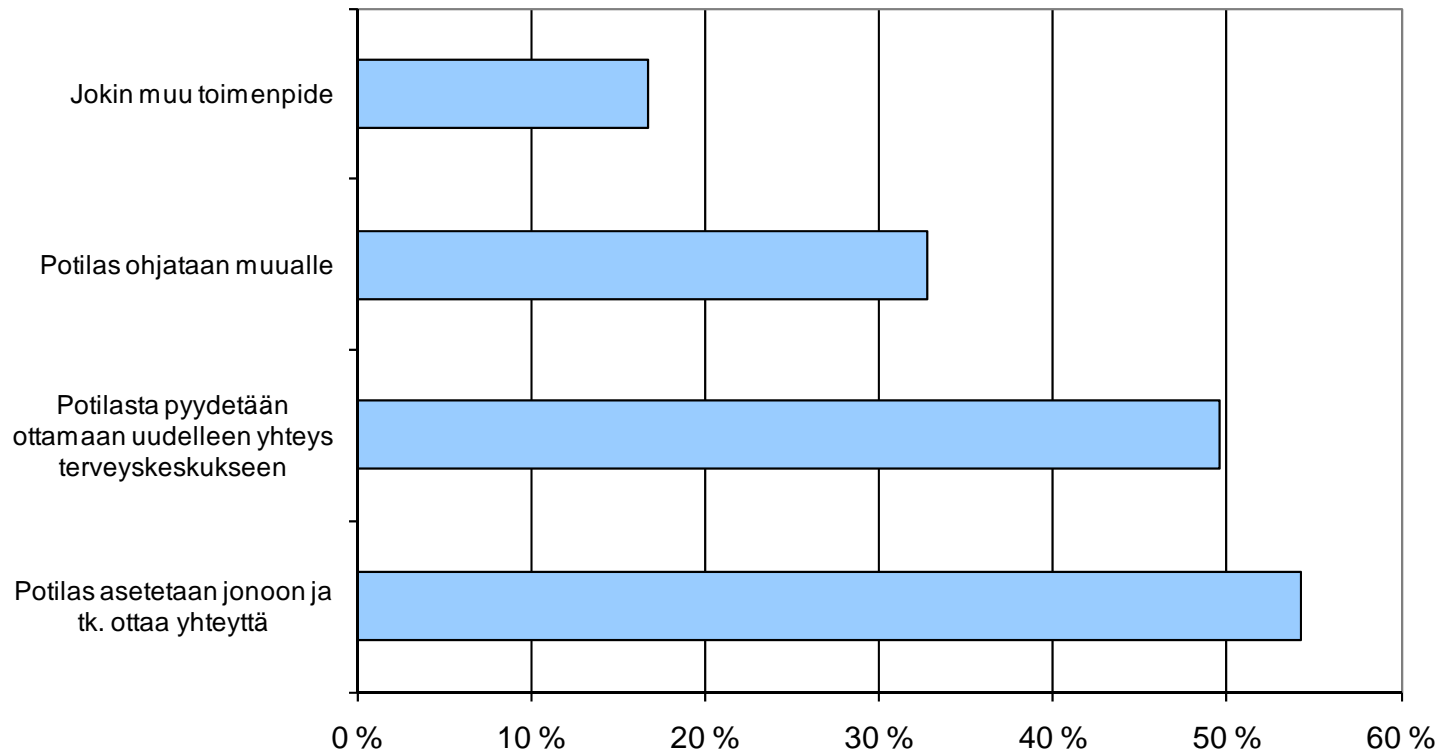
Kuinka usein on tilanne, jolloin potilaalla on todettu lääkärin hoidon tarve, mutta vastaanottoaikaa lääkärille ei ole antaa?

(Vastausten jakautuminen terveyskeskusten väestömäärien suhteessa)



Miten toimitaan, jos potilaalla on todettu lääkärin hoidon tarve, mutta vastaanottoaikaa lääkärille ei ole antaa? (Vastausten jakautuminen terveyskeskusten lukumäärän suhteessa)

Toimenpiteet – Vastanneita terveyskeskuksia: 131 kpl (77 %)



Kuinka usein julkaisette tiedot odotusajoista?

(Vastausten jakautuminen terveyskeskusten väestömäärien suhteessa)

Sairaanhoidopiiri	Puolivuositain tai useammin	Kerran vuodessa tai harvemmin	Ei lainkaan	Väestö vastanneissa tk:ssa	Kaikissa tk:ssa	Vastanneiden osuus, %
Etelä-Karjalan shp	100 %	–	–	28 676	133 210	22 %
Etelä-Pohjanmaan shp	87 %	–	13 %	182 177	198 477	92 %
Etelä-Savon shp	95 %	5 %	–	106 540	106 540	100 %
HUS	96 %	3 %	1 %	1 470 414	1 513 517	97 %
Itä-Savon shp	100 %	–	–	45 862	45 862	100 %
Kainuun shp	100 %	–	–	79 234	79 234	100 %
Kanta-Hämeen shp	100 %	–	–	147 408	173 828	85 %
Keski-Pohjanmaan shp	100 %	–	–	74 851	74 851	100 %
Keski-Suomen shp	89 %	11 %	–	272 784	272 784	100 %
Kymenlaakson shp	88 %	–	12 %	175 556	175 556	100 %
Lapin shp	39 %	57 %	4 %	114 426	118 371	97 %
Länsi-Pohjan shp	58 %	42 %	–	61 881	65 377	95 %
Pirkanmaan shp	94 %	6 %	–	424 645	481 103	88 %
Pohjois-Karjalan shp	100 %	–	–	169 937	169 937	100 %
Pohjois-Pohjanmaan shp	89 %	11 %	–	220 796	395 510	56 %
Pohjois-Savon shp	96 %	4 %	–	246 264	248 182	99 %
Päijät-Hämeen shp	90 %	10 %	–	212 356	212 356	100 %
Satakunnan shp	97 %	–	3 %	224 058	227 386	99 %
Vaasan shp	95 %	5 %	–	146 606	165 365	89 %
Varsinais-Suomen shp	48 %	–	52 %	462 914	466 247	99 %
Koko maa	88 %	5 %	7 %	4 867 385	5 323 693	91 %



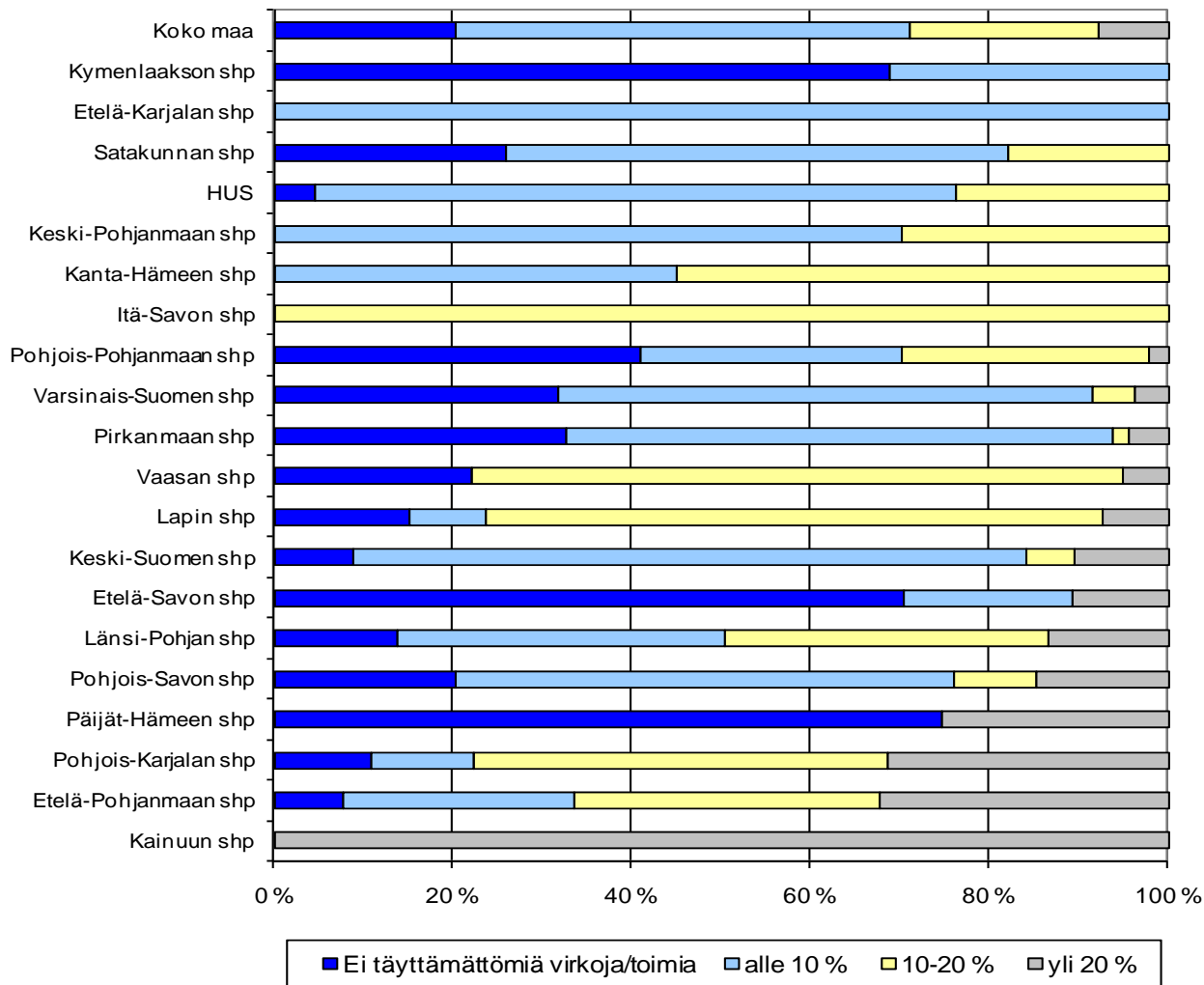
Kuinka monta % lääkärin viroista on täysin täyttämättä (ei vakituista viranhaltijaa, ei sijaista, ei vuokralääkäreitä) (Vastausten

jakautuminen terveyskeskusten väestömäärien suhteessa)

Sairaanhoidopiiri	Ei täyttämättömiä virkoja/toimia	alle 10 %	10-20 %	yli 20 %	Väestö vastanneissa tk:ssa	Kaikissa tk:ssa	Vastanneiden osuus, %
Etelä-Karjalan shp	–	100 %	–	–	28 676	133 210	22 %
Etelä-Pohjanmaan shp	8 %	26 %	34 %	32 %	182 177	198 477	92 %
Etelä-Savon shp	70 %	19 %	–	11 %	106 540	106 540	100 %
HUS	5 %	72 %	24 %	–	1 470 414	1 513 517	97 %
Itä-Savon shp	–	–	100 %	–	45 862	45 862	100 %
Kainuun shp	–	–	–	100 %	79 234	79 234	100 %
Kanta-Hämeen shp	–	45 %	55 %	–	147 408	173 828	85 %
Keski-Pohjanmaan shp	–	70 %	30 %	–	74 851	74 851	100 %
Keski-Suomen shp	9 %	75 %	6 %	10 %	272 784	272 784	100 %
Kymenlaakson shp	69 %	31 %	–	–	175 556	175 556	100 %
Lapin shp	15 %	9 %	69 %	7 %	114 426	118 371	97 %
Länsi-Pohjan shp	14 %	36 %	36 %	13 %	61 881	65 377	95 %
Pirkanmaan shp	33 %	61 %	2 %	4 %	424 645	481 103	88 %
Pohjois-Karjalan shp	11 %	12 %	46 %	31 %	169 937	169 937	100 %
Pohjois-Pohjanmaan shp	41 %	29 %	28 %	2 %	204 127	395 510	52 %
Pohjois-Savon shp	20 %	56 %	9 %	15 %	246 264	248 182	99 %
Päijät-Hämeen shp	75 %	–	–	25 %	162 073	212 356	76 %
Satakunnan shp	26 %	56 %	18 %	–	224 058	227 386	99 %
Vaasan shp	22 %	–	73 %	5 %	146 606	165 365	89 %
Varsinais-Suomen shp	32 %	60 %	5 %	4 %	462 914	466 247	99 %
Koko maa	20 %	51 %	21 %	8 %	4 800 433	5 323 693	90 %



Kuinka monta % lääkärin viroista on täysin täyttämättä (ei vakituista viranhaltijaa, ei sijaista, ei vuokralääkäreitä) (Vastausten jakautuminen terveyskeskusten väestömäärien suhteessa)

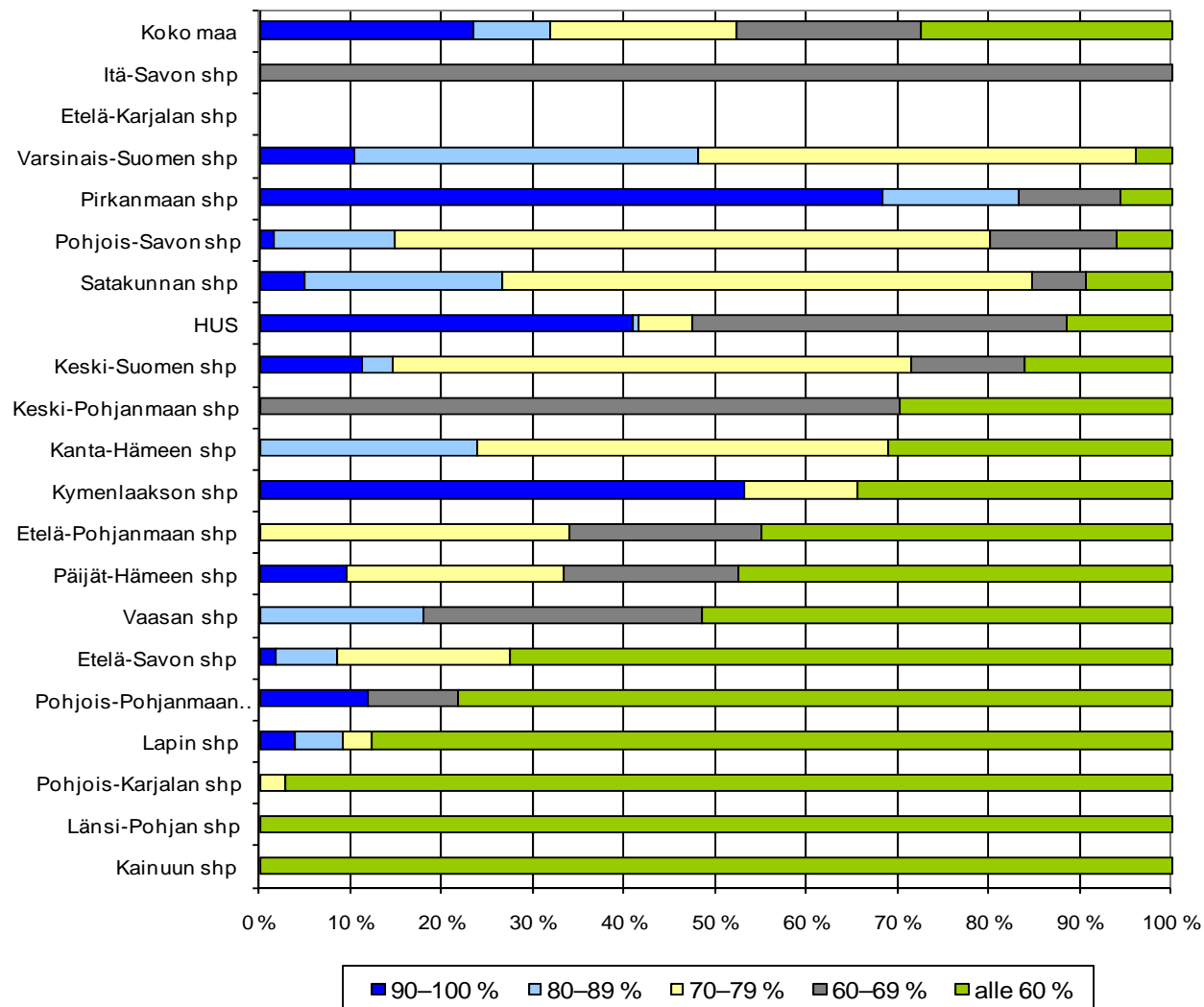


Kuinka monta % lääkärin viroista on täytetty vakinaisella viranhaltijalla, joka ei ole virkavapaalla? (Vastausten jakautuminen terveyskeskusten väestömäärien suhteessa)

Sairaanhoidopiiri	90–100 %	80–89 %	70–79 %	60–69 %	alle 60 %	Väestö vastanneissa tk:ssa	Kaikissa tk:ssa	Vastanneiden osuus, %
Etelä-Karjalan shp	–	–	–	–	–	–	133 210	0
Etelä-Pohjanmaan shp	–	–	34	21	45	182 177	198 477	92
Etelä-Savon shp	2	7	19	–	73	106 540	106 540	100
HUS	41	1	6	41	11	1 427 964	1 513 517	94
Itä-Savon shp	–	–	–	100	–	45 862	45 862	100
Kainuun shp	–	–	–	–	100	79 234	79 234	100
Kanta-Hämeen shp	–	24	45	–	31	147 408	173 828	85
Keski-Pohjanmaan shp	–	–	–	70	30	74 851	74 851	100
Keski-Suomen shp	11	3	57	12	16	272 784	272 784	100
Kymenlaakson shp	53	–	12	–	35	175 556	175 556	100
Lapin shp	4	5	3	–	88	114 426	118 371	97
Länsi-Pohjan shp	–	–	–	–	100	49 813	65 377	76
Pirkanmaan shp	68	15	–	11	6	424 645	481 103	88
Pohjois-Karjalan shp	–	–	3	–	97	169 937	169 937	100
Pohjois-Pohjanmaan shp	12	–	–	10	78	220 796	395 510	56
Pohjois-Savon shp	2	13	65	14	6	237 562	248 182	96
Päijät-Hämeen shp	10	–	24	19	47	212 356	212 356	100
Satakunnan shp	5	22	58	6	9	218 184	227 386	96
Vaasan shp	–	18	–	30	52	139 154	165 365	84
Varsinais-Suomen shp	10	38	48	–	4	462 914	466 247	99
Koko maa	23	9	20	20	28	4 762 163	5 323 693	89



Kuinka monta % lääkärin viroista on täytetty vakinaisella viranhaltijalla, joka ei ole virkavapaalla? (Vastausten jakautuminen terveyskeskusten väestömäärien suhteessa)



Suurten terveystieteiden vastauksia, kooste

PERUSTIEDOT	VÄLITÖN YHTEYDENSAAANTI		HOIDON TARPEEN ARVIOINTI	HOIDON JÄRJESTÄMINEN			
Terveyskeskus	Kunnat	Väestö 31.12.2009	Miten välitön yhteydensaanti toteutuu terveyskeskuksessanne?	Toteutuuko hoidon tarpeen arviointi 3 arkipäivän kuluessa terveyskeskuksessanne?	Kuinka pitkä odotusaika on keskimäärin hoitajan vastaanotolle?	Kuinka pitkä odotusaika on keskimäärin lääkärin vastaanotolle?	Kuinka usein on tilanne, jolloin potilaalla on todettu lääkärin hoidon tarve, mutta vastaanottoaikaa lääkäreille ei ole antaa?
HELSINGIN KAUPUNGIN TERVEYSVIRASTO	Helsinki	583 350	b) ajoittain ongelmia	a) toteutuu	a) 0 - 3 päivää	b) 2-4 viikkoa	c) viikoittain
ESPOON TERVEYSKESKUS	Espoo	244 330	b) ajoittain ongelmia	a) toteutuu	c) yli 7 päivää	b) 2-4 viikkoa	b) kuukausittain tai harvemmin
TAMPEREEN TERVEYSKESKUS	Tampere	211 507	a) toteutuu	a) toteutuu	a) 0 - 3 päivää	a) alle 2 viikkoa	d) päivittäin
VANTAAN SOSIAALI- JA TERVEYSVIRASTO / TERVEYDENHUOLTO	Vantaa	197 636	b) ajoittain ongelmia	a) toteutuu	a) 0 - 3 päivää	b) 2-4 viikkoa	c) viikoittain
TURUN TERVEYSKESKUS	Turku	176 087	a) toteutuu	a) toteutuu	c) yli 7 päivää	c) yli 4 viikkoa	c) viikoittain
JYVÄSKYLÄN SOSIAALI- JA TERVEYSPALVELUKESKUS / TERVEYDENHUOLTO	Jyväskylä	129 623	b) ajoittain ongelmia	a) toteutuu	c) yli 7 päivää	b) 2-4 viikkoa	b) kuukausittain tai harvemmin
PORIN PERUSTURVAN YHTEISTOIMINTA-ALUE	Pori, Merikarvia, Luvia, Pomarkku, Ulvila	105 686	a) toteutuu	a) toteutuu	a) 0 - 3 päivää	a) alle 2 viikkoa	c) viikoittain
LAHDEN TERVEYSKESKUS	Lahti	100 854	a) toteutuu	a) toteutuu	b) 4 - 7 päivää	c) yli 4 viikkoa	c) viikoittain
KUOPION SOSIAALI- JA TERVEYSKESKUS	Kuopio, Tuusniemi	95 490	b) ajoittain ongelmia	a) toteutuu	b) 4 - 7 päivää	b) 2-4 viikkoa	a) ei koskaan
KOUVOLAN TERVEYSKESKUS	Kouvola	88 174	b) ajoittain ongelmia	a) toteutuu	a) 0 - 3 päivää	b) 2-4 viikkoa	a) ei koskaan
KAINUUN MAAKUNNAN TERVEYSKESKUS	Hyrynsalmi, Kajaani, Kuhmo, Paltamo, Puolanka, Ristijärvi, Sotkamo,	79 234	a) toteutuu	a) toteutuu	b) 4 - 7 päivää	a) alle 2 viikkoa	c) viikoittain
JOENSUUN TERVEYSKESKUS	Joensuu	72 704	b) ajoittain ongelmia	a) toteutuu	a) 0 - 3 päivää	b) 2-4 viikkoa	c) viikoittain
VAAASAN TERVEYSKESKUS	Vaasa, Laihia,	71 709	a) toteutuu	a) toteutuu	a) 0 - 3 päivää	b) 2-4 viikkoa	b) kuukausittain tai harvemmin
HÄMEENLINNAN KAUPUNGIN TERVEYSKESKUS	Hämeenlinna	66 455	a) toteutuu	a) toteutuu	a) 0 - 3 päivää	b) 2-4 viikkoa	b) kuukausittain tai harvemmin
SEINÄJOEN TERVEYSKESKUS	Seinäjoki, Isokyrö	61 977	b) ajoittain ongelmia	a) toteutuu	a) 0 - 3 päivää	c) yli 4 viikkoa	c) viikoittain
ROVANIEMEN TERVEYSKESKUS	Rovaniemi	59 848	a) toteutuu	a) toteutuu	b) 4 - 7 päivää	c) yli 4 viikkoa	d) päivittäin
MIKKELIN TERVEYSPALVELUJEN TULOSALUE (TERVEYSKESKUS)	Mikkeli, Hirvensalmi, Ristiina, Puumala, Suomenniemi	59 420	b) ajoittain ongelmia	a) toteutuu	a) 0 - 3 päivää	b) 2-4 viikkoa	a) ei koskaan

Suurten terveyskeskusten vastauksia, kooste

PERUSTIEDOT			VÄLITÖN YHTEYDENSAANTI	HOIDON TARPEEN ARVIOINTI	HOIDON JÄRJESTÄMINEN		
Terveyskeskus	Kunnat	Väestö 31.12.2009	Miten välitön yhteydensaanti toteutuu terveyskeskuksessanne?	Toteutuuko hoidon tarpeen arviointi 3 arkipäivän kuluessa terveyskeskuksessanne?	Kuinka pitkä odotusaika on keskimäärin hoitajan vastaanotolle?	Kuinka pitkä odotusaika on keskimäärin lääkärin vastaanotolle?	Kuinka usein on tilanne, jolloin potilaalla on todettu lääkärin hoidon tarve, mutta vastaanottoaikaa lääkärille ei ole antaa?
SALON SEUDUN TERVEYSKESKUS	Salo	54 889	a) toteutuu	a) toteutuu	a) 0 - 3 päivää	b) 2-4 viikkoa	b) kuukausittain tai harvemmin
KOTKAN SOSIAALI- JA TERVEYSTOIMINTATERVEYSKESKUS	Kotka	54 775	b) ajoittain ongelmia	a) toteutuu	c) yli 7 päivää	b) 2-4 viikkoa	b) kuukausittain tai harvemmin
KOKKOLAN TERVEYSKESKUS	Kokkola, Kruunupyö	52 616	b) ajoittain ongelmia	a) toteutuu	a) 0 - 3 päivää	a) alle 2 viikkoa	d) päivittäin
LOHJAN SOSIAALI- JA TERVEYDENHUOLTOALUE LOST	Lohja, Siuntio, Inkoo, Karjalohja	52 471	a) toteutuu	a) toteutuu	a) 0 - 3 päivää	b) 2-4 viikkoa	c) viikoittain
PÄIJÄT-HÄMEEN SOSIAALI- JA TERVEYDENHUOLLON KUNTAYHTYMÄ/Peruspalvelukeskus	Artjärvi, Hartola, Iitti, Myrskylä, Nastola, Oripattila, Pukkila, Sysmä	50 283	a) toteutuu	a) toteutuu	a) 0 - 3 päivää	a) alle 2 viikkoa	a) ei koskaan
PORVOON SOSIAALI- JA TERVEYSKESKUS	Porvoo	48 599	b) ajoittain ongelmia	b) ajoittain ongelmia	b) 4 - 7 päivää	b) 2-4 viikkoa	b) kuukausittain tai harvemmin
ITÄ-SAVON SAIRAANHOITOPIRIN KUNTAYHTYMÄ/SOSTERI	Savonlinna, Kerimäki, Punkaharju, Enonkoski, Rantasalmi, Sulkava	45 862	b) ajoittain ongelmia	a) toteutuu	c) yli 7 päivää	c) yli 4 viikkoa	d) päivittäin
RIIHIMÄEN SEUDUN TERVEYSKESKUS	Riihimäki, Loppi, Hausjärvi	45 657	b) ajoittain ongelmia	a) toteutuu	a) 0 - 3 päivää	a) alle 2 viikkoa	b) kuukausittain tai harvemmin
HYVINKÄÄN TERVEYSKESKUS	Hyvinkää	45 270	a) toteutuu	a) toteutuu	b) 4 - 7 päivää	b) 2-4 viikkoa	b) kuukausittain tai harvemmin
PERUSPALVELUKESKUS OIVA/ HOLLOLAN KUNTA	Asikkala, Hämeenkoski, Padasjoki, Hollola, Kärkölä	40 845	b) ajoittain ongelmia	a) toteutuu	b) 4 - 7 päivää	a) alle 2 viikkoa	c) viikoittain
RAUMAN TERVEYSKESKUS	Rauma	39 793	b) ajoittain ongelmia	a) toteutuu	a) 0 - 3 päivää	b) 2-4 viikkoa	c) viikoittain
NURMIJÄRVEN TERVEYSKESKUS	Nurmijärvi	39 628	b) ajoittain ongelmia	a) toteutuu	b) 4 - 7 päivää	b) 2-4 viikkoa	c) viikoittain
JÄRVENPÄÄN TERVEYSKESKUS	Järvenpää	38 708	b) ajoittain ongelmia	a) toteutuu	a) 0 - 3 päivää	c) yli 4 viikkoa	d) päivittäin
TUUSULAN TERVEYSKESKUS	Tuusula	36 766	b) ajoittain ongelmia	a) toteutuu	b) 4 - 7 päivää	b) 2-4 viikkoa	c) viikoittain
KIRKKONUMMEN TERVEYSKESKUS	Kirkkonummi	36 509	c) jatkuvia ongelmia	b) ajoittain ongelmia	b) 4 - 7 päivää	c) yli 4 viikkoa	d) päivittäin
FORSSAN SEUDUN TERVEYSKESKUS	Ypäjä, Humppila, Forssa, Jokioinen, Tammela	35 296	a) toteutuu	a) toteutuu	a) 0 - 3 päivää	b) 2-4 viikkoa	b) kuukausittain tai harvemmin
PIETARSAAREN YHTEISTOIMINTA-ALUE	Luoto, Pedersöre, Pietarsaari, Uusikaarlepyy	35 167	a) toteutuu	a) toteutuu	a) 0 - 3 päivää	a) alle 2 viikkoa	a) ei koskaan
RAAHEN SEUDUN TERVEYSKESKUS	Raaha, Siikajoki, Pyhäjoki, Vihanti	34 823	b) ajoittain ongelmia	a) toteutuu	a) 0 - 3 päivää	b) 2-4 viikkoa	c) viikoittain
JK - PERUSPALVELULIIKELAITOSKUNTAYHTYMÄ	Jalasjärvi, Ilmajoki, Kurikka	34 647	b) ajoittain ongelmia	a) toteutuu	a) 0 - 3 päivää	b) 2-4 viikkoa	a) ei koskaan
KERAVAN TERVEYSKESKUS	Kerava	33 833	b) ajoittain ongelmia	a) toteutuu	c) yli 7 päivää	b) 2-4 viikkoa	b) kuukausittain tai harvemmin

Yhteenveto maaliskuun tiedonkeruusta 1/3

- Vastanneiden terveyskeskusten väestöstä 60 % asuu sellaisen terveyskeskuksen alueella, jossa on ajoittain ongelmia saada välitön yhteys terveyskeskukseen. Välitön yhteydensaanti terveyskeskukseen on edelleen hieman heikentynyt.
- Välittömän yhteydensaannin esteeksi terveyskeskukset ilmoittivat erityisesti ajoittaisen suuren puhelumäärän ja ongelmat tai puutteet puhelintekniikassa.
- Kyselyyn vastanneiden terveyskeskusten ilmoituksen mukaan hoidon tarpeen arviointi toteutuu kuitenkin lähes poikkeuksetta kolmen arkipäivän kuluessa.



Yhteenveto maaliskuun tiedonkeruusta 2/3

- Noin neljäsosa väestöstä pääsee kiireettömässä tilanteessa lääkärin vastaanotolle kahden viikon sisällä. Lääkärille pääsy on hiukan huonontunut syksystä 2009.
- Myös tilanteet, joissa hoidon tarpeen toteamisen jälkeen ei voitaisi antaa asiakkaalle vastaanottoaikaa ovat hieman lisääntyneet.
- Väestöstä kaksi kolmasosaa asuu sellaisen terveystieteiden keskuksen alueella, jossa hoitajan vastaanotolle pääsee keskimäärin 3 arkipäivän kuluessa.
- Sekä lääkärin että hoitajan vastaanotolle pääsyssä ei-kiireellisessä tapauksessa on kuitenkin huomattavia alueellisia eroja.



Yhteenveto maaliskuun tiedonkeruusta 3/3

- Väestöstä alle 10 % asuu alueella, jolla yli 20 % terveyskeskuslääkärin viroista on täysin täyttämättä. Tilanne on samankaltainen kuin viime syksynä.
- Vaikka virka olisi vakinaisesti täytetty, viranhaltija ei välttämättä ole hoitamassa tehtäväänsä.
- Hieman yli neljännes väestöstä (28 %) asuu sellaisen terveyskeskuksen alueella, jossa alle 60 % lääkärin viroista on täytetty vakinaisella viranhaltijalla, joka ei ole virkavapaalla.
- Myös lääkäriresurssit vaihtelevat merkittävästi alueellisesti.

