



TERVEYDEN JA HYVINVOINNIN LAITOS

Hoitoonpääsyn seuranta erikoissairaanhoidossa

Tilanne 31.8.2010

Yleistä

- 31.8.2010 tiedonkeruussa kysyttiin tietoja sekä kiireettömien että kiireellisten potilaiden odotusajoista.
- Lisäksi tiedonkeruussa kysyttiin psykiatrian erikoisaloilta ikäjaottelun mukaiset tiedot (raportoitu erillisessä diasarjassa).
- 31.8.2010 tiedonkeruusta julkaistaan myös perusterveydenhuollon erikoislääkärijohtoisten yksiköiden ilmoittamia tietoja.

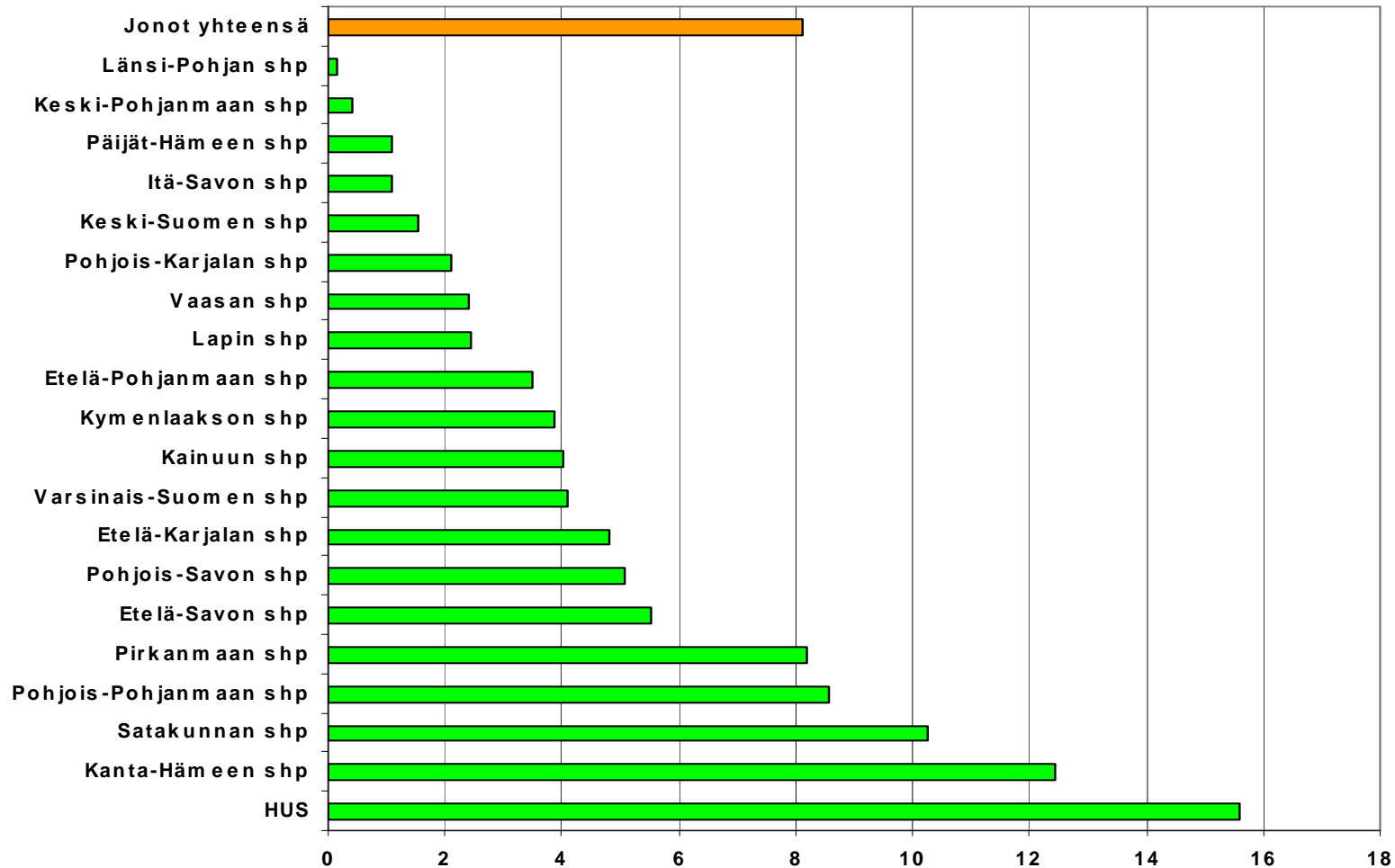


Leikkausta, hoitoa tai toimenpidettä odottavien määrä ja odotusajat sairaanhoitopiireissä 31.8.2010

	Hoitoa odottaneiden lkm	joista odottaneet			yli 180 vrk %	yli 180 vrk/10 000 oman shp:n as.	yli 180 vrk lkm (04/2010)	yli 180 vrk lkm (muutos 04/2010-08/2010)
		1 - 90 vrk lkm	91 - 180 vrk lkm	yli 180 vrk lkm				
Etelä-Karjalan shp	1 676	919	672	85	5,1	4,80	53	+32
Etelä-Pohjanmaan shp	3 240	2 049	1 122	69	2,1	3,48	25	+44
Etelä-Savon shp	1 644	922	663	59	3,6	5,54	63	-4
HUS	21 728	11 928	7 363	2 437	11,2	15,59	1 357	+1 080
Itä-Savon shp	527	390	131	6	1,1	1,09	2	+4
Kainuun shp	1 132	651	449	32	2,8	4,04	38	-6
Kanta-Hämeen shp	2 509	1 308	983	218	8,7	12,43	114	+104
Keski-Pohjanmaan shp	1 549	806	736	7	0,5	0,40	10	-3
Keski-Suomen shp	2 358	1 462	853	43	1,8	1,54	157	-114
Kymenlaakson shp	2 550	1 427	1 048	75	2,9	3,87	42	+33
Lapin shp	1 741	1 090	620	31	1,8	2,45	13	+18
Länsi-Pohjan shp	592	424	167	1	0,2	0,15	2	-1
Pirkanmaan shp	6 345	3 882	2 037	426	6,7	8,19	322	+104
Pohjois-Karjalan shp	2 024	1 323	663	38	1,9	2,12	49	-11
Pohjois-Pohjanmaan shp	4 892	3 537	985	370	7,6	8,57	447	-77
Pohjois-Savon shp	4 034	2 553	1 328	153	3,8	5,08	83	+70
Päijät-Hämeen shp	2 796	2 018	764	14	0,5	1,08	8	+6
Satakunnan shp	3 078	1 892	950	236	7,7	10,25	98	+138
Vaasan shp	1 272	737	494	41	3,2	2,42	44	-3
Varsinais-Suomen shp	5 371	3 725	1 445	201	3,7	4,10	170	+31
Jonot yhteensä	71 058	43 043	23 473	4 542	6,4	8,13	3 097	+1 445



Yli 6 kk hoitoa/leikkausta odottavat / 10 000 as. sairaanhoitopiireittäin 31.8.2010



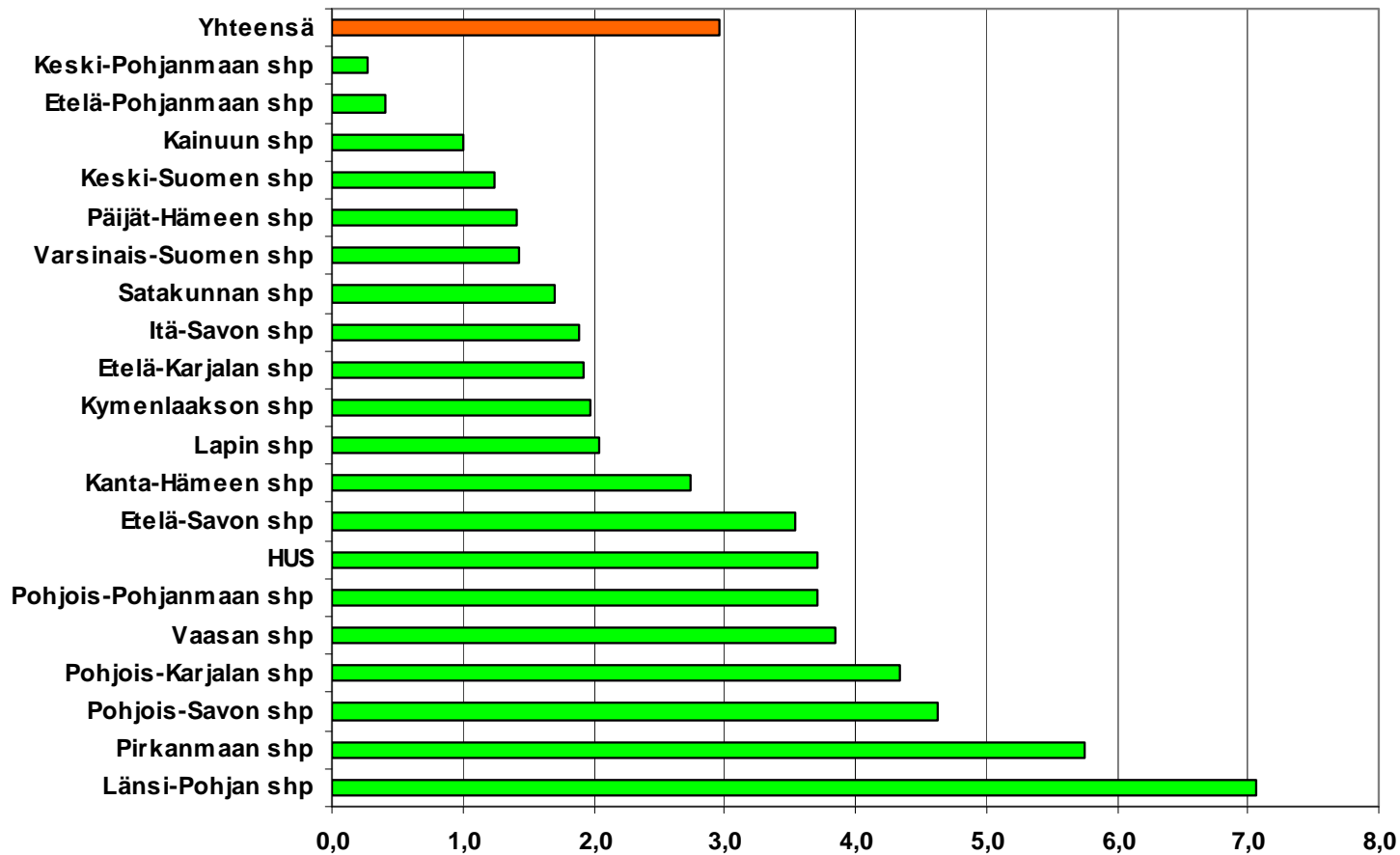
Saapuneet lähetteet ja niiden käsittelyajat sairaanhoitopiireissä (1.1.–31.8.2010)

	Saapuneet lähetteet yht. lkm	Käsitellyt lähetteet yht. lkm	joista lähetteen käsittely			yli 21 vrk %
			0–3 vrk lkm	4–21 vrk lkm	yli 21 vrk lkm	
Etä-Karjalan shp	13 973	14 042	9 447	4 326	269	1,9
Etä-Pohjanmaan shp	30 006	29 490	22 253	7 115	122	0,4
Etä-Savon shp	16 852	16 599	10 354	5 656	589	3,5
HUS	162 562	137 664	87 408	45 149	5 107	3,7
Itä-Savon shp	9 567	9 561	8 069	1 312	180	1,9
Kainuun shp	13 579	13 552	9 756	3 660	136	1,0
Kanta-Hämeen shp	22 569	22 305	13 257	8 438	610	2,7
Keski-Pohjanmaan shp	14 689	14 401	8 407	5 955	39	0,3
Keski-Suomen shp	32 887	32 814	23 605	8 802	407	1,2
Kymenlaakson shp	28 836	28 635	20 778	7 294	563	2,0
Lapin shp	16 777	16 524	11 638	4 548	338	2,0
Länsi-Pohjan shp	9 298	8 827	5 539	2 664	624	7,1
Pirkanmaan shp	60 151	57 414	46 541	7 571	3 302	5,8
Pohjois-Karjalan shp	22 118	18 272	12 949	4 529	794	4,3
Pohjois-Pohjanmaan shp	43 901	39 216	22 528	15 233	1 455	3,7
Pohjois-Savon shp	39 878	39 858	24 242	13 769	1 847	4,6
Päijät-Hämeen shp	26 664	26 585	20 920	5 289	376	1,4
Satakunnan shp	25 962	25 645	17 374	7 836	435	1,7
Vaasan shp	0	17 473	9 399	7 402	672	3,8
Varsinais-Suomen shp	69 406	69 045	50 406	17 653	986	1,4
Yhteensä	659 675	637 922	434 870	184 201	18 851	3,0



Saapuneet lähetteet ja niiden käsittelyajat sairaanhoitopiireissä (1.1.–31.8.2010)

Yli 21 vrk odottaneiden osuus (%) sairaanhoitopiireittäin



Ensimmäiselle käynnille odottavien lukumäärä ja odotusajat sairaanhoitopiireissä 31.8.2010

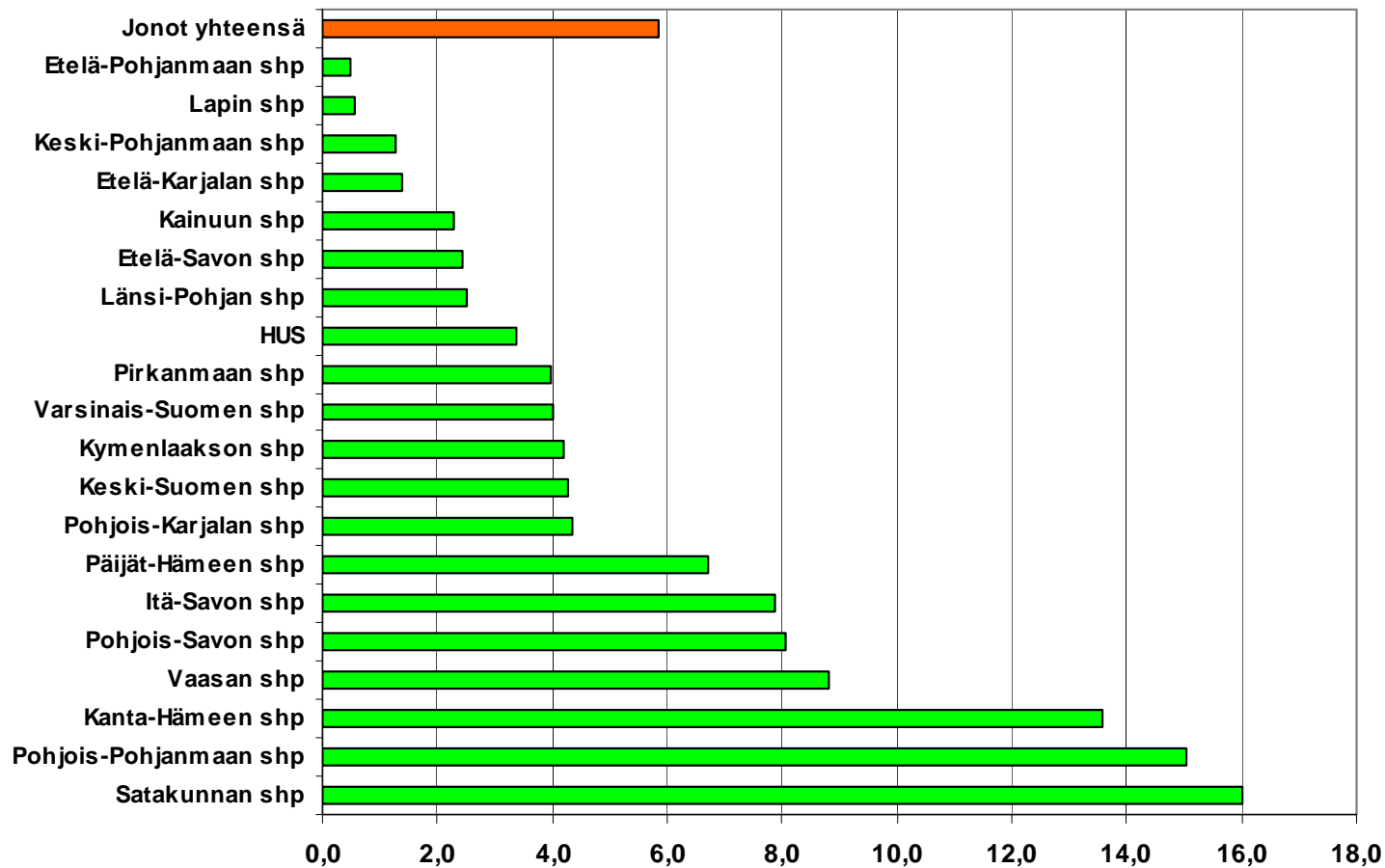
	Hoitoa odottavien lkm	josta odottaneet					yli 180 vrk lkm (04/2010)	yli 180 vrk lkm muutos (04/2010-08/2010)
		1 - 90 vrk lkm	91 - 180 vrk lkm	yli 180 vrk lkm	yli 90 vrk %	yli 180 vrk %		
Etelä-Karjalan shp	785	692	82	11	11,8	1,4	-	+11
Etelä-Pohjanmaan shp	4 876	4 002	850	24	17,9	0,5	42	-18
Etelä-Savon shp	1 594	1 211	344	39	24,0	2,4	12	+27
HUS	24 962	18 885	5 238	839	24,3	3,4	920	-81
Itä-Savon shp	1 691	1 237	321	133	26,8	7,9	38	+95
Kainuun shp	1 448	987	428	33	31,8	2,3	10	+23
Kanta-Hämeen shp	2 572	1 518	705	349	41,0	13,6	459	-110
Keski-Pohjanmaan shp	1 174	656	503	15	44,1	1,3	46	-31
Keski-Suomen shp	4 312	3 093	1 034	185	28,3	4,3	786	-601
Kymenlaakson shp	1 864	1 401	385	78	24,8	4,2	68	+10
Lapin shp	3 176	2 297	861	18	27,7	0,6	13	+5
Länsi-Pohjan shp	1 819	1 380	393	46	24,1	2,5	14	+32
Pirkanmaan shp	8 156	6 524	1 307	325	20,0	4,0	200	+125
Pohjois-Karjalan shp	4 984	3 406	1 361	217	31,7	4,4	59	+158
Pohjois-Pohjanmaan shp	8 863	5 440	2 090	1 333	38,6	15,0	933	+400
Pohjois-Savon shp	7 671	5 192	1 861	618	32,3	8,1	473	+145
Päijät-Hämeen shp	2 582	1 776	633	173	31,2	6,7	102	+71
Satakunnan shp	4 281	2 980	615	686	30,4	16,0	679	+7
Vaasan shp	3 198	1 924	992	282	39,8	8,8	234	+48
Varsinais-Suomen shp	7 405	5 850	1 258	297	21,0	4,0	140	+157
Jonot yhteensä	97 413	70 451	21 261	5 701	27,7	5,9	5 228	+473

— tarkoittaa, että ko. tieto puuttuu

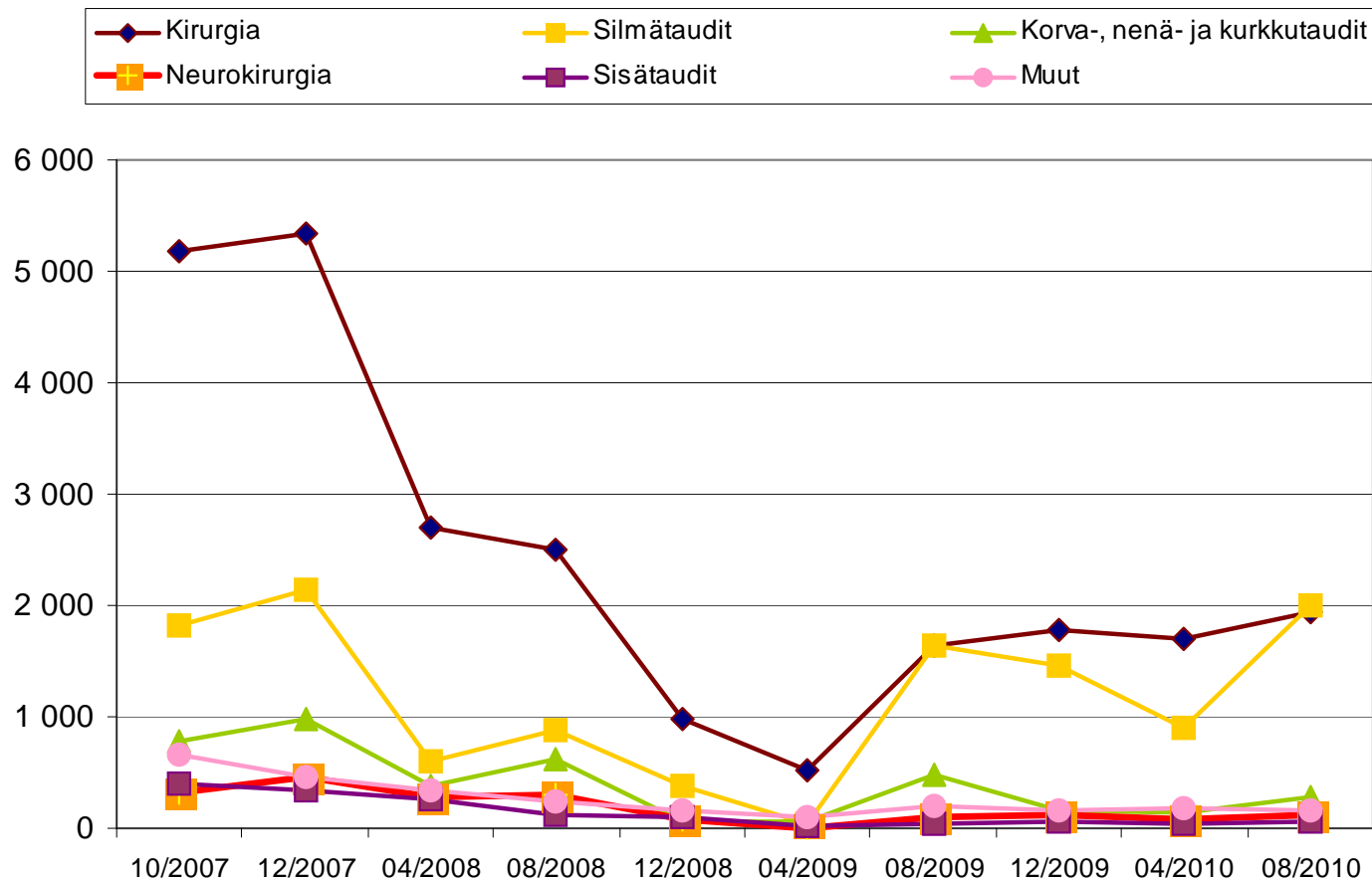
TERVEYDEN JA HYVINVOINNIN LAITOS



Ensimmäiselle käynnille odottavien lukumäärä ja odotusajat 31.8.2010 Yli 6kk odottaneiden osuus kaikista jonottajista (%) sairaanhoitopiireittäin

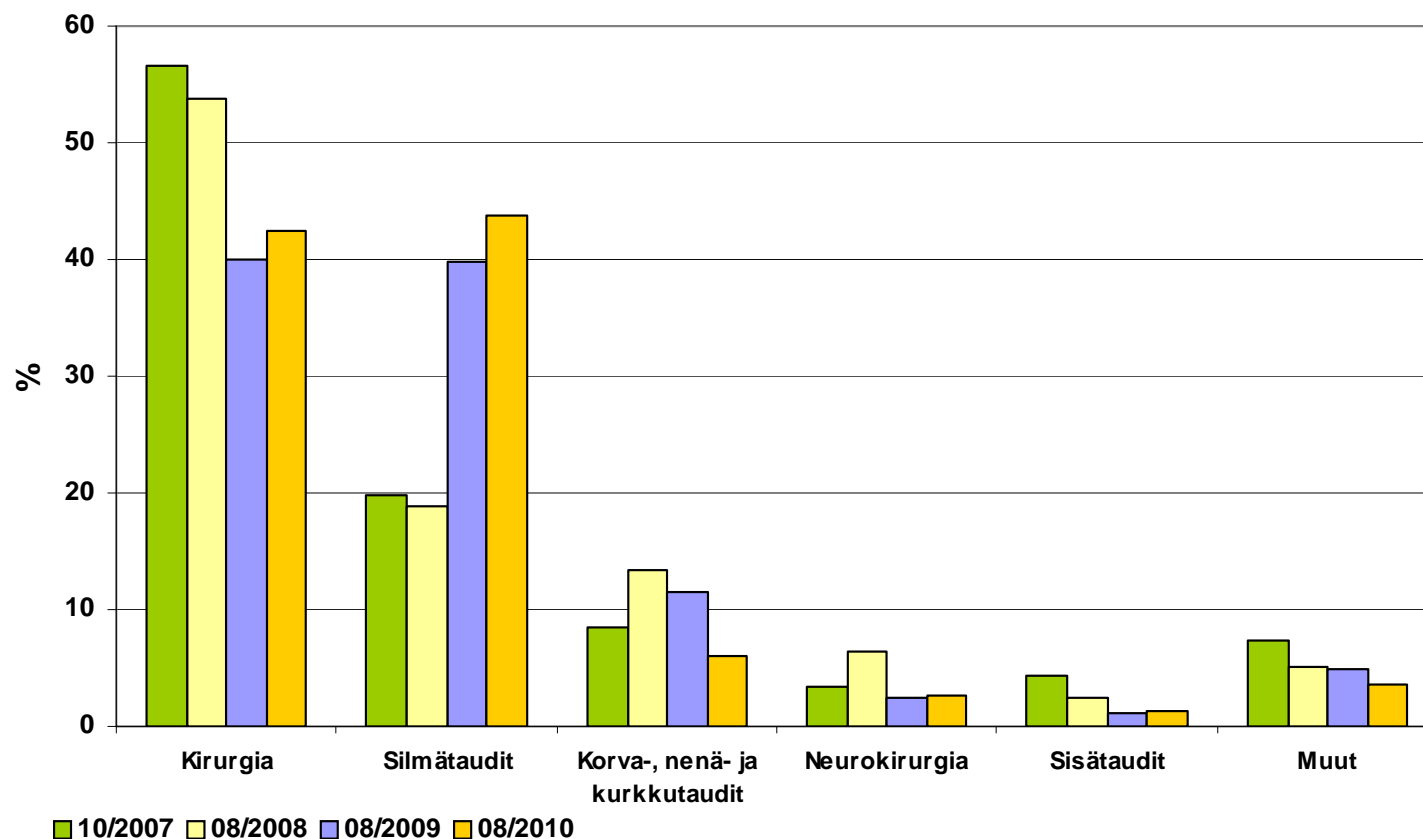


Yli 6 kk hoitoa/leikkausta odottaneiden lukumäärät erikoisaloittain Vertailu 10/2007–8/2010



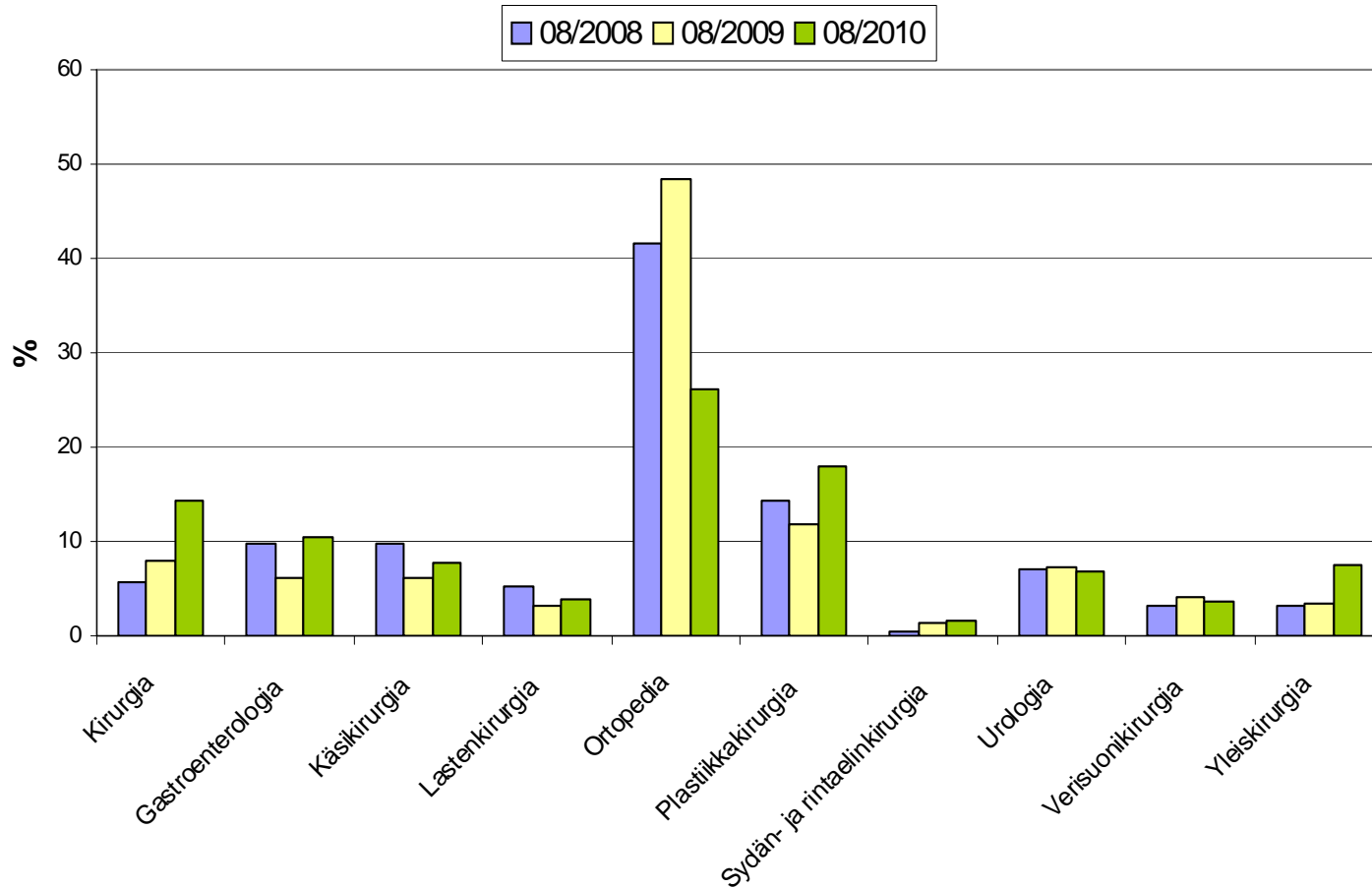
Yli 6 kk hoitoa/leikkausta odottaneiden osuudet erikoisaloittain sairaanhoitopiirien sairaaloissa (suhteutus kaikkiin yli 6 kk jonottaneisiin)

Vertailu 10/2007–08/2010



Yli 6 kk hoitoa/leikkausta odottavien osuudet kirurgian erikoisalalla sairaanhoitopiirien sairaaloissa

Vertailu 08/2008–08/2010

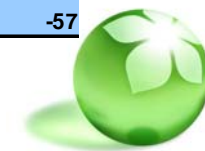


Leikkausta, toimenpidettä tai hoitoa odottavien määrä ja odotusajat 31.8.2010 erikoislääkärijohtoisessa perusterveydenhuollon yksikössä

	Hoitoa odottaneiden lkm	joista odottaneet			yli 180 vrk %	yli 180 vrk/10 000 oman eljt:n as.	yli 180 vrk lkm (04/2010)	yli 180 vrk lkm (muutos 04/2010-08/2010)
		1 - 90 vrk lkm	91 - 180 vrk lkm	yli 180 vrk lkm				
Forssan seudun thky	70	59	11	0	0,0	0,00	0	0
Hamina	-	-	-	-	-	-	0	-
Heinola	103	55	48	0	0,0	0,00	0	0
Helsinki	553	64	82	407	73,6	6,94	611	-204
Hvinkää (psykiatria)	37	34	3	0	0,0	0,00	0	0
Imatra	143	138	0	5	3,5	1,74	0	+5
Jyväskylä (psykiatria)	49	45	4	0	0,0	0,00	0	0
Jämsä	420	392	28	0	0,0	0,00	-	-
Kaakon kaksikko (psykiatria)	0	0	0	0	0,0	0,00	0	0
Kotka	11	11	0	0	0,0	0,00	0	0
Kouvola (psykiatria)	7	7	0	0	0,0	0,00	0	0
Kuopio	698	353	202	143	20,5	-	-	-
Kuusamo	112	53	42	17	15,2	-	63	-46
Nokia	60	37	21	2	3,3	0,64	8	-6
Oulu	73	21	29	23	31,5	1,65	-	-
Pieksämäki	540	437	99	4	0,7	1,49	1	+3
Pietarsaaren SOTE	235	152	83	0	0,0	0,00	3	-3
Porin SOTE	-	-	-	-	-	-	0	-
Raahe	540	258	176	106	19,6	-	3	+103
Sairaala Lapponia	29	23	1	5	17,2	5,87	8	-3
Tampere	688	546	129	13	1,9	0,61	12	+1
Turku	38	16	11	11	28,9	0,62	165	-154
Varkaus	91	48	41	2	2,2	0,87	7	-5
Ylä-Savon SOTE	938	0	852	86	9,2	30,62	0	+86
Jonot yhteensä	5 435	2 749	1 862	824	15,2	2,99	881	-57

— tarkoittaa, että ko. tieto puuttuu

TERVEYDEN JA HYVINVOINNIN LAITOS



Ensimmäiselle käynnille odottavien lukumäärä ja odotusajat 31.8.2010 perusterveydenhuollon erikoislääkärijohtoisissa yksiköissä

	Hoitoa odottavien lkm	joista odottaneet			yli 90 vrk %	yli 180 vrk %	yli 180 vrk lkm (04/2010)	yli 180 vrk lkm muutos (04/2010–08/2010)
		1 - 90 vrk lkm	90 - 180 vrk lkm	yli 180 vrk lkm				
Forssan seudun thky	48	40	8	0	17	0,0	0	0
Hamina	-	-	-	-	-	-	0	-
Heinola	159	132	27	0	17,0	0,0	1	-1
Helsinki	3 006	2 046	727	233	31,9	7,8	133	+100
Hyväskylä (psykiatria)	37	34	3	0	8,1	0,0	-	-
Imatra	201	201	0	0	0,0	0,0	0	0
Jyväskylä (psykiatria)	49	45	4	0	8,2	0,0	-	-
Jämsä	-	-	-	-	-	-	-	-
Kaakon kaksikko (psykiatria)	0	0	0	0	/0	0,0	0	0
Kotka	24	24	0	0	/0	0,0	-	-
Kouvola (psykiatria)	27	27	0	0	0,0	0,0	0	0
Kuopio	84	69	12	3	17,9	3,6	-	-
Kuusamo	144	144	0	0	0,0	0,0	4	-4
Nokia	150	101	37	12	32,7	8,0	8	+4
Oulu	918	493	331	94	46,3	10,2	24	+70
Pieksämäki	112	57	55	0	49,1	0,0	5	-5
Pietarsaaren SOTE	887	650	237	0	26,7	0,0	5	-5
Porin SOTE	-	-	-	-	-	-	-	-
Raahe	785	559	205	21	28,8	2,7	42	-21
Sairaala Lapponia	190	77	34	79	59,5	41,6	120	-41
Tampere	2 608	1 763	799	46	32,4	1,8	110	-64
Turku	16	7	9	0	56,3	0,0	3	-3
Varkaus	383	315	60	8	17,8	2,1	6	+2
Ylä-Savon SOTE	332	0	297	35	100,0	10,5	0	+35
Jonot yhteensä	10 160	6 784	2 845	531	33,2	5,2	461	+70

— tarkoittaa, että ko. tieto puuttuu



Saapuneet lähetteet ja niiden käsittelyajat perusterveydenhuollon erikoislääkärijohtoisissa yksiköissä(1.1.–31.8.2010)

	Saapuneet lähetteet yht. lkm	Käsitellyt lähetteet yht. lkm	joista lähetteen käsittely			yli 21 vrk %
			0–3 vrk lkm	4–21 vrk lkm	yli 21 vrk lkm	
Forssan seudun thky	5849	5 820	3 956	1 670	194	3,3
Hamina	-	-	-	-	-	-
Heinola	851	849	373	443	33	3,9
Helsinki	18157	16 910	13 166	3 138	606	3,6
Hyvinkää (psykiatria)	432	430	383	47	0	0,0
Imatra	1344	-	-	-	-	-
Jyväskylä (psykiatria)	0	432	316	112	4	0,9
Jämsä	-	-	-	-	-	-
Kaakon kaksikko (psykiatria)	0	0	0	0	0	0,0
Kotka	439	439	259	180	0	0,0
Kouvola (psykiatria)*	501	494	361	133	0	0,0
Kuopio	2447	2 424	2 212	200	12	0,5
Kuusamo	-	-	-	-	-	-
Nokia	3032	3 032	1 654	1 294	84	2,8
Oulu	4507	4 016	2 904	848	264	6,6
Pieksämäki	2913	2 950	1 909	1 014	27	0,9
Pietarsaaren SOTE	5470	5 470	0	5 470	0	0,0
Porin SOTE	-	-	-	-	-	-
Raaha	0	6 011	3 255	2 344	412	6,9
Sairaala Lapponia	675	651	468	175	8	1,2
Tampere	17363	15 414	13 112	2 023	279	1,8
Turku	371	292	243	16	33	11,3
Varkaus	3938	3 926	2 449	1 303	174	4,4
Ylä-Savon SOTE	4251	4 019	3 022	978	19	0,5
Yhteensä	72 540	73 579	50 042	21 388	2 149	2,9

— tarkoittaa, että ko. tieto puuttuu



Taustaa

- THL kerää erikoissairaanhoidon hoitoonpääsytiedot kolme kertaa vuodessa.
- Seuraava tiedonkeruu on joulukuun lopun tilanteesta – tiedot julkaistaan helmikuussa.
- Jonotiedot löytyvät jokaisen sairaanhoitopiirin verkkosivuilta – sairaanhoitopiireillä voi olla jo uudempaa tietoa.

