



TERVEYDEN JA HYVINVOINNIN LAITOS

Hoitoonpääsyn seuranta erikoissairaanhoidossa

Tilanne 30.4.2010

Yleistä

- 30.4.2010 tiedonkeruussa kysyttiin tietoja sekä kiireettömien että kiireellisten potilaiden odotusajoista.
- Lisäksi tiedonkeruussa kysyttiin psykiatrian erikoisaloilta ikäjaottelun mukaiset tiedot (raportoitu erillisessä diasarjassa).
- 30.4.2010 tiedonkeruusta julkaistaan myös perusterveydenhuollon erikoislääkärijohtoisten yksiköiden ilmoittamia tietoja.



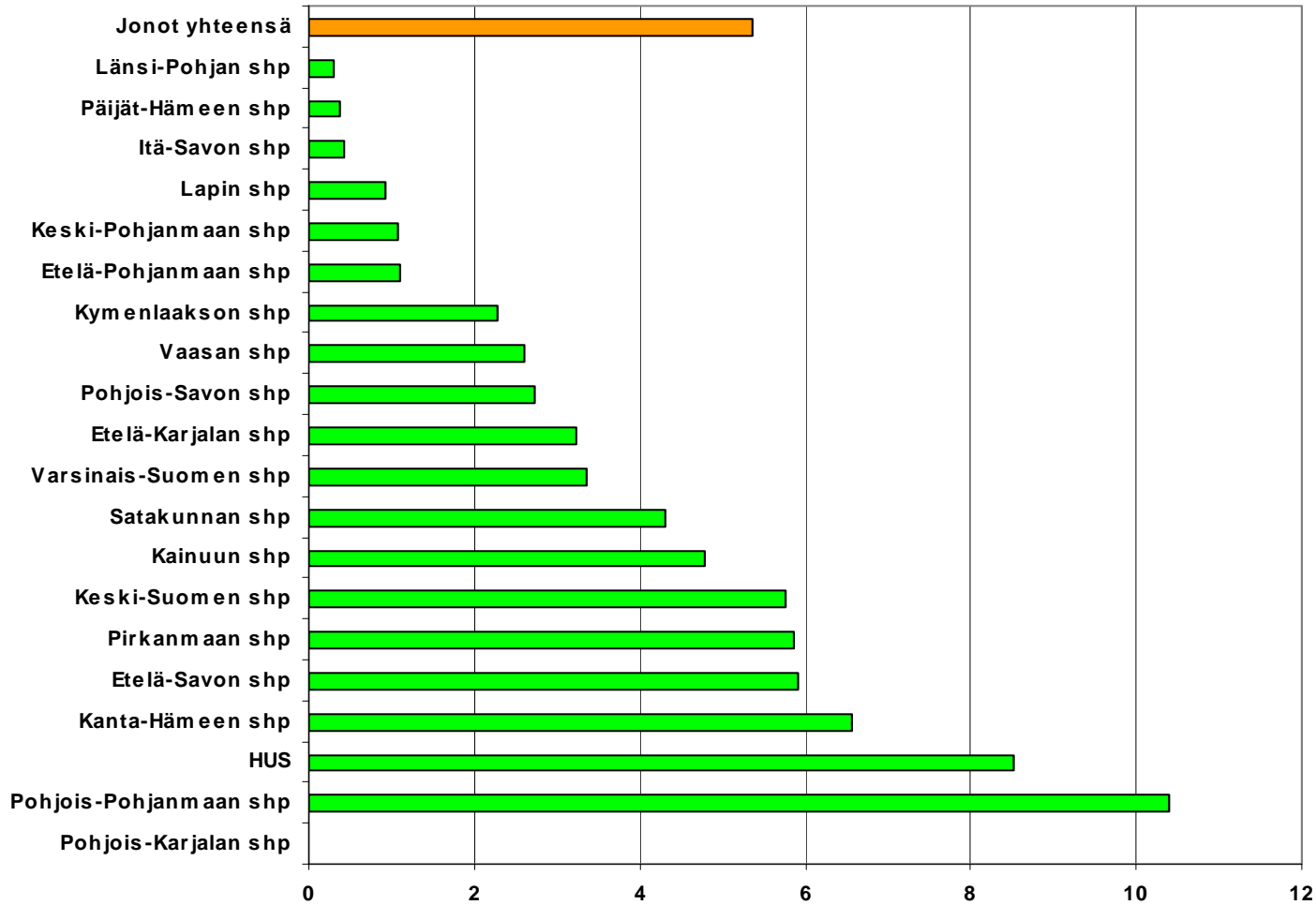
Leikkausta, hoitoa tai toimenpidettä odottavien määrä ja odotusajat sairaanhoitopiireissä 30.4.2010

	Hoitoa odottaneiden lkm	joista odottaneet			yli 180 vrk %	yli 180 vrk/10 000 oman shp:n as.	yli 180 vrk lkm (12/2009)	yli 180 vrk lkm (muutos 12/2009-04/2010)
		1 - 90 vrk lkm	91 - 180 vrk lkm	yli 180 vrk lkm				
Etelä-Karjalan shp	1 774	1 223	498	53	3,0	3,23	7	+46
Etelä-Pohjanmaan shp	2 791	2 154	612	25	0,9	1,11	24	+1
Etelä-Savon shp	1 678	1 107	508	63	3,8	5,91	46	+17
HUS	20 855	13 874	5 624	1 357	6,5	8,52	1 883	-526
Itä-Savon shp	522	441	79	2	0,4	0,44	9	-7
Kainuun shp	1 076	735	303	38	3,5	4,80	34	+4
Kanta-Hämeen shp	2 458	1 683	661	114	4,6	6,56	87	+27
Keski-Pohjanmaan shp	1 576	934	632	10	0,6	1,07	57	-47
Keski-Suomen shp	2 579	1 501	921	157	6,1	5,76	116	+41
Kymenlaakson shp	2 111	1 640	429	42	2,0	2,28	49	-7
Lapin shp	1 602	1 219	370	13	0,8	0,93	10	+3
Länsi-Pohjan shp	541	457	82	2	0,4	0,31	1	+1
Pirkanmaan shp	6 014	4 073	1 619	322	5,4	5,86	280	+42
Pohjois-Karjalan shp	-	-	-	-	-	-	35	-
Pohjois-Pohjanmaan shp	6 048	4 758	843	447	7,4	10,39	634	-187
Pohjois-Savon shp	3 919	3 076	760	83	2,1	2,74	103	-20
Päijät-Hämeen shp	2 684	2 331	345	8	0,3	0,38	26	-18
Satakunnan shp	2 702	2 078	526	98	3,6	4,31	87	+11
Vaasan shp	1 426	970	412	44	3,1	2,60	78	-34
Varsinais-Suomen shp	5 609	4 619	820	170	3,0	3,35	182	-12
Jonot yhteensä	67 965	48 873	16 044	3 048	4,5	5,36	3 748	-700

- tarkoittaa, että tieto puuttuu



Yli 6 kk hoitoa/leikkausta odottavat/10 000 as. sairaanhoitopiireittäin 30.4.2010



Saapuneet ja käsitellyt lähetteet 1.1.–30.4.2010 ja niiden käsittelyajat sairaanhoitopiireissä

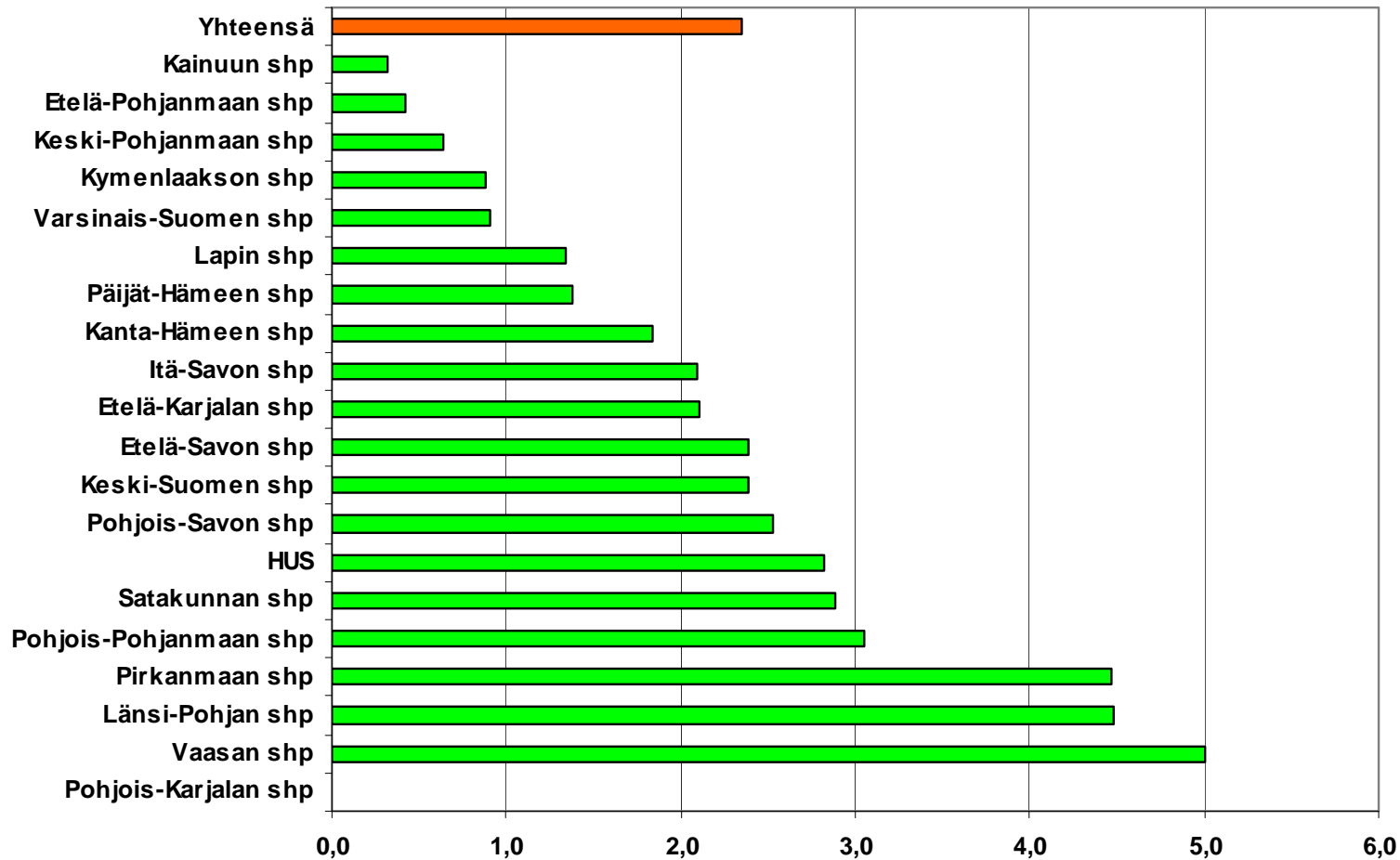
	Saapuneet lähetteet yht. lkm	Käsitellyt lähetteet yht. lkm	joista lähetteen käsittely			yli 21 vrk %
			0–3 vrk lkm	4–21 vrk lkm	yli 21 vrk lkm	
Etelä-Karjalan shp	7 495	7 460	5 062	2 241	157	2,1
Etelä-Pohjanmaan shp	15 079	14 570	10 346	4 162	62	0,4
Etelä-Savon shp	8 717	8 298	5 205	2 895	198	2,4
HUS	84 408	80 001	50 743	27 000	2 258	2,8
Itä-Savon shp	5 036	4 912	2 935	1 874	103	2,1
Kainuun shp	7 057	6 974	5 266	1 686	22	0,3
Kanta-Hämeen shp	12 008	11 820	7 114	4 489	217	1,8
Keski-Pohjanmaan shp	7 633	7 391	4 469	2 875	47	0,6
Keski-Suomen shp	16 515	15 882	11 024	4 479	379	2,4
Kymenlaakson shp	14 782	14 645	10 834	3 682	129	0,9
Lapin shp	8 399	8 142	5 885	2 148	109	1,3
Länsi-Pohjan shp	4 888	4 529	3 004	1 322	203	4,5
Pirkanmaan shp	32 699	30 020	24 561	4 116	1 343	4,5
Pohjois-Karjalan shp	-	-	-	-	-	-
Pohjois-Pohjanmaan shp	22 554	19 952	11 430	7 914	608	3,0
Pohjois-Savon shp	20 961	19 633	12 451	6 685	497	2,5
Päijät-Hämeen shp	13 914	13 817	10 917	2 710	190	1,4
Satakunnan shp	13 547	13 435	9 226	3 822	387	2,9
Vaasan shp	-	9 319	3 305	5 548	466	5,0
Varsinais-Suomen shp	38 043	37 847	27 404	10 100	343	0,9
Yhteensä	333 735	328 647	221 181	99 748	7 718	2,3

— tarkoittaa, että tieto puuttuu



Saapuneet lähetteet 1.1.–30.4.2010 ja niiden käsittelyajat

Yli 21 vrk odottaneiden osuus (%) sairaanhoitopiireittäin



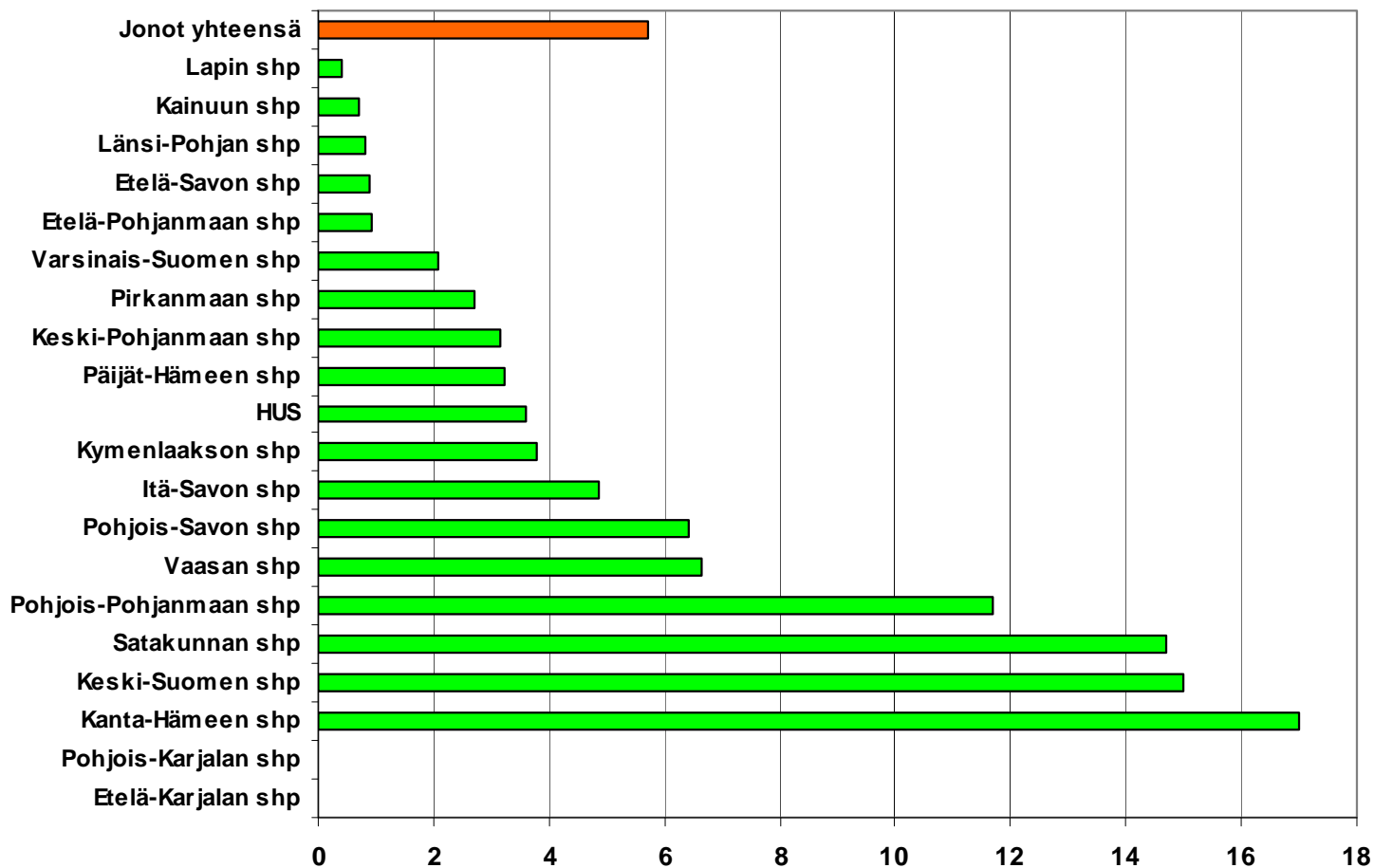
Ensimmäiselle käynnille odottavien lukumäärä ja odotusajat sairaanhoitopiireissä 30.4.2010

	Hoitoa odottavien lkm	josta odottaneet			yli 90 vrk %	yli 180 vrk %	yli 180 vrk lkm (12/2009)	yli 180 vrk lkm muutos (12/2009-04/2010)
		1 - 90 vrk lkm	91 - 180 vrk lkm	yli 180 vrk lkm				
Etelä-Karjalan shp	-	-	-	-	-	-	89	-
Etelä-Pohjanmaan shp	4 526	3 899	585	42	13,9	0,9	50	-8
Etelä-Savon shp	1 356	1 185	159	12	12,6	0,9	18	-6
HUS	25 669	22 283	2 466	920	13,2	3,6	1 306	-386
Itä-Savon shp	782	584	160	38	25,3	4,9	37	+1
Kainuun shp	1 386	1 168	208	10	15,7	0,7	10	0
Kanta-Hämeen shp	2 700	1 755	486	459	35,0	17,0	598	-139
Keski-Pohjanmaan shp	1 459	938	475	46	35,7	3,2	111	-65
Keski-Suomen shp	5 244	3 724	734	786	29,0	15,0	346	+440
Kymenlaakson shp	1 803	1 535	200	68	14,9	3,8	150	-82
Lapin shp	3 050	2 522	515	13	17,3	0,4	8	+5
Länsi-Pohjan shp	1 714	1 478	222	14	13,8	0,8	27	-13
Pirkanmaan shp	7 372	6 514	658	200	11,6	2,7	271	-71
Pohjois-Karjalan shp	-	-	-	-	-	-	192	-
Pohjois-Pohjanmaan shp	7 980	5 940	1 107	933	25,6	11,7	1 276	-343
Pohjois-Savon shp	7 355	5 805	1 077	473	21,1	6,4	674	-201
Päijät-Hämeen shp	3 171	2 507	562	102	20,9	3,2	81	+21
Satakunnan shp	4 619	3 286	654	679	28,9	14,7	561	+118
Vaasan shp	3 531	2 373	924	234	32,8	6,6	422	-188
Varsinais-Suomen shp	6 701	6 109	452	140	8,8	2,1	160	-20
Jonot yhteensä	90 418	73 605	11 644	5 169	18,6	5,7	6 387	-1 218

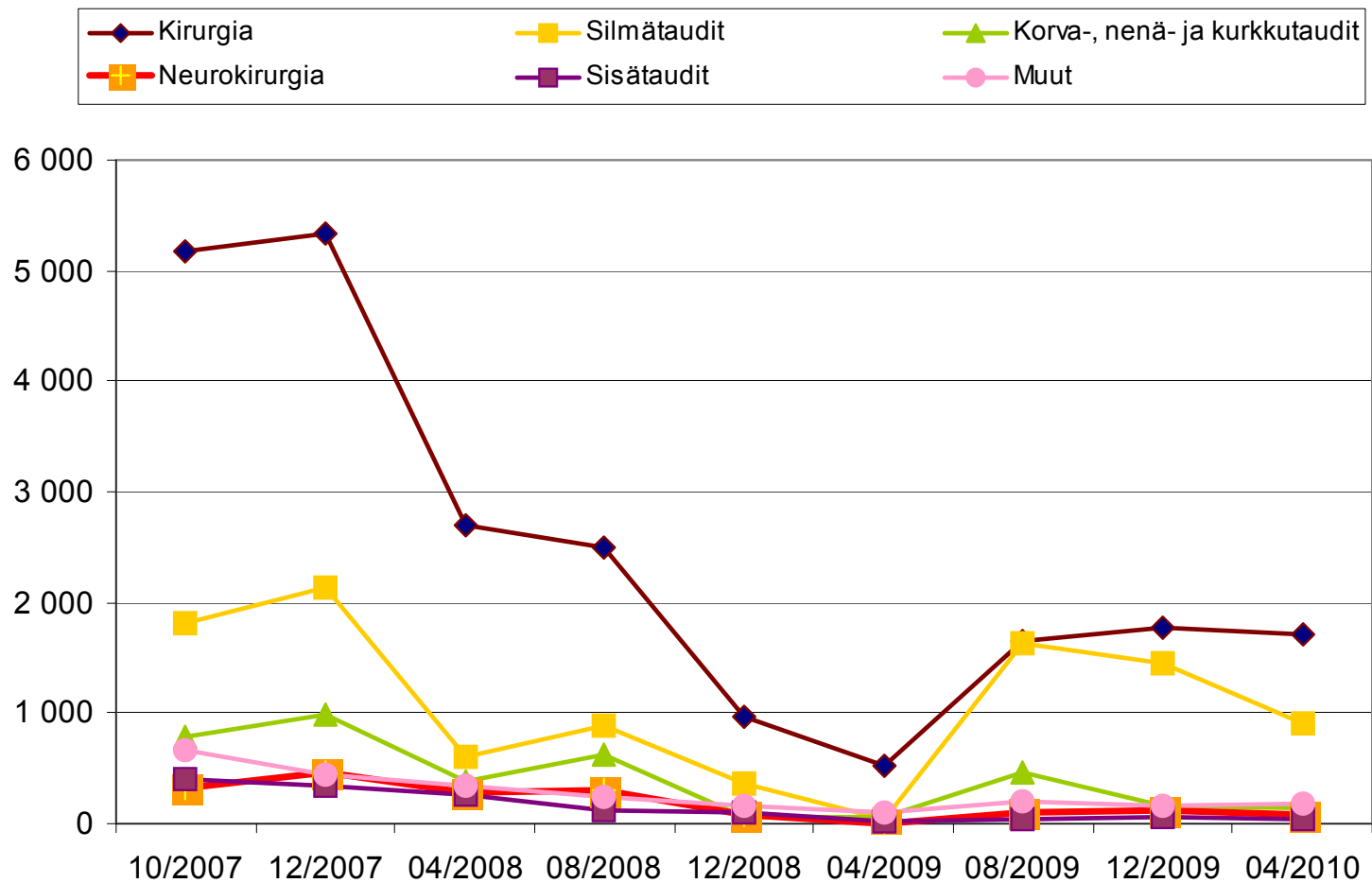
— tarkoittaa, että tieto puuttuu



Ensimmäiselle käynnille odottavien lukumäärä ja odotusajat 30.4.2010 Yli 6kk odottaneiden osuus kaikista jonottajista (%) sairaanhoitopiireittäin

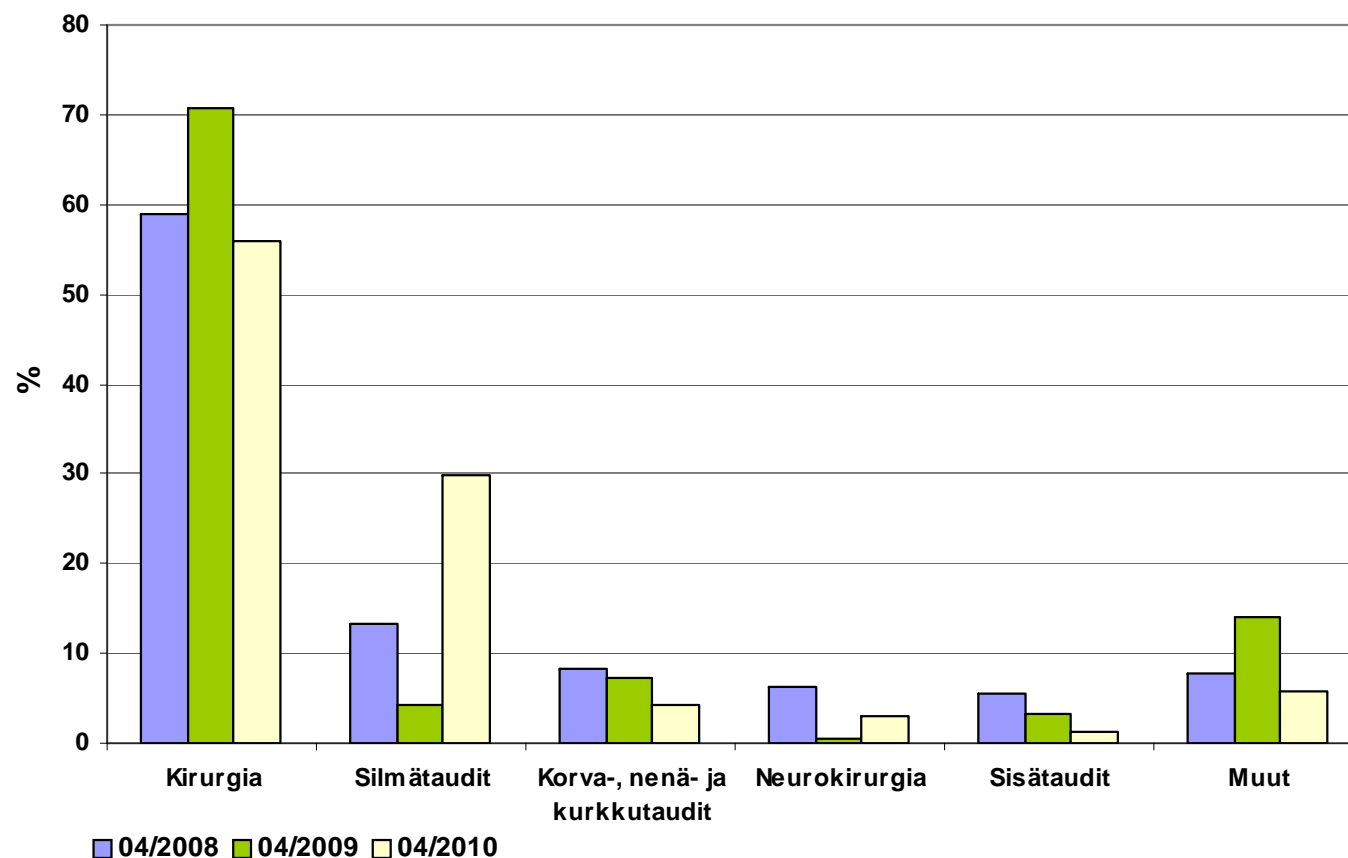


Yli 6 kk hoitoa/leikkausta odottaneiden lukumäärät erikoisaloittain Vertailu 10/2007–4/2010



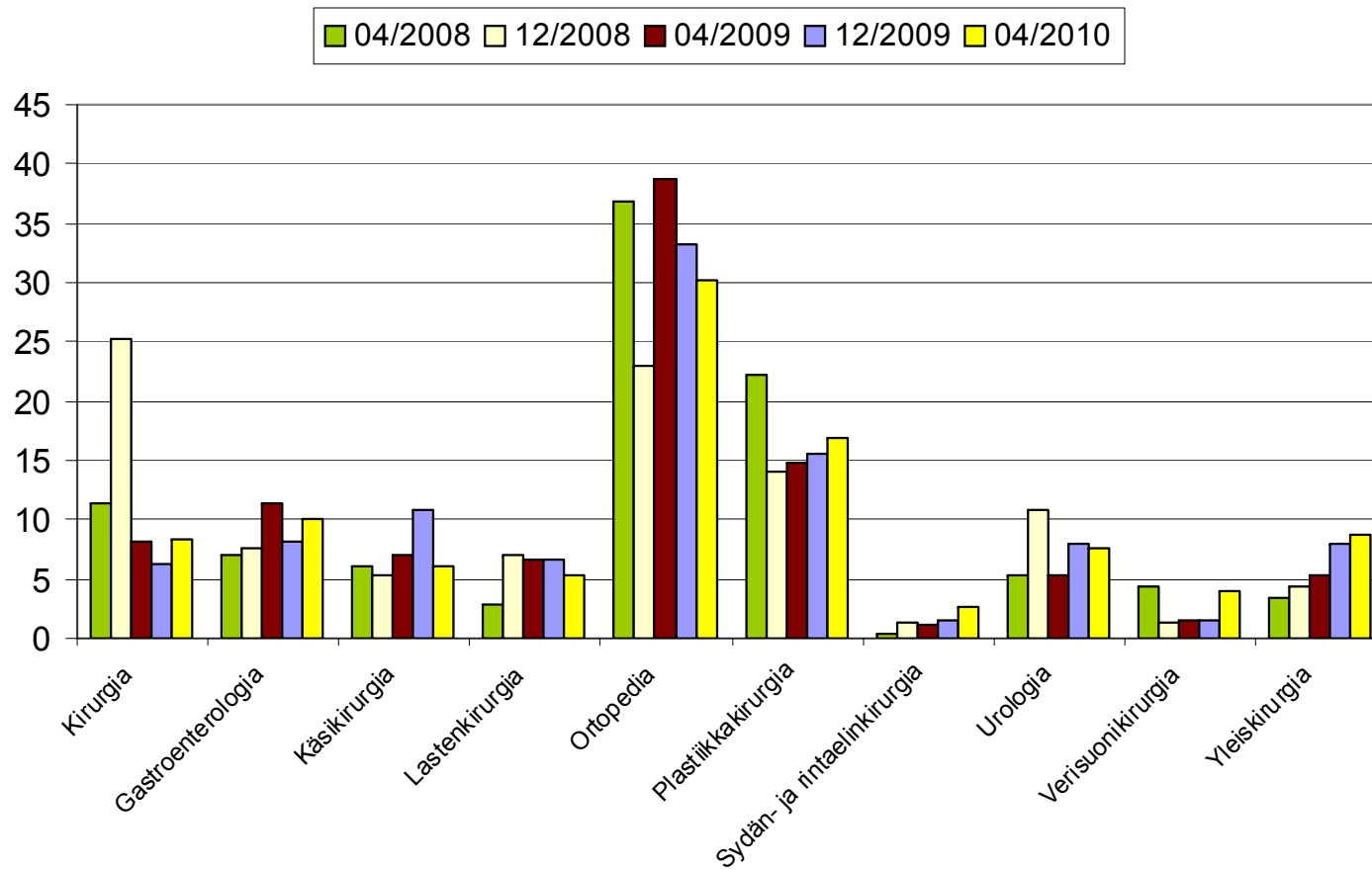
Yli 6 kk hoitoa/leikkausta odottaneiden osuudet erikoisaloittain sairaanhoitopiirien sairaaloissa (suhteutus kaikkiin yli 6 kk jonottaneisiin)

Vertailu 4/2008–4/2010



Yli 6 kk hoitoa/leikkausta odottavien osuudet kirurgian erikoisalalla sairaanhoitopiirien sairaaloissa

Vertailu 04/2008–4/2010

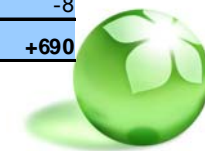


Leikkausta, toimenpidettä tai hoitoa odottavien määrä ja odotusajat 30.4.2010 erikoislääkärijohtoisessa perusterveydenhuollon yksikössä

	Hoitoa odottaneiden lkm	joista odottaneet			yli 180 vrk %	yli 180 vrk/10 000 oman eljt:n as.	yli 180 vrk lkm (12/2009)	yli 180 vrk lkm (muutos 12/2009–4/2010)
		1 - 90 vrk lkm	91 - 180 vrk lkm	yli 180 vrk lkm				
Etelä-Karjalan SOTE	34	34	0	0	0,0	0,00	0	0
Forssan seudun thky	25	25	0	0	0,0	0,00	0	0
Hamina	6	6	0	0	0,0	0,00	0	0
Heinola	96	36	60	0	0,0	0,00	0	0
Helsinki	849	72	166	611	72,0	10,39	—	(611)
Hyvinkää (psykiatria)	47	47	0	0	0,0	0,00	0	0
Imatra	63	63	0	0	0,0	0,00	0	0
Jyväskylä (psykiatria)	37	37	0	0	0,0	0,00	0	0
Jämsä	-	-	-	-	-	-	3	—
Kaakon kaksikko (psykiatria)	0	0	0	0	0,0	0,00	0	0
Kotka	29	29	0	0	0,0	0,00	0	0
Kouvola (psykiatria)	6	6	0	0	0,0	0,00	0	0
Kuopio	-	-	-	-	-	-	—	—
Kuusamo	288	168	57	63	21,9	22,20	73	-10
Nokia	104	73	23	8	7,7	2,55	7	+1
Oulu	-	-	-	-	-	-	0	—
Pieksämäki	351	330	20	1	0,3	0,50	—	(1)
Pietarsaaren SOTE	251	217	31	3	1,2	0,70	15	-12
Porin SOTE	427	427	0	0	0,0	0,0	0	0
Raahe	299	254	42	3	1,0	-	2	+1
Sairaala Lapponia	23	11	4	8	34,8	9,39	4	+4
Tampere	599	517	70	12	2,0	0,57	0	+12
Turku	284	70	49	165	58,1	9,26	70	+95
Varkaus	142	100	35	7	4,9	0,40	9	-2
Ylä-Savon SOTE	1 376	1 256	120	0	0,0	0,00	8	-8
Jonot yhteensä	5 336	3 778	677	881	16,5	4,05	191	+690

— tarkoittaa, että ko. tieto puuttuu

TERVEYDEN JA HYVINVOINNIN LAITOS



Ensimmäiselle käynnille odottavien lukumäärä ja odotusajat 30.4.2010 perusterveydenhuollon erikoislääkärijohtoisissa yksiköissä

	Hoitoa odottavien lkm	joista odottaneet			yli 180 vrk		yli 180 vrk lkm (12/2009)	yli 180 vrk lkm muutos (12/2009–4/2010)
		1 - 90 vrk lkm	90 - 180 vrk lkm	yli 180 vrk lkm	yli 90 vrk %	%		
Etelä-Karjalan SOTE	59	58	1	0	1,7	0,0	0	0
Forssan seudun thky	60	52	8	0	13	0,0	0	0
Hamina	1	1	0	0	0,0	0,0	0	0
Heinola	138	132	5	1	4,3	0,7	0	+1
Helsinki	2 824	2 293	398	133	18,8	4,7	227	-94
Hyvinkää (psykiatria)	47	47	0	0	0,0	0,0	0	0
Imatra	155	155	0	0	0,0	0,0	0	0
Jyväskylä (psykiatria)	37	37	0	0	0,0	0,0	0	0
Jämsä	-	-	-	-	-	-	34	—
Kaakon kaksikko (psykiatria)	0	0	0	0	0,0	0,0	0	0
Kotka	147	147	0	0	0,0	0,0	0	0
Kouvola (psykiatria)*	25	25	0	0	0,0	0,0	0	0
Kuopio	-	-	-	-	-	-	—	—
Kuusamo	109	88	17	4	19,3	3,7	0	+4
Nokia	162	140	14	8	13,6	4,9	5	+3
Oulu	912	744	144	24	18,4	2,6	67	-43
Pieksämäki	382	331	46	5	13,4	1,3	—	(5)
Pietarsaaren SOTE	922	750	167	5	18,7	0,5	18	-13
Porin SOTE	-	-	-	-	-	-	0	—
Raahe	712	614	56	42	13,8	5,9	89	-47
Sairaala Lapponia	256	89	47	120	65,2	46,9	78	+42
Tampere	3 107	2 412	585	110	22,4	3,5	366	-256
Turku	32	15	14	3	53,1	9,4	41	-38
Varkaus	278	255	17	6	8,3	2,2	92	-86
Ylä-Savon SOTE	446	381	65	0	14,6	0,0	0	0
Jonot yhteensä	10 811	8 766	1 584	461	18,9	4,3	1 017	-556

— tarkoittaa, että ko. tieto puuttuu



Saapuneet lähetteet 1.1.–30.4.2010 ja niiden käsittelyajat perusterveydenhuollon erikoislääkärijohtoisissa yksiköissä

	Saapuneet lähetteet yht. lkm	Käsiteltyt lähetteet yht. lkm	joista lähetteen käsittely			yli 21 vrk %
			0–3 vrk lkm	4–21 vrk lkm	yli 21 vrk lkm	
Etelä-Karjalan SOTE	204	204	84	120	0	0,0
Förssan seudun thky	2938	2 886	1 969	860	57	2,0
Hamina	258	258	258	0	0	0,0
Heinola	783	771	428	324	19	2,5
Helsinki	9477	8 615	6 745	1 665	205	2,4
Hyvinkää (psykiatria)	226	227	208	19	0	0,0
Imatra	658	70	59	9	2	2,9
Jyväskylä (psykiatria)	0	229	173	55	1	0,4
Jämsä	-	-	-	-	-	-
Kaakon kaksikko (psykiatria)	0	0	0	0	0	0,0
Kotka	637	637	143	494	0	0,0
Kouvola (psykiatria)*	253	247	182	65	0	0,0
Kuopio	2473	1 445	1 297	122	26	1,8
Kuusamo	-	38	0	38	0	0,0
Nokia	-	1 624	885	708	31	1,9
Oulu	-	2 926	2 519	406	1	0,0
Pieksämäki	1408	1 599	1 057	467	75	4,7
Pietarsaaren SOTE	3247	3 247	1 066	2 181	0	0,0
Porin SOTE	-	-	-	-	-	-
Raahe	2963	2 931	1 654	1 207	70	2,4
Sairaala Lapponia	230	360	258	101	1	0,3
Tampere	9614	8 615	7 232	1 261	122	1,4
Turku	159	146	120	10	16	11,0
Varkaus	2087	2 052	1 269	740	43	2,1
Ylä-Savon SOTE	3992	3 767	2 806	946	15	0,4
Yhteensä	41 607	42 894	30 412	11 798	684	1,6

— tarkoittaa, että ko. tieto puuttuu



Taustaa

- THL kerää erikoissairaanhoidon hoitoonpääsytiedot kolme kertaa vuodessa.
- Seuraava tiedonkeruu on elokuun lopun tilanteesta – tiedot julkaistaan lokakuussa.
- Jonotiedot löytyvät jokaisen sairaanhoitopiirin verkkosivuilta – sairaanhoitopiireillä voi olla jo uudempaa tietoa.

