



TERVEYDEN JA HYVINVOINNIN LAITOS

Hoitoonpääsy suun terveydenhuollossa

Kysely terveyskeskusten ylihammaslääkäreille – lokakuu 2009

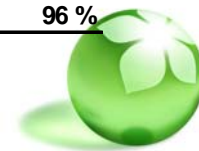
Tiedonkeruu syksyllä 2009

- Hoitotakuukysely terveystieteiden ylihammaslääkäreille toteutettiin lokakuussa 2009.
- Vastaus saatiin määräaikaan mennessä 182 terveystieteilijältä (194:stä). Terveystieteilijöitä on 38 vähemmän kuin vuonna 2008.
- Vastaukset kattavat 96 % väestöstä. Ahvenanmaa on kyselyn ulkopuolella.
- Terveystieteiden kokoerojen vuoksi tuloksia tarkastellaan pääasiassa suhteessa väestön %-osuuksiin.
- Eri ajankohtien tulosten vertailussa on otettava huomioon, että vastauksia ei aina ole saatu samoista terveystieteilijöistä. Terveystieteiden määrä on myös vähentynyt mm. kuntaliitosten seurauksena.



Hoidon saatavuus lokakuussa 2009, vastanneet terveyskeskukset sairaanhoitopiireittäin

Sairaanhoitopiiri	Väestö 31.12.08	Terveyskeskukset 1.1.2009	Kyselyyn vastanneet terveyskeskukset	Vastanneiden terveyskeskusten osuus	Vastanneiden väestöosuus
Varsinais-Suomen shp	464 550	17	16	94 %	87 %
Satakunnan shp	227 652	11	11	100 %	99 %
Kanta-Hämeen shp	173 041	4	4	100 %	100 %
Pirkanmaan shp	477 332	18	15	83 %	91 %
Päijät-Hämeen shp	211 975	4	4	100 %	100 %
Kymenlaakson shp	178 561	5	4	80 %	95 %
Etelä-Karjalan shp	127 640	9	8	89 %	96 %
Etelä-Savon shp	107 129	6	6	100 %	100 %
Itä-Savon shp	52 246	2	2	100 %	100 %
Pohjois-Karjalan shp	170 194	10	10	100 %	100 %
Pohjois-Savon shp	248 423	13	13	100 %	100 %
Keski-Suomen shp	271 747	13	12	92 %	93 %
Etelä-Pohjanmaan shp	198 502	7	7	100 %	100 %
Vaasan shp	164 278	7	5	71 %	81 %
Keski-Pohjanmaan shp	77 745	3	3	100 %	100 %
Pohjois-Pohjanmaan shp	389 614	26	25	96 %	99 %
Kainuun shp	79 690	1	1	100 %	100 %
Länsi-Pohjan shp	65 586	6	6	100 %	100 %
Lapin shp	118 377	13	12	92 %	97 %
HUS	1 494 576	19	18	95 %	99 %
Yhteensä	5 298 858	194	182	94 %	96 %



Miten välitön yhteydensaanti toteutuu terveyskeskuksessanne?

		Toteutuu	Ajoittain ongelmia	Jatkuvia ongelmia	Vastanneet tk:t	Kaikki tk:t
Lokakuu 2009	% terveyskeskuksista	75 %	25 %	0 %	182	194
	% väestöstä	70 %	30 %	0 %	5 107 209	5 298 858
Maaliskuu 2009	% terveyskeskuksista	80 %	20 %	0 %	182	194
	% väestöstä	77 %	23 %	0 %	5 073 733	5 298 858
Lokakuu 2008	% terveyskeskuksista	93 %	7 %	0 %	195	232
	% väestöstä	93 %	7 %	0 %	4 951 668	5 275 937
Maaliskuu 2008	% terveyskeskuksista	88 %	11 %	1 %	207	232
	% väestöstä	87 %	13 %	0 %	5 139 251	5 273 121
Lokakuu 2007	% terveyskeskuksista	87 %	12 %	0 %	211	235
	% väestöstä	91 %	9 %	0 %	5 128 320	5 250 032

Toteutuuko hoidon tarpeen arviointi 3 arkipäivän kuluessa terveyskeskuksessanne?

		Toteutuu	Ajoittain ongelmia	Jatkuvia ongelmia	Vastanneet tk:t	Kaikki tk:t
Lokakuu 2009	% terveyskeskuksista	95 %	5 %	0 %	182	194
	% väestöstä	96 %	4 %	0 %	5 107 209	5 298 858
Maaliskuu 2009	% terveyskeskuksista	94 %	5 %	1 %	182	194
	% väestöstä	96 %	3 %	0 %	5 073 733	5 298 858
Lokakuu 2008	% terveyskeskuksista	90 %	8 %	2 %	195	232
	% väestöstä	94 %	5 %	1 %	4 951 668	5 275 937
Maaliskuu 2008	% terveyskeskuksista	88 %	10 %	2 %	207	232
	% väestöstä	91 %	8 %	1 %	5 139 251	5 273 121
Lokakuu 2007	% terveyskeskuksista	90 %	10 %	0 %	211	235
	% väestöstä	88 %	12 %	0 %	5 128 320	5 250 032



Toteutuuko hoitoon pääsy hoidon tarpeen perusteella kuuden kuukauden sisällä?

		Toteutuu	Ajoittain ongelmia	Jatkuvia ongelmia	Vastanneet tk:t	Kaikki tk:t
Lokakuu 2009	% terveyskeskuksista	77 %	18 %	5 %	182	194
	% väestöstä	73 %	23 %	4 %	5 107 209	5 298 858
Maaliskuu 2009	% terveyskeskuksista	76 %	17 %	7 %	182	194
	% väestöstä	75 %	20 %	5 %	5 073 732	5 298 858
Lokakuu 2008	% terveyskeskuksista	76 %	14 %	9 %	195	232
	% väestöstä	74 %	18 %	8 %	4 951 668	5 275 937
Maaliskuu 2008	% terveyskeskuksista	74 %	17 %	9 %	207	232
	% väestöstä	72 %	20 %	9 %	5 139 251	5 273 121
Lokakuu 2007	% terveyskeskuksista	74 %	16 %	10 %	211	235
	% väestöstä	73 %	13 %	14 %	5 128 320	5 250 032



Kuinka usein julkaisette tiedot jonotusajoista?

		Puolivuosittain tai useammin	Kerran vuodessa tai harvemmin	Ei lainkaan	Vastanneet	Kaikki terveyskeskukset
Lokakuu 2009	% terveyskeskuksista	77 %	13 %	10 %	182	194
	% väestöstä	82 %	14 %	4 %	5 107 209	5 298 858
Maaliskuu 2009	% terveyskeskuksista	80 %	12 %	8 %	182	194
	% väestöstä	85 %	11 %	5 %	5 046 560	5 298 858

Miten julkaisette tiedot jonotusajoista?

(Vastausten jakautuminen terveyskeskusten lukumäärien suhteessa)

	Internetissä	Sanoma- tai paikallislehdessä	Ilmoitustaululla	Muulla tavalla	Vastanneet	Kaikki terveyskeskukset
Lokakuu 2009	84 %	22 %	7 %	2 %	164	194
Maaliskuu 2009	80 %	20 %	5 %	7 %	146	194



Miten välitön yhteydensaanti toteutuu? (10/2009)

(Vastausten jakautuminen terveyskeskusten väestömäärien suhteessa)

Sairaanhoitopiiri	Toteutuu	Ajoittain ongelmia	Väestö		Vastanneiden osuus, %
			vastanneissa tk:ssa	Väestö kaikissa tk:ssa	
Kainuun shp		100 %	79 690	79 690	100 %
Etelä-Karjalan shp	16 %	84 %	122 726	127 640	96 %
Pohjois-Karjalan shp	29 %	71 %	170 194	170 194	100 %
Lapin shp	43 %	57 %	114 517	118 377	97 %
Etelä-Savon shp	44 %	56 %	107 129	107 129	100 %
Kanta-Hämeen shp	47 %	53 %	173 041	173 041	100 %
Keski-Suomen shp	49 %	51 %	251 869	271 747	93 %
Vaasan shp	64 %	36 %	132 276	164 278	81 %
Varsinais-Suomen shp	66 %	34 %	406 400	464 550	87 %
HUS	68 %	32 %	1 478 848	1 494 576	99 %
Pohjois-Pohjanmaan shp	79 %	21 %	386 624	389 614	99 %
Etelä-Pohjanmaan shp	81 %	19 %	198 502	198 502	100 %
Pohjois-Savon shp	91 %	9 %	248 423	248 423	100 %
Satakunnan shp	91 %	9 %	224 272	227 652	99 %
Pirkanmaan shp	93 %	7 %	435 323	477 332	91 %
Kymenlaakson shp	97 %	3 %	169 823	178 561	95 %
Päijät-Hämeen shp	100 %		211 975	211 975	100 %
Itä-Savon shp	100 %		52 246	52 246	100 %
Keski-Pohjanmaan shp	100 %		77 745	77 745	100 %
Länsi-Pohjan shp	100 %		65 586	65 586	100 %
Koko maa	70 %	30 %	5 107 209	5 298 858	96 %



Toteutuuko hoidon tarpeen arviointi 3 arkipäivän kuluessa? (10/2009) (Vastausten jakautuminen terveyskeskusten väestömäärien suhteessa)

Sairaanhoitopiiri	Toteutuu	Ajoittain ongelmia	Väestö		Vastanneiden väestöosuus, %
			vastanneissa tk:ssa	Väestö kaikissa tk:ssa	
Etelä-Pohjanmaan shp	69 %	31 %	198 502	198 502	100 %
Vaasan shp	73 %	27 %	132 276	164 278	81 %
Kanta-Hämeen shp	80 %	20 %	173 041	173 041	100 %
Päijät-Hämeen shp	81 %	19 %	211 975	211 975	100 %
Pohjois-Karjalan shp	93 %	7 %	170 194	170 194	100 %
Varsinais-Suomen shp	94 %	6 %	406 400	464 550	87 %
Pohjois-Pohjanmaan shp	96 %	4 %	386 624	389 614	99 %
Kymenlaakson shp	97 %	3 %	169 823	178 561	95 %
Lapin shp	99 %	1 %	114 517	118 377	97 %
Satakunnan shp	100 %		224 272	227 652	99 %
Pirkanmaan shp	100 %		435 323	477 332	91 %
Etelä-Karjalan shp	100 %		122 726	127 640	96 %
Etelä-Savon shp	100 %		107 129	107 129	100 %
Itä-Savon shp	100 %		52 246	52 246	100 %
Pohjois-Savon shp	100 %		248 423	248 423	100 %
Keski-Suomen shp	100 %		251 869	271 747	93 %
Keski-Pohjanmaan shp	100 %		77 745	77 745	100 %
Kainuun shp	100 %		79 690	79 690	100 %
Länsi-Pohjan shp	100 %		65 586	65 586	100 %
HUS	100 %		1 478 848	1 494 576	99 %
Koko maa	96 %	4 %	5 107 209	5 298 858	96 %



Toteutuuko hoitoon pääsy hoidon tarpeen perusteella kuuden kuukauden sisällä? (10/2009)

(Vastausten jakautuminen terveyskeskusten väestömäärien suhteessa)

Sairaanhoitopiiri	Toteutuu	Ajoittain ongelmia	Jatkuvia ongelmia	Väestö vastanneissa tk:ssa	Väestö kaikissa tk:ssa	Vastanneiden väestöosuus, %
Etelä-Karjalan shp	43 %		57 %	122 726	127 640	96 %
Varsinais-Suomen shp	24 %	65 %	11 %	406 400	464 550	87 %
Vaasan shp	58 %	32 %	9 %	132 276	164 278	81 %
Pirkanmaan shp	72 %	20 %	7 %	435 323	477 332	91 %
Satakunnan shp	85 %	9 %	6 %	224 272	227 652	99 %
Pohjois-Pohjanmaan shp	48 %	48 %	4 %	386 624	389 614	99 %
Pohjois-Savon shp	98 %		2 %	248 423	248 423	100 %
HUS	92 %	7 %	1 %	1 478 848	1 494 576	99 %
Kanta-Hämeen shp	47 %	53 %		173 041	173 041	100 %
Päijät-Hämeen shp	71 %	29 %		211 975	211 975	100 %
Kymenlaakson shp	100 %			169 823	178 561	95 %
Etelä-Savon shp	100 %			107 129	107 129	100 %
Itä-Savon shp	100 %			52 246	52 246	100 %
Pohjois-Karjalan shp	57 %	43 %		170 194	170 194	100 %
Keski-Suomen shp	90 %	10 %		251 869	271 747	93 %
Etelä-Pohjanmaan shp	70 %	30 %		198 502	198 502	100 %
Keski-Pohjanmaan shp	33 %	67 %		77 745	77 745	100 %
Kainuun shp		100 %		79 690	79 690	100 %
Länsi-Pohjan shp	100 %			65 586	65 586	100 %
Lapin shp	87 %	13 %		114 517	118 377	97 %
Koko maa	73 %	23 %	4 %	5 107 209	5 298 858	96 %

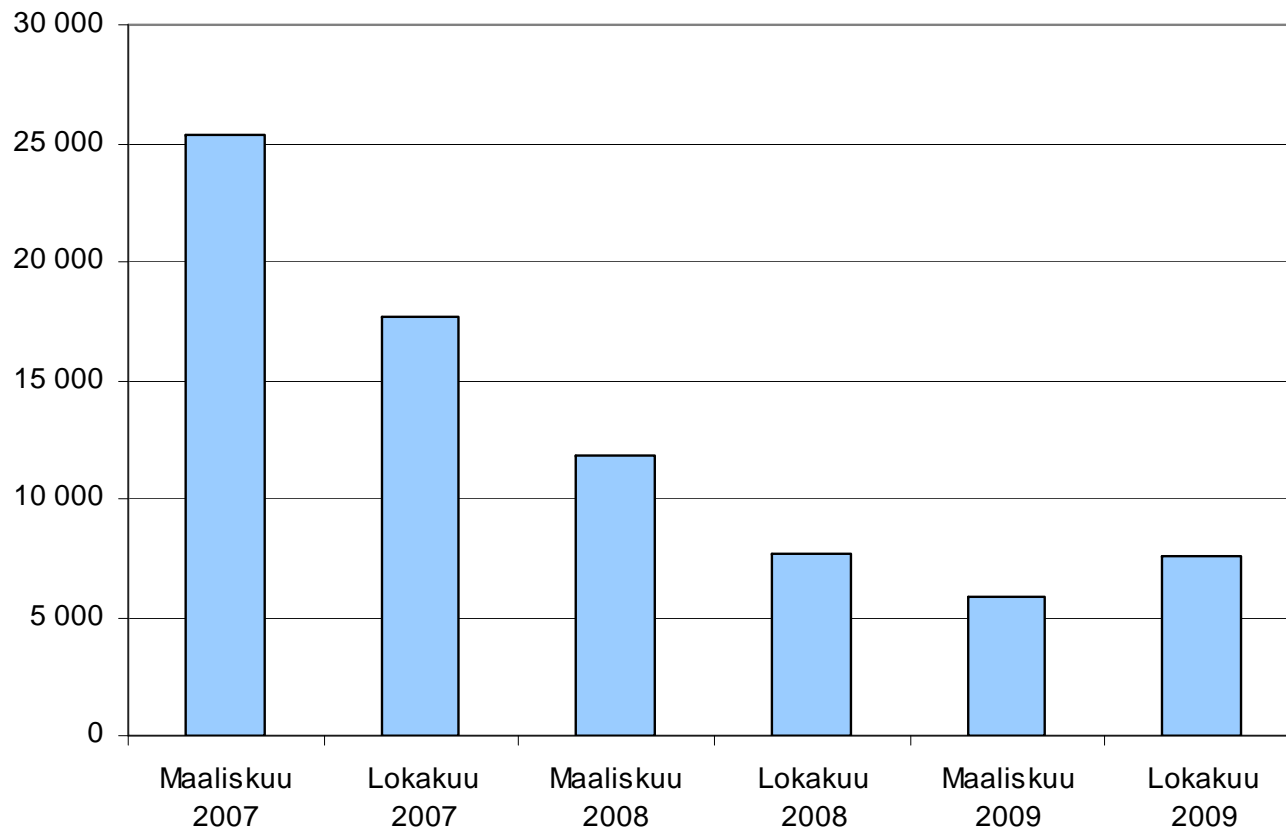


Kuinka moni on odottanut yli 6 kk suun terveydenhuollossa? (2007, 2008 ja 2009)

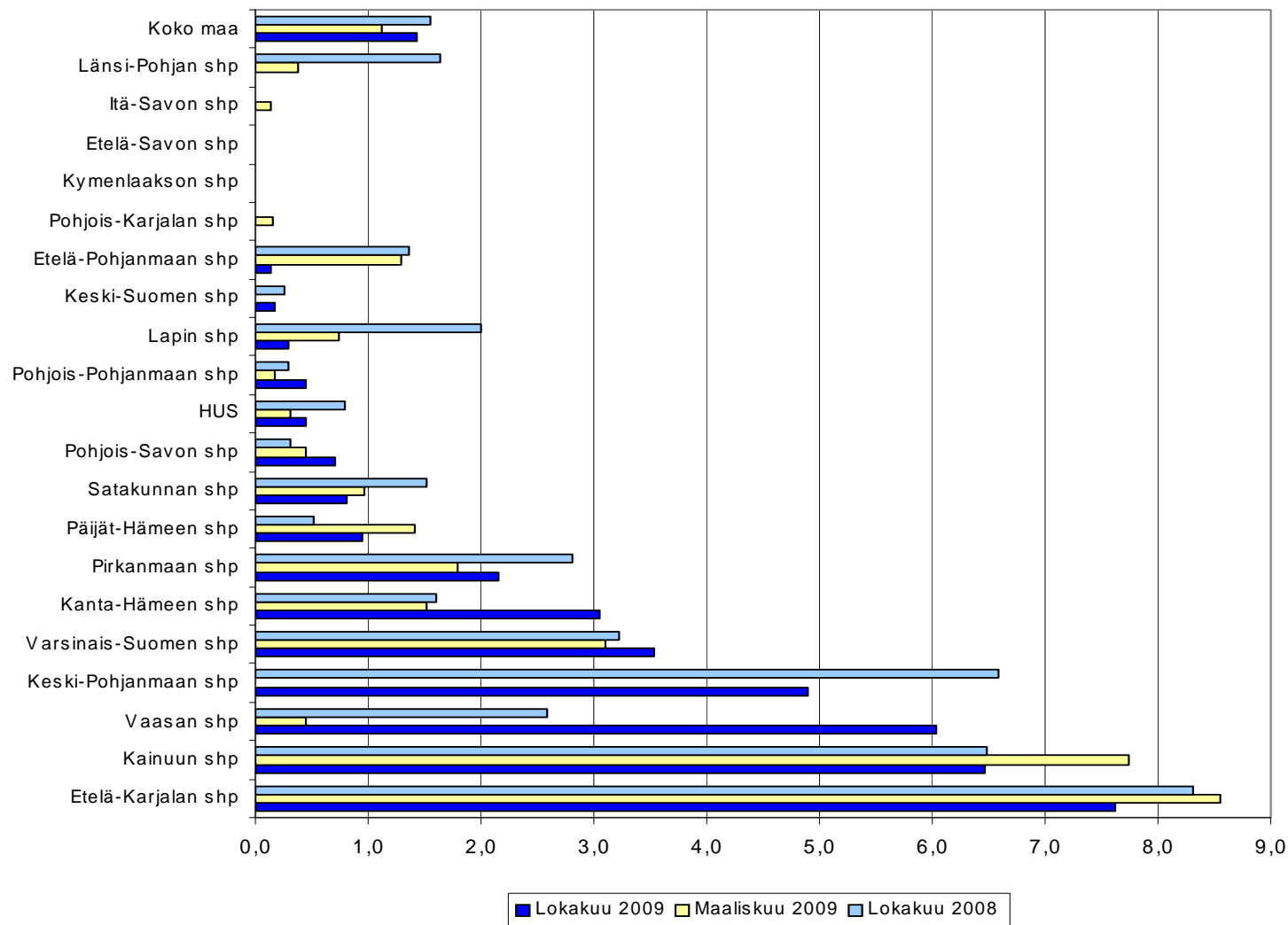
Sairaanhoidopiiri	Lokakuu 2009	Maaliskuu 2009	Lokakuu 2008	Maaliskuu 2008	Lokakuu 2007	Maaliskuu 2007
Varsinais-Suomen shp	1 643	1441	1401	1 313	2 125	4 423
Pirkanmaan shp	1 027	855	1202	3 373	4 740	2 860
Vaasan shp	991	74	375	1 155	1 061	847
Etelä-Karjalan shp	972	1091	1010	100	0	0
HUS	682	451	1 131	1 377	2 598	10 447
Kanta-Hämeen shp	528	264	166	220	164	25
Kainuun shp	515	617	520	401	446	502
Keski-Pohjanmaan shp	381	0	513	198	160	0
Päijät-Hämeen shp	201	300	110	81	475	303
Satakunnan shp	184	221	379	336	235	390
Pohjois-Savon shp	177	112	71	13	243	263
Pohjois-Pohjanmaan shp	177	67	101	962	1 055	1 092
Keski-Suomen shp	45	0	68	606	407	28
Lapin shp	35	87	236	651	215	152
Etelä-Pohjanmaan shp	29	257	250	280	322	410
Pohjois-Karjalan shp	4	27	0	79	1 240	1 419
Länsi-Pohjan shp	0	25	108	39	237	158
Itä-Savon shp	0	7	0	0	0	0
Kymenlaakson shp	0	0	0	597	1 990	2 023
Etelä-Savon shp	0	0	0	0	0	0
Koko maa	7 591	5896	7641	11 781	17 713	25 342



Kuinka moni on odottanut yli 6 kk suun terveydenhuollossa? (03/2007–10/2009)



Yli 6 kk suun terveydenhuollossa odottaneet / 1 000 as. terveyskeskuksissa sairaanhoitopiireittäin (10/2008, 03/2009 ja 10/2009)



Terveyskeskukset, joissa eniten yli 6 kk jonottaneita / 1 000 as.

Terveyskeskus	Jonossa yhteensä 10/2009 (lkm.)	Yli 6 kk odottaneet 10/2009 (lkm)	Yli 6 kk odottaneet 03/2009 (lkm)	Muutos yli 6 kk odottaneissa 03/2009-10/2009	Yli 6 kk odottaneet / 1 000 as. (10/2009)
VAASA: Laihian ja Vähäkyrön asemat	770	646	—*	646	52,0
SONKAJÄRVI	238	177	101	76	37,6
JANAKKALA	820	528	264	264	20,2
KAARINA	1 604	606	550	56	20,0
HANKO	324	161	200	-39	16,7
LÄNSI-TURUNMAA	840	240	—*	240	15,6
KANGASALAN SEUTU	2 037	529	0	529	14,6
LAPPEENRANTA	2 153	972	1 091	-119	13,8
KESKI-POHJANMAAN JOKIVARSIKUNTIEN YHTEISTOIMINTA-ALUE, JYTA	665	281	0	281	12,6
RAISIO	739	336	461	-125	11,2
AKAA	980	244	285	-41	11,0
SIPOO	644	182	0	182	10,2
MALMIN TERVEYDENHUOLTOALUE	561	345	74	271	9,8
HEINOLA	788	188	0	188	9,2
ULVILA	588	125	128	-3	9,1
LOIMAA	360	168	178	-10	9,1
SOSIAALI JA TERVEYSPIIRI HELMI	209	127	0	127	8,1
SASTAMALA	713	220	211	9	7,0
KAINUUN MAAKUNTA	1 238	515	617	-102	6,5
WIITAUNIONI: Viitasaaren asema	392	45	0	45	6,1

* Tk. ei ole vastannut ko.
kysymykseen



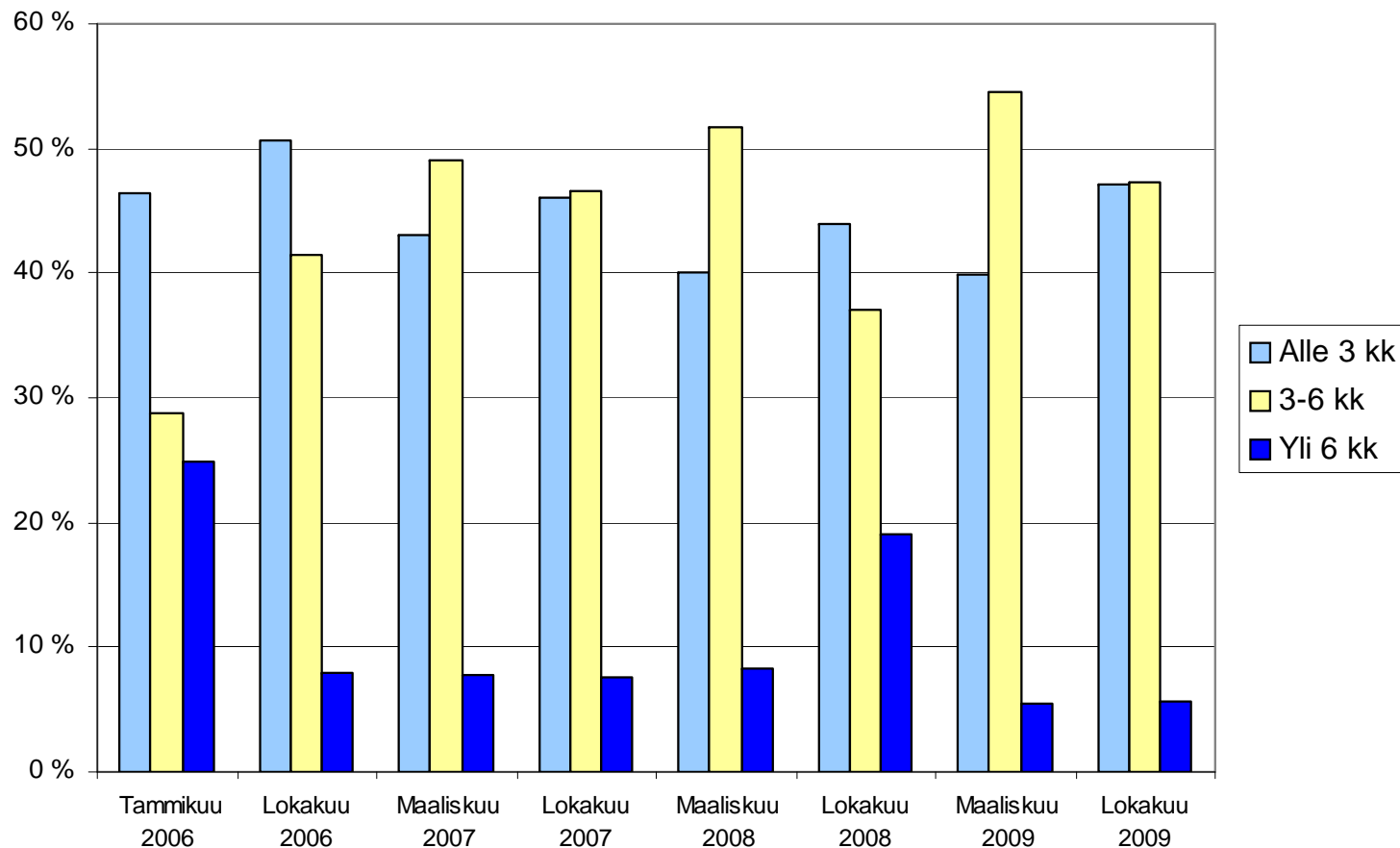
Kuinka pitkä jonotusaika on keskimäärin hammaslääkärin vastaanotolle? (10/2009)

(Vastausten jakautuminen terveyskeskusten väestömäärien suhteessa)

Sairaanhoitopiiri						Väestö		Vastanneiden osuus, %
	0-3 päivää	4-21 päivää	22-90 päivää	91-180 päivää	Yli 180 päivää	vastanneissa tk:ssa	Koko väestö	
Keski-Pohjanmaan shp			33 %		67 %	77 745	77 745	100 %
Etelä-Karjalan shp	3 %	28 %	12 %		57 %	122 726	127 640	96 %
Pirkanmaan shp			63 %	21 %	16 %	435 323	477 332	91 %
Päijät-Hämeen shp				90 %	10 %	211 975	211 975	100 %
Vaasan shp		14 %	50 %	27 %	9 %	132 276	164 278	81 %
Lapin shp	4 %	5 %	17 %	69 %	5 %	114 517	118 377	97 %
Varsinais-Suomen shp			62 %	34 %	4 %	406 400	464 550	87 %
HUS		4 %	24 %	69 %	2 %	1 478 848	1 494 576	99 %
Pohjois-Savon shp		1 %	84 %	13 %	2 %	248 423	248 423	100 %
Satakunnan shp		7 %	66 %	27 %		224 272	227 652	99 %
Kanta-Hämeen shp		26 %	59 %	15 %		173 041	173 041	100 %
Kymerlaakson shp		13 %	55 %	32 %		169 823	178 561	95 %
Etelä-Savon shp	19 %	11 %	15 %	56 %		107 129	107 129	100 %
Itä-Savon shp			100 %			52 246	52 246	100 %
Pohjois-Karjalan shp	3 %	3 %	51 %	43 %		170 194	170 194	100 %
Keski-Suomen shp		3 %	21 %	76 %		245 910	271 747	90 %
Etelä-Pohjanmaan shp		12 %	40 %	48 %		198 502	198 502	100 %
Pohjois-Pohjanmaan shp	2 %	13 %	39 %	46 %		386 624	389 614	99 %
Kainuun shp				100 %		79 690	79 690	100 %
Länsi-Pohjan shp		5 %	76 %	18 %		65 586	65 586	100 %
Koko maa	1 %	6 %	40 %	47 %	6 %	5 101 250	5 298 858	96 %

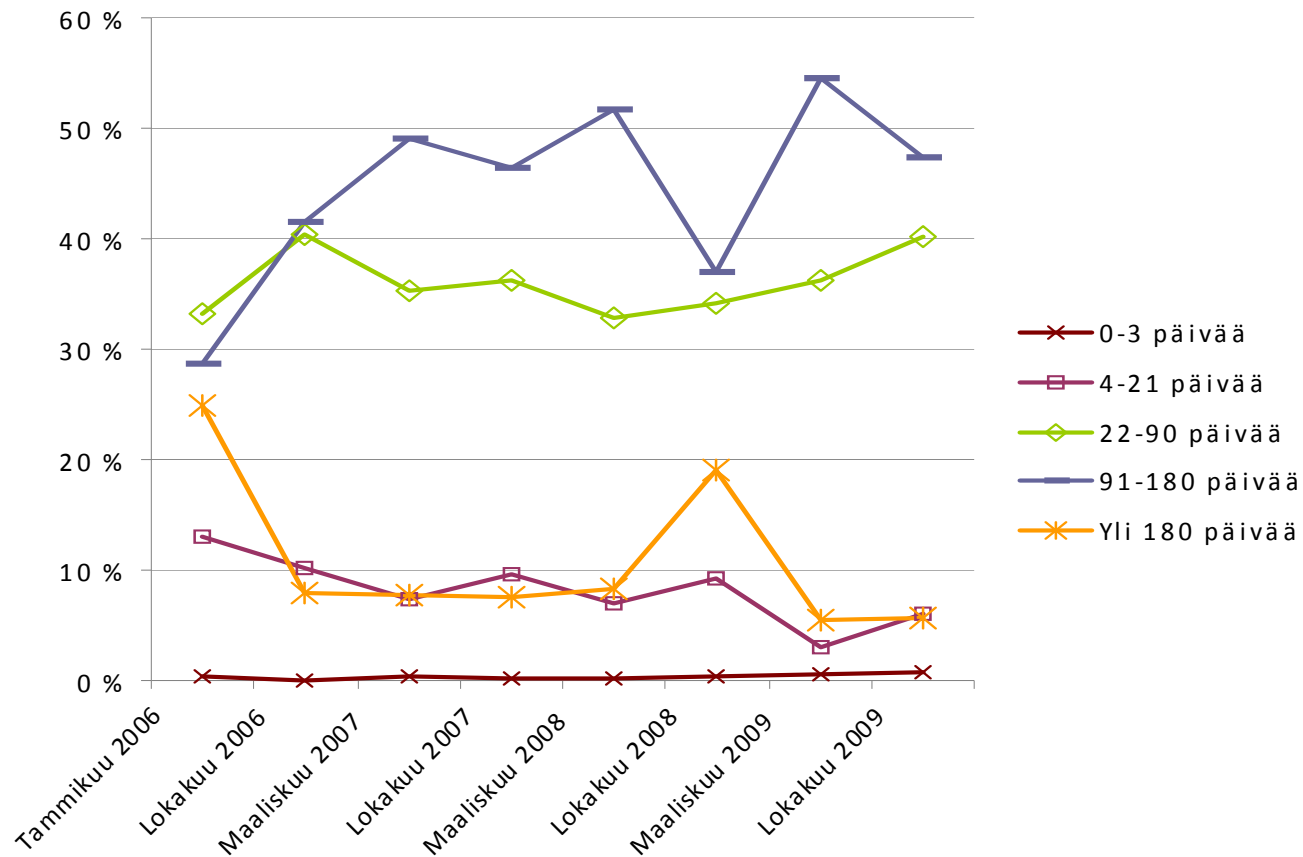


Miten pian pääsee hammaslääkärin vastaanotolle ei-kiireellisessä tapauksessa? (2006–2009) (Vastausten jakautuminen terveyskeskusten väestömäärien suhteessa)



Miten pian pääsee hammaslääkärin vastaanotolle ei-kiireellisessä tapauksessa? (2006–2009)

(Vastausten jakautuminen terveyskeskusten väestömäärien suhteessa)



Kuinka pitkä jonotusaika on keskimäärin suuhygienistin vastaanotolle? (10/2009)

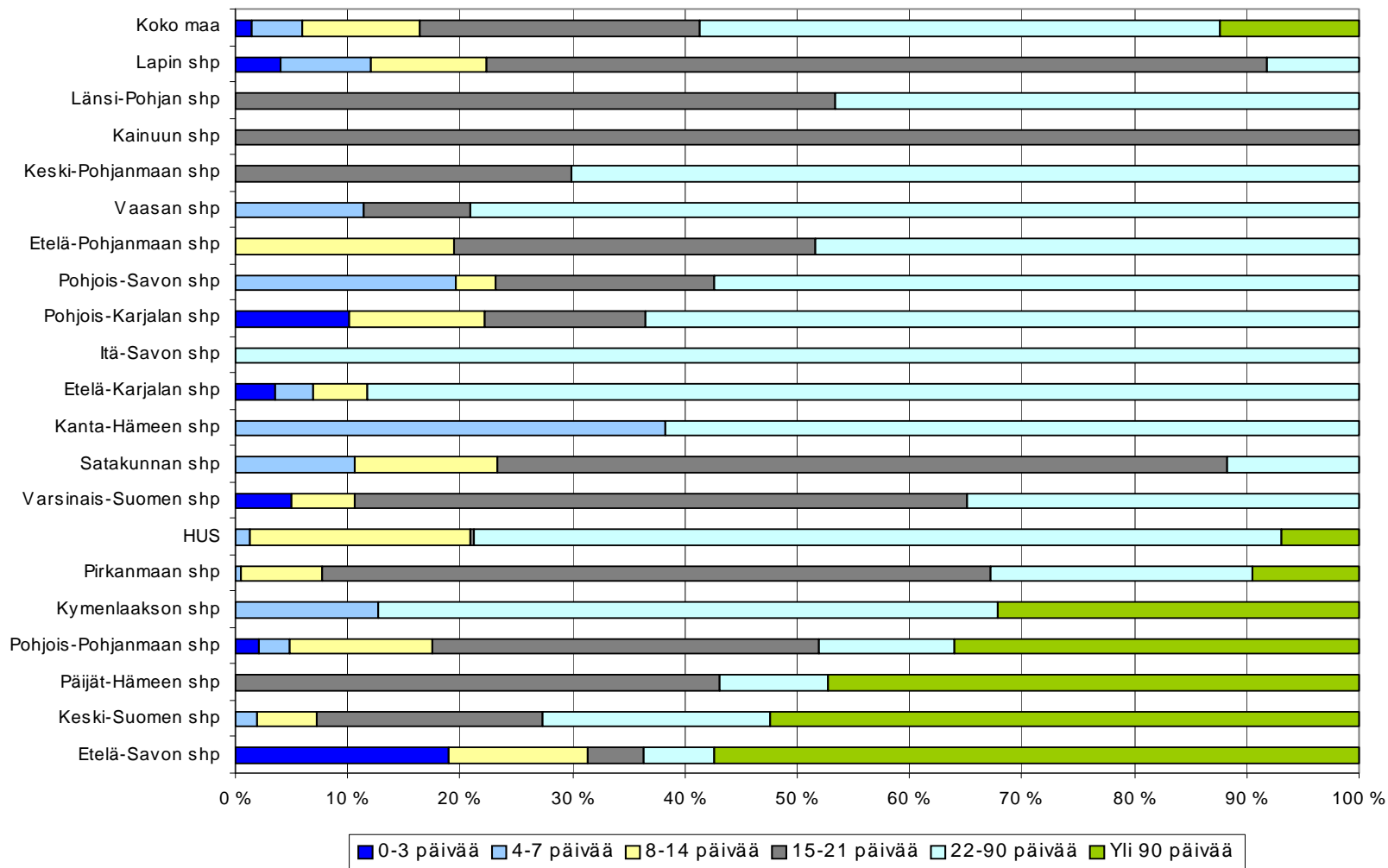
(Vastausten jakautuminen terveyskeskusten väestömäärien suhteessa)

Sairaanhoitopiiri	0-3 päivää	4-7 päivää	8-14 päivää	15-21 päivää	22-90 päivää	Yli 90 päivää	Väestö vastanneissa tk:ssa	Väestö kaikissa tk:ssa
Etelä-Savon shp	19 %		12 %	5 %	6 %	57 %	107 129	107 129
Keski-Suomen shp		2 %	5 %	20 %	20 %	52 %	244 058	271 747
Päijät-Hämeen shp				43 %	10 %	47 %	211 975	211 975
Pohjois-Pohjanmaan shp	2 %	3 %	13 %	34 %	12 %	36 %	379 886	389 614
Kymenlaakson shp		13 %			55 %	32 %	169 823	178 561
Pirkanmaan shp		1 %	7 %	60 %	23 %	9 %	431 075	477 332
HUS		1 %	20 %	0 %	72 %	7 %	1 469 191	1 494 576
Varsinais-Suomen shp	5 %		6 %	55 %	35 %		406 400	464 550
Satakunnan shp		11 %	13 %	65 %	12 %		220 955	227 652
Kanta-Hämeen shp		38 %			62 %		173 041	173 041
Etelä-Karjalan shp	3 %	3 %	5 %		88 %		118 240	127 640
Itä-Savon shp					100 %		52 246	52 246
Pohjois-Karjalan shp	10 %		12 %	14 %	64 %		166 129	170 194
Pohjois-Savon shp		20 %	4 %	20 %	57 %		248 423	248 423
Etelä-Pohjanmaan shp			20 %	32 %	48 %		198 502	198 502
Vaasan shp		11 %		9 %	79 %		132 276	164 278
Keski-Pohjanmaan shp				30 %	70 %		74 707	77 745
Kainuun shp				100 %			79 690	79 690
Länsi-Pohjan shp				53 %	47 %		58 564	65 586
Lapin shp	4 %	8 %	10 %	69 %	8 %		106 913	118 377
Koko maa	1 %	4 %	10 %	25 %	46 %	12 %	5 049 223	5 298 858



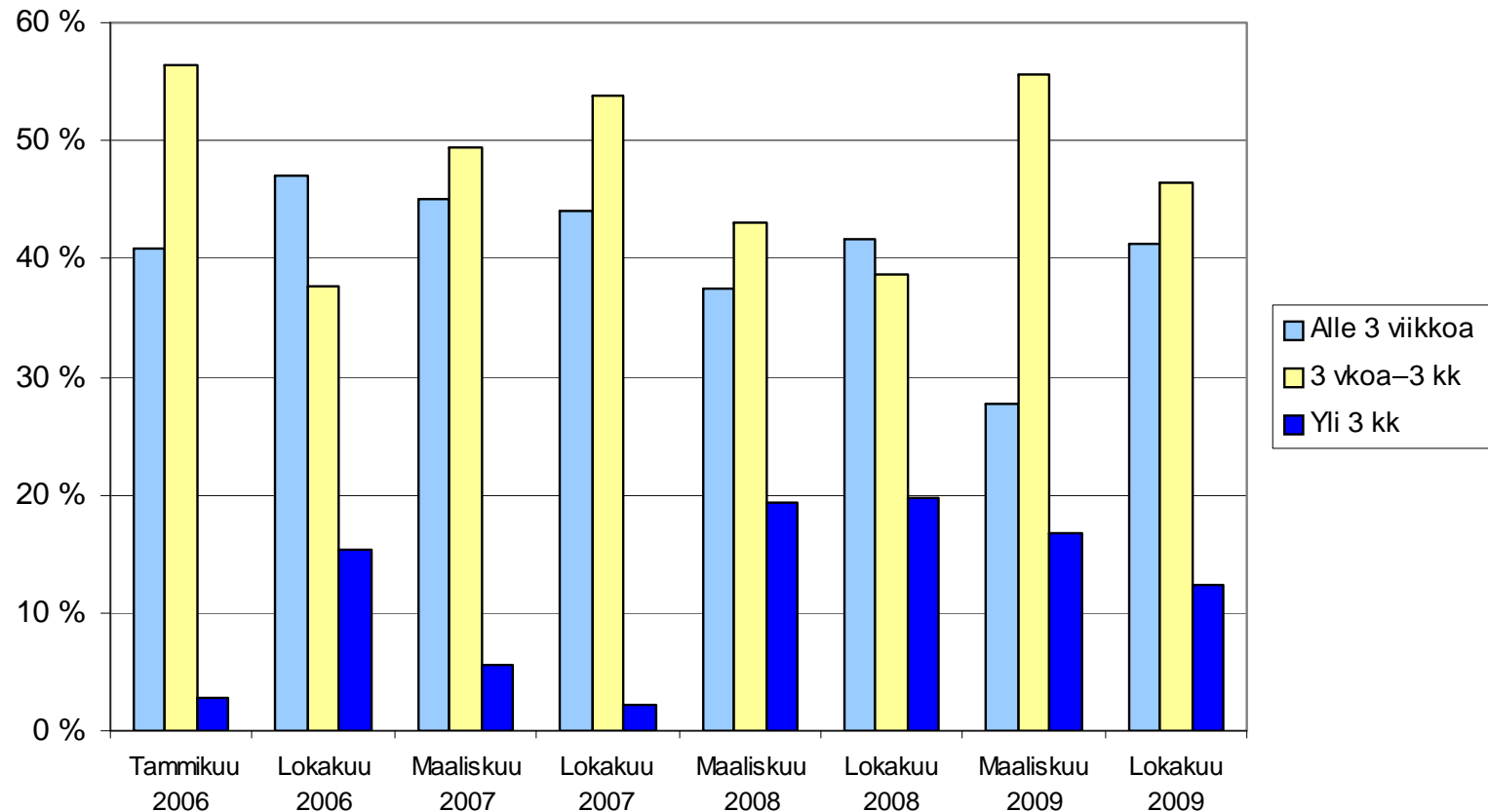
Miten pian pääsee suuhygienistin vastaanotolle? (10/2009)

(Vastausten jakautuminen terveyskeskusten väestömäärien suhteessa)



Miten pian pääsee suuhygienistin vastaanotolle?

(2006–2009) (Vastausten jakautuminen terveyskeskusten väestömäärien suhteessa)

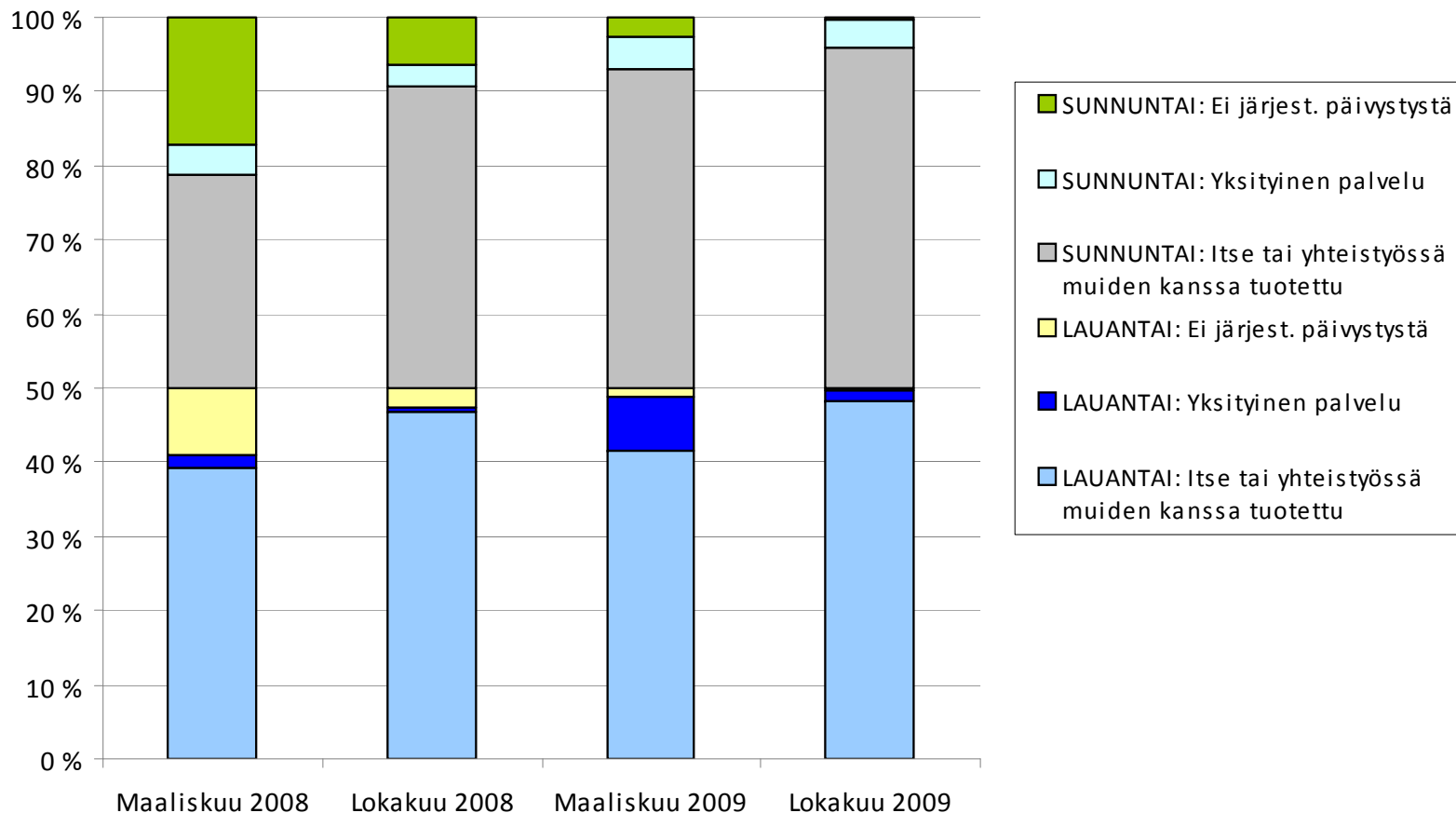


Miten päivystys on järjestetty lokakuussa 2009?

Miten päivystys on järjestetty:	Oma päivystys	Terveyskeskusten yhteispäivystys	Keskittetty seudullinen päivystys	Ostopalveluna yksityissektorilta	Ei järjestetty päivystystä	Vastanneet	Kaikki terveyskeskukset
virka-aikana arkipäivisin?							
Tk, lkm	99 %	1 %				181	194
Tk, väestö	100 %	0 %				5 088 838	5 298 858
virka-ajan ulkopuolella arkipäivisin?							
Tk, lkm	17 %	1 %	13 %	7 %	63 %	100	194
Tk, väestö	19 %	18 %	18 %	7 %	38 %	3 263 192	5 298 858
lauantaisin?							
Tk, lkm	6 %	23 %	65 %	5 %	1 %	182	194
Tk, väestö	11 %	28 %	58 %	3 %	1 %	5 107 209	5 298 858
sunnuntaisin?							
Tk, lkm	5 %	21 %	65 %	8 %	1 %	178	194
Tk, väestö	10 %	25 %	57 %	8 %	1 %	5 023 597	5 298 858



Päivystyksen järjestäminen viikonloppuisin 2008 ja 2009 (Vastaukset terveyskeskusten väestömäärien suhteessa)



Kuinka monen hammaslääkärin työpanoksen mahdollinen ostopalvelun volyyymi korvaa? (10/2009)

Sairaanhoidopiiri	Vuokratyön käyttö	Hoitopalvelujen osto yksityiseltä	Palvelusetelin käyttö	Korvattu työpanos yhteensä	Ei ostopalvelua	Terveyskeskukset, jotka käyttävät ostopalvelua		
						Lukumäärä	% kaikista	% vastanneista
HUS	18,7	28,8	17,0	65,5	3	14	74 %	78 %
Varsinais-Suomen shp	2,0	17,2		35,2	3	13	76 %	81 %
Pirkanmaan shp	15,9	13,1	1,0	43,9	2	13	72 %	87 %
Pohjois-Savon shp	6,2	2,3	2,0	21,5	5	8	62 %	62 %
Pohjois-Karjalan shp	2,4	4,1		16,5	3	7	70 %	70 %
Keski-Suomen shp	6,1	0,3		19,4	5	7	54 %	54 %
Pohjois-Pohjanmaan shp	0,6	3,0		23,6	13	7	27 %	35 %
Etelä-Karjalan shp	3,7	2,2		13,8	2	6	67 %	75 %
Satakunnan shp	7,0	0,3		14,3	2	5	45 %	71 %
Kanta-Hämeen shp	9,4			13,4		4	100 %	100 %
Etelä-Pohjanmaan shp	1,5	1,3		9,8	3	4	57 %	57 %
Kymenlaakson shp	5,0	0,1		9,1	1	3	60 %	75 %
Etelä-Savon shp	3,8			10,8	4	3	50 %	43 %
Lapin shp	0,6	0,3		11,9	8	3	23 %	27 %
Päijät-Hämeen shp	5,2	0,2		9,4	2	2	50 %	50 %
Itä-Savon shp		2,2		4,2	1	1	50 %	50 %
Vaasan shp	1,0			7,0	5	1	14 %	17 %
Keski-Pohjanmaan shp	0,7			3,7	2	1	33 %	33 %
Kainuun shp	2,0			3,0		1	100 %	100 %
Länsi-Pohjan shp				6,0	6		0 %	0 %
Koko maa	91,6	75,2	20,0	341,8	70	103	53 %	59 %



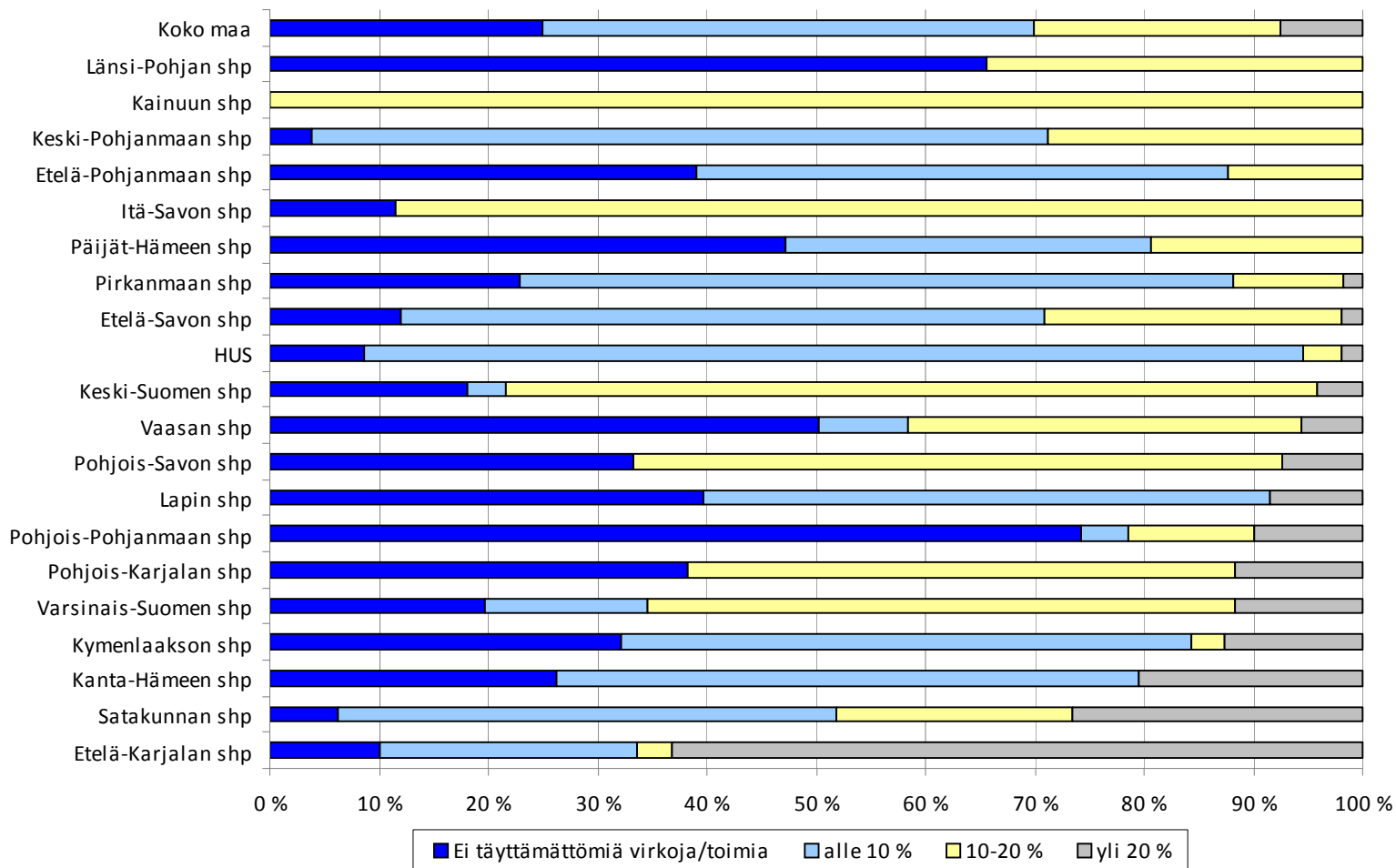
Kuinka monta % hammaslääkärin viroista/toimista on täysin täyttämättä (ei viranhaltijaa, ei sijaista, ei vuokralääkäreitä)?

(Terveyskeskusten väestömäärien suhteessa)

Sairaanhoitopiiri	Ei täyttämättömiä virkoja/toimia	Väestö			Väestö kaikissa tk:ssa	
		alle 10 %	10-20 %	yli 20 %		
Etelä-Karjalan shp	10 %	24 %	3 %	63 %	122 726	127 640
Satakunnan shp	6 %	45 %	22 %	27 %	213 569	227 652
Kanta-Hämeen shp	26 %	53 %		20 %	173 041	173 041
Kymenlaakson shp	32 %	52 %	3 %	13 %	169 823	178 561
Varsinais-Suomen shp	20 %	15 %	54 %	12 %	406 400	464 550
Pohjois-Karjalan shp	38 %		50 %	12 %	170 194	170 194
Pohjois-Pohjanmaan shp	74 %	4 %	11 %	10 %	386 624	389 614
Lapin shp	40 %	52 %		8 %	114 517	118 377
Pohjois-Savon shp	33 %		59 %	7 %	248 423	248 423
Vaasan shp	50 %	8 %	36 %	6 %	132 276	164 278
Keski-Suomen shp	18 %	4 %	74 %	4 %	251 869	271 747
HUS	9 %	86 %	4 %	2 %	1 478 848	1 494 576
Etelä-Savon shp	12 %	59 %	27 %	2 %	101 038	107 129
Pirkanmaan shp	23 %	65 %	10 %	2 %	427 870	477 332
Päijät-Hämeen shp	47 %	33 %	19 %		211 975	211 975
Itä-Savon shp	11 %		89 %		52 246	52 246
Etelä-Pohjanmaan shp	39 %	49 %	12 %		198 502	198 502
Keski-Pohjanmaan shp	4 %	67 %	29 %		77 745	77 745
Kainuun shp			100 %		79 690	79 690
Länsi-Pohjan shp	66 %		34 %		65 586	65 586
Koko maa	25 %	45 %	23 %	8 %	5 082 962	5 298 858



Kuinka monta % hammaslääkärin viroista/toimista on täysin täyttämättä (ei viranhaltijaa, ei sijaista, ei vuokralääkäreitä)? (Terveyskeskusten väestömäärien suhteessa)



Yhteenveto 1/2

- Vastanneiden terveystieteiden väestöstä 30 % asuu sellaisen terveystieteen alueella, jossa on ajoittain ongelmia saada välitön yhteys hammaslääkärin. Välitön yhteydensaanti on heikentynyt kuluvan vuoden aikana.
- Suurin osa (96 %) väestöstä saa hoidon tarpeen arvion 3 arkipäivän kuluessa, kuten laki edellyttää. Tilanne ei ole muuttunut kevästä.
- Odotusajat hammaslääkärin vastaanotolle ovat hiukan lyhentyneet kevästä. Vähän alle puolet (47 %) väestöstä asuu alueella, jolla hammaslääkärille pääsyä joutuu odottamaan keskimäärin 3–6 kuukautta ei-kiireellisessä tapauksessa.
- Yli 6 kuukautta odottaneita on nyt kuitenkin enemmän kuin viime maaliskuussa. Puoli vuotta tai pidempään odottaneita on lähes 7 600 (keväällä n. 5 900). Pitkään odottaneita on nyt lähes yhtä paljon kuin vuosi sitten vastaavana aikana.



Yhteenveto 2/2

- Terveyskeskukset julkaisevat suun terveydenhuoltoa koskevia hoitoonpääsytietoja yleisterveydenhuoltoa heikommin. Vastanneista terveyskeskuksista 77 % ilmoittaa suun terveydenhuoltoa koskevat jonotusajat puolivuositain tai useammin (vastaava luku yleisterveydenhuollossa 85 %).
- Terveyskeskukset järjestävät päivystyksen entistä paremmin myös viikonloppuisin.
- Hammaslääkäriresurssit ovat jonkin verran parantuneet viime keväästä. Resurssit vaihtelevat kuitenkin merkittävästi alueellisesti.

