



TERVEYDEN JA HYVINVOINNIN LAITOS

Hoitoon pääsyn seuranta erikoissairaanhoidossa

Tilanne 31.12.2008

Yleistä

- 31.12.2008 tiedonkeruussa kysyttiin tietoja sekä kiireettömien että kiireellisten potilaiden odotusajoista
- Lisäksi tiedonkeruussa kysyttiin ensimmäistä kertaa psykiatrian erikoisaloilta ikäjaottelun mukaiset tiedot (raportoitu erillisessä diasarjassa)
- 31.12.2008 tiedonkeruusta julkaistaan ensimmäistä kertaa myös perusterveydenhuollon erikoislääkärijohtoisten yksiköiden ilmoittamia tietoja

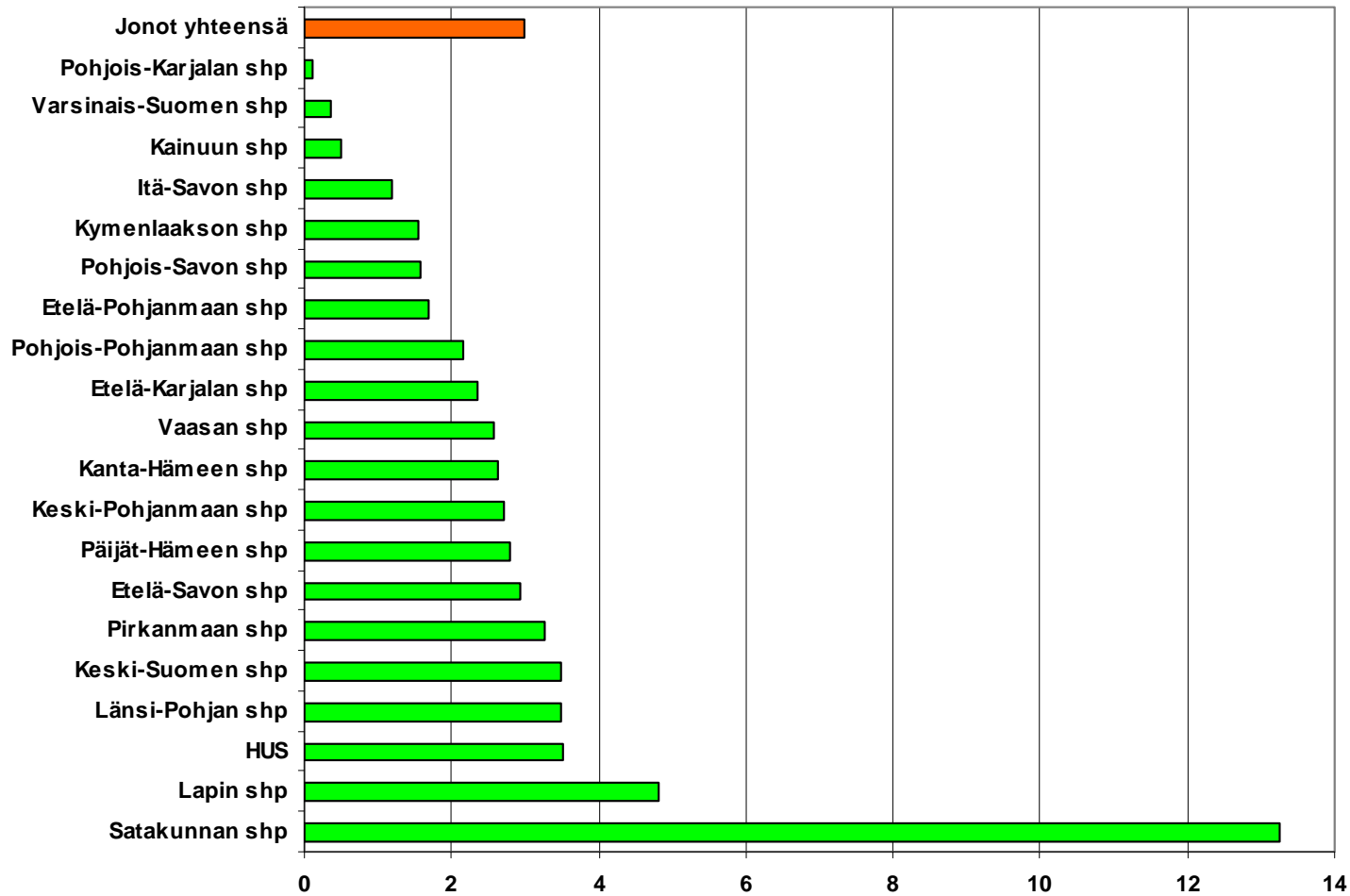


Leikkausta, hoitoa tai toimenpidettä odottavien määrä ja odotusajat sairaanhoitopiireissä 31.12.2008

SAIRAANHOITOPIIRI	Hoitoa odottaneiden lkm	Joista odottaneet			yli 180 vrk %		yli 180 vrk lkm (08/2008)	yli 180 vrk lkm (muutos 08/2008 - 12/2008)
		1 - 90 vrk lkm	91 - 180 vrk lkm	yli 180 vrk lkm	vrk/10 000 as.			
Satakunnan shp	2 537	1 730	506	301	11,9	13,3	32	269
Lapin shp	1 734	1 166	511	57	3,3	4,8	93	-36
HUS	20 988	15 223	5 155	610	2,9	3,5	2 260	-1 650
Länsi-Pohjan shp	846	597	226	23	2,7	3,5	37	-14
Kanta-Hämeen shp	1 769	1 319	404	46	2,6	2,6	11	35
Pirkanmaan shp	6 930	5 112	1 646	172	2,5	3,3	384	-212
Vaasan shp	1 758	913	802	43	2,4	2,6	222	-179
Pohjois-Pohjanmaan shp	4 073	3 586	392	95	2,3	2,1	397	-302
Keski-Suomen shp	4 086	3 006	985	95	2,3	3,5	166	-71
Etelä-Karjalan shp	1 598	1 206	361	31	1,9	2,3	235	-204
Päijät-Hämeen shp	3 191	2 464	668	59	1,8	2,8	219	-160
Etelä-Savon shp	1 629	1 191	408	30	1,8	2,9	69	-39
Keski-Pohjanmaan shp	1 563	1 038	497	28	1,8	2,7	16	12
Kymenlaakson shp	2 142	1 572	542	28	1,3	1,6	87	-59
Etelä-Pohjanmaan shp	2 798	2 154	610	34	1,2	1,7	44	-10
Pohjois-Savon shp	3 855	3 073	738	44	1,1	1,6	211	-167
Itä-Savon shp	782	573	201	8	1,0	1,2	12	-4
Kainuun shp	1 088	784	300	4	0,4	0,5	27	-23
Varsinais-Suomen shp	6 175	5 320	838	17	0,3	0,4	61	-44
Pohjois-Karjalan shp	2 344	1 856	486	2	0,1	0,1	75	-73
Jonot yhteensä	71 886	53 883	16 276	1 727	2,4	3,1	4 658	-2 931



Yli 6 kk hoitoa/leikkausta odottavat/10 000 as. sairaanhoitopiireittäin 31.12.2008



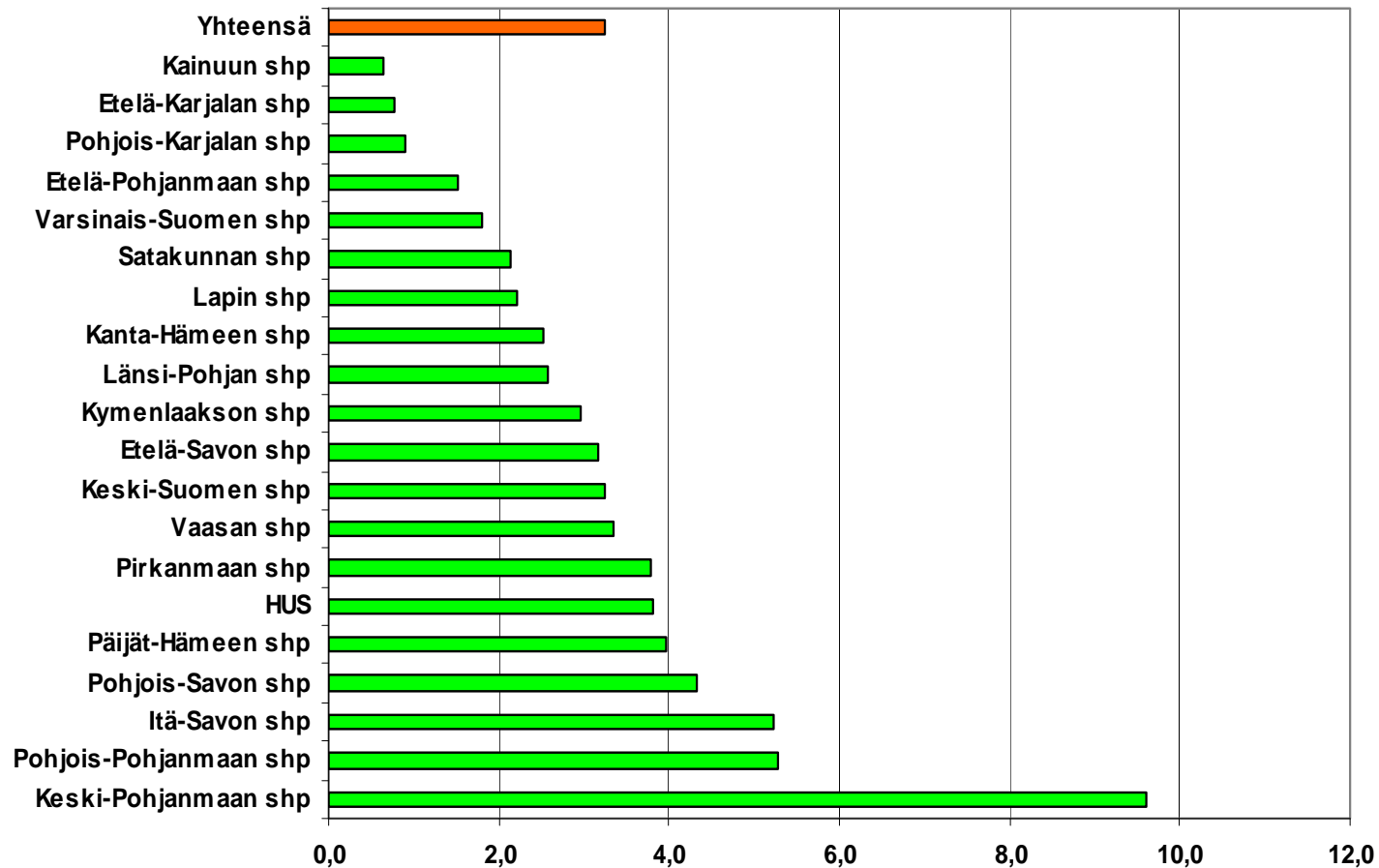
Saapuneet lähetteet 1.1.–31.12.2008 ja niiden käsittelyajat sairaanhoitopiireissä

Sairaanhoitopiirit	Saapuneet lähetteet yht. lkm	joista lähetteen käsittely			yli 21 vrk %
		0–3 vrk lkm	4–21 vrk lkm	yli 21 vrk lkm	
Keski-Pohjanmaan shp	15 577	9 722	4 358	1 497	9,6
Pohjois-Pohjanmaan shp	60 566	33 088	24 276	3 202	5,3
Itä-Savon shp	15 422	8 840	5 774	808	5,2
Pohjois-Savon shp	57 770	36 770	18 507	2 493	4,3
Päijät-Hämeen shp	34 020	24 154	8 519	1 347	4,0
HUS	262 920	181 927	70 980	10 013	3,8
Pirkanmaan shp	75 656	46 106	26 681	2 869	3,8
Vaasan shp	30 014	19 259	9 747	1 008	3,4
Keski-Suomen shp	17 324	10 978	5 784	562	3,2
Etelä-Savon shp	21 231	12 537	8 021	673	3,2
Kymenlaakson shp	39 975	26 222	12 569	1 184	3,0
Länsi-Pohjan shp	14 518	9 232	4 912	374	2,6
Kanta-Hämeen shp	30 212	19 109	10 339	764	2,5
Lapin shp	22 814	15 948	6 363	503	2,2
Satakunnan shp	43 715	28 531	14 250	934	2,1
Varsinais-Suomen shp	104 103	74 950	27 283	1 870	1,8
Etelä-Pohjanmaan shp	31 396	23 193	7 722	481	1,5
Pohjois-Karjalan shp	30 782	22 133	8 372	277	0,9
Etelä-Karjalan shp	22 562	19 209	3 178	175	0,8
Kainuun shp	27 863	22 448	5 235	180	0,6
Yhteensä	958 440	644 356	282 870	31 214	3,3



Saapuneet lähetteet 1.1. - 31.12.2008 ja niiden käsittelyajat

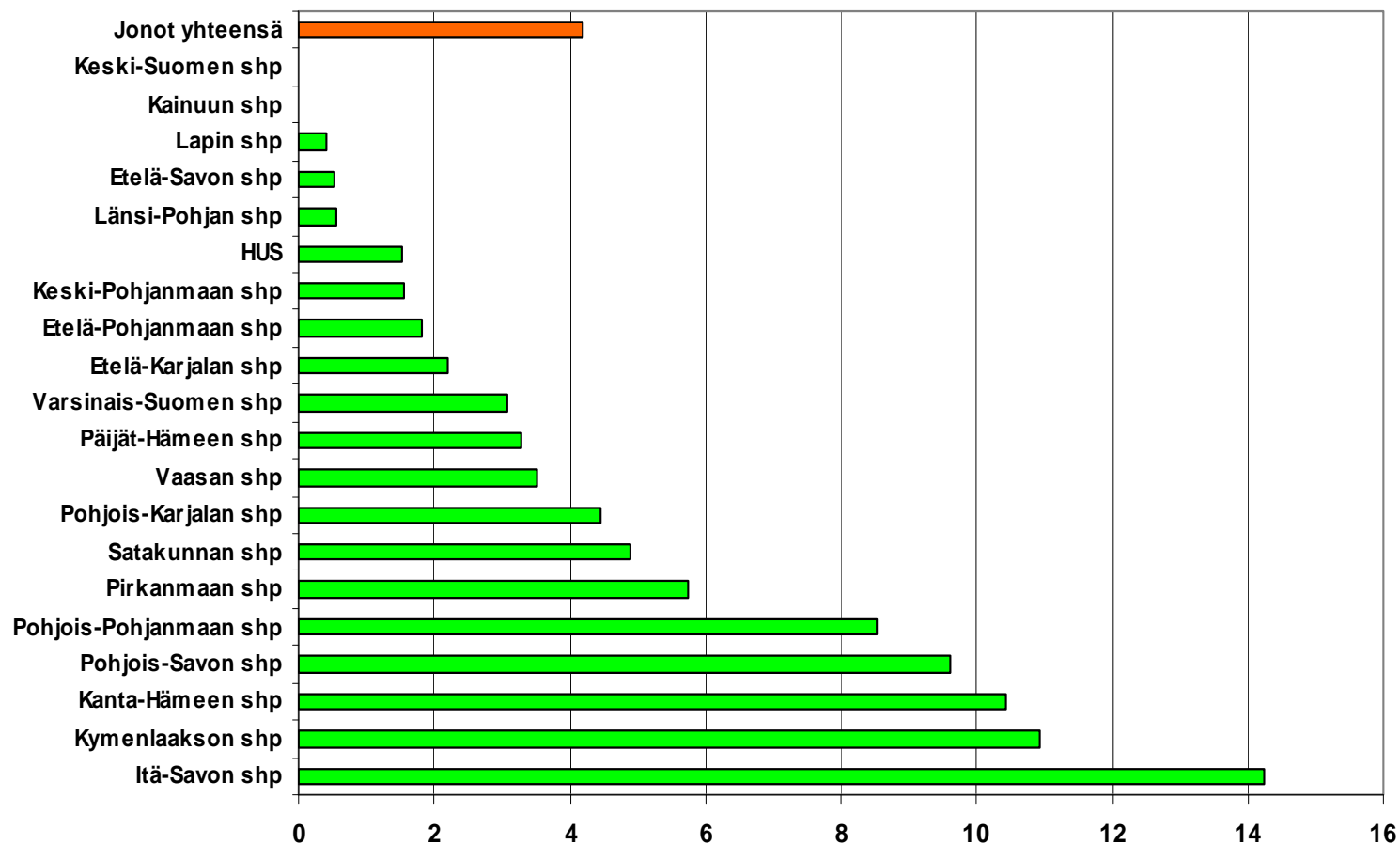
Yli 21 vrk odottaneiden osuus (%) sairaanhoitopiireittäin



Ensimmäiselle käynnille odottavien lukumäärä ja odotusajat 31.12.2008 sairaanhoitopiireissä

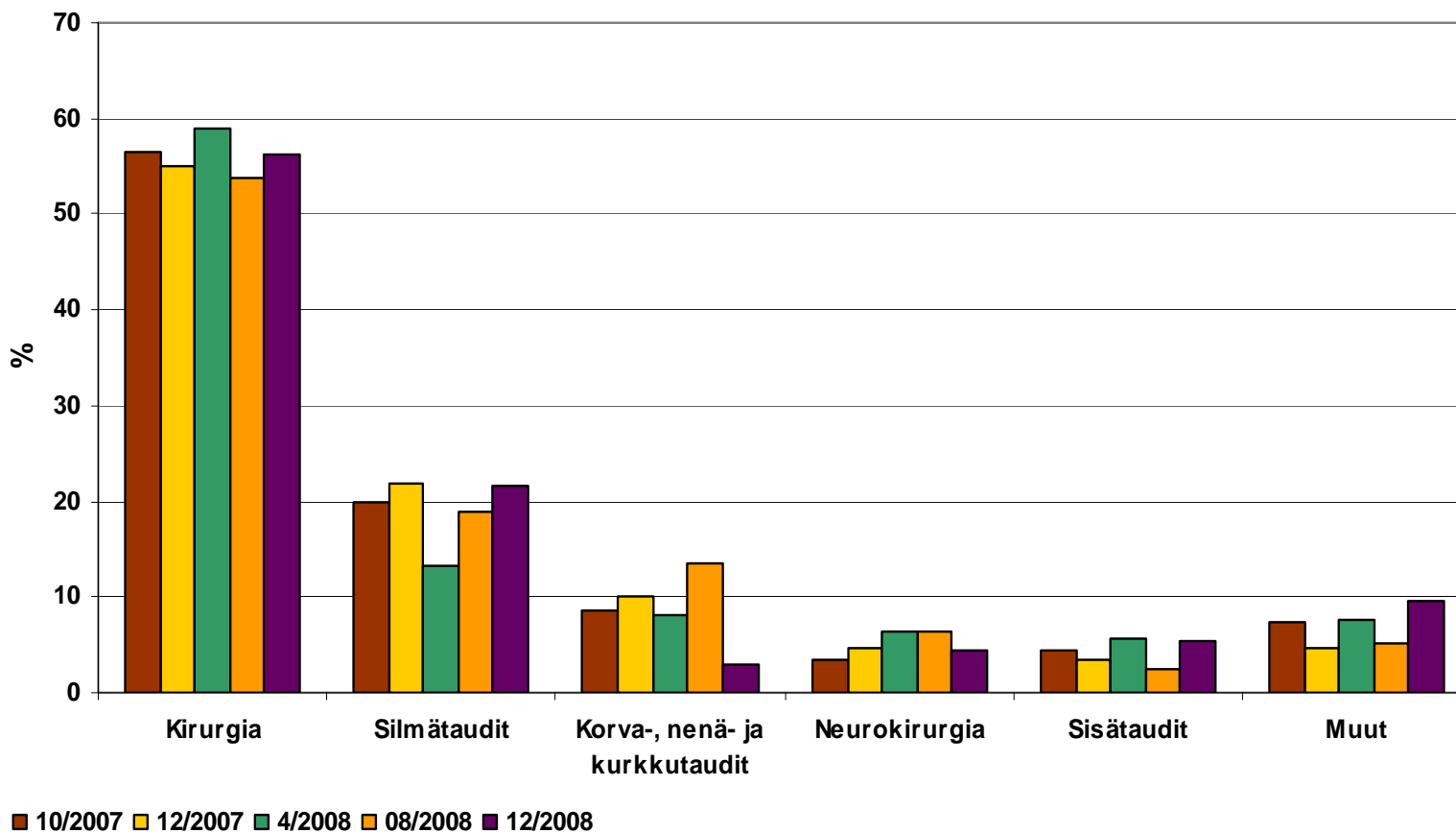
Sairaanhoitopiiri	Hoitoa odottavien lkm	josta odottaneet			yli 90 vrk %	yli 180 vrk %	yli 180 vrk lkm (08/2008)	yli 180 vrk lkm muutos (08/2008 - 12/2008)
		1 - 90 vrk lkm	90 - 180 vrk lkm	yli 180 vrk lkm				
Itä-Savon shp	1 959	1 461	219	279	25,4	14,2	72	207
Kymenlaakson shp	1 547	1 306	72	169	15,6	10,9	469	-300
Kanta-Hämeen shp	3 445	2 476	610	359	28,1	10,4	464	-105
Pohjois-Savon shp	7 633	5 774	1 125	734	24,4	9,6	538	196
Pohjois-Pohjanmaan shp	8 570	6 646	1 193	731	22,5	8,5	1 313	-582
Pirkanmaan shp	6 688	5 574	729	385	16,7	5,8	506	-121
Satakunnan shp	4 648	3 898	522	228	16,1	4,9	59	169
Pohjois-Karjalan shp	5 214	4 110	871	233	21,2	4,5	185	48
Vaasan shp	2 893	1 737	1 054	102	40,0	3,5	283	-181
Päijät-Hämeen shp	3 481	2 963	404	114	14,9	3,3	526	-412
Varsinais-Suomen shp	6 926	6 247	465	214	9,8	3,1	261	-47
Etelä-Karjalan shp	1 902	1 732	128	42	8,9	2,2	82	-40
Etelä-Pohjanmaan shp	4 325	3 651	596	78	15,6	1,8	10	68
Keski-Pohjanmaan shp	2 003	1 211	761	31	39,5	1,5	21	10
HUS	22 891	19 717	2 828	346	13,9	1,5	1 500	-1 154
Länsi-Pohjan shp	1 807	1 589	208	10	12,1	0,6	17	-7
Etelä-Savon shp	1 688	1 448	231	9	14,2	0,5	36	-27
Lapin shp	2 827	2 436	379	12	13,8	0,4	14	-2
Kainuun shp	1 483	1 301	182	0	12,3	0,0	22	-22
Keski-Suomen shp	5 496	4 441	1 055	0	19,2	0,0	187	-187
Jonot yhteensä	97 426	79 718	13 632	4 076	18,2	4,2	7 890	-3 814

Ensimmäiselle käynnille odottavien lukumäärä ja odotusajat 31.12.2008 Yli 6kk odottaneiden osuus kaikista jonottajista (%) sairaanhoitopiireittäin



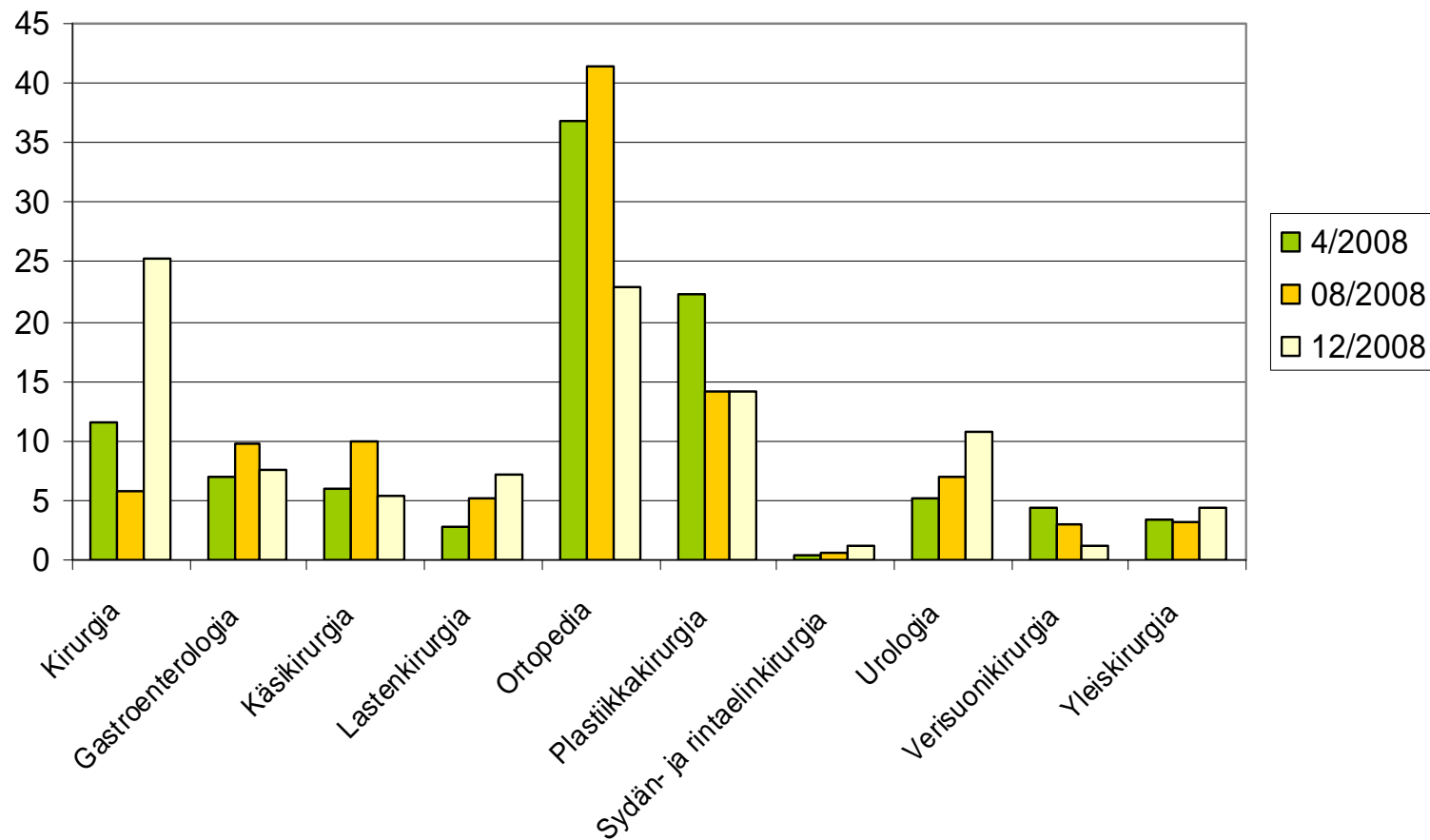
Yli 6 kk hoitoa/leikkausta odottaneiden osuudet erikoisaloittain sairaanhoitopiirien sairaaloissa (suhteutus kaikkiin yli 6 kk jonottaneisiin)

Vertailu 10/2007–12/2008



Yli 6 kk hoitoa/leikkausta odottavien osuudet kirurgian erikoisalalla sairaanhoitopiirien sairaaloissa

Vertailu 04/2008–12/2008



Leikkausta, toimenpidettä tai hoitoa odottavien määrä ja odotusajat 31.12.2008 erikoislääkärijohtoisessa perusterveydenhuollon yksikössä

	Hoitoa odottaneiden lkm	joista odottaneet			yli 180 vrk %	yli 180 vrk lkm 08/2008	yli 180 vrk lkm muutos (08/2008- 12/2008)
		1-90 vrk lkm	91-180 vrk lkm	yli 180 vrk lkm			
Helsinki
Sairaala Lapponia
Turku
Jämsä	2 352	1 099	528	725	30,8	0	725
Varkaus	222	149	24	49	22,1	53	-4
Kuusamo	360	210	105	45	12,5	142	-97
Nokia	122	98	15	9	7,4	10	-1
Tampere	417	371	37	9	2,2	23	-14
Oulu	733	496	222	15	2,0	4	11
Heinola	194	91	103	0	0,0	0	0
Hyvinkää	32	32	0	0	0,0
Jyväskylä	1	1	0	0	0,0
Malmi	412	327	85	0	0,0	34	-34
Pieksämäki	1 231	1 231	0	0	0,0	0	0
Ylä-Savo	1 247	1 247	0	0	0,0	328	-328
Yhteensä	7 323	5 352	1 119	852	11,6	594	258



Saapuneet lähetteet 1.1.–31.12.2008 ja niiden käsittelyajat erikoislääkärijohtoisessa perusterveydenhuollon yksikössä

	Saapuneet lähetteet yhteensä	joista lähetteen käsittely			yli 21 vrk %
		0–3 vrk lkm	4-21 vrk lkm	yli 21 vrk	
Hyvinkää
Kuusamo
Pieksämäki	2 664	1 004	1 074	586	22,0
Ylä-Savo	4 142	1 176	2 235	731	17,6
Varkaus	6 056	2 820	2 302	934	15,4
Helsinki	13 393	6 766	5 267	1 360	10,2
Tampere	17 976	8 615	7 627	1 734	9,6
Sairaala Lapponia	560	376	141	43	7,7
Turku	18 103	11 506	5 618	979	5,4
Oulu	6 091	5 704	104	283	4,6
Jämsä	9 165	6 535	2 323	307	3,3
Nokia	4 619	2 328	2 177	114	2,5
Jyväskylä	770	517	236	17	2,2
Heinola	2 874	144	2 671	59	2,1
Malmi	8 006	0	8 006	0	0,0
Yhteensä	94 419	47 491	39 781	7 147	7,6

Ensimmäiselle käynnille odottavien lukumäärä ja odotusajat 31.12.2008 perusterveydenhuollon erikoislääkärijohtoisissa yksiköissä

	1. käynnille odottavien lkm	joista odottaneet			yli 90 vrk %	yli 180 vrk %	yli 180 vrk lkm 08/2008	yli 180 vrk lkm muutos (08/2008-12/2008)
		1-90 vrk lkm	91-180 vrk lkm	yli 180 vrk lkm				
Helsinki	
Hyvinkää	
Turku	
Jämsä	311	212	18	81	31,8	26,0	196	-115
Varkaus	872	526	149	197	39,7	22,6	197	0
Tampere	3 845	2 833	721	291	26,3	7,6	239	52
Oulu	347	222	100	25	36,0	7,2	94	-69
Nokia	93	88	2	3	5,4	3,2	0	3
Malmi	885	709	155	21	19,9	2,4	95	-74
Heinola	175	175	0	0	0,0	0,0	0	0
Jyväskylä	1	1	0	0	0,0	0,0
Kuusamo	251	154	97	0	38,6	0,0	1	-1
Sairaala Lapponia	490	473	17	0	3,5	0,0	0	0
Pieksämäki	3 468	3 468	0	0	0,0	0,0	0	0
Ylä-Savo	1 013	965	48	0	4,7	0,0	0	0
Yhteensä	11 751	9 826	1 307	618	16,4	5,3	822	-204



Taustaa

- THL toteuttaa erikoissairaanhoidon hoitotakuun tiedonkeruun kolme kertaa vuodessa.
- Seuraava tiedonkeruu on huhtikuun lopun tilanteesta - tiedot julkaistaan kesäkuussa.
- Jonotiedot löytyvät jokaisen sairaanhoitopiirin verkkosivuilta – sairaanhoitopiireillä voi olla jo uudempiä tietoja.
- Jonotiedot löytyvät suppeampana myös THL:n verkkosivuilla.
- Käynnissä on sairaanhoitopiirien hoidon saatavuuden seurantietojen verkkosivujen yhdenmukaistaminen.

