



TERVEYDEN JA HYVINVOINNIN LAITOS

Hoitoonpääsyn seuranta erikoissairaanhoidossa

Tilanne 31.12.2009

Yleistä

- 31.12.2009 tiedonkeruussa kysyttiin tietoja sekä kiireettömien että kiireellisten potilaiden odotusajoista.
- Lisäksi tiedonkeruussa kysyttiin psykiatrian erikoisaloilta ikäjaottelun mukaiset tiedot (raportoitu erillisessä diasarjassa).
- 31.12.2009 tiedonkeruusta julkaistaan myös perusterveydenhuollon erikoislääkärijohtoisten yksiköiden ilmoittamia tietoja.

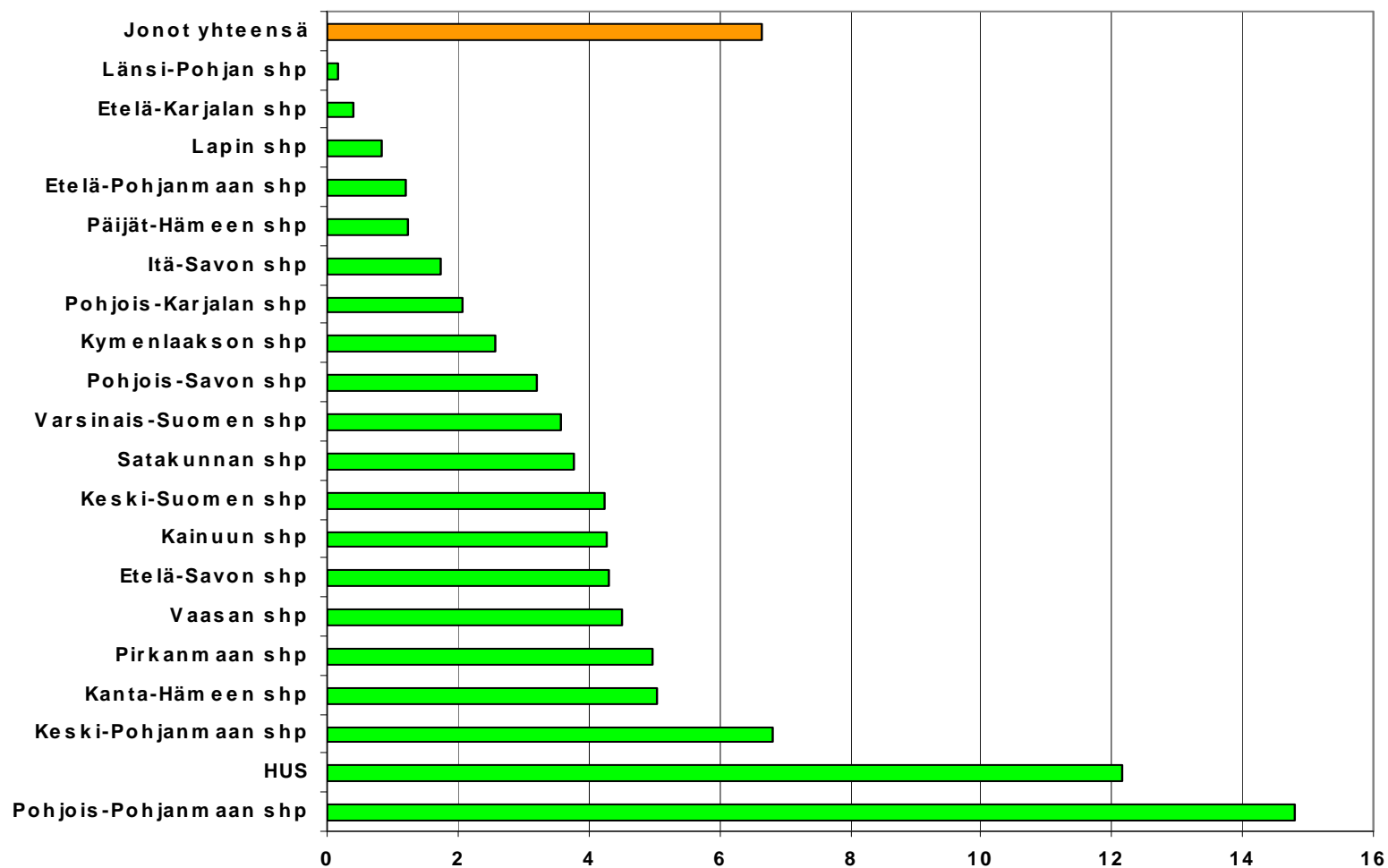


Leikkausta, hoitoa tai toimenpidettä odottavien määrä ja odotusajat sairaanhoitopiireissä 31.12.2009

	Hoitoa odottaneiden lkm	josta odottaneet			yli 180 vrk %	yli 180 vrk/10 000 oman shp:n as.	yli 180 vrk lkm (08/2009)	yli 180 vrk lkm (muutos 08/2009-12/2009)
		1 - 90 vrk lkm	91 - 180 vrk lkm	yli 180 vrk lkm				
Etä-Karjalan shp	1 719	1 236	476	7	0,4	0,39	18	-11
Etä-Pohjanmaan shp	2 775	2 165	586	24	0,9	1,21	24	0
Etä-Savon shp	1 886	1 419	421	46	2,4	4,29	45	+1
HUS	19 964	13 404	4 677	1 883	9,4	12,15	2 265	-382
Itä-Savon shp	718	528	181	9	1,3	1,72	33	-24
Kainuun shp	1 256	759	463	34	2,7	4,27	33	+1
Kanta-Hämeen shp	2 274	1 599	588	87	3,8	5,03	79	+8
Keski-Pohjanmaan shp	1 706	1 100	549	57	3,3	6,82	30	+27
Keski-Suomen shp	2 673	1 623	934	116	4,3	4,23	153	-37
Kymenlaakson shp	2 160	1 505	606	49	2,3	2,58	31	+18
Lapin shp	1 736	1 304	422	10	0,6	0,84	25	-15
Länsi-Pohjan shp	560	474	85	1	0,2	0,15	2	-1
Pirkanmaan shp	6 014	4 473	1 261	280	4,7	4,99	733	-453
Pohjois-Karjalan shp	2 424	1 753	636	35	1,4	2,06	67	-32
Pohjois-Pohjanmaan shp	6 212	4 536	1 042	634	10,2	14,78	175	+459
Pohjois-Savon shp	3 753	2 887	763	103	2,7	3,22	158	-55
Päijät-Hämeen shp	2 740	2 159	555	26	0,9	1,23	43	-17
Satakunnan shp	2 595	1 752	756	87	3,4	3,78	103	-16
Vaasan shp	1 669	1 262	329	78	4,7	4,50	35	+43
Varsinais-Suomen shp	6 008	4 931	895	182	3,0	3,57	50	+132
Jonot yhteensä	70 842	50 869	16 225	3 748	5,3	6,66	4 102	-354



Yli 6 kk hoitoa/leikkausta odottavat/10 000 as. sairaanhoitopiireittäin 31.12.2009



Saapuneet ja käsitellyt lähetteet 1.1.–31.12.2009 ja niiden käsittelyajat sairaanhoitopiireissä

	Saapuneet lähetteet yht. lkm	Käsitellyt lähetteet yht. lkm	joista lähetteen käsittely			yli 21 vrk %
			0–3 vrk lkm	4–21 vrk lkm	yli 21 vrk lkm	
Etelä-Karjalan shp	24 811	24 757	15 973	7 881	903	3,6
Etelä-Pohjanmaan shp	42 606	43 059	29 255	13 239	565	1,3
Etelä-Savon shp	24 210	23 980	13 712	9 333	935	3,9
HUS	250 104	240 924	147 960	84 240	8 724	3,6
Itä-Savon shp	15 195	15 067	8 343	6 147	577	3,8
Kainuun shp	20 830	20 715	15 480	5 094	141	0,7
Kanta-Hämeen shp	38 598	38 185	21 362	14 778	2 045	5,4
Keski-Pohjanmaan shp	22 674	22 213	12 408	8 933	872	3,9
Keski-Suomen shp	44 228	43 807	29 102	13 641	1 064	2,4
Kymenlaakson shp	42 720	42 399	28 816	12 401	1 182	2,8
Lapin shp	26 177	25 636	18 272	6 861	503	2,0
Länsi-Pohjan shp	14 547	14 174	9 399	4 430	345	2,4
Pirkanmaan shp	92 324	86 307	70 535	11 480	4 292	5,0
Pohjois-Karjalan shp	—	28 543	19 752	8 625	166	0,6
Pohjois-Pohjanmaan shp	67 367	59 293	33 070	24 215	2 008	3,4
Pohjois-Savon shp	58 939	56 403	35 258	19 279	1 866	3,3
Päijät-Hämeen shp	39 180	39 080	29 352	8 716	1 012	2,6
Satakunnan shp	38 650	38 163	24 596	13 117	450	1,2
Vaasan shp	—	27 761	10 011	15 469	2 281	8,2
Varsinais-Suomen shp	104 383	103 913	76 055	26 616	1 242	1,2
Yhteensä	967 543	994 379	648 711	314 495	31 173	3,1

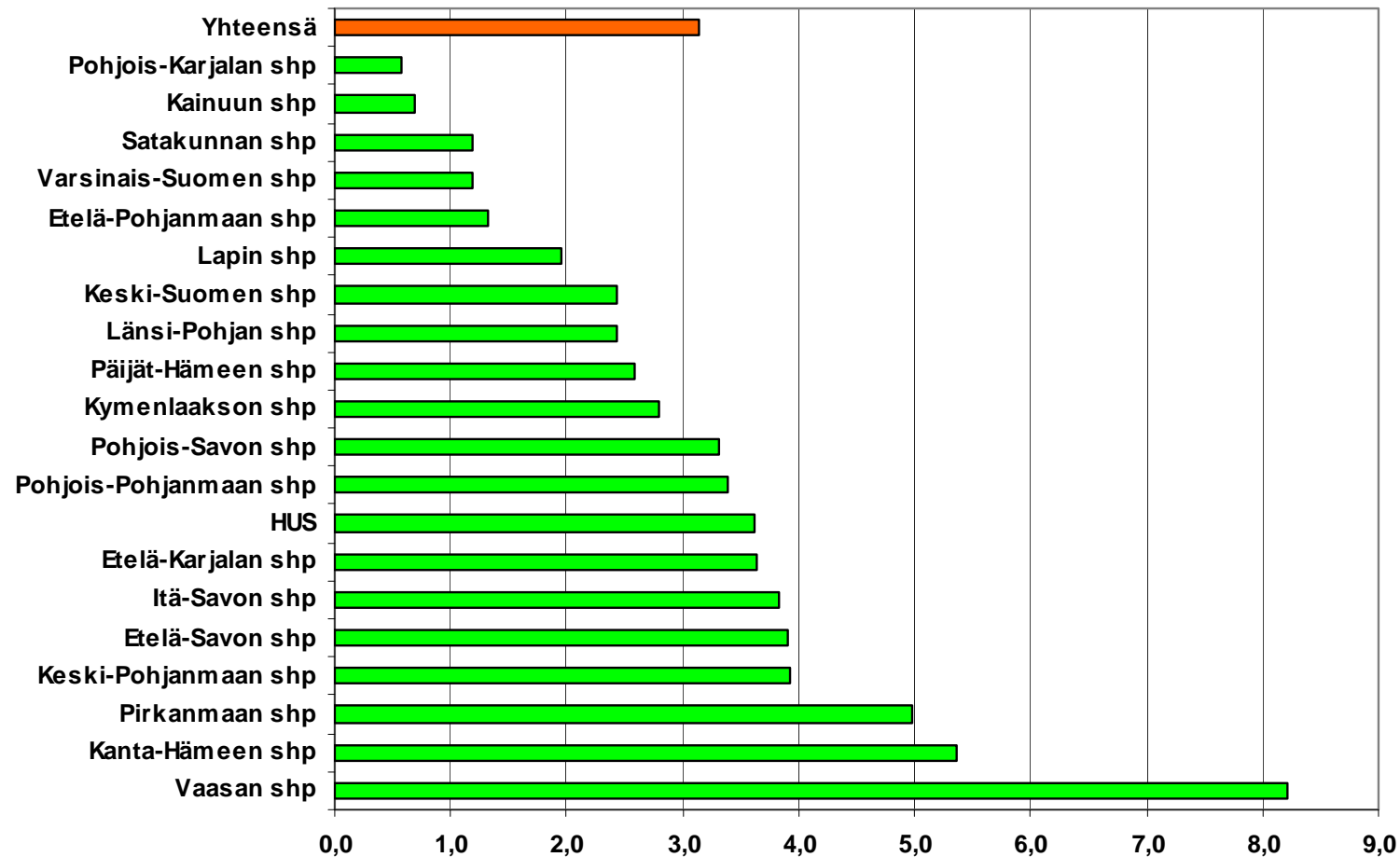
— tarkoittaa, että tieto puuttuu

TERVEYDEN JA HYVINVOINNIN LAITOS



Saapuneet lähetteet 1.1.–31.12.2009 ja niiden käsittelyajat

Yli 21 vrk odottaneiden osuus (%) sairaanhoitopiireittäin



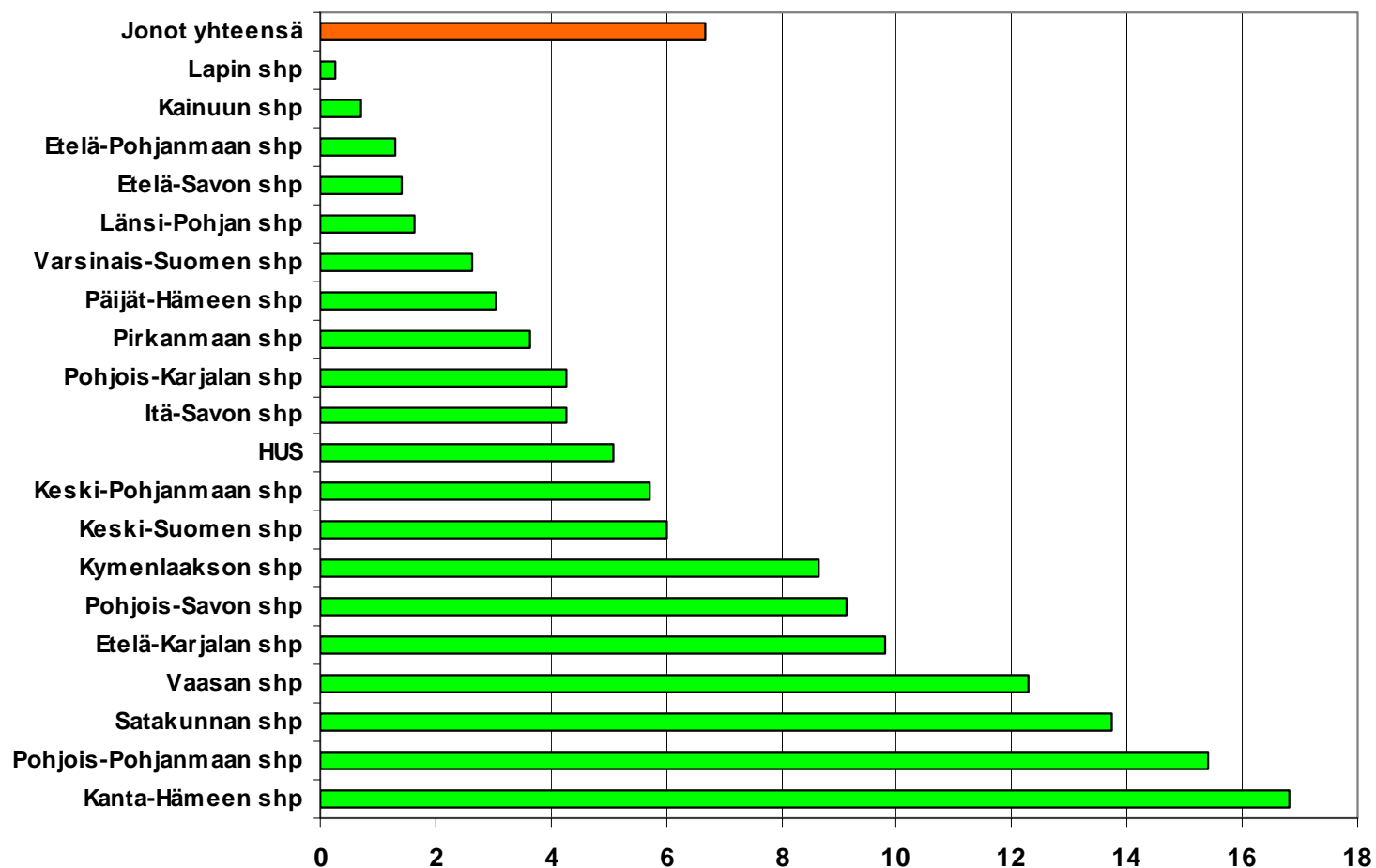
Ensimmäiselle käynnille odottavien lukumäärä ja odotusajat 31.12.2009 sairaanhoitopiireissä

	Hoitoa odottavien lkm	josta odottaneet			yli 90 vrk %	yli 180 vrk %	yli 180 vrk lkm (08/2009)	yli 180 vrk lkm muutos (08/2009-12/2009)
		1 - 90 vrk lkm	91 - 180 vrk lkm	yli 180 vrk lkm				
Etelä-Karjalan shp	908	752	67	89	17,2	9,8	43	+46
Etelä-Pohjanmaan shp	3 848	3 287	511	50	14,6	1,3	27	+23
Etelä-Savon shp	1 266	1 096	152	18	13,4	1,4	11	+7
HUS	25 735	21 496	2 933	1 306	16,5	5,1	1 012	+294
Itä-Savon shp	869	769	63	37	11,5	4,3	37	0
Kainuun shp	1 429	1 163	256	10	18,6	0,7	3	+7
Kanta-Hämeen shp	3 555	2 279	678	598	35,9	16,8	874	-276
Keski-Pohjanmaan shp	1 938	1 335	492	111	31,1	5,7	53	+58
Keski-Suomen shp	5 754	4 372	1 036	346	24,0	6,0	156	+190
Kymenlaakson shp	1 732	1 380	202	150	20,3	8,7	67	+83
Lapin shp	2 934	2 342	584	8	20,2	0,3	25	-17
Länsi-Pohjan shp	1 657	1 384	246	27	16,5	1,6	2	+25
Pirkanmaan shp	7 429	6 463	695	271	13,0	3,6	248	+23
Pohjois-Karjalan shp	4 511	3 440	879	192	23,7	4,3	157	+35
Pohjois-Pohjanmaan shp	8 276	5 772	1 228	1 276	30,3	15,4	752	+524
Pohjois-Savon shp	7 375	5 663	1 038	674	23,2	9,1	662	+12
Päijät-Hämeen shp	2 674	2 127	466	81	20,5	3,0	167	-86
Satakunnan shp	4 085	3 077	447	561	24,7	13,7	523	+38
Vaasan shp	3 440	2 267	751	422	34,1	12,3	124	+298
Varsinais-Suomen shp	6 047	5 384	503	160	11,0	2,6	338	-178
Jonot yhteensä	95 462	75 848	13 227	6 387	20,5	6,7	5 281	+1106

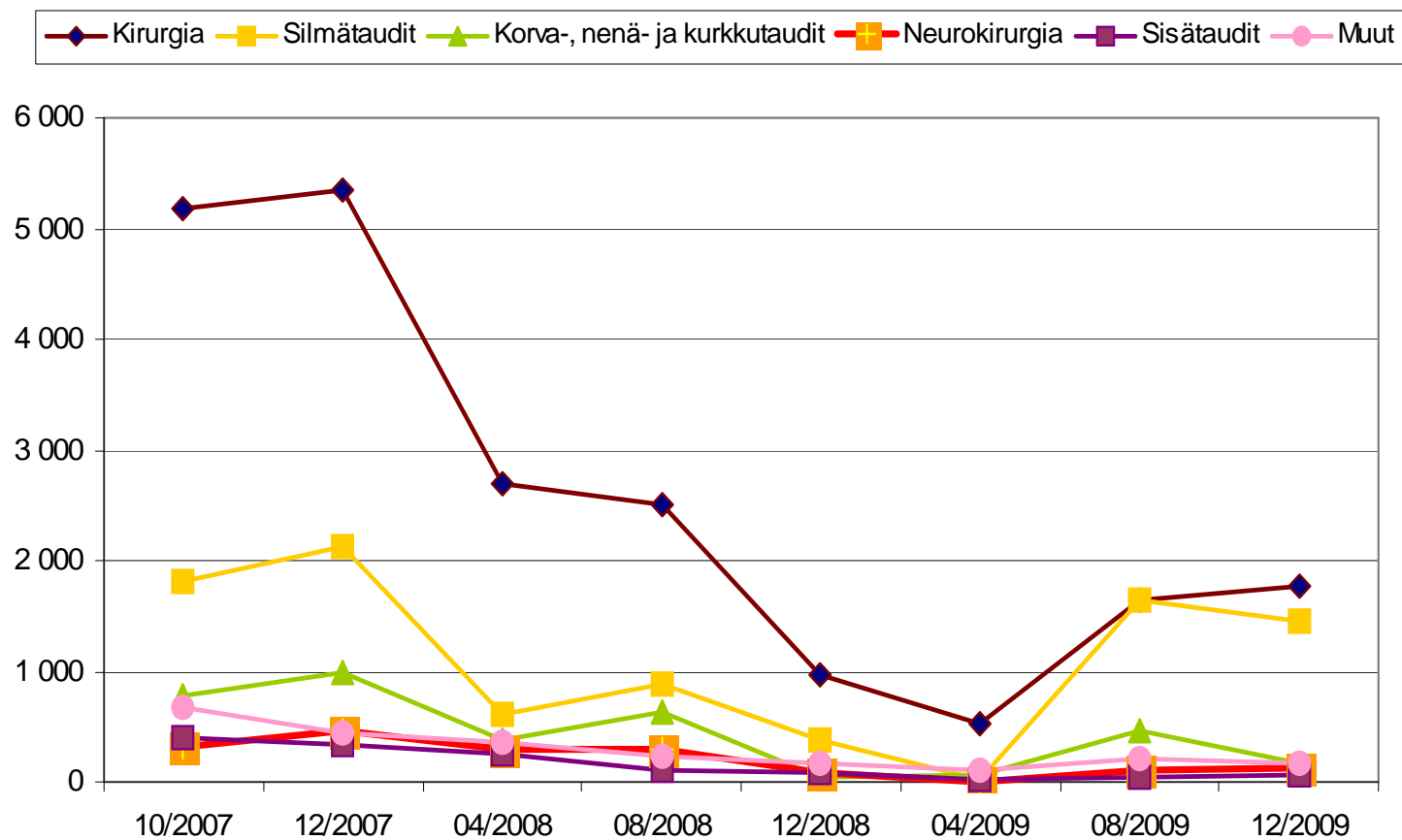
TERVEYDEN JA HYVINVOINNIN LAITOS



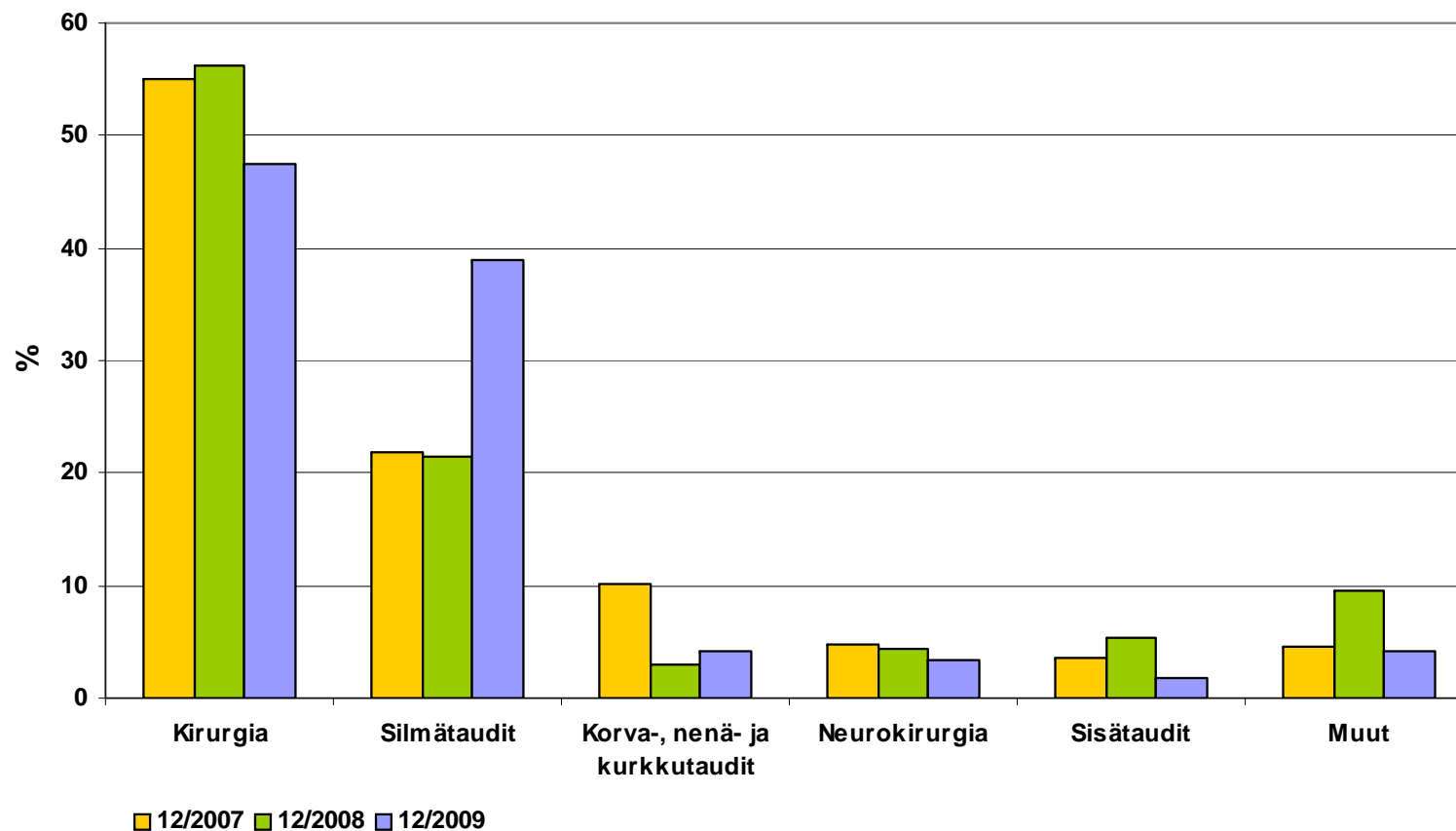
Ensimmäiselle käynnille odottavien lukumäärä ja odotusajat 31.12.2009 Yli 6kk odottaneiden osuus kaikista jonottajista (%) sairaanhoitopiireittäin



Yli 6 kk hoitoa/leikkausta odottaneiden lukumäärät erikoisaloittain Vertailu 10/2007–12/2009

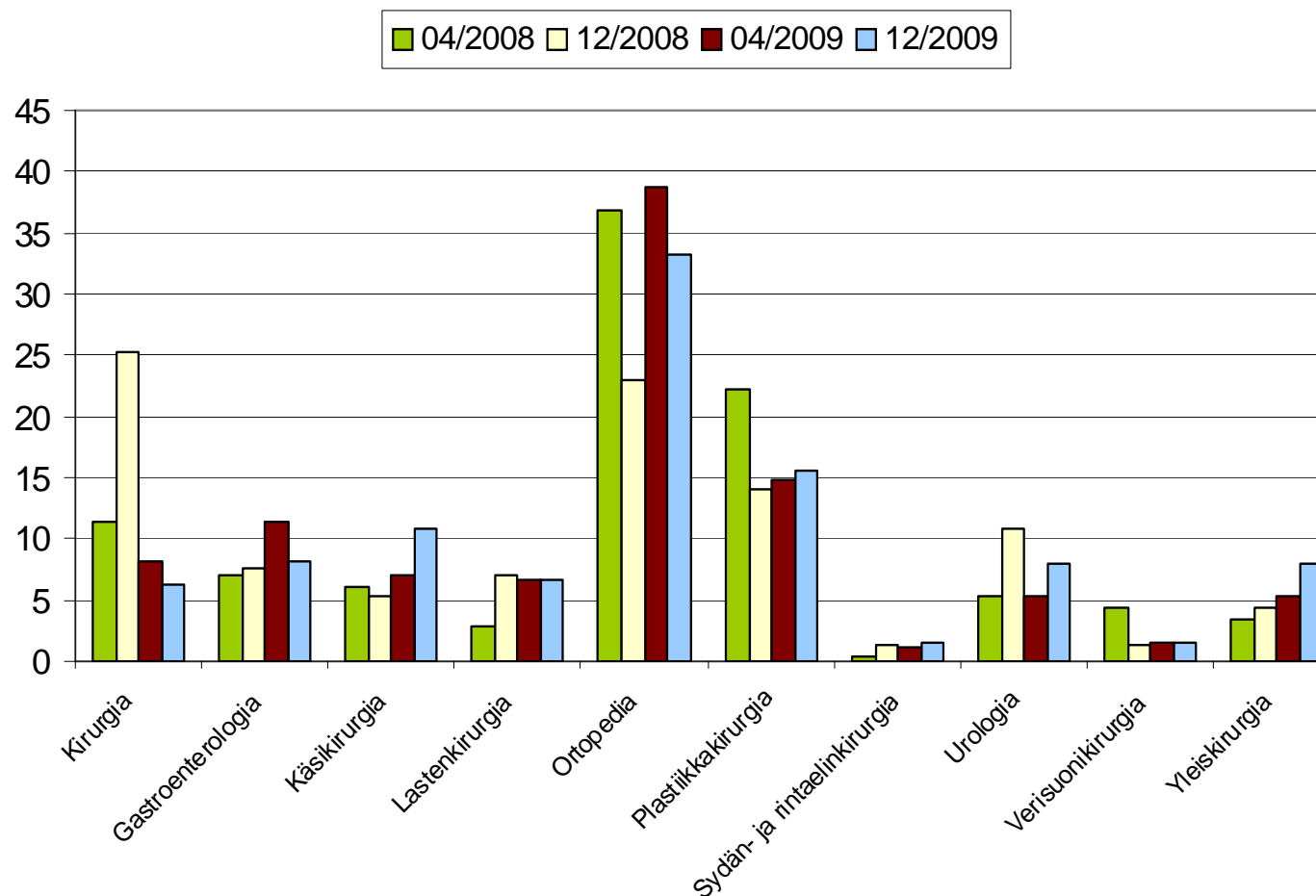


Yli 6 kk hoitoa/leikkausta odottaneiden osuudet erikoisaloittain sairaanhoitopiirien sairaaloissa (suhteutus kaikkiin yli 6 kk jonottaneisiin) Vertailu 12/2007–12/2009



Yli 6 kk hoitoa/leikkausta odottavien osuudet kirurgian erikoisalalla sairaanhoitopiirien sairaaloissa

Vertailu 04/2008–12/2009



Leikkausta, toimenpidettä tai hoitoa odottavien määrä ja odotusajat 31.12.2009 erikoislääkärijohtoisessa perusterveydenhuollon yksikössä

	Hoitoa odottaneiden lkm	joista odottaneet			yli 180 vrk %	yli 180 vrk/10 000 oman eljt:n as.	yli 180 vrk lkm (08/2009)	yli 180 vrk lkm (muutos 08/2009-12/2009)
		1 - 90 vrk lkm	91 - 180 vrk lkm	yli 180 vrk lkm				
Forssan seudun thky	107	106	1	0	0	0,00	0	0
Hamina	4	4	0	0	0	0,00	0	0
Heinola	140	82	58	0	0,0	0,00	0	0
Helsinki	—	—	—	—	—	—	—	—
Hyvinkää (psykiatria)	50	50	0	0	0,0	0,00	0	0
Imatra	108	93	15	0	0,0	0,00	1	-1
Jyväskylä (psykiatria)	49	49	0	0	0,0	0,00	0	0
Jämsä	247	209	35	3	1,2	1,16	10	-7
Kaakon kaksikko (psykiatria)	0	0	0	0	/0	0,00	0	0
Kotka	10	10	0	0	0,0	0,00	0	0
Kouvola (psykiatria)	42	42	0	0	0,0	0,00	0	0
Kuopio	—	—	—	—	—	—	—	—
Kuusamo	938	793	72	73	7,8	43,52	92	-19
Lappeenranta (psykiatria)	48	48	0	0	0,0	0,00	0	0
Malmin terveydenhuoltoalue	144	79	50	15	10,4	2,35	0	+15
Nokia	148	114	27	7	4,7	2,26	10	-3
Oulu	0	0	0	0	/0	0,00	0	0
Pieksämäki	—	—	—	—	—	—	38	—
Pori	368	311	57	0	0,0	0,00	0	0
Raahe	208	175	31	2	1,0	0,00	7	-5
Sairaala Lapponia	16	0	12	4	25,0	4,62	0	+4
Tampere	545	468	77	0	0,0	0,00	9	-9
Turku	239	146	23	70	29,3	3,93	35	+35
Varkaus	119	100	10	9	7,6	3,45	56	-47
Ylä-Savo	1 683	1 074	601	8	0,5	4,70	219	-211
Jonot yhteensä	5 213	3 953	1 069	191	3,7	0,96	477	-286

— tarkoittaa, että ko. tieto puuttuu

TERVEYDEN JA HYVINVOINNIN LAITOS

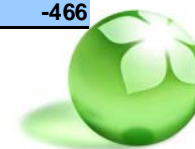


Ensimmäiselle käynnille odottavien lukumäärä ja odotusajat 31.12.2009 perusterveydenhuollon erikoislääkärijohtoisissa yksiköissä

	Hoitoa odottavien lkm	joista odottaneet			yli 180 vrk		yli 180 vrk lkm (08/2009)	yli 180 vrk lkm muutos (08/2009–12/2009)
		1 - 90 vrk lkm	90 - 180 vrk lkm	yli 180 vrk lkm	yli 90 vrk %	%		
Forssan seudun thky	194	180	14	0	7	0,0	0	0
Hamina	0	0	0	0	0,0	/0	0	0
Heinola	205	205	0	0	0,0	0,0	0	0
Helsinki	3 022	2 424	371	227	19,8	7,5	342	-115
Hyvinkää (psykiatria)	50	50	0	0	0,0	0,0	0	0
Imatra	164	164	0	0	0,0	0,0	0	0
Jyväskylä (psykiatria)	49	49	0	0	0,0	0,0	0	0
Jämsä	232	186	12	34	19,8	14,7	25	+9
Kaakon kaksikko (psykiatria)	0	0	0	0	0,0	/0	0	0
Kotka	139	139	0	0	0,0	0,0	0	0
Kouvola (psykiatria)	63	63	0	0	0,0	0,0	0	0
Kuopio	—	—	—	—	—	—	—	—
Kuusamo	106	77	29	0	27,4	0,0	0	0
Lappeenranta (psykiatria)	32	27	5	0	15,6	0,0	0	0
Malmin terveydenhuoltoalue	681	524	139	18	23,1	2,6	0	+18
Nokia	183	152	26	5	16,9	2,7	2	+3
Oulu	976	656	253	67	32,8	6,9	136	-69
Pieksämäki	—	—	—	—	—	—	116	—
Pori	0	0	0	0	0,0	/0	0	0
Raahe	535	376	70	89	29,7	16,6	88	+1
Sairaala Lapponia	120	0	42	78	100,0	65,0	24	+54
Tampere	2 880	1 926	588	366	33,1	12,7	512	-146
Turku	89	32	16	41	64,0	46,1	19	+22
Varkaus	504	334	78	92	33,7	18,3	88	+4
Ylä-Savo	875	396	479	0	54,7	0,0	131	-131
Jonot yhteensä	11 099	7 960	2 122	1 017	28,3	9,2	1 483	-466

— tarkoittaa, että ko. tieto puuttuu

TERVEYDEN JA HYVINVOINNIN LAITOS



Saapuneet lähetteet 1.1.–31.12.2009 ja niiden käsittelyajat perusterveydenhuollon erikoislääkärijohtoisissa yksiköissä

	Saapuneet lähetteet yht. lkm	Käsitellyt lähetteet yht. lkm	joista lähetteen käsittely			yli 21 vrk %
			0–3 vrk lkm	4–21 vrk lkm	yli 21 vrk lkm	
Forssan seudun thky	9665	9 611	6 959	2 364	288	3,0
Hamina	821	821	821	0	0	0,0
Heinola	2824	2 796	1 617	1 053	126	4,5
Helsinki	29487	26 113	20 744	5 021	348	1,3
Hyvinkää (psykiatria)	716	716	374	342	0	0,0
Imatra	1859	1 695	685	1 010	0	0,0
Jyväskylä (psykiatria)	–	254	203	51	0	0,0
Jämsä	7504	7 321	4 871	2 180	270	3,7
Kaakon kaksikko (psykiatria)	0	0	0	0	0	/0
Kotka	613	609	395	214	0	0,0
Kouvola (psykiatria)	860	842	617	225	0	0,0
Kuopio	6330	3 415	3 078	322	15	0,4
Kuusamo	0	0	0	0	0	/0
Lappeenranta (psykiatria)	–	663	244	419	0	0,0
Malmin terveydenhuoltoalue	9673	10 141	0	10 141	0	0,0
Nokia	5446	5 537	3 033	2 245	259	4,7
Oulu	–	4 764	3 665	897	202	4,2
Pieksämäki	–	–	–	–	–	–
Pori	0	0	0	0	0	/0
Raahe	8411	8 394	4 275	3 449	670	8,0
Sairaala Lapponia	–	587	478	105	4	0,7
Tampere	27150	23 725	20 273	3 200	252	1,1
Turku	529	384	376	7	1	0,3
Varkaus	6912	6 874	3 338	2 620	916	13,3
Ylä-Savo	8083	7 483	4 967	2 441	75	1,0
Yhteensä	126884	122 745	81 013	38 306	3 426	2,8

— tarkoittaa, että ko. tieto puuttuu

TERVEYDEN JA HYVINVOINNIN LAITOS



Taustaa

- THL toteuttaa erikoissairaanhoidon hoitoon pääsyä koskevan tiedonkeruun kolme kertaa vuodessa.
- Seuraava tiedonkeruu on huhtikuun lopun tilanteesta – tiedot julkaistaan kesäkuussa.
- Jonotiedot löytyvät jokaisen sairaanhoitopiirin verkkosivuilta – sairaanhoitopiireillä voi olla jo uudempaa tietoa.
- Jonotiedot löytyvät suppeampana myös THL:n verkkosivuilla.

