



TERVEYDEN JA HYVINVOINNIN LAITOS

Hoitoon pääsyn seuranta erikoissairaanhoidossa

Tilanne 31.8.2009

Yleistä

- 31.8.2009 tiedonkeruussa kysyttiin tietoja sekä kiireettömien että kiireellisten potilaiden odotusajoista.
- Lisäksi tiedonkeruussa kysyttiin psykiatrian erikoisaloilta ikäjaottelun mukaiset tiedot (raportoitu erillisessä diasarjassa).
- 31.8.2009 tiedonkeruusta julkaistaan myös perusterveydenhuollon erikoislääkärijohtoisten yksiköiden ilmoittamia tietoja.



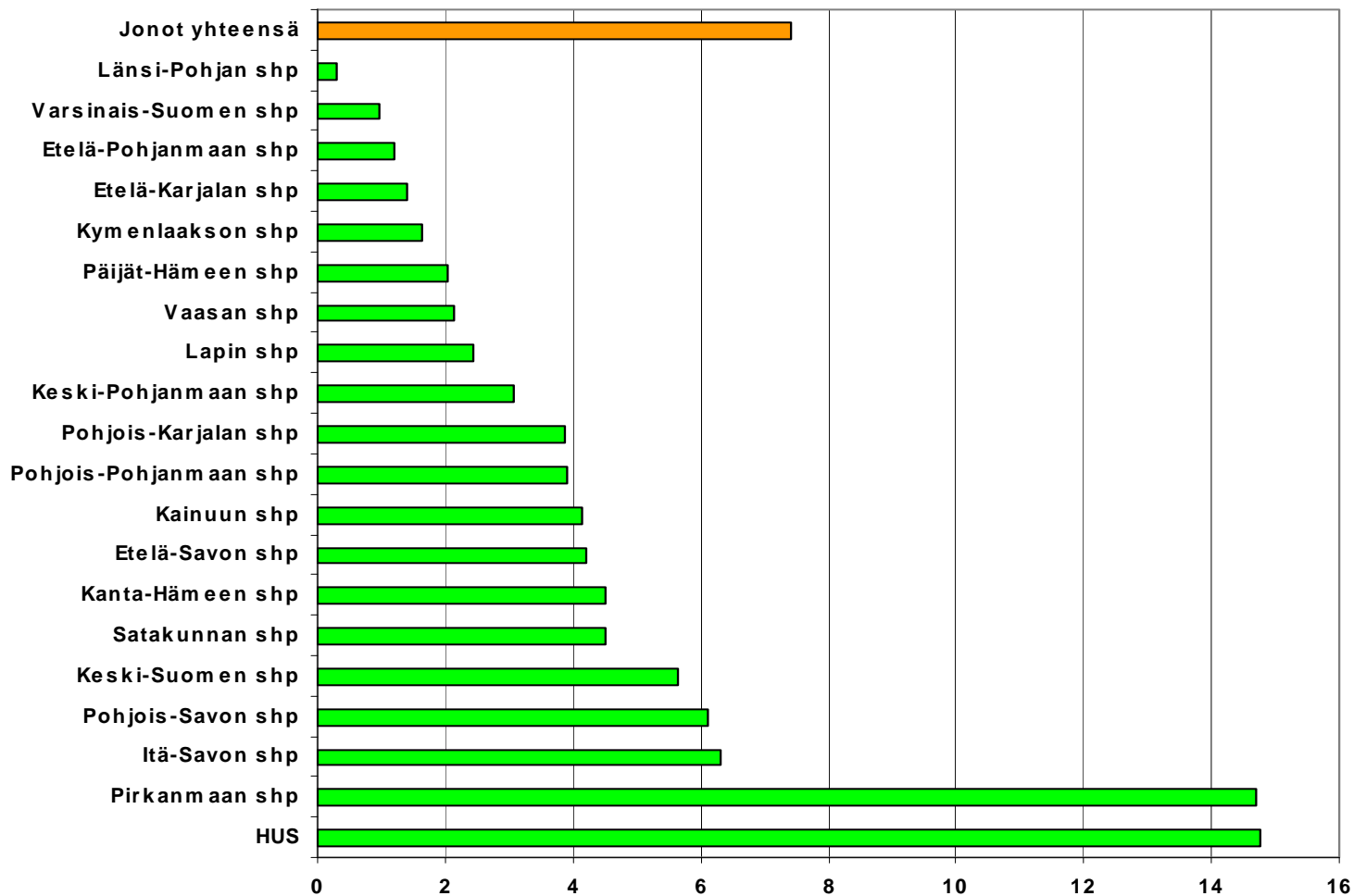
Leikkausta, hoitoa tai toimenpidettä odottavien määrä ja odotusajat sairaanhoitopiireissä 31.8.2009

	Hoitoa odottaneiden lkm	joista odottaneet			yli 180 vrk %	yli 180 vrk/10 000 oman shp:n as.	yli 180 vrk lkm (04/2009)	yli 180 vrk lkm (muutos 04/2009-08/2009)
		1 - 90 vrk lkm	91 - 180 vrk lkm	yli 180 vrk lkm				
Etelä-Karjalan shp	1 848	1 169	661	18	1,0	1,41	17	1
Etelä-Pohjanmaan shp	2 518	1 609	885	24	1,0	1,21	26	-2
Etelä-Savon shp	1 657	920	692	45	2,7	4,20	50	-5
HUS	22 728	11 834	8 629	2 265	10,0	14,77	69	2 196
Itä-Savon shp	630	405	192	33	5,2	6,32	47	-14
Kainuun shp	1 310	777	500	33	2,5	4,14	0	33
Kanta-Hämeen shp	2 203	1 301	823	79	3,6	4,51	20	59
Keski-Pohjanmaan shp	1 535	791	714	30	2,0	3,09	28	2
Keski-Suomen shp	2 552	1 292	1 107	153	6,0	5,63	54	99
Kymenlaakson shp	2 272	1 377	864	31	1,4	1,62	8	23
Lapin shp	1 630	1 020	585	25	1,5	2,45	12	13
Länsi-Pohjan shp	549	385	162	2	0,4	0,30	1	1
Pirkanmaan shp	7 234	4 069	2 432	733	10,1	14,69	196	537
Pohjois-Karjalan shp	1 703	1 009	627	67	3,9	3,88	3	64
Pohjois-Pohjanmaan shp	5 251	3 993	1 083	175	3,3	3,90	2	173
Pohjois-Savon shp	3 622	2 320	1 144	158	4,4	6,12	111	47
Päijät-Hämeen shp	2 751	1 865	843	43	1,6	2,03	27	16
Satakunnan shp	2 086	1 194	789	103	4,9	4,52	50	53
Vaasan shp*	1 242	441	766	35	2,8	2,13	6	29
Varsinais-Suomen shp	5 418	3 967	1 401	50	0,9	0,97	18	32
Jonot yhteensä	70 739	41 738	24 899	4 102	5,8	7,50	745	3 357

* Vaasan shp:n kohdalla väestösuhteutus perustuu kaikkiin yli 6 kk odottaneisiin. Muilla shp:illä suhteutus on tehty niihin yli 6 kk odottaneisiin, jotka ovat shp:n oman alueen asukkaita.



Yli 6 kk hoitoa/leikkausta odottavat/10 000 as. sairaanhoitopiireittäin 31.8.2009



Saapuneet ja käsitellyt lähetteet 1.1.–31.8.2009 ja niiden käsittelyajat sairaanhoitopiireissä

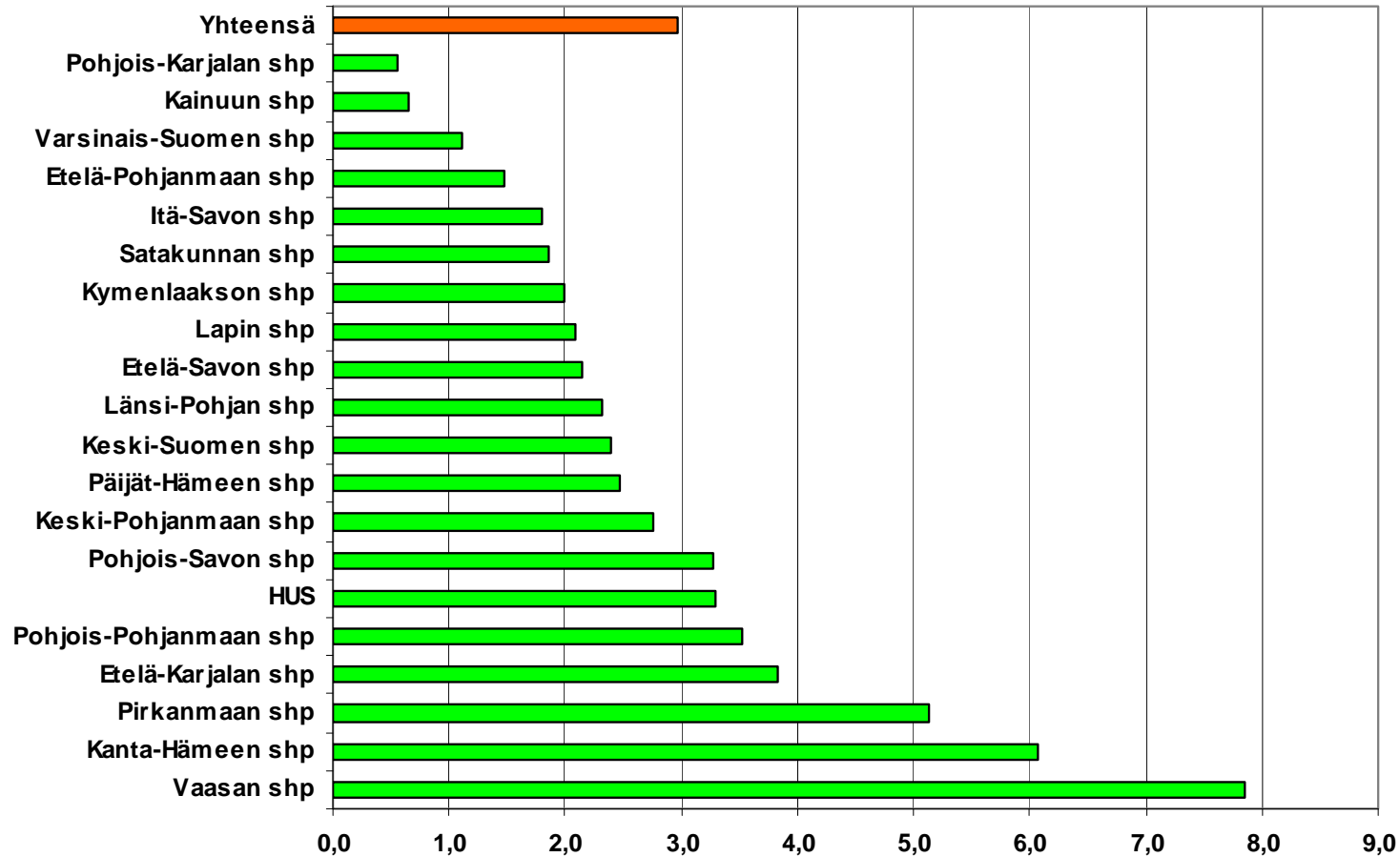
	Saapuneet lähetteet yht. lkm	Käsitellyt lähetteet yht. lkm	joista lähetteen käsittely			yli 21 vrk %
			0–3 vrk lkm	4–21 vrk lkm	yli 21 vrk lkm	
Etelä-Karjalan shp	15 518	15 510	9 801	5 115	594	3,8
Etelä-Pohjanmaan shp	27 607	26 944	18 521	8 024	399	1,5
Etelä-Savon shp	20 899	20 659	14 477	5 737	445	2,2
HUS	162 247	156 759	96 487	55 096	5 176	3,3
Itä-Savon shp	9 877	9 719	5 560	3 984	175	1,8
Kainuun shp	13 525	13 467	9 942	3 437	88	0,7
Kanta-Hämeen shp	25 121	24 894	13 971	9 412	1 511	6,1
Keski-Pohjanmaan shp	14 025	14 205	8 080	5 733	392	2,8
Keski-Suomen shp	24 801	22 907	15 625	6 734	548	2,4
Kymenlaakson shp	37 922	37 633	28 631	8 250	752	2,0
Lapin shp	17 186	16 787	11 896	4 540	351	2,1
Länsi-Pohjan shp	9 549	9 445	6 338	2 889	218	2,3
Pirkanmaan shp	59 312	55 134	45 206	7 102	2 826	5,1
Pohjois-Karjalan shp	–	18 906	13 253	5 548	105	0,6
Pohjois-Pohjanmaan shp	44 038	39 215	22 018	15 812	1 385	3,5
Pohjois-Savon shp	38 392	36 417	22 879	12 343	1 195	3,3
Päijät-Hämeen shp	25 260	25 164	18 835	5 706	623	2,5
Satakunnan shp	25 502	24 689	15 985	8 245	459	1,9
Vaasan shp	–	18 017	9 384	7 217	1 416	7,9
Varsinais-Suomen shp	69 712	69 417	51 335	17 310	772	1,1
Yhteensä	640 493	655 888	438 224	198 234	19 430	3,0

— tarkoittaa, että tieto puuttuu



Saapuneet lähetteet 1.1.–31.8.2009 ja niiden käsittelyajat

Yli 21 vrk odottaneiden osuus (%) sairaanhoitopiireittäin

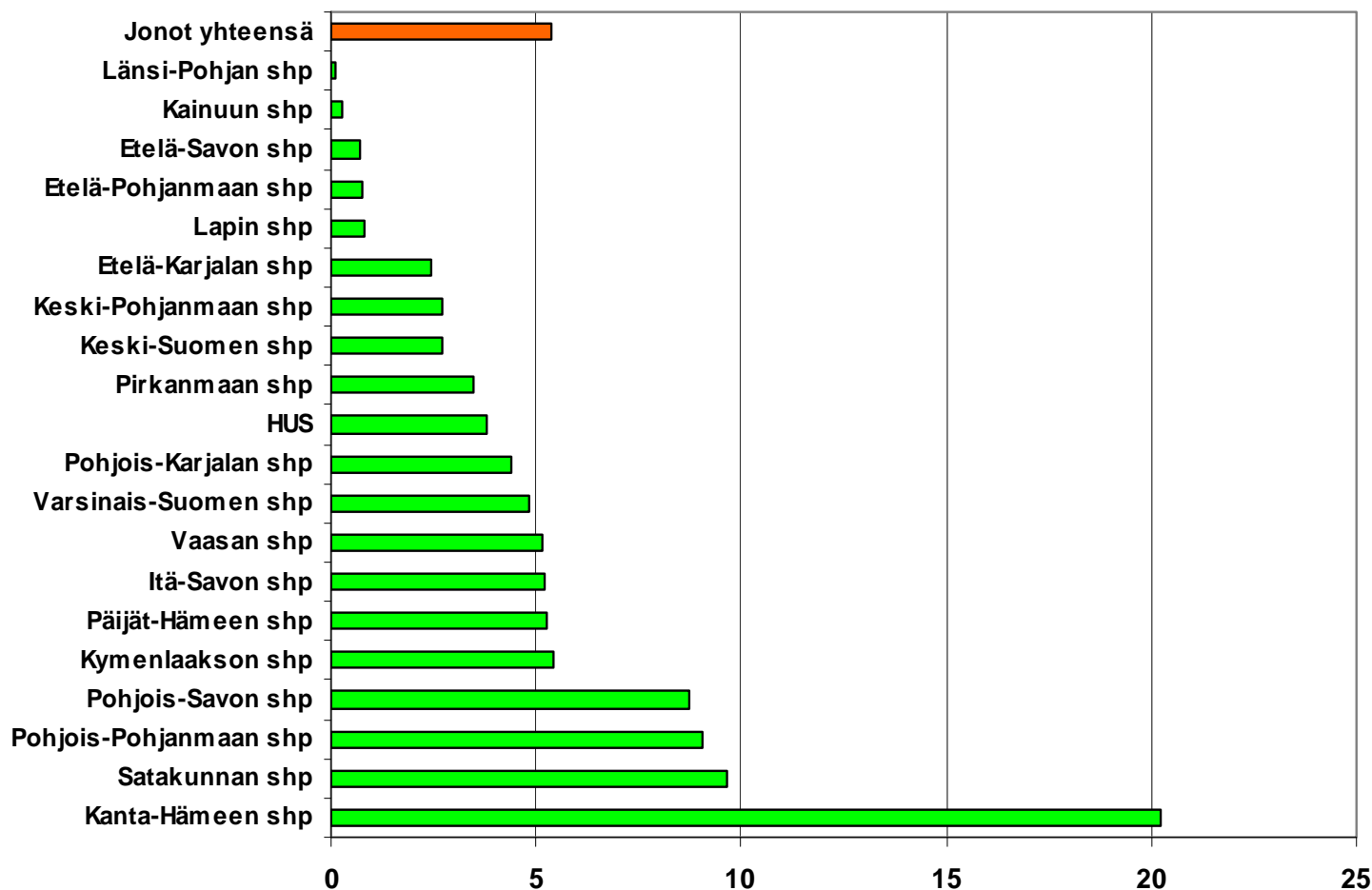


Ensimmäiselle käynnille odottavien lukumäärä ja odotusajat 31.8.2009 sairaanhoitopiireissä

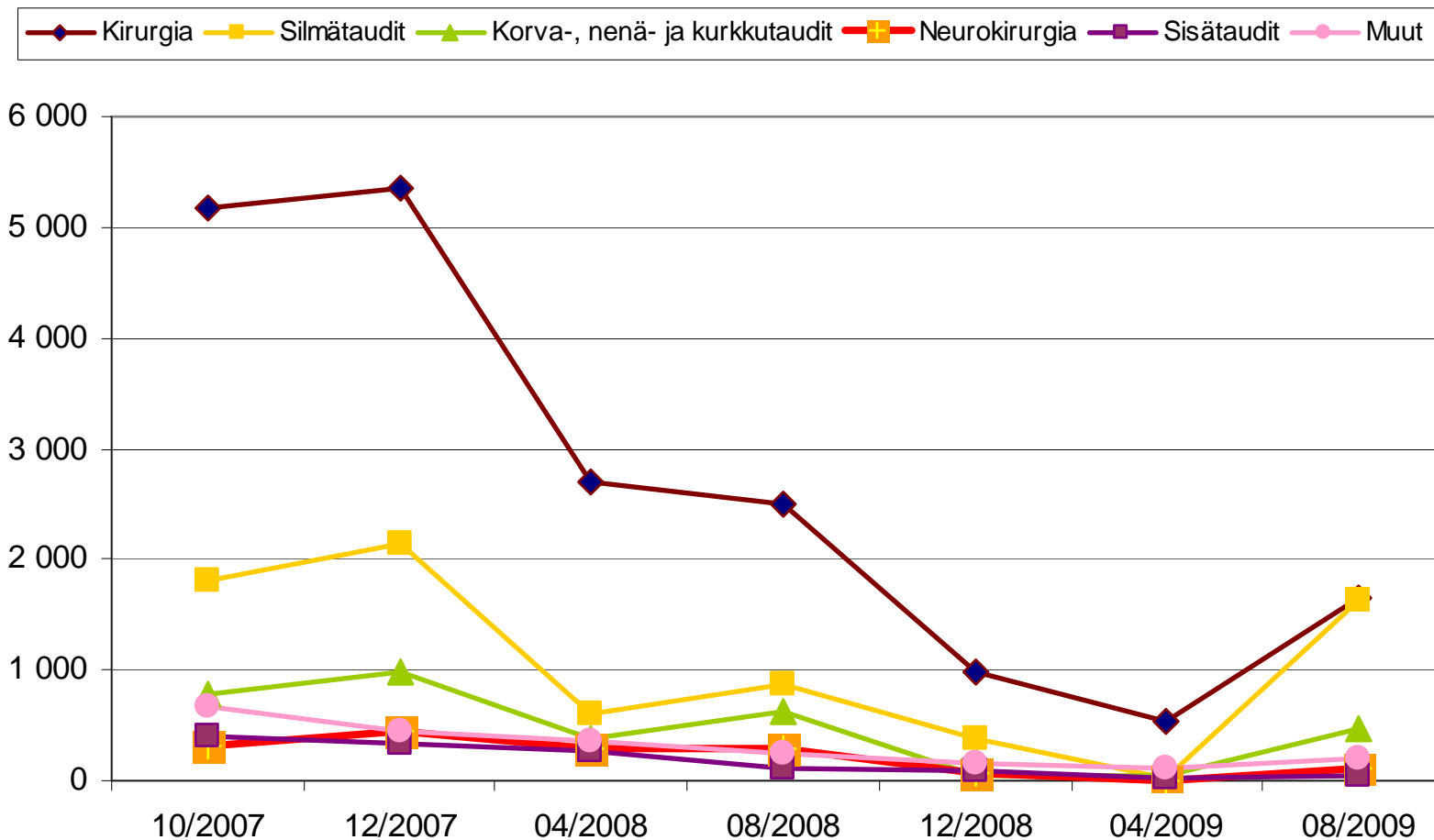
	Hoitoa odottavien lkm	josta odottaneet			yli 180 vrk		yli 180 vrk lkm (04/2009)	yli 180 vrk lkm muutos (04/2009–08/2009)
		1 - 90 vrk lkm	90 - 180 vrk lkm	yli 180 vrk lkm	yli 90 vrk %	%		
Etelä-Karjalan shp	1 747	1 525	179	43	12,7	2,5	40	3
Etelä-Pohjanmaan shp	3 647	2 879	741	27	21,1	0,7	37	-10
Etelä-Savon shp	1 573	1 259	303	11	20,0	0,7	86	-75
HUS	26 691	20 725	4 954	1 012	22,4	3,8	313	699
Itä-Savon shp	713	553	123	37	22,4	5,2	13	24
Kainuun shp	1 205	1 023	179	3	15,1	0,2	0	3
Kanta-Hämeen shp	4 320	2 381	1 065	874	44,9	20,2	328	546
Keski-Pohjanmaan shp	1 946	1 156	737	53	40,6	2,7	77	-24
Keski-Suomen shp	5 704	3 660	1 888	156	35,8	2,7	129	27
Kymenlaakson shp	1 241	1 012	162	67	18,5	5,4	87	-20
Lapin shp	3 134	2 267	842	25	27,7	0,8	33	-8
Länsi-Pohjan shp	1 614	1 251	361	2	22,5	0,1	1	1
Pirkanmaan shp	7 137	5 629	1 260	248	21,1	3,5	284	-36
Pohjois-Karjalan shp	3 583	2 540	886	157	29,1	4,4	58	99
Pohjois-Pohjanmaan shp	8 279	5 568	1 959	752	32,7	9,1	454	298
Pohjois-Savon shp	7 602	5 140	1 800	662	32,4	8,7	604	58
Päijät-Hämeen shp	3 184	2 078	939	167	34,7	5,2	78	89
Satakunnan shp	5 417	3 624	1 270	523	33,1	9,7	74	449
Vaasan shp	2 410	1 299	987	124	46,1	5,1	10	114
Varsinais-Suomen shp	6 966	5 482	1 146	338	21,3	4,9	291	47
Jonot yhteensä	98 113	71 051	21 781	5 281	27,7	5,4	2 997	2 284



Ensimmäiselle käynnille odottavien lukumäärä ja odotusajat 31.8.2009 Yli 6kk odottaneiden osuus kaikista jonottajista (%) sairaanhoitopiireittäin

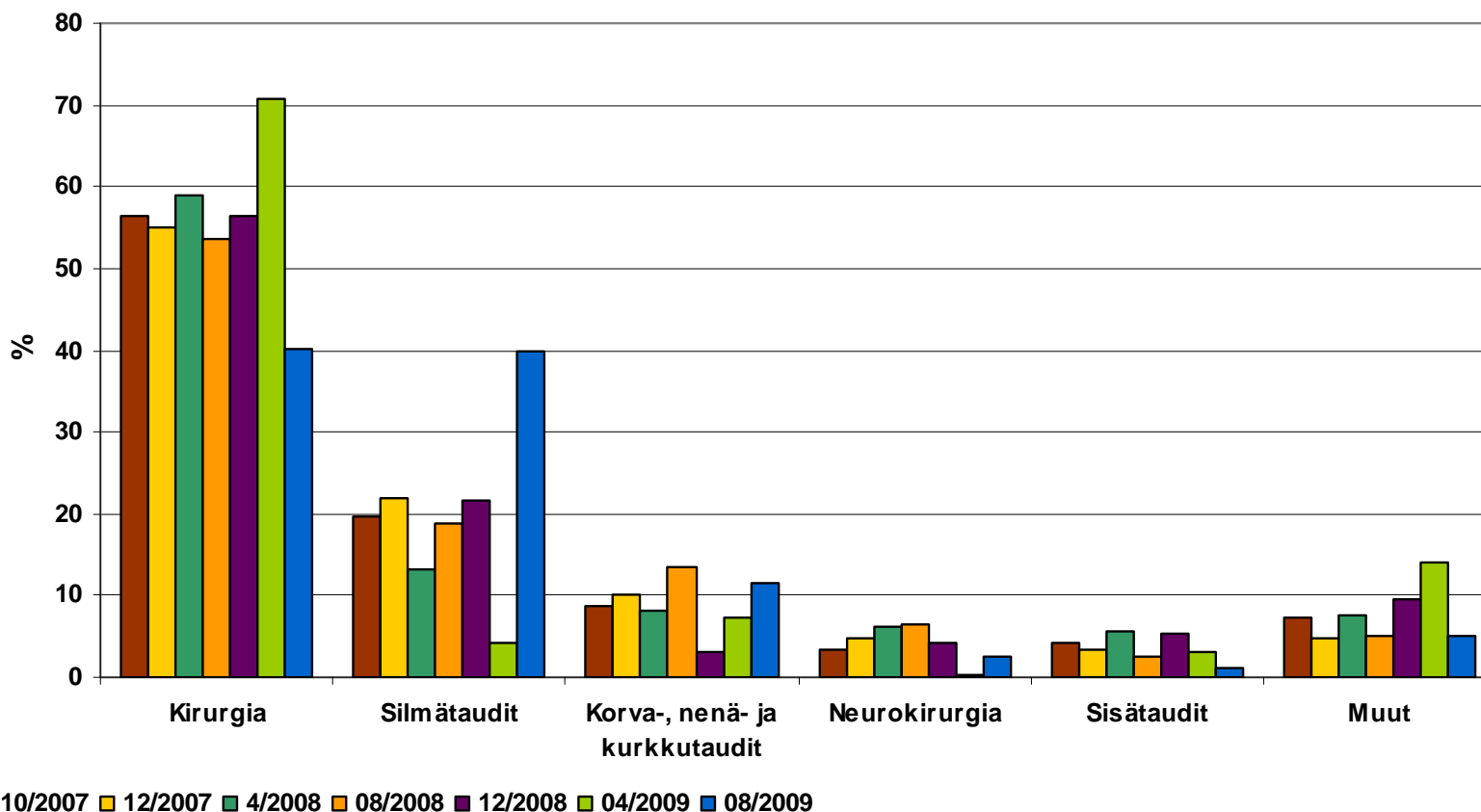


Yli 6 kk hoitoa/leikkausta odottaneiden lukumäärät erikoisaloittain Vertailu 10/2007–08/2009



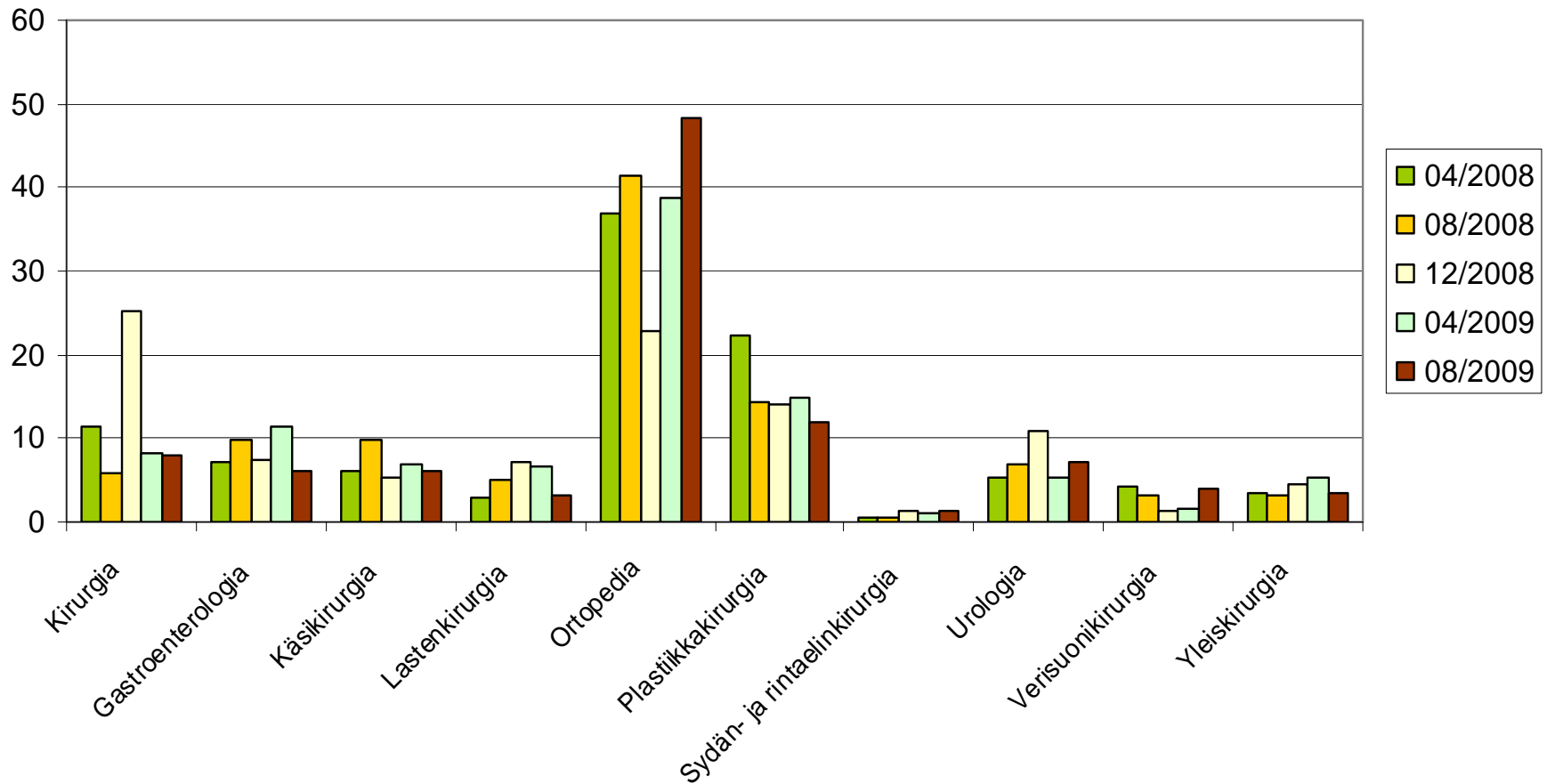
Yli 6 kk hoitoa/leikkausta odottaneiden osuudet erikoisaloittain sairaanhoitopiirien sairaaloissa (suhteutus kaikkiin yli 6 kk jonottaneisiin)

Vertailu 10/2007–08/2009



Yli 6 kk hoitoa/leikkausta odottavien osuudet kirurgian erikoisalalla sairaanhoitopiirien sairaaloissa

Vertailu 04/2008–08/2009



Leikkausta, toimenpidettä tai hoitoa odottavien määrä ja odotusajat 31.8.2009 erikoislääkärijohtoisessa perusterveydenhuollon yksikössä

	Hoitoa odottaneiden lkm	joista odottaneet			yli 180 vrk %	yli 180 vrk/10 000 oman elj:n as.	yli 180 vrk lkm (04/2009)	yli 180 vrk lkm (muutos 04/2009–08/2009)
		1 - 90 vrk lkm	91 - 180 vrk lkm	yli 180 vrk lkm				
Forssan seudun thky	1	0	1	0	0	0,00	—	—
Hamina	2	2	0	0	0	0,00	0	—
Heinola	139	82	57	0	0,0	0,00	0	0
Helsinki	0	0	0	0	/0	0,00	—	—
Hyvinkää (psykiatria)	36	36	0	0	0,0	0,00	0	0
Imatra	119	115	3	1	0,8	0,00	0	1
Jyväskylä (psykiatria)	0	0	0	0	/0	0,00	0	0
Jämsä	213	174	29	10	4,7	45,34	14	-4
Kaakon kaksikko (psykiatria)	0	0	0	0	/0	0,00	—	—
Kotka (psykiatria)	5	5	0	0	0,0	0,00	0	0
Kouvola (psykiatria)	25	24	1	0	0,0	0,11	0	0
Kuopio*	—	—	—	—	—	—	—	—
Kuusamo	523	332	99	92	17,6	0,00	55	37
Lappeenranta (psykiatria)	66	64	2	0	0,0	0,00	0	0
Malmi	356	228	128	0	0,0	0,00	0	0
Nokia	84	35	39	10	11,9	3,23	4	6
Oulu	0	0	0	0	/0	0,00	1	-1
Pieksämäki	269	125	106	38	14,1	14,78	23	15
Pori	492	466	26	0	0,0	6,02	—	—
Raahe	237	155	75	7	3,0	0,00	1	6
Sairaala Lapponia	16	14	2	0	0,0	0,00	—	—
Tampere	409	298	102	9	2,2	0,43	8	1
Turku	93	23	35	35	37,6	1,94	102	-67
Varkaus	243	117	70	56	23,0	15,96	39	17
Ylä-Savo	1 617	896	502	219	13,5	44,00	7	212
Jonot yhteensä	4 945	3 191	1 277	477	9,6	2,30	254	223

— tarkoittaa, että ko. tieto puuttuu

* Kuopio lähetti tietoja tekstitiedostona



Ensimmäiselle käynnille odottavien lukumäärä ja odotusajat 31.8.2009 perusterveydenhuollon erikoislääkärijohtoisissa yksiköissä

	Hoitoa odottavien lkm	joista odottaneet				yli 180 vrk		yli 180 vrk lkm (04/2009)	yli 180 vrk lkm muutos (04/2009–08/2009)
		1 - 90 vrk lkm	90 - 180 vrk lkm	yli 180 vrk lkm	yli 90 vrk %	yli 180 vrk %			
Forsan seudun thky	132	121	11	0	8	0,0	—	—	
Hamina	2	2	0	0	0,0	0,0	0	0	
Heinola	159	149	10	0	6,3	0,0	0	0	
Helsinki	2 540	1 669	529	342	34,3	13,5	—	—	
Hyvinkää (psykiatria)	36	36	0	0	0,0	0,0	0	0	
Imatra	89	86	3	0	3,4	0,0	0	0	
Jyväskylä (psykiatria)	0	0	0	0	0,0	/0	0	0	
Jämsä	229	194	10	25	15,3	10,9	91	-66	
Kaakon kaksikko (psykiatria)	0	0	0	0	0,0	/0	—	—	
Kotka (psykiatria)	5	5	0	0	0,0	0,0	0	0	
Kouvola (psykiatria)	37	36	1	0	2,7	0,0	0	0	
Kuopio*	—	—	—	—	—	—	—	—	
Kuusamo	115	114	1	0	0,9	0,0	0	0	
Lappeenranta (psykiatria)	52	50	2	0	3,8	0,0	0	0	
Malmi	1 006	636	370	0	36,8	0,0	0	0	
Nokia	179	150	27	2	16,2	1,1	0	2	
Oulu	1 164	676	352	136	41,9	11,7	3	133	
Pieksämäki	813	379	318	116	53,4	14,3	28	88	
Pori	70	70	0	0	0,0	0,0	—	—	
Raahe	639	428	123	88	33,0	13,8	1	87	
Sairaala Lapponia	124	58	42	24	53,2	19,4	—	—	
Tampere	3 562	1 982	1 068	512	44,4	14,4	332	180	
Turku	113	61	33	19	46,0	16,8	15	4	
Varkaus	801	476	237	88	40,6	11,0	13	75	
Ylä-Savo	626	287	208	131	54,2	20,9	2	129	
Jonot yhteensä	12 493	7 665	3 345	1 483	38,7	11,9	485	998	

— tarkoittaa, että ko. tieto puuttuu

* Kuopio lähetti tietoja tekstitiedostona



Saapuneet lähetteet 1.1.–31.8.2009 ja niiden käsittelyajat perusterveydenhuollon erikoislääkärijohtoisissa yksiköissä

	Saapuneet lähetteet yht. lkm	Käsitellyt lähetteet yht. lkm	joista lähetteen käsittely			yli 21 vrk %
			0–3 vrk lkm	4–21 vrk lkm	yli 21 vrk lkm	
Forssan seudun thky	6308	6 259	4 558	1 493	208	3,3
Hamina	138	138	138	0	0	0,0
Heinola	2193	2 193	1 259	854	80	3,6
Helsinki	—	9 638	7 949	1 501	188	2,0
Hyvinkää (psykiatria)	465	465	224	241	0	0,0
Imatra	1601	977	170	807	0	0,0
Jyväskylä (psykiatria)	—	231	177	48	6	2,6
Jämsä	4902	4 782	3 164	1 454	164	3,4
Kaakon kaksikko (psykiatria)	0	0	0	0	0	/0
Kotka (psykiatria)	418	413	272	141	0	0,0
Kouvola (psykiatria)	546	545	394	135	16	2,9
Kuopio*	—	—	—	—	—	—
Kuusamo	0	0	0	0	0	/0
Lappeenranta (psykiatria)	423	423	174	249	0	0,0
Malmi	6450	6 450	0	6 450	0	0,0
Nokia	3195	3 195	1 952	1 145	98	3,1
Oulu	529	4 481	3 264	1 087	130	2,9
Pieksämäki	3012	2 827	1 505	993	329	11,6
Pori	0	0	0	0	0	/0
Raahe	—	5 513	2 856	2 233	424	7,7
Sairaala Lapponia	—	600	491	105	4	0,7
Tampere	17093	16 755	14 345	2 227	183	1,1
Turku	376	256	253	2	1	0,4
Varkaus	4767	4 585	2 225	1 819	541	11,8
Ylä-Savo	4792	4 440	3 017	1 341	82	1,8
Yhteensä	57208	75 166	48 387	24 325	2 454	3,3

— tarkoittaa, että ko. tieto puuttuu

* Toimittivat tietoja tekstitiedostona



Taustaa

- THL toteuttaa erikoissairaanhoidon hoitoon pääsyä koskevan tiedonkeruun kolme kertaa vuodessa.
- Seuraava tiedonkeruu on joulukuun lopun tilanteesta - tiedot julkaistaan helmikuussa.
- Jonotiedot löytyvät jokaisen sairaanhoitopiirin verkkosivuilta – sairaanhoitopiireillä voi olla jo uudempaa tietoa.
- Jonotiedot löytyvät suppeampana myös THL:n verkkosivuilla.

