



TERVEYDEN JA HYVINVOINNIN LAITOS

**Terveydenhuollon hoitoilmoitusluokitukset
Keskustelu- ja koulutustilaisuus
3.11.2009**

Hilmo ja siihen liittyvät haasteet
Kehittämispäällikkö Pirjo Häkkinen

Mikä on HILMO?

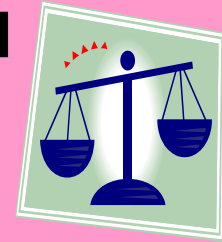


Hoitoilmoitus = asiakaskohtainen,
rekisterinpitäjälle annettava tieto, joka sisältää:

- potilaan henkilötiedot
- toimintayksikkötiedot
- asiakkuuden perusteet
- hoidon ja jatkohoidon järjestämistiedot
- diagnooseja ja hoitotoimenpiteitä koskevat tiedot
- hoitojakson maksutiedot

(Henkilörekisteriasetus 774/1989/§2)

Hoitoilmoitustietojen keruu perustuu 1.1.2009 lukien

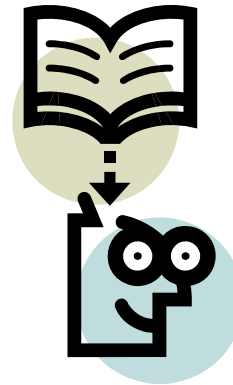


- lakiin Terveyden ja hyvinvoinnin laitoksesta
 - viittaus muissa laissa tai asetuksessa Sosiaali- ja terveysalan kehittämiskeskukseen tai sosiaali- ja terveyshallitukseen tarkoittaa Terveyden ja hyvinvoinnin laitosta.
- lakiin Stakesin tilastotoimesta
- lakiin ja asetukseen terveydenhuollon valtakunnallisista henkilörekistereistä



Mihin Hilmo -tietoa tarvitaan?

- Sosiaali- ja terveydenhuollon tilastoviranomais-tehtäviin
- Sosiaali- ja terveydenhuollon informaatio-ohjaukseen
- Tutkimus- ja kehittämistoimintaan



TERVEYDEN JA HYVINVOINNIN LAITOS



Mitä HILMO -kokonaisuuteen kuuluu?

- **Hoitoilmoitusrekisterin tietosisältö** (Terveydenhuollon valtakunnallisista henkilörekistereistä annettu asetus/§2)
 - Hoidon päättymisilmoitukset
 - Asiakaslaskenta 31.12.
 - Kotihoidonlaskenta 30.11.
 - Erikoissairaanhoidon käyntitiedot
 - Avohoidon tiedot (pilottivaiheessa)
 - Hoitoonpääsytiedot (erilliskeruu toistaiseksi)



Entä muiden rekistereiden tietosisällöt, voidaanko ne sisällyttää Hilmo -tuoteperheeseen?

- Syntyneiden lasten rekisteri
- Lääkkeiden sivuvaikutusrekisteri
- Tartuntatautirekisteri
- Raskauden keskeyttämis- ja sterilointirekisteri
- Syöpärekisteri
- Epämuodostumarekisteri
- Näkövammarekisteri
- Implanttirekisteri
- Huumehoidon seurantarrekisteri



Visio = tahtotila, johon aktiivisesti pyritään



Mitä pitää ottaa huomioon Hilmoa kehitettäessä?



- Onko lainsäädännössä tapahtumassa muutoksia?
- Kanta-hanke
- Mitä uusi organisaatio (THL) tuo tullessaan?
- Toimintaympäristön muutoksista nousevat tietotarpeet
- Avainasiakkaat
- Tietotekninen kehitys



Hilmo -kehityksen lähtökohtia



- Erillisiä tiedonkeruita pyritään vähentämään ja kehittämään perus-Hilmon tietosisältöä.
- Tiedon pitäisi olla sellaista, että se hyödyntää tiedon tuottajia.
- Tietojen kattavuus, vertailukelpoisuus ja reaaliaikaisuus



- Hilmo -tietojen pitäisi tulla osana potilaan hoitamista.
- Tietojärjestelmien tulee tukea toimintaa siten, että päällekkäistä kirjaamista ei tarvita.
- Ydintietosisällöt tulee rakenteistaa siten, että jatkossa kansallisesti tarvittavat rekisteritiedot saadaan poimittua suoraan sähköisestä arkistosta.



Mitä tehdään?

1. Mikä on Hilmo -kokonaisuuden sisältö ja rakenne pitkällä tähtäimellä?
 - punnitaan eri rekisterit ja niiden tietosisällöt, mitä voidaan yhdistää
 - kartoitetaan aihealueet, missä tietoa on ja mistä puuttuu
2. Tietosisältöjen lisääminen
 - hoidon saatavuuden seurannan tiedot
 - implanttirekisteritiedot
 - avohoidon tiedot
 - tartuntatautirekisterin tiedot
 - RAI

3. Välisuoritteiden lisääminen tiedonkeruuseen

- kuvantamistutkimukset
- laboratoriotutkimukset
- lääkehoito
- kustannukset

4. Nykyisten Hilmo -luokitusten läpikäyminen

- tarpeettomat luokitukset
- puuttuvat luokitukset
- päivitettävät luokitukset (erikoisala, toimenpideluokitus)
- toimintakyky
- vaativan sydänpotilaan ja psykiatrian lisälehdet
 - voidaanko lakkauttaa ja käyttää toimenpideluokituksia tehokkaammin hyväksi



5. Tietorakenteiden muutokset

- Tietuekuvaukset
- Ydintietojen rakenteet (Kansallinen arkisto)
- Sampo -rakenteet /Tietovarasto
- Sähköiseen tiedonkeruuseen varautuminen.

6. Ohjeistuksen uusimistarpeet

- Mikä muoto, mihin vuoden aikaan?
- Koulutustarve

7. Tiedon keruun frekvenssi

- kolme kertaa vuodessa



HILMO - Kenelle tarkoitettu?

- Palvelutuottajien käyttöön
- Valvontaviranomaisten tarpeisiin
- Valtakunnallisen politiikan suunnittelun ja seurannan apuvälineeksi
- Kansallisten ja kansainvälisten tilastojen tuottamiseksi
- Tutkimuksen aineistoksi



HILMO - Mihin käyttöön?

- Hoitoilmoitusrekisterien tiedoilla voidaan kuvata laitoshoidon ja avohoidon
 - palvelujen käyttöä eri potilas- ja asiakasryhmissä,
 - sosiaali- ja terveydenhuollon palvelurakennetta,
 - terveysongelmien esiintymistä väestössä
 - hoidon/palvelun sisältöä
 - potilaiden ja asiakkaiden hoitoketjuja
 - käyttää tutkimuskysymyksiin vastaamisessa



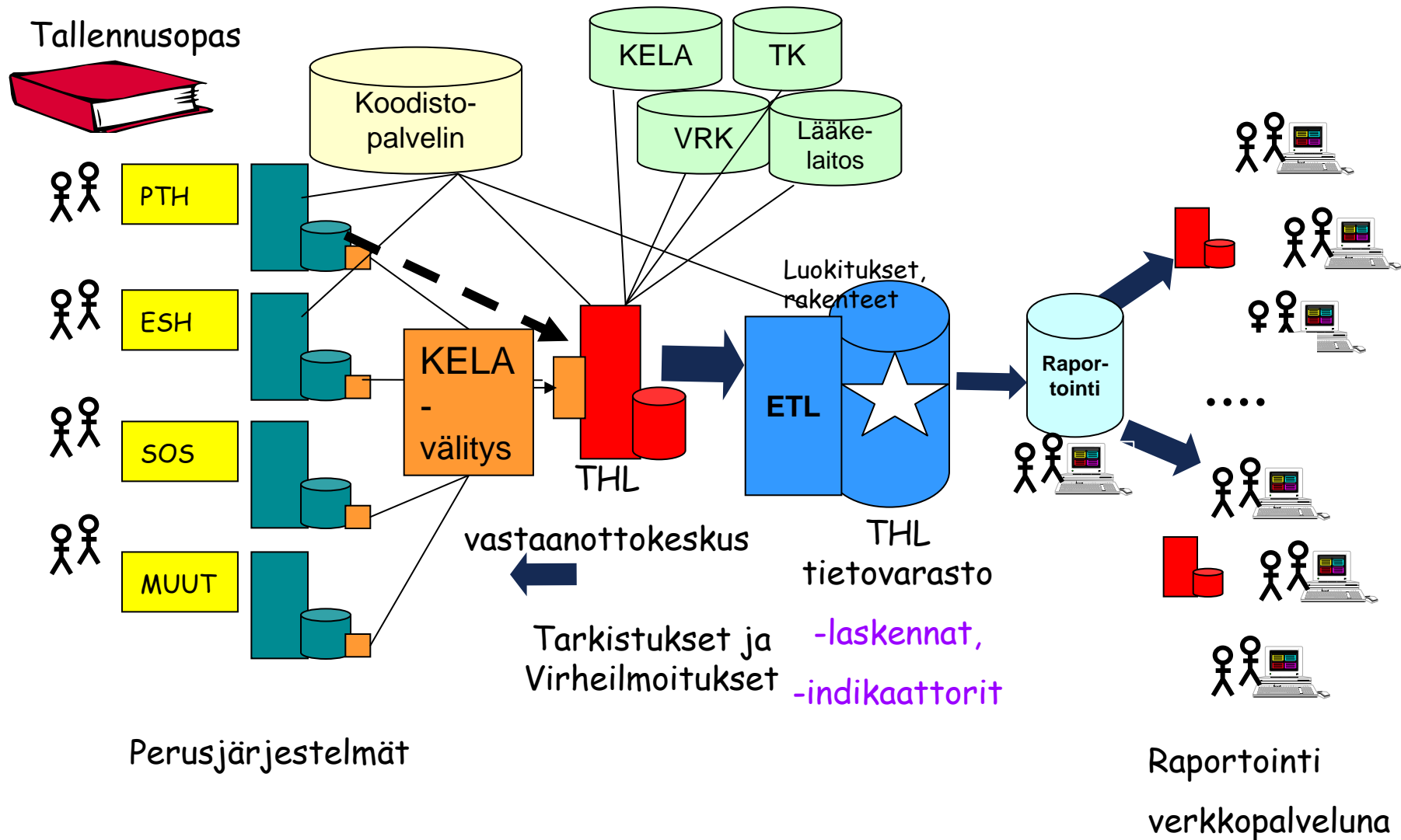
Toimintaympäristön muutoksista nousseet haasteet



- Palvelujen vaikuttavuus ja laatu
- Palvelukokonaisuuksia koskevat kustannus-, vaikuttavuus ja laatatiedot
- Tuottavuus
- Kustannukset ja rahoitus (erityiskysymyksenä asiakasmaksut)
- Työvoiman/henkilöstön saatavuus
- Palvelujen saatavuus
- Hyvinvoinnin ja terveyden edistäminen
- Terveyserojen kaventaminen
- Eriarvoistumisen vähentäminen



SosTer -rekisteritiedot tietovarastossa



TERVEYDEN JA HYVINVOINNIN LAITOS

Perusterveydenhuollon avohoidon tiedonkeruun tietosisältö

Tunn Kentän sisältö

Versio 1.4

Palvelutapahtuman perustiedot	Palvelutapahtuman toteutuminen
K1 Asiakkaan henkilötunnus	K21 Käynti (4)
K2 Asiakkaan kotikunta	K22 Käyntipäivä ja kellonaika, aloitusaika
K3 Asiakkaan asuinpaikan postinumero	K23 Käyntipäivä ja kellonaika, lopetusaika
K4 Palveluntuottaja	K24 Kaynti_Ammatti
K5 Palveluntuottajan palveluyksikkö	K25 Palvelumuoto
K6 Seurantatietueen tunnus	K26 Yhteystapa
K7 Palvelutapahtumatunnus	K27 Kävijäryhmä
K8 Palvelukokonaisuustunnus	K28 Kaynti_Hoidon kiireellisyys
Yhteydenotto	K29 Kaynti_Käynnin luonne
K9 Asiakkaan yhteydenotto (1)	K30 Kaynti_Ensikäynti
K10 Yhteydenottopäivä ja kellonaika	K31 Diagnoosi1 ICD10
Hoidon tarpeen arviointi	K32 Diagnoosi2 ICD10
K11 Hoidon tarpeen arviointi (2)	K37 Ulkoinen syy
K12 Hoidon tarpeen arvioimispäivä ja kellonaika	K38 Tapaturmatyyppi
K13 HTA_Ammatti	K39 Diagnoosi1 ICPC2
K14 HTA_Hoidon kiireellisyys	K40 Diagnoosi2 ICPC2
K15 HTA_Käynnin luonne	K41 Diagnoosi3 ICPC2
K16 HTA_Ensikäynti	K45 Avo_Toimenpide 1
K17 HTA_Tulos	K51 Hammashuollon indeksi D
Ajanvaraus	K52 Hammashuollon indeksi M
K18 Ajanvarauksen teko (3)	K53 Hammashuollon indeksi F
K19 Ajanvarauksen tekopäivä ja kellonaika	K54 Hammashuollon indeksi d
K20 Käynnille varattu ajankohta	K55 Hammashuollon indeksi m
	K56 Hammashuollon indeksi f
	K57 HH_ienkudoksen tila
	K58 Jatkohoito1
	Peruuntuminen
	K61 Palvelutapahtuman peruuntuminen
	K62 Peruuntumisen ajankohta
	K63 Palvelutapahtuman peruuntumisen syy



Avohoidon omat luokitukset:

HOIDON KIIREELLISYYS

Koodi	Nimi
V	välitön hoidon tarve
K	kiireellinen hoidon tarve
E	ei-kiireellinen hoidon tarve

HOIDON TARPEEN ARVIOINNIN TULOS

Koodi	Nimi
Y20	Ajanvaraus tai muu hoidon järjestely
Y21	Annettu neuvontaa/kotihoito-ohjeet
Y22	Hoito tarpeellista, mutta aikoja ei ole antaa
Y29	Tarjottu aika ei sovi asiakkaalle

KÄYNNIN LUONNE

Koodi	Nimi
TH	Terveydenhoito
SH	Sairaanhoito

YHTEYSTAPA

Koodi	Nimi
R10	Käynti vastaanotolla
R20	Kotikäynti
R30	Työpaikkakäynti
R40	Sairaalakäynti
R50	Puhelinyhteys
R51	Sähköinen yhteys
R55	Kirje
R60	Konsultaatio
R90	Muu

KÄVIJÄRYHMÄ

Koodi	Nimi
1	Yksilökäynti
2	Ryhmävastaanotto
3	Ryhmäkäynti
4	Yhteisötilaisuus

ENSIKÄYNTI

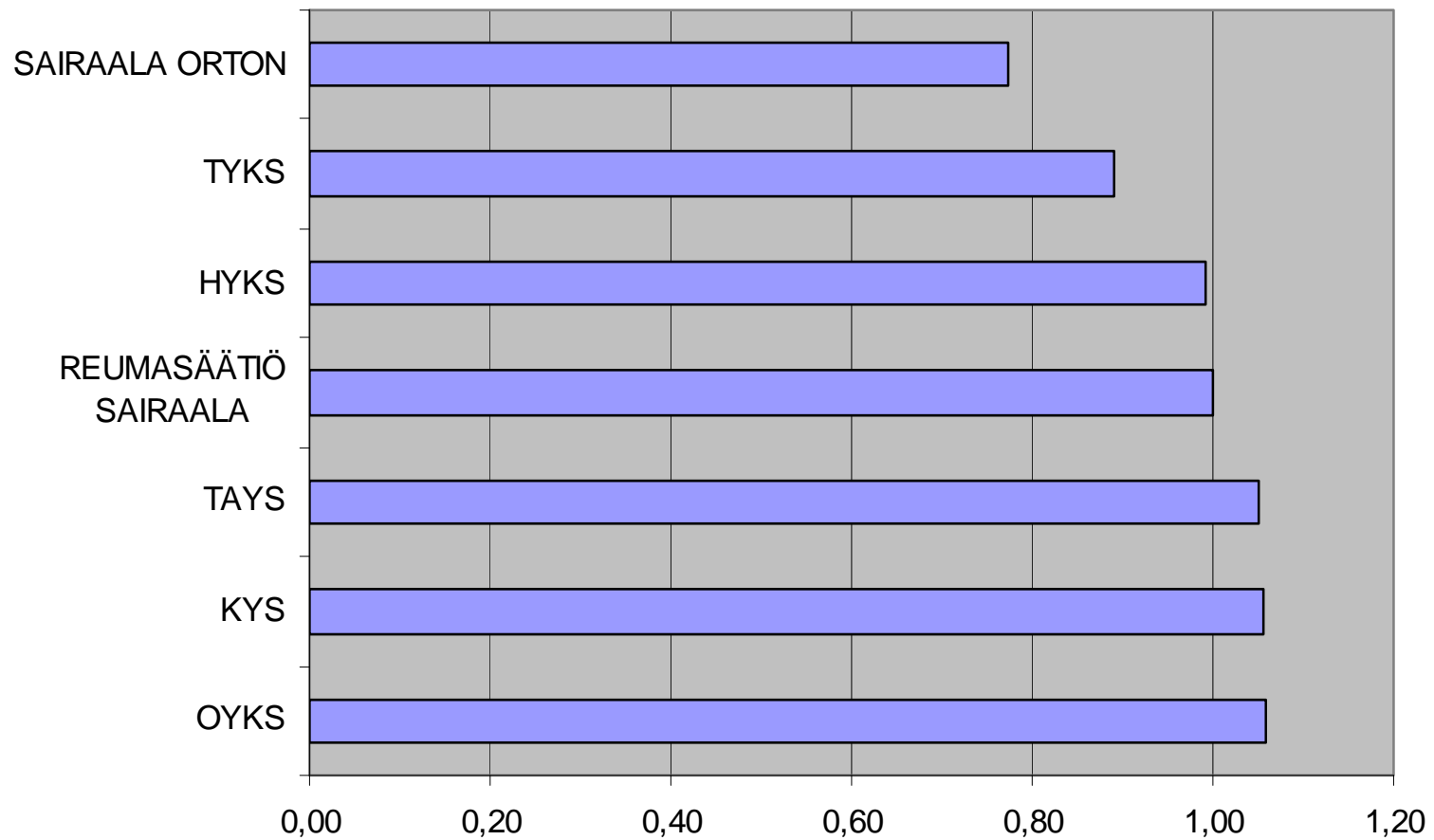
Koodi	Nimi
K	Kyllä
E	Ei

PALVELUTAPAHTUMAN PERUUNTUMISEN SYY

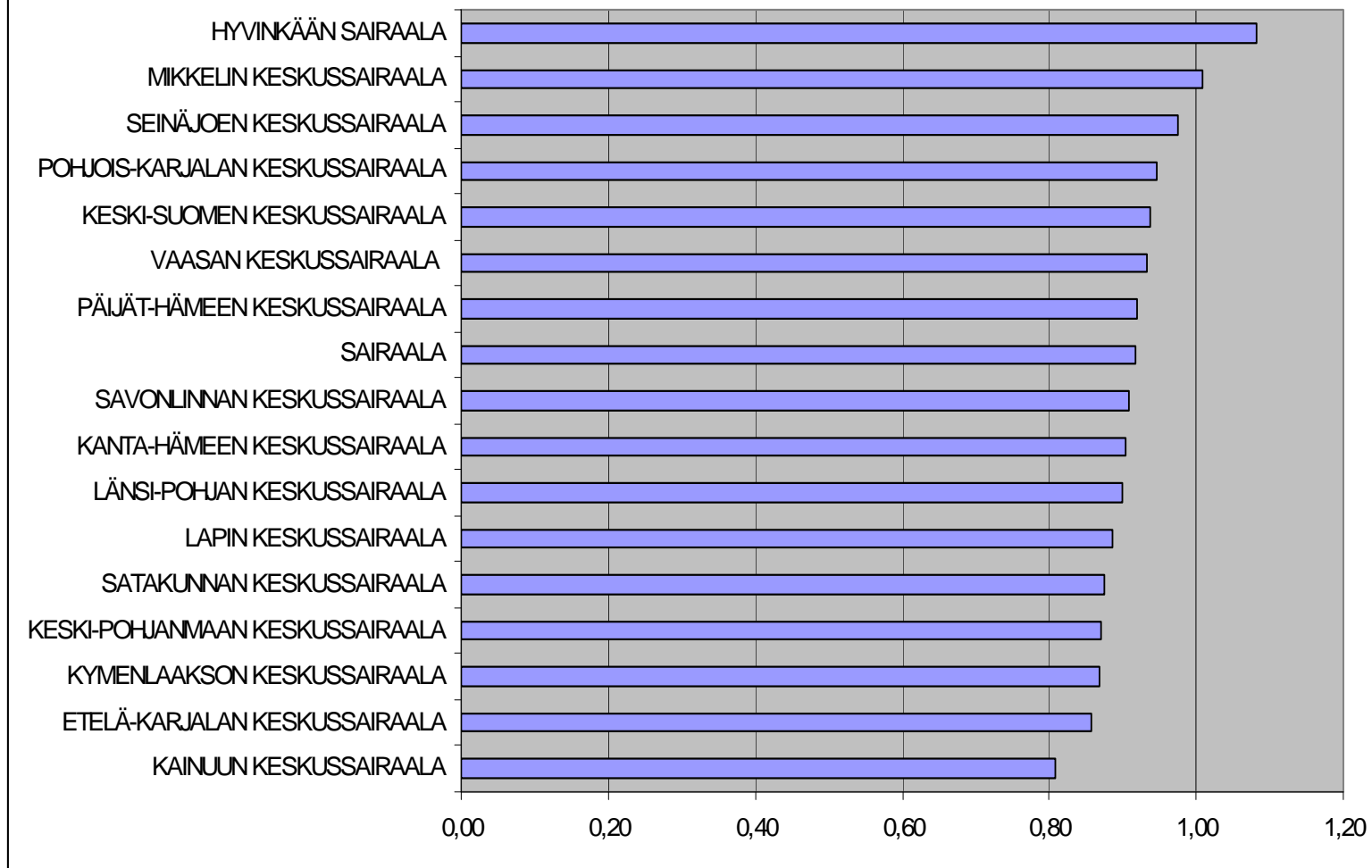
Koodi	Nimi
Y30	Asiakkaasta johtuva syy
Y32	Organisaatiosta johtuva syy
Y90	Tapahtuma peruutetaan (tekninen tarkoitus)



Episodituottavuus yliopistosairaaloissa vuonna 2008



CASEMIX-INDEKSI KESKUSSAIRAALOISSA VUONNA 2008



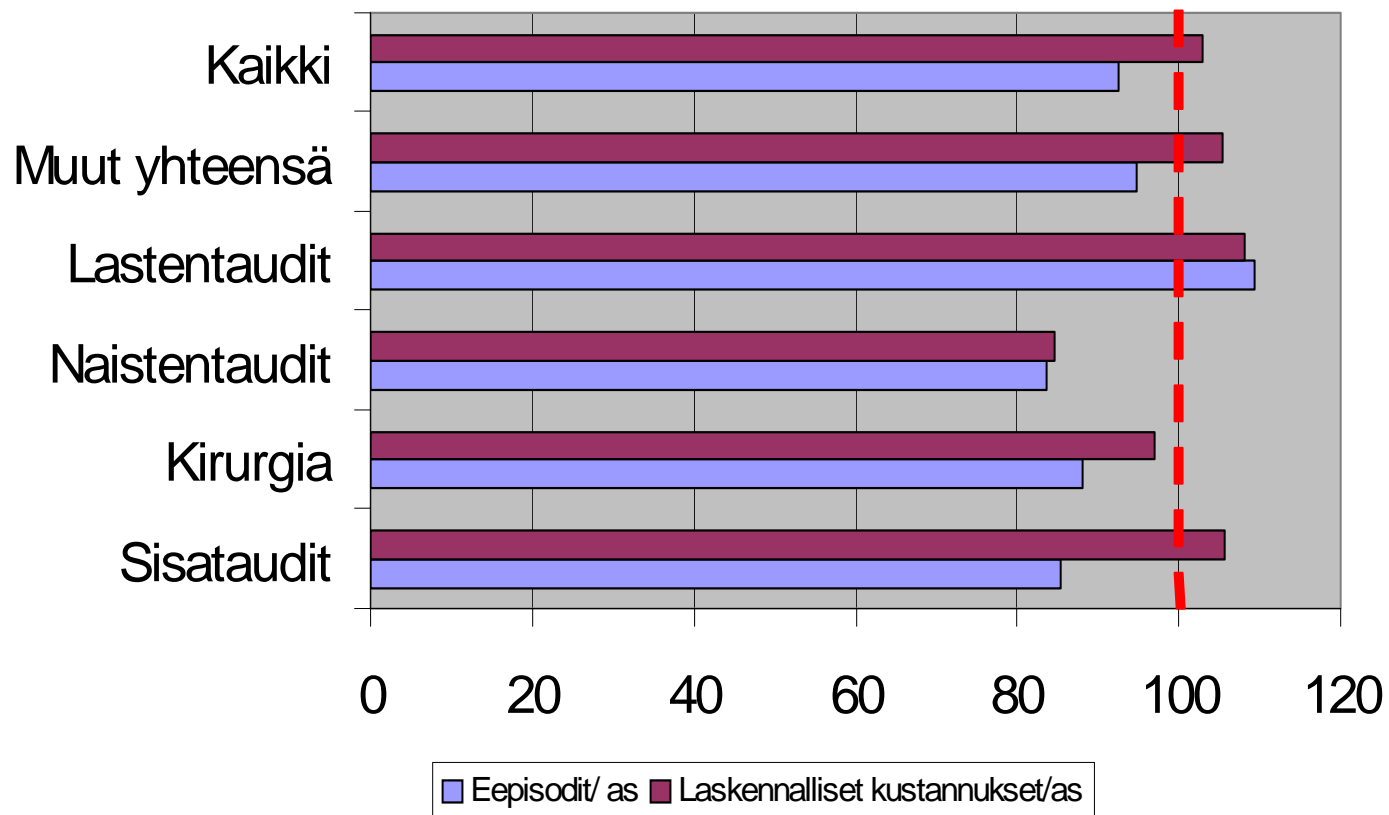
GAS -pisteiden muutokset 2006

ALUE	JAKSOT lkm	POTILAAT lkm	TULO GAS -pist.	LAHTO GAS -pist.	Erotus GAS -pist.
Satakunnan shp	1 989	1 414	38,9	54,1	15,2
Vaasan shp	1 122	702	43,6	58,0	14,4
Lapin shp	1 124	782	38,6	52,6	14,0
HYKS-sairaanhoidoalue	9 241	5 957	35,9	49,8	13,9
Päijät-Hämeen shp	1 622	1 192	37,8	51,5	13,7
Pohjois-Karjalan shp	1 656	1 057	34,2	47,7	13,5
Porvoon sairaanhoidoalue	615	302	41,1	53,7	12,6
Itä-Savon shp	426	267	38,0	50,4	12,3
Kymenlaakson shp	1 274	956	35,1	47,4	12,3
Pohjois-Savon shp	3 254	2 137	31,6	43,7	12,1
Länsi-Uudenmaan sairaanhoidoalue	945	640	41,5	53,3	11,8
Keski-Pohjanmaan shp	629	431	39,1	50,7	11,5
Keski-Suomen shp	2 277	1 405	37,7	48,9	11,3
Pohjois-Pohjanmaan shp	3 836	2 476	40,0	50,7	10,7
Pirkanmaan shp	4 477	2 938	44,1	54,7	10,6
Etelä-Karjalan shp	1 278	830	39,1	49,6	10,5
Etelä-Pohjanmaan shp	1 784	1 144	40,4	50,8	10,4
Varsinais-Suomen shp	4 712	2 812	37,7	47,8	10,1
Kriminaalihuolto	401	300	37,8	47,9	10,1
Kanta-Hämeen shp	1 997	1 092	45,6	55,3	9,7
Länsi-Pohjan shp	719	380	43,2	52,4	9,2
Hyvinkään sairaanhoidoalue	1 790	1 118	39,9	48,2	8,3
Etelä-Savon shp	1 423	945	41,9	49,2	7,4
Kainuun shp	1 223	478	42,1	49,4	7,3
Valtion sairaala	540	534	24,1	31,2	7,1
Ahvenanmaan shp	664	161	47,0	53,8	6,8
Lohjan sairaanhoidoalue	974	430	36,7	43,5	6,8



TERVEYDEN JA HYVINVOINNIN LAITOS

Helsingin ikä- ja sukupuolivakioidut episodit ja laskennalliset kustannukset/as, koko maa=100



Keskussairaalat

Sairaala	Toimenpiteitä/käynti	Diagnooseja/ käynti	Päädiagnoosikirjauksia %
SATAKUNNAN KESKUSSAIRAALA	0,13	1,00	93,9
KESKI-SUOMEN KESKUSSAIRAALA	0,21	1,07	87,0
PÄIJÄT-HÄMEEN KESKUSSAIRAALA	0,16	1,02	90,2
POHJOIS-KARJALAN KESKUSSAIRAALA	0,22	0,95	76,2
SEINÄJOEN KESKUSSAIRAALA	0,09	0,94	82,3
VAASAN KESKUSSAIRAALA	0,30	1,17	94,3
KANTA-HÄMEEN KESKUSSAIRAALA	0,17	0,97	85,7
KYMENLAAKSON KESKUSSAIRAALA	0,18	0,97	89,7
ETELÄ-KARJALAN KESKUSSAIRAALA	0,13	0,77	69,5
LAPIN KESKUSSAIRAALA	0,12	0,81	71,9
HYVINKÄÄN SAIRAALA	0,41	1,18	99,7
KESKI-POHJANMAAN KESKUSSAIRAALA	0,08	1,24	99,1
MIKKELIN KESKUSSAIRAALA	0,39	0,92	84,2
LÄNSI-POHJAN KESKUSSAIRAALA	0,00	0,45	42,5
KAINUUN KESKUSSAIRAALA	0,25	1,08	99,4
SAVONLINNAN KESKUSSAIRAALA	0,12	1,18	99,5

TERVEYDEN JA HYVINVOINNIN LAITOS



Keskussairaalat

Sairaala	Casemix	Toimenpiteitä/ hoitojakso	Diagnooseja/ hoitojakso	Kirjattuja sivudiagnooseja (1.sivud) %
SATAKUNNAN KESKUSSAIRAALA	0,88	1,03	1,34	22,2
KESKI-SUOMEN KESKUSSAIRAALA	0,92	0,79	1,37	25,5
PÄIJÄT-HÄMEEN KESKUSSAIRAALA	0,93	1,05	1,85	43,2
POHJOIS-KARJALAN KESKUSSAIRAALA	0,91	0,50	1,75	36,8
SEINÄJOEN KESKUSSAIRAALA	0,96	1,07	1,63	34,7
VAASAN KESKUSSAIRAALA	1,01	0,64	1,60	35,1
KANTA-HÄMEEN KESKUSSAIRAALA	0,91	0,76	1,49	30,7
KYMENLAAKSON KESKUSSAIRAALA	0,86	0,53	1,40	26,5
ETELÄ-KARJALAN KESKUSSAIRAALA	0,94	1,40	1,51	35,0
LAPIN KESKUSSAIRAALA	0,85	0,46	1,33	22,8
HYVINKÄÄN SAIRAALA	0,90	2,30	1,63	35,0
KESKI-POHJANMAAN KESKUSSAIRAALA	0,81	0,46	1,56	32,7
MIKKELIN KESKUSSAIRAALA	0,91	1,04	1,54	32,3
LÄNSI-POHJAN KESKUSSAIRAALA	0,81	0,39	1,57	33,8
KAINUUN KESKUSSAIRAALA	0,87	0,47	1,33	25,1
SAVONLINNAN KESKUSSAIRAALA	0,91	0,74	1,60	38,9

TERVEYDEN JA HYVINVOINNIN LAITOS

Yhteistyössä parempaan lopputulokseen!



TERVEYDEN JA HYVINVOINNIN LAITOS

