

Hoitotakuun toteutuminen suun terveydenhuollossa terveystieteissä

Kysely terveystieteiden
ylihammaslääkäreille,
lokakuu 2008

Selvitys

- Hoitotakuukysely terveystieteiden ylihammaslääkäreille toteutettiin lokakuussa 2008.
- Vastaus saatiin määräaikaan mennessä 195 terveystieteeltä (232:sta). Vastaukset kattavat 94 % väestöstä. Maaliskuussa 2008 kyselyyn vastasi 207 terveystietoa. Ahvenanmaa on kyselyn ulkopuolella.
- Terveystieteiden huomattavien kokoerojen vuoksi tuloksia tarkastellaan pääasiassa suhteessa väestön %-osuuksiin.
- Eri ajankohtien tietoja tulkittaessa on otettava huomioon, että vastauksia ei ole saatu aina samoista terveystieteistä

Suun terveydenhuollon hoitotakuukysely lokakuussa 2008, vastanneet terveyskeskukset sairaanhoitopiireittäin

Sairaanhoitopiiri	Väestö 31.12.07	Terveyskeskukset 1.1.2008	Kyselyyn vastanneet terveyskeskukset	Vastanneiden osuus	Vastanneiden väestöosuus
Varsinais-Suomen shp	450677	23	19	83 %	97 %
Satakunnan shp	256430	11	10	91 %	97 %
Kanta-Hämeen shp	171449	5	4	80 %	60 %
Pirkanmaan shp	448668	19	15	79 %	95 %
Päijät-Hämeen shp	211317	4	4	100 %	100 %
Kymenlaakson shp	176445	6	5	83 %	97 %
Etelä-Karjalan shp	131934	10	7	70 %	92 %
Etelä-Savon shp	109153	8	5	63 %	88 %
Itä-Savon shp	58352	3	3	100 %	100 %
Pohjois-Karjalan shp	171567	12	9	75 %	88 %
Pohjois-Savon shp	255341	14	12	86 %	91 %
Keski-Suomen shp	270960	13	12	92 %	99 %
Etelä-Pohjanmaan shp	187960	12	10	83 %	97 %
Vaasan shp	174227	10	7	70 %	83 %
Keski-Pohjanmaan shp	77833	8	8	100 %	100 %
Pohjois-Pohjanmaan shp	380709	27	23	85 %	90 %
Kainuun shp	80218	1	1	100 %	100 %
Länsi-Pohjan shp	65993	6	6	100 %	100 %
Lapin shp	119473	13	12	92 %	99 %
HUS	1477231	27	23	85 %	96 %
Koko maa	5275937	232	195	84 %	94 %

Laki edellyttää välitöntä yhteydensaantia virka-aikana terveyskeskukseen. Miten tämä toteutuu NYT?

		Toteutuu	Ajoittain ongelmia	Jatkuvia ongelmia	Vastanneet tk:t	Kaikki tk:t
Lokakuu 2008	Tk, lkm	93 %	7 %	0 %	195	232
	Tk, väestö	93 %	7 %	0 %	4 951 668	5 275 937
Maaliskuu 2008	Tk, lkm	88 %	11 %	1 %	207	232
	Tk, väestö	87 %	13 %	0 %	5 139 251	5 273 121
Lokakuu 2007	Tk, lkm	87 %	12 %	0 %	211	235
	Tk, väestö	91 %	9 %	0 %	5 128 320	5 250 032

Hoitotakuun toteutuminen suun terveydenhuollossa (10/2008)

		Toteutuu	Ajoittain ongelmia	Jatkuvia ongelmia	Vast. tk:t	Kaikki tk:t
Laki edellyttää hoidon tarpeen arviointia kolmen arkipäivän kuluessa. Miten tämä toteutuu NYT?						
Lokakuu 2008	Tk, lkm	90 %	8 %	2 %	195	232
	Tk, väestö	94 %	5 %	1 %	4951668	5275937
Maaliskuu 2008	Tk, lkm	88 %	10 %	2 %	207	232
	Tk, väestö	91 %	8 %	1 %	5 139 251	5 273 121
Lokakuu 2007	Tk, lkm	90 %	10 %	0 %	211	235
	Tk, väestö	88 %	12 %	0 %	5 128 320	5 250 032

		Toteutuu	Ajoittain ongelmia	Jatkuvia ongelmia	Vast. tk:t	Kaikki tk:t
Toteutuuko hoitoon pääsy hoidon tarpeen perusteella kuuden kuukauden sisällä?						
Lokakuu 2008	Tk, lkm	76 %	14 %	9 %	195	232
	Tk, väestö	74 %	18 %	8 %	4 951 668	5 275 937
Maaliskuu 2008	Tk, lkm	74 %	17 %	9 %	207	232
	Tk, väestö	72 %	20 %	9 %	5 139 251	5 273 121
Lokakuu 2007	Tk, lkm	74 %	16 %	10 %	211	235
	Tk, väestö	73 %	13 %	14 %	5 128 320	5 250 032

Miten toteutuu hoidon tarpeen arviointi kolmen arkipäivän kuluessa? Terveyskeskuskyselyiden tuloksia

2005–2008 tuloksia. (Vastausten jakautuminen terveyskeskusten lukumäärän suhteessa)

	Elokuu 2005	Tammikuu 2006	Lokakuu 2006	Maaliskuu 2007	Lokakuu 2007	Maaliskuu 2008	Lokakuu 2008
toteutuu	81 %	87 %	88 %	83 %	90 %	88 %	90 %
ajoittain ongelmia	15 %	9 %	11 %	16 %	10 %	10 %	8 %
jatkuvia ongelmia	4 %	4 %	1 %	2 %	0 %	2 %	2 %

Toteutuuko hoitoon pääsy hoidon tarpeen perusteella kuuden kuukauden sisällä?

Terveyskeskuskyselyiden tuloksia 2005–2008. (Vastausten jakautuminen terveyskeskusten lukumäärän suhteessa)

	Elokuu 2005	Tammikuu 2006	Lokakuu 2006	Maaliskuu 2007	Lokakuu 2007	Maaliskuu 2008	Lokakuu 2008
toteutuu	77 %	80 %	76 %	70 %	74 %	74 %	76 %
ajoittain ongelmia	11 %	12 %	11 %	18 %	16 %	17 %	14 %
jatkuvia ongelmia	12 %	8 %	13 %	13 %	10 %	9 %	9 %

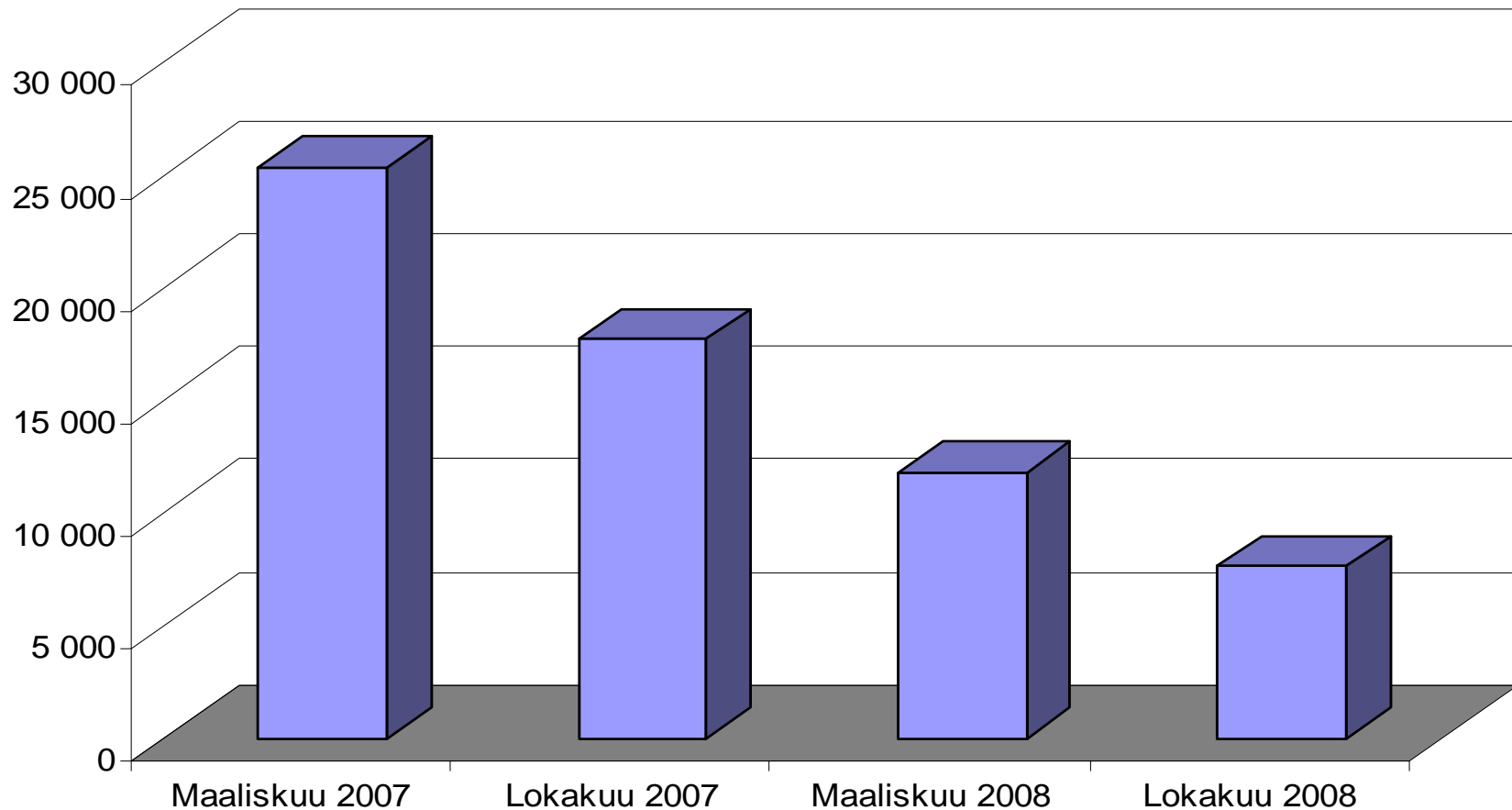
Toteutuuko hoitoon pääsy hoidon tarpeen perusteella kuuden kuukauden sisällä (10/2008)? (Vastausten jakautuminen terveyskeskusten väestömäärien suhteessa)

Sairaanhoidopiiri	Toteutuu	Ajoittain ongelmia	Jatkuvia ongelmia	Väestö vast. tk:ssa	Väestö, kaikki terv.kesk.
Varsinais-Suomen shp	76 %	12 %	12 %	435380	450677
Satakunnan shp	89 %	0 %	11 %	248745	256430
Kanta-Hämeen shp	84 %	0 %	16 %	103713	171449
Pirkanmaan shp	34 %	14 %	52 %	428363	448668
Päijät-Hämeen shp	81 %	19 %	0 %	211317	211317
Kymenlaakson shp	100 %	0 %	0 %	171305	176445
Etelä-Karjalan shp	47 %	53 %	0 %	121536	131934
Etelä-Savon shp	100 %	0 %	0 %	95523	109153
Itä-Savon shp	100 %	0 %	0 %	58352	58352
Pohjois-Karjalan shp	43 %	57 %	0 %	150471	171567
Pohjois-Savon shp	88 %	10 %	2 %	232814	255341
Keski-Suomen shp	100 %	0 %	0 %	269029	270960
Etelä-Pohjanmaan shp	83 %	14 %	3 %	182482	187960
Vaasan shp	64 %	0 %	36 %	145240	174227
Keski-Pohjanmaan shp	22 %	62 %	16 %	77833	77833
Pohjois-Pohjanmaan shp	80 %	20 %	0 %	341404	380709
Kainuun shp	0 %	100 %	0 %	80218	80218
Länsi-Pohjan shp	52 %	48 %	0 %	65993	65993
Lapin shp	84 %	4 %	13 %	118083	119473
HUS	79 %	20 %	1 %	1413867	1477231
Koko maa	74 %	18 %	8 %	4951668	5275937

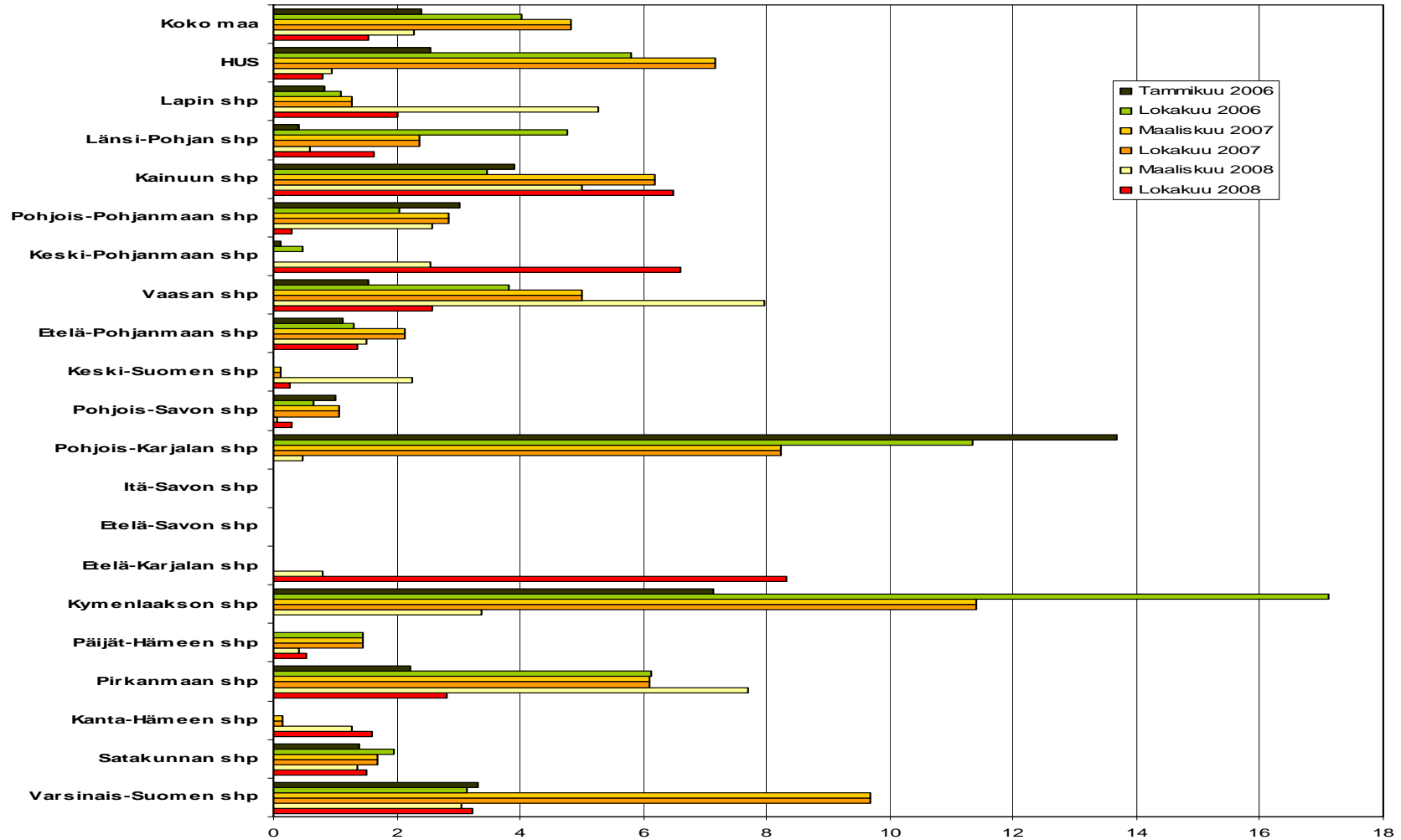
Kuinka moni on odottanut yli 6 kk suun terveydenhuollossa (2007 & 2008)?

Sairaanhoidopiiri	Lokakuu 2008	Maaliskuu 2008	Lokakuu 2007	Maaliskuu 2007
Varsinais-Suomen shp	1401	1 313	2 125	4 423
Satakunnan shp	379	336	235	390
Kanta-Hämeen shp	166	220	164	25
Pirkanmaan shp	1202	3 373	4 740	2 860
Päijät-Hämeen shp	110	81	475	303
Kymenlaakson shp	0	597	1 990	2 023
Etelä-Karjalan shp	1010	100	0	0
Etelä-Savon shp	0	0	0	0
Itä-Savon shp	0	0	0	0
Pohjois-Karjalan shp	0	79	1 240	1 419
Pohjois-Savon shp	71	13	243	263
Keski-Suomen shp	68	606	407	28
Etelä-Pohjanmaan shp	250	280	322	410
Vaasan shp	375	1 155	1 061	847
Keski-Pohjanmaan shp	513	198	160	0
Pohjois-Pohjanmaan shp	101	962	1 055	1 092
Kainuun shp	520	401	446	502
Länsi-Pohjan shp	108	39	237	158
Lapin shp	236	651	215	152
HUS	1131	1 377	2 598	10 447
Koko maa	7641	11 781	17 713	25 342

Kuinka moni on odottanut yli 6 kk suun terveydenhuollossa (2007 & 2008)?



Yli 6 kk suun terveydenhuollossa odottaneet / 1 000 as. terveyskeskuksissa sairaanhoitopiireittäin (2006, 2007 & 2008)?



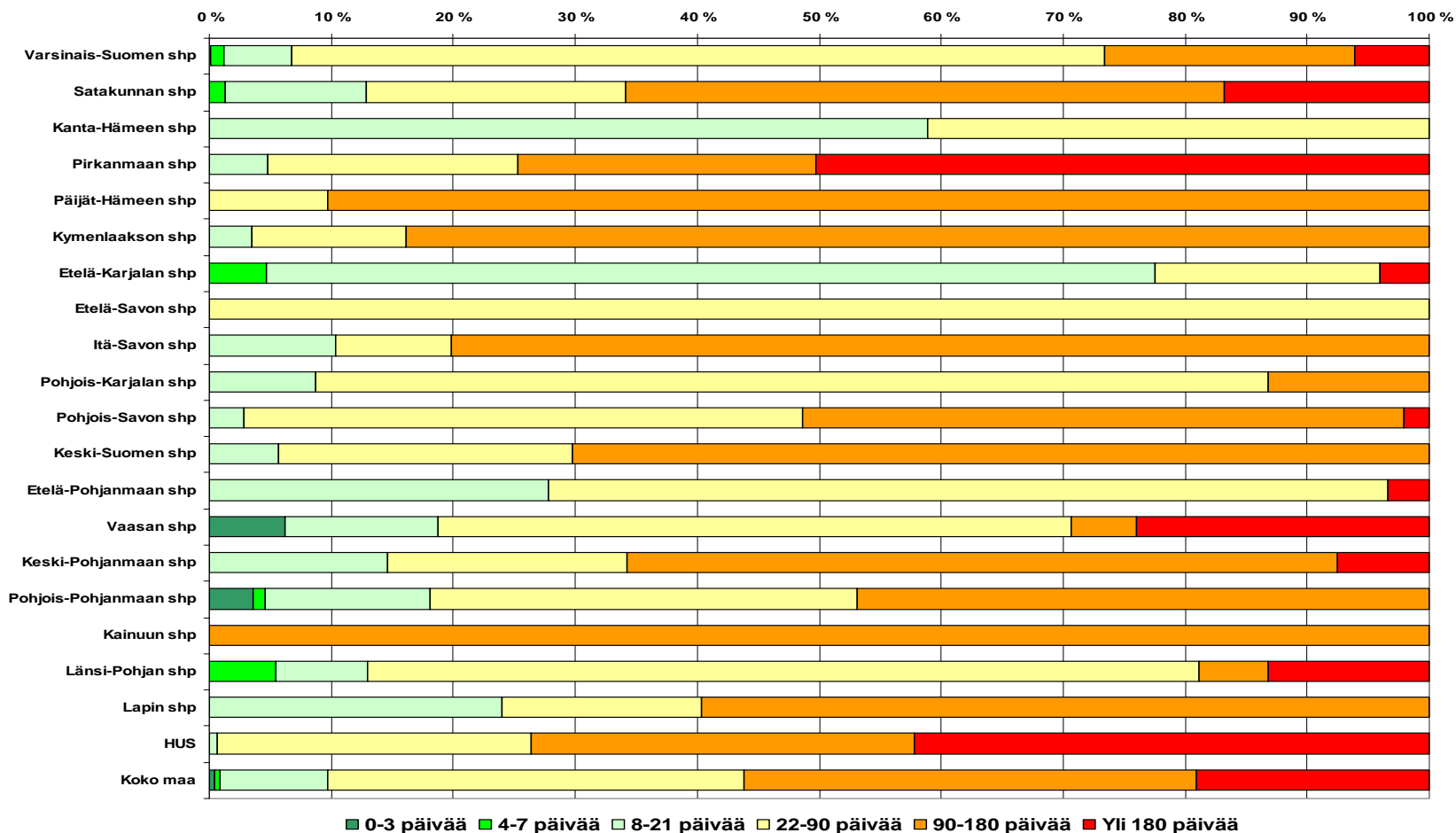
Miten pian pääsee hammaslääkärin vastaanotolle (ei-kiireellinen) (10/2008)?

(Vastausten jakautuminen terveyskeskusten väestömäärien suhteessa)

Sairaanhoidopiiri	0-3 päivää	4-7 päivää	8-21 päivää	22-90 päivää	90-180 päivää	Yli 180 päivää	Väestö vast. tk:ssa	Väestö terv.kesk.
Varsinais-Suomen shp	0 %	1 %	6 %	67 %	21 %	6 %	435380	450677
Satakunnan shp	0 %	1 %	11 %	21 %	49 %	17 %	248745	256430
Kanta-Hämeen shp	0 %	0 %	59 %	41 %	0 %	0 %	103713	171449
Pirkanmaan shp	0 %	0 %	5 %	20 %	24 %	50 %	428363	448668
Päijät-Hämeen shp	0 %	0 %	0 %	10 %	90 %	0 %	211317	211317
Kymenlaakson shp	0 %	0 %	3 %	13 %	84 %	0 %	171305	176445
Etelä-Karjalan shp	0 %	5 %	73 %	18 %	0 %	4 %	121536	131934
Etelä-Savon shp	0 %	0 %	0 %	100 %	0 %	0 %	95523	109153
Itä-Savon shp	0 %	0 %	10 %	9 %	80 %	0 %	58352	58352
Pohjois-Karjalan shp	0 %	0 %	9 %	78 %	13 %	0 %	150471	171567
Pohjois-Savon shp	0 %	0 %	3 %	46 %	49 %	2 %	232814	255341
Keski-Suomen shp	0 %	0 %	6 %	24 %	70 %	0 %	269029	270960
Etelä-Pohjanmaan shp	0 %	0 %	28 %	69 %	0 %	3 %	182482	187960
Vaasan shp	6 %	0 %	13 %	52 %	5 %	24 %	145240	174227
Keski-Pohjanmaan shp	0 %	0 %	15 %	20 %	58 %	8 %	77833	77833
Pohjois-Pohjanmaan shp	4 %	1 %	14 %	35 %	47 %	0 %	341404	380709
Kainuun shp	0 %	0 %	0 %	0 %	100 %	0 %	80218	80218
Länsi-Pohjan shp	0 %	5 %	7 %	68 %	6 %	13 %	65993	65993
Lapin shp	0 %	0 %	24 %	16 %	60 %	0 %	118083	119473
HUS	0 %	0 %	1 %	26 %	31 %	42 %	1413867	1477231
Koko maa	0 %	0 %	9 %	34 %	37 %	19 %	4951668	5275937

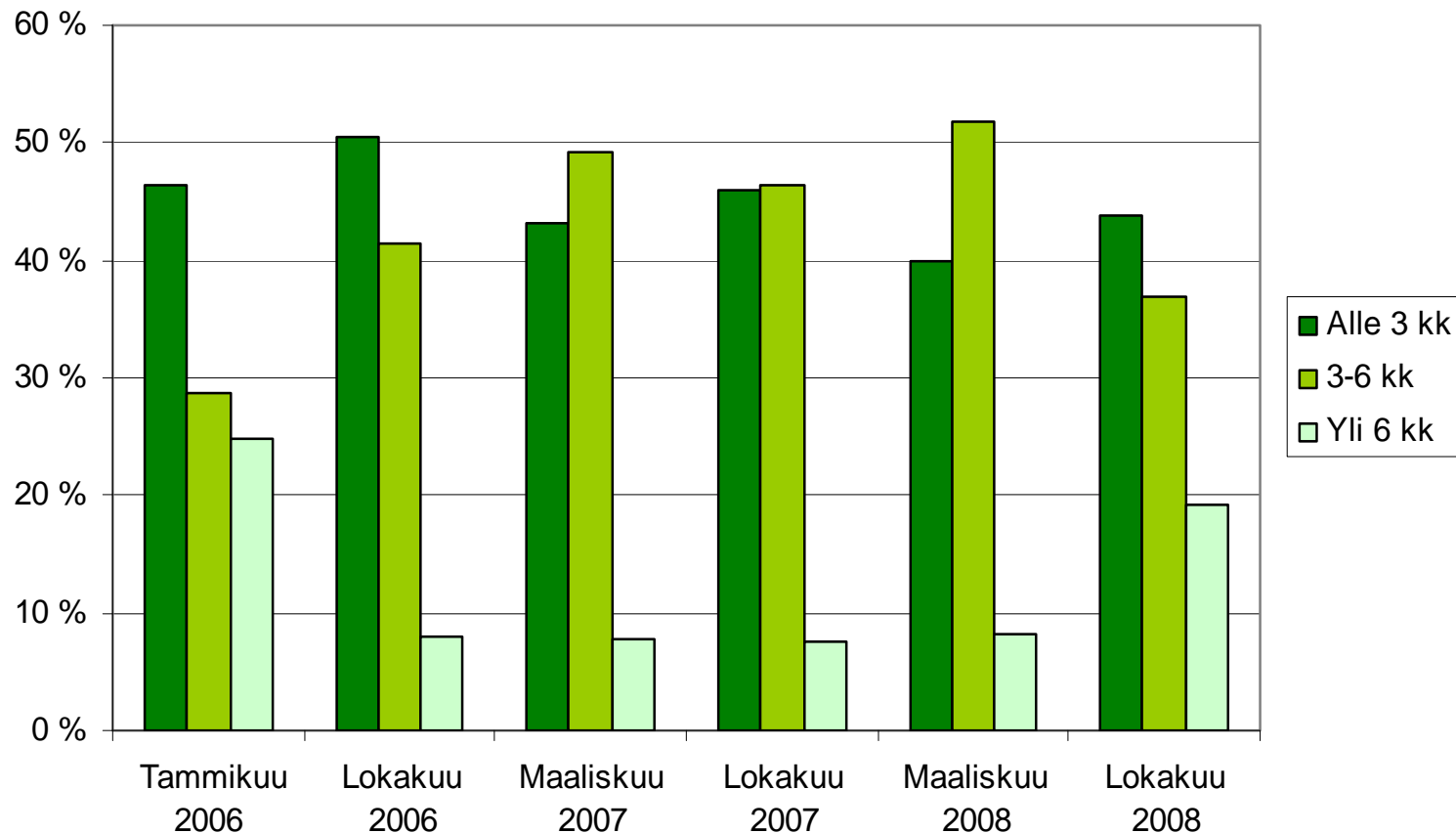
Miten pian pääsee hammaslääkärin vastaanotolle (ei-kiireellinen) (10/2008)?

(Vastausten jakautuminen terveyskeskusten väestömäärien suhteessa)



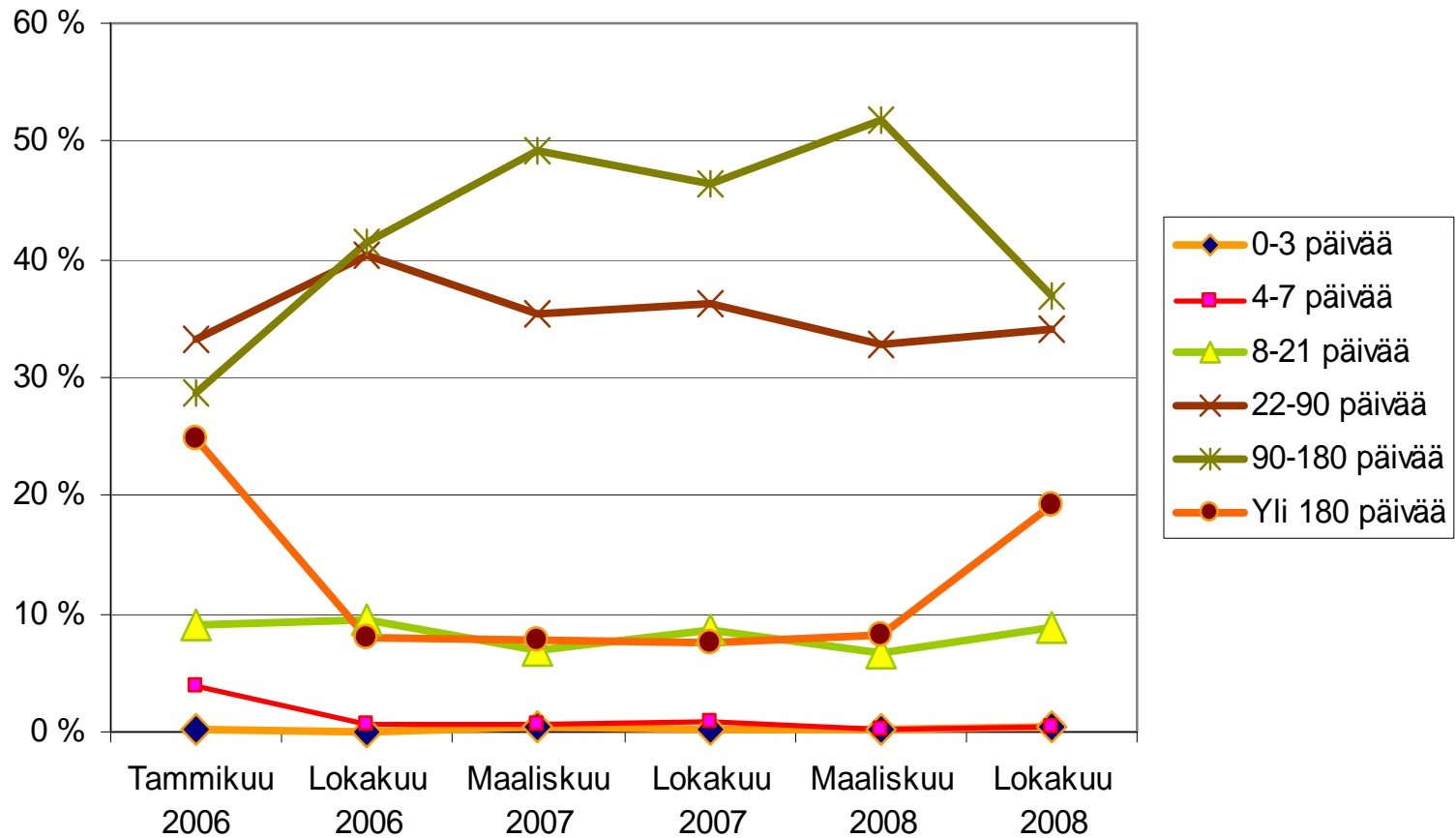
Keskimääräinen ei-kiireellinen hammaslääkärin vastaanotolle pääsyaika terveyskeskusten suun terveydenhuollon hoitoon pääsy kyselyissä

(Vastausten jakautuminen terveyskeskusten väestömäärien suhteessa)



Miten pian pääsee hammaslääkärin vastaanotolle (ei-kiireellinen)

Terveyskeskuskyselyiden tuloksia 2006–2008 (Vastausten jakautuminen terveyskeskusten väestömäärien suhteessa)



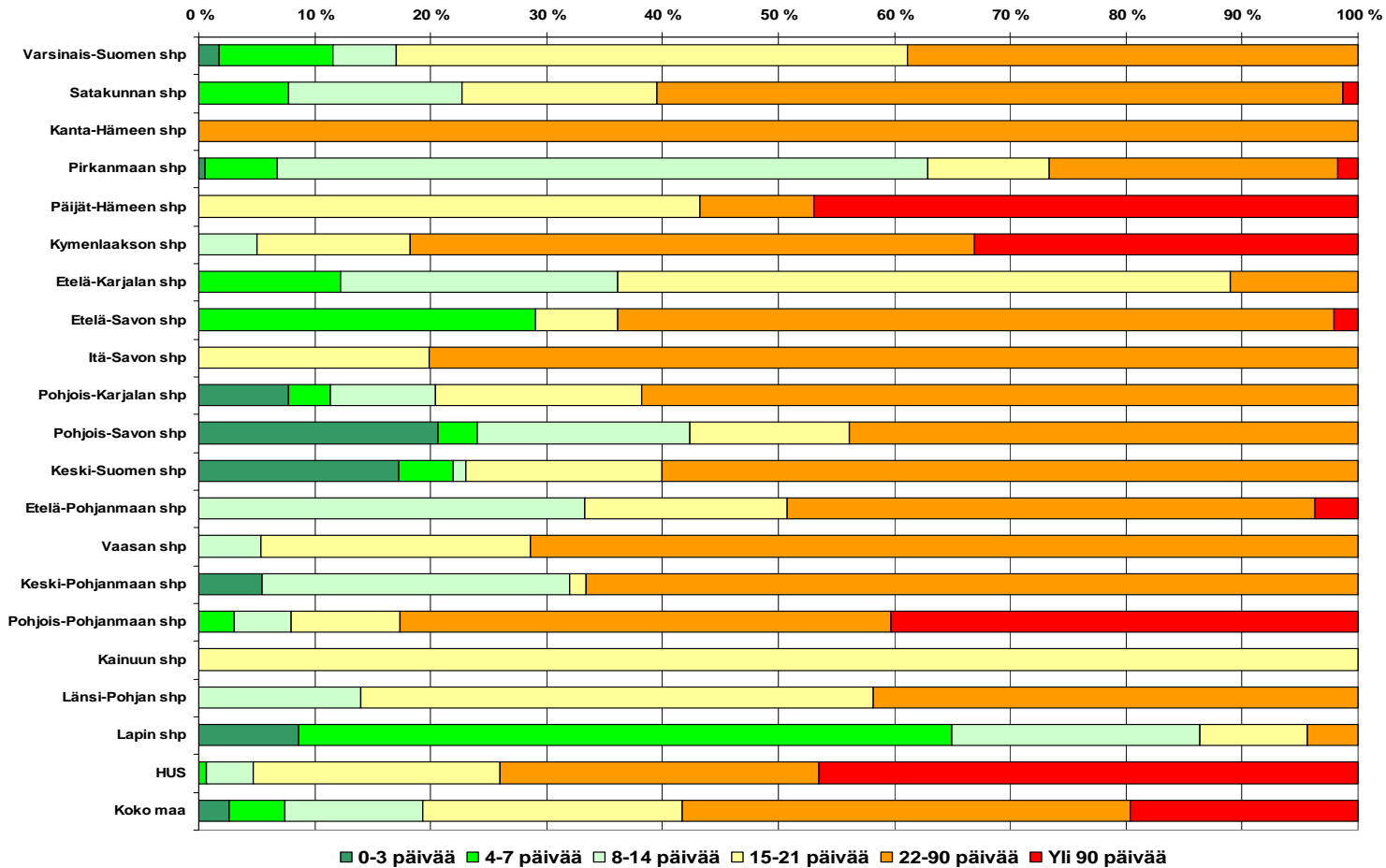
Miten pian pääsee suuhygienistin vastaanotolle (10/2008)?

(Vastausten jakautuminen terveyskeskusten väestömäärien suhteessa)

Sairaanhoidopiiri	0-3 päivää	4-7 päivää	8-14 päivää	15-21 päivää	22-90 päivää	Yli 90 päivää	Väestö vast. tk:ssa	Väestö terv.kesk.
Varsinais-Suomen shp	2 %	10 %	6 %	44 %	39 %	0 %	435380	450677
Satakunnan shp	0 %	8 %	15 %	17 %	59 %	1 %	248745	256430
Kanta-Hämeen shp	0 %	0 %	0 %	0 %	100 %	0 %	103713	171449
Pirkanmaan shp	1 %	6 %	56 %	10 %	25 %	2 %	424277	448668
Päijät-Hämeen shp	0 %	0 %	0 %	43 %	10 %	47 %	211317	211317
Kymenlaakson shp	0 %	0 %	5 %	13 %	49 %	33 %	165318	176445
Etelä-Karjalan shp	0 %	12 %	24 %	53 %	11 %	0 %	121536	131934
Etelä-Savon shp	0 %	29 %	0 %	7 %	62 %	2 %	95523	109153
Itä-Savon shp	0 %	0 %	0 %	20 %	80 %	0 %	58352	58352
Pohjois-Karjalan shp	8 %	4 %	9 %	18 %	62 %	0 %	146319	171567
Pohjois-Savon shp	21 %	3 %	18 %	14 %	44 %	0 %	232814	255341
Keski-Suomen shp	17 %	5 %	1 %	17 %	60 %	0 %	269029	270960
Etelä-Pohjanmaan shp	0 %	0 %	33 %	18 %	46 %	4 %	170349	187960
Vaasan shp	0 %	0 %	5 %	23 %	71 %	0 %	145240	174227
Keski-Pohjanmaan shp	5 %	0 %	27 %	1 %	67 %	0 %	68051	77833
Pohjois-Pohjanmaan shp	0 %	3 %	5 %	9 %	42 %	40 %	326704	380709
Kainuun shp	0 %	0 %	0 %	100 %	0 %	0 %	80218	80218
Länsi-Pohjan shp	0 %	0 %	14 %	44 %	42 %	0 %	62405	65993
Lapin shp	9 %	56 %	21 %	9 %	4 %	0 %	104416	119473
HUS	0 %	1 %	4 %	21 %	27 %	47 %	1408949	1477231
Koko maa	3 %	5 %	12 %	22 %	39 %	20 %	4878655	5275937

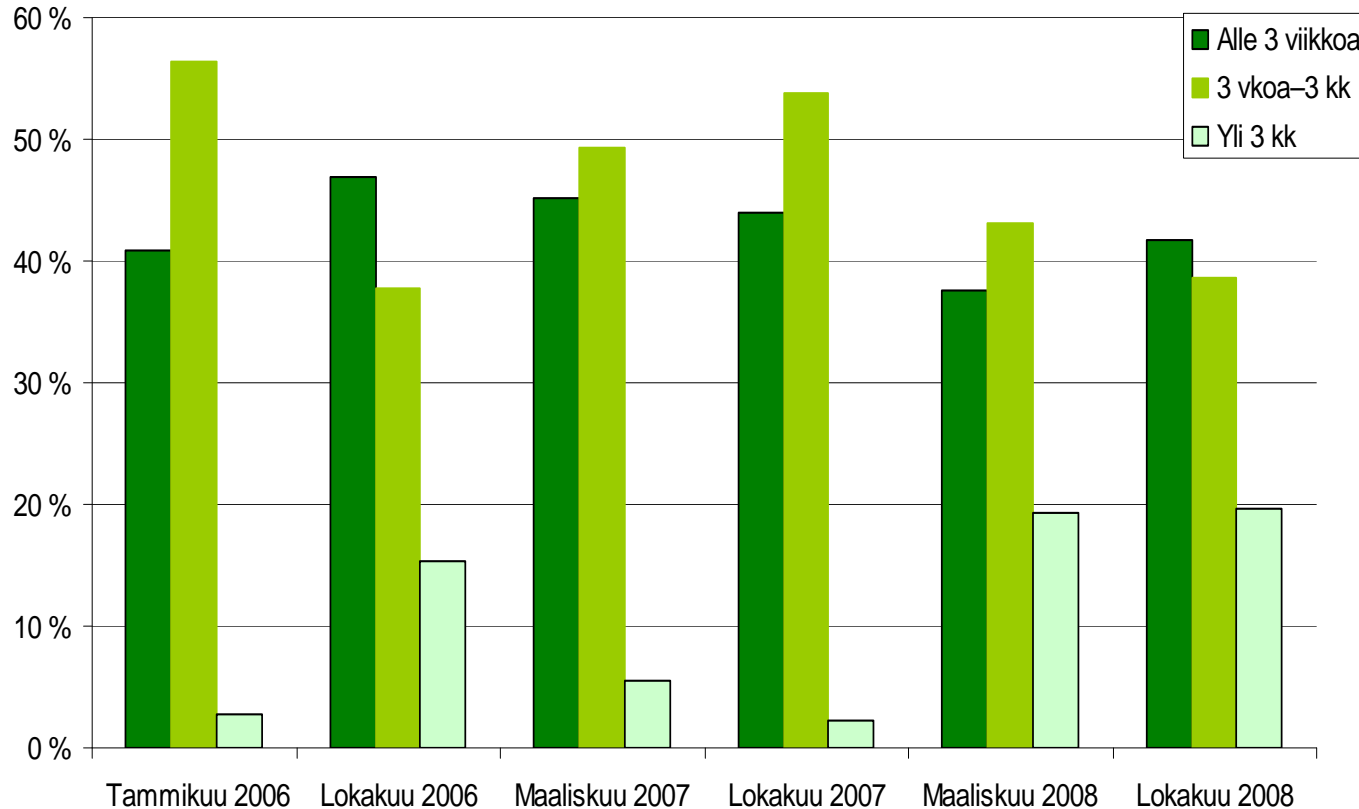
Miten pian pääsee suuhygienistin vastaanotolle (10/2008)?

(Vastausten jakautuminen terveyskeskusten väestömäärien suhteessa)



Keskimääräinen ei-kiireellinen suuhygienistin vastaanotolle pääsyaika terveyskeskusten suun terveydenhuollon hoitoon pääsy kyselyissä

(Vastausten jakautuminen terveyskeskusten väestömäärien suhteessa)



Miten on järjestetty päivystys lokakuussa 2008?

	Oma päivystys	Terveyskeskusten yhteispäivystys	Keskitetty seudullinen päiv. sairaalan kanssa	Yksityinen palvelu	Ei järjest. päivystystä	Vast. tk:t	Kaikki tk:t
Miten on järjestetty särkyvastaanotto (päivystys) virka-aikana arkipäivisin?							
Tk, lkm	98 %	1 %	0 %	1 %	0 %	194	232
Tk, väestö	100 %	0 %	0 %	0 %	0 %	4 906 320	232
Miten on järjestetty särkyvastaanotto (päivystys) virka-ajan ulkopuolella arkipäivisin?							
Tk, lkm	9 %	9 %	8 %	12 %	62 %	127	232
Tk, väestö	31 %	12 %	2 %	15 %	41 %	3 420 247	232
Miten on järjestetty särkyvastaanotto (päivystys) lauantaisin?							
Tk, lkm	11 %	27 %	45 %	3 %	14 %	190	232
Tk, väestö	36 %	20 %	37 %	1 %	5 %	4 907 915	232
Miten on järjestetty särkyvastaanotto (päivystys) sunnuntaisin?							
Tk, lkm	7 %	21 %	43 %	7 %	21 %	178	232
Tk, väestö	32 %	16 %	34 %	6 %	13 %	4 723 949	232

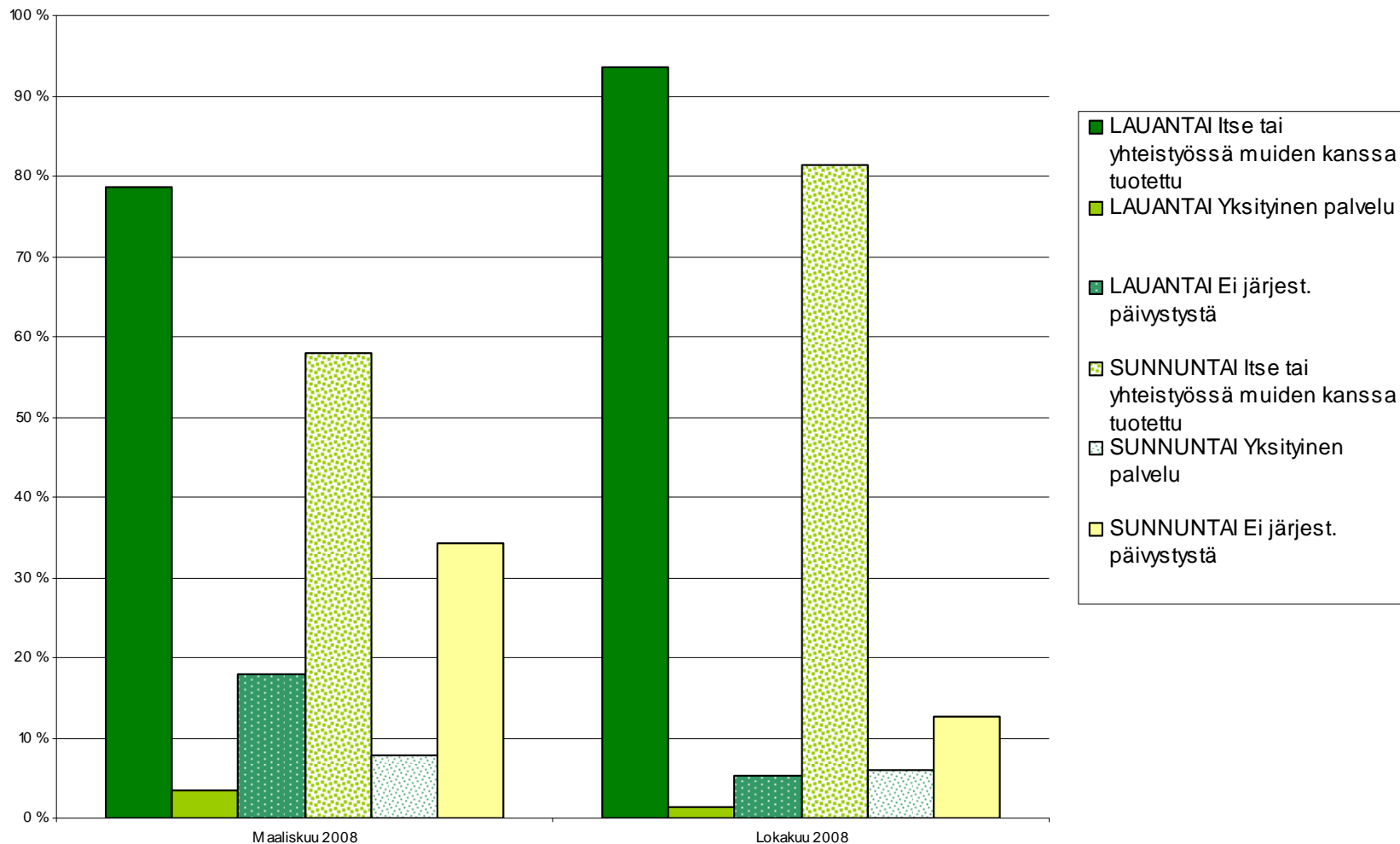
Miten on järjestetty päivystys viikonloppuisin lokakuussa 2008?

(Terveyskeskusten väestömäärien suhteessa)

	LAUANTAI			SUNNUNTAI		
	Itse tai yhteistyössä muiden kanssa tuotettu	Yksityinen palvelu	Ei järjest. päivystystä	Itse tai yhteistyössä muiden kanssa tuotettu	Yksityinen palvelu	Ei järjest. päivystystä
Varsinais-Suomen shp	100 %	0 %	0 %	100 %	0 %	0 %
Satakunnan shp	72 %	6 %	23 %	72 %	6 %	23 %
Kanta-Hämeen shp	100 %	0 %	0 %	100 %	0 %	0 %
Pirkanmaan shp	94 %	0 %	6 %	65 %	0 %	35 %
Päijät-Hämeen shp	90 %	0 %	10 %	71 %	0 %	29 %
Kymenlaakson shp	100 %	0 %	0 %	100 %	0 %	0 %
Etelä-Karjalan shp	100 %	0 %	0 %	100 %	0 %	0 %
Etelä-Savon shp	100 %	0 %	0 %	100 %	0 %	0 %
Itä-Savon shp	100 %	0 %	0 %	100 %	0 %	0 %
Pohjois-Karjalan shp	100 %	0 %	0 %	100 %	0 %	0 %
Pohjois-Savon shp	97 %	0 %	3 %	97 %	0 %	3 %
Keski-Suomen shp	100 %	0 %	0 %	100 %	0 %	0 %
Etelä-Pohjanmaan shp	85 %	0 %	15 %	40 %	0 %	60 %
Vaasan shp	100 %	0 %	0 %	100 %	0 %	0 %
Keski-Pohjanmaan shp	99 %	0 %	1 %	100 %	0 %	0 %
Pohjois-Pohjanmaan shp	86 %	2 %	12 %	84 %	3 %	13 %
Kainuun shp	100 %	0 %	0 %	0 %	0 %	100 %
Länsi-Pohjan shp	47 %	0 %	53 %	47 %	0 %	53 %
Lapin shp	61 %	0 %	39 %	57 %	0 %	43 %
HUS	97 %	3 %	0 %	79 %	18 %	3 %
Koko maa	93 %	1 %	5 %	81 %	6 %	13 %

Särkyvastaanoton järjestäminen viikonloppuisin

(maaliskuussa ja lokakuussa 2008) (Vastaukset terveyskeskusten väestömäärien suhteessa)



Vaikeuttaako henkilöstöpula hoitotakuun toteuttamista (10/2008)?

(Terveyskeskusten väestömäärien suhteessa)

Sairaanhoidopiiri	Ei	Kyllä, hammaslääk. osalta	Kyllä, suuhyg. osalta	Kyllä, hammashoit. osalta	Vastaaja
Varsinais-Suomen shp	6 %	94 %	69 %	54 %	435380
Satakunnan shp	11 %	89 %	1 %	0 %	248745
Kanta-Hämeen shp	7 %	93 %	50 %	34 %	103713
Pirkanmaan shp	18 %	82 %	4 %	17 %	428363
Päijät-Hämeen shp	57 %	43 %	24 %	0 %	211317
Kymenlaakson shp	3 %	97 %	32 %	5 %	171305
Etelä-Karjalan shp	39 %	58 %	52 %	0 %	121536
Etelä-Savon shp	76 %	24 %	2 %	0 %	95523
Itä-Savon shp	20 %	80 %	0 %	0 %	58352
Pohjois-Karjalan shp	36 %	68 %	12 %	12 %	150471
Pohjois-Savon shp	18 %	82 %	4 %	4 %	232814
Keski-Suomen shp	13 %	87 %	12 %	0 %	262997
Etelä-Pohjanmaan shp	23 %	77 %	45 %	0 %	182482
Vaasan shp	64 %	36 %	24 %	36 %	145240
Keski-Pohjanmaan shp	20 %	80 %	58 %	62 %	77833
Pohjois-Pohjanmaan shp	76 %	22 %	13 %	5 %	341404
Kainuun shp	0 %	100 %	100 %	0 %	80218
Länsi-Pohjan shp	81 %	0 %	6 %	19 %	65993
Lapin shp	17 %	83 %	53 %	8 %	118083
HUS	23 %	74 %	9 %	7 %	1413867
Koko maa	27 %	72 %	22 %	13 %	4945636

Ostaako terveyskeskus palveluja yksityiseltä palvelujen tuottajilta?

(Vastausten jakautuminen terveyskeskusten lukumäärien suhteessa)

	Kyllä, vuokratyövoimaa	Kyllä, hoitopalveluja	Kyllä, käytössä palveluseteli	Kyllä, jtk muuta	Ei
Varsinais-Suomen shp	26 %	43 %	0 %	17 %	13 %
Satakunnan shp	50 %	20 %	0 %	0 %	30 %
Kanta-Hämeen shp	75 %	25 %	0 %	0 %	0 %
Pirkanmaan shp	31 %	44 %	0 %	13 %	13 %
Päijät-Hämeen shp	60 %	40 %	0 %	0 %	0 %
Kymenlaakson shp	43 %	43 %	0 %	0 %	14 %
Etelä-Karjalan shp	25 %	50 %	0 %	13 %	13 %
Etelä-Savon shp	40 %	0 %	0 %	20 %	40 %
Itä-Savon shp	25 %	50 %	0 %	0 %	25 %
Pohjois-Karjalan shp	10 %	30 %	0 %	40 %	20 %
Pohjois-Savon shp	46 %	23 %	0 %	8 %	23 %
Keski-Suomen shp	36 %	43 %	0 %	14 %	7 %
Etelä-Pohjanmaan shp	33 %	42 %	0 %	17 %	8 %
Vaasan shp	14 %	14 %	0 %	14 %	57 %
Keski-Pohjanmaan shp	22 %	56 %	0 %	0 %	22 %
Pohjois-Pohjanmaan shp	4 %	46 %	0 %	25 %	25 %
Kainuun shp	100 %	0 %	0 %	0 %	0 %
Länsi-Pohjan shp	0 %	17 %	0 %	50 %	33 %
Lapin shp	23 %	15 %	0 %	31 %	31 %
HUS	36 %	30 %	3 %	24 %	6 %
Koko maa	29 %	35 %	0 %	17 %	18 %

Yhteenveto

- Lokakuussa 2008 tehtyyn selvitykseen vastasi määräaikaan mennessä 195 lihammaslääkärää. Keväällä 2008 toteutettuun kyselyyn saatiin vastaus 207 terveyskeskuksesta.
- Lain edellyttämä välitön yhteydensaanti toteutuu valtaosassa terveyskeskuksia (93 %).
- Myös hoidon tarpeen arviointi 3 arkipäivän kuluessa ja hoitoon pääsy 6 kuukaudessa toteutuvat suurimmassa osassa terveyskeskuksia.

Yhteenveto

- Yli 6 kuukautta odottavien potilaiden määrä on jatkanut vähenemistään.
- Kuitenkin suurempi osa väestöstä kuin edellisten kyselyjen aikana asuu alueella, missä uuden potilaan pääsy ei-kiireellisessä tilanteessa hammaslääkärille kestää yli 6 kuukautta. Muutos johtuu Helsingin tilanteen muutoksesta.
- Erityisesti hammaslääkäripulan arvioidaan vaikeuttavan hoitotakuun toteutumista. 72 % väestöstä asuu alueella, missä hammaslääkäripula vaikeuttaa hoitotakuun toteutumista.