

Hoitotakuun toteutuminen suun terveydenhuollossa terveyskeskuksissa

Kysely terveyskeskusten ylihammaslääkäreille,
maaliskuu 2008

Suun terveydenhuollon hoitotakuukysely maaliskuussa 2008, vastanneet terveyskeskukset sairaanhoitopiireittäin

Sairaanhoitopiiri	Väestö 31.12.2007	Terveyskeskukset, lkm 1.1.2008	Kyselyyn vastanneet terveyskeskukset, lkm	Vastanneiden osuus	Vastanneiden väestöosuus
Varsinais-Suomen shp	447 884	23	18	78 %	96 %
Satakunnan shp	256 430	11	10	91 %	97 %
Kanta-Hämeen shp	171 449	5	5	100 %	100 %
Pirkanmaan shp	448 668	19	17	89 %	98 %
Päijät-Hämeen shp	197 719	4	4	100 %	100 %
Kymenlaakson shp	176 445	6	6	100 %	100 %
Etelä-Karjalan shp	131 934	10	9	90 %	96 %
Etelä-Savon shp	106 638	8	4	50 %	80 %
Itä-Savon shp	64 422	3	3	100 %	100 %
Pohjois-Karjalan shp	171 567	12	12	100 %	100 %
Pohjois-Savon shp	255 341	14	13	93 %	98 %
Keski-Suomen shp	270 004	13	12	92 %	99 %
Etelä-Pohjanmaan shp	187 960	12	11	92 %	99 %
Vaasan shp	174 227	10	7	70 %	83 %
Keski-Pohjanmaan shp	77 833	8	8	100 %	100 %
Pohjois-Pohjanmaan shp	391 685	27	24	89 %	96 %
Kainuun shp	80 218	1	1	100 %	100 %
Länsi-Pohjan shp	65 993	6	6	100 %	100 %
Lapin shp	119 473	13	14	108 %	104 %
HUS	1 477 231	27	23	85 %	99 %
Koko maa	5 273 121	232	207	89 %	97 %

Miten toteutuu hoidon tarpeen arviointi kolmen arkipäivän kuluessa?

Terveyskeskuskyselyiden tuloksia 2005–2008 tuloksia. (Vastausten jakautuminen terveyskeskusten lukumäärän suhteessa)

	Elokuu 2005	Tammikuu 2006	Lokakuu 2006	Maaliskuu 2007	Lokakuu 2007	Maaliskuu 2008
toteutuu	81 %	87 %	88 %	83 %	90 %	88 %
ajoittain ongelmia	15 %	9 %	11 %	16 %	10 %	10 %
jatkuvia ongelmia	4 %	4 %	1 %	2 %	0 %	2 %

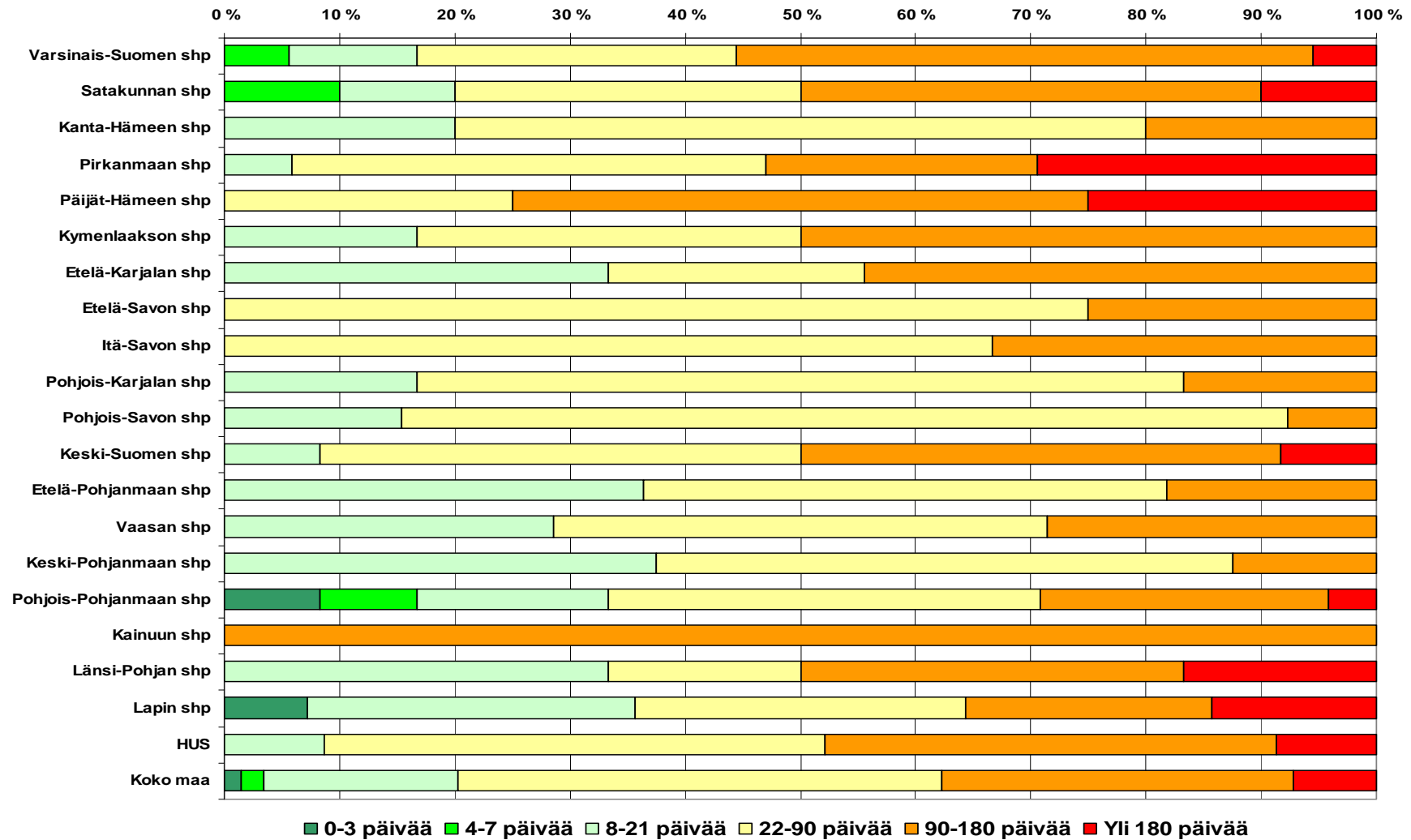
Toteutuuko hoitoon pääsy hoidon tarpeen perusteella kuuden kuukauden sisällä? Terveyskeskuskyselyiden tuloksia 2005–2008. (Vastausten jakautuminen terveyskeskusten lukumäärän suhteessa)

	Elokuu 2005	Tammikuu 2006	Lokakuu 2006	Maaliskuu 2007	Lokakuu 2007	Maaliskuu 2008
toteutuu	77 %	80 %	76 %	70 %	74 %	74 %
ajoittain ongelmia	11 %	12 %	11 %	18 %	16 %	17 %
jatkuvia ongelmia	12 %	8 %	13 %	13 %	10 %	9 %

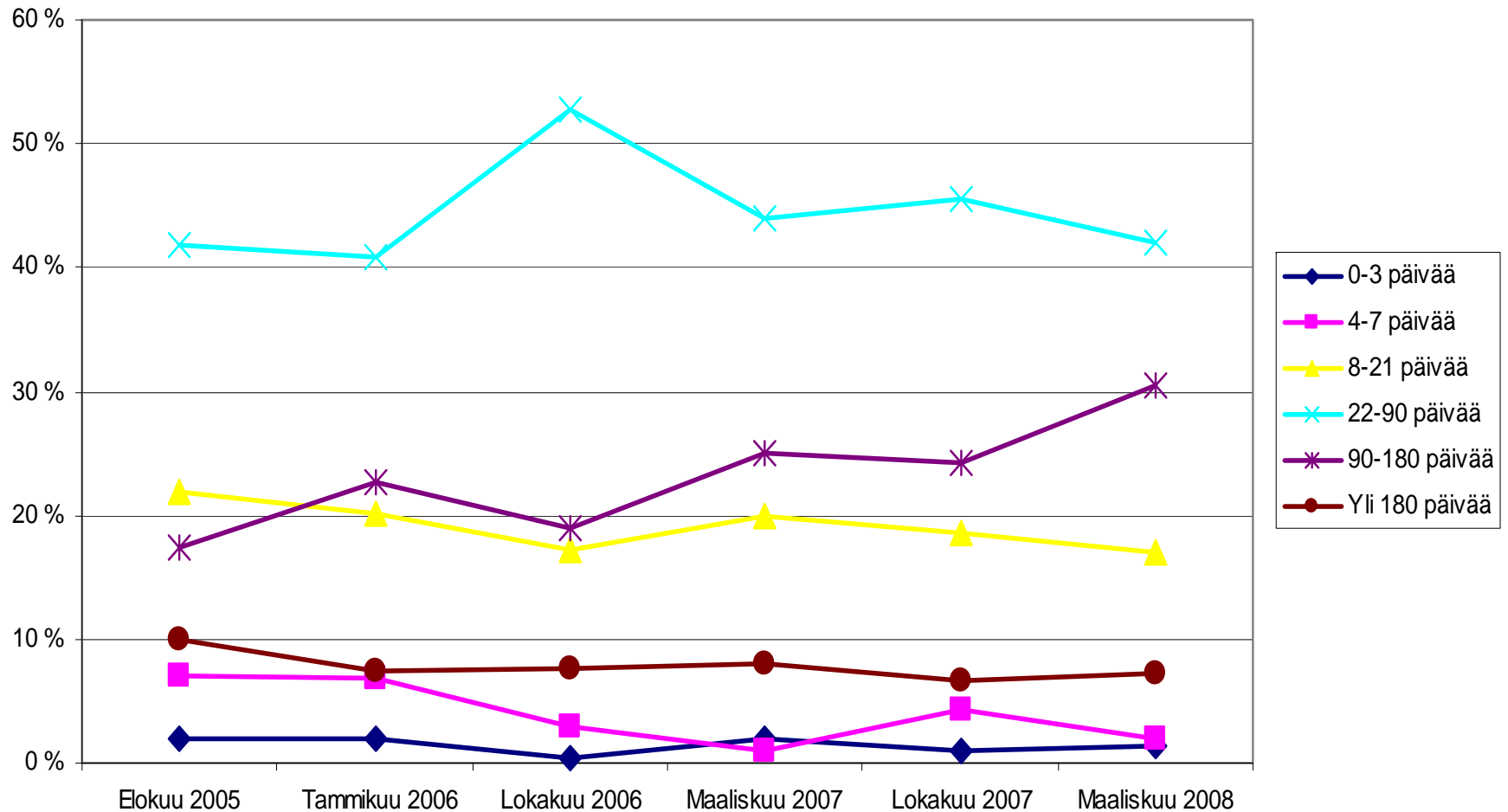
Toteutuuko hoitoon pääsy hoidon tarpeen perusteella kuuden kuukauden sisällä (03/2008)? (Vastausten jakautuminen terveyskeskusten lukumäärien suhteessa)

Sairaanhoitopiiri	Toteutuu	Ajoittain ongelmia	Jatkuvia ongelmia	Jatkuvia ongelmia, lkm	Vast. tk:t	Kaikki tk:t
Varsinais-Suomen shp	78 %	11 %	11 %	2	18	23
Satakunnan shp	90 %	0 %	10 %	1	10	11
Kanta-Hämeen shp	60 %	40 %	0 %	0	5	5
Pirkanmaan shp	47 %	24 %	29 %	5	17	19
Päijät-Hämeen shp	75 %	25 %	0 %	0	4	4
Kymenlaakson shp	100 %	0 %	0 %	0	6	6
Etelä-Karjalan shp	89 %	11 %	0 %	0	9	10
Etelä-Savon shp	100 %	0 %	0 %	0	4	8
Itä-Savon shp	67 %	33 %	0 %	0	3	3
Pohjois-Karjalan shp	75 %	17 %	8 %	1	12	12
Pohjois-Savon shp	92 %	8 %	0 %	0	13	14
Keski-Suomen shp	75 %	25 %	0 %	0	12	13
Etelä-Pohjanmaan shp	73 %	18 %	9 %	1	11	12
Vaasan shp	57 %	29 %	14 %	1	7	10
Keski-Pohjanmaan shp	63 %	38 %	0 %	0	8	8
Pohjois-Pohjanmaan shp	92 %	4 %	4 %	1	24	27
Kainuun shp	100 %	0 %	0 %	0	1	1
Länsi-Pohjan shp	83 %	17 %	0 %	0	6	6
Lapin shp	57 %	21 %	21 %	3	14	13
HUS	57 %	30 %	13 %	3	23	27
Koko maa	74 %	17 %	9 %	18	207	232

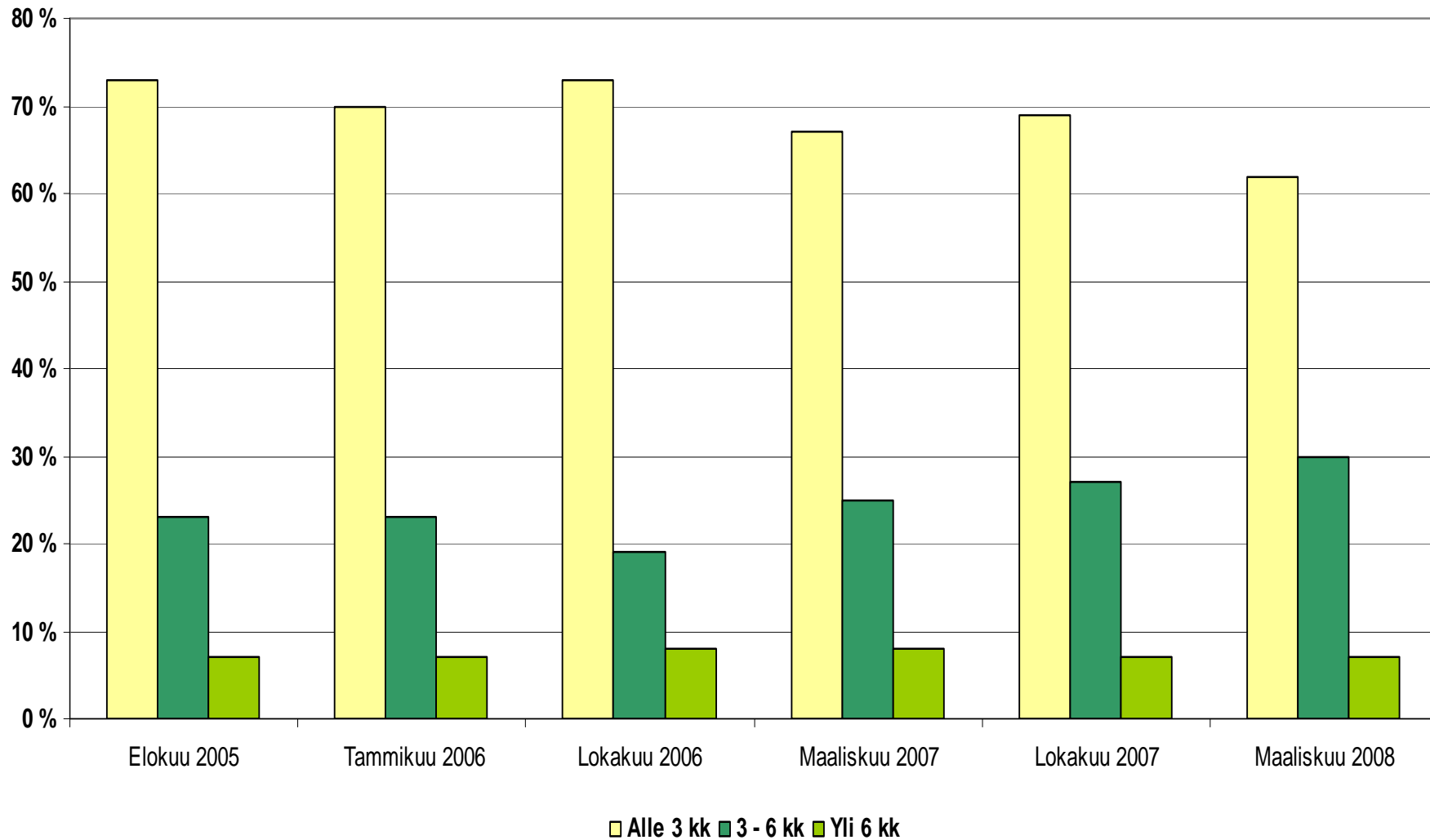
Miten pian pääsee hammaslääkärin vastaanotolle (ei-kiireellinen) (03/2008)? (Vastausten jakautuminen sairaanhoitopiirialueittain terveyskeskusten lukumäärän suhteessa)



Miten pian pääsee hammaslääkärin vastaanotolle (ei-kiireellinen) (03/2008)? (Vastausten jakautuminen sairaanhoitopiirialueittain terveyskeskusten lukumäärän suhteessa)

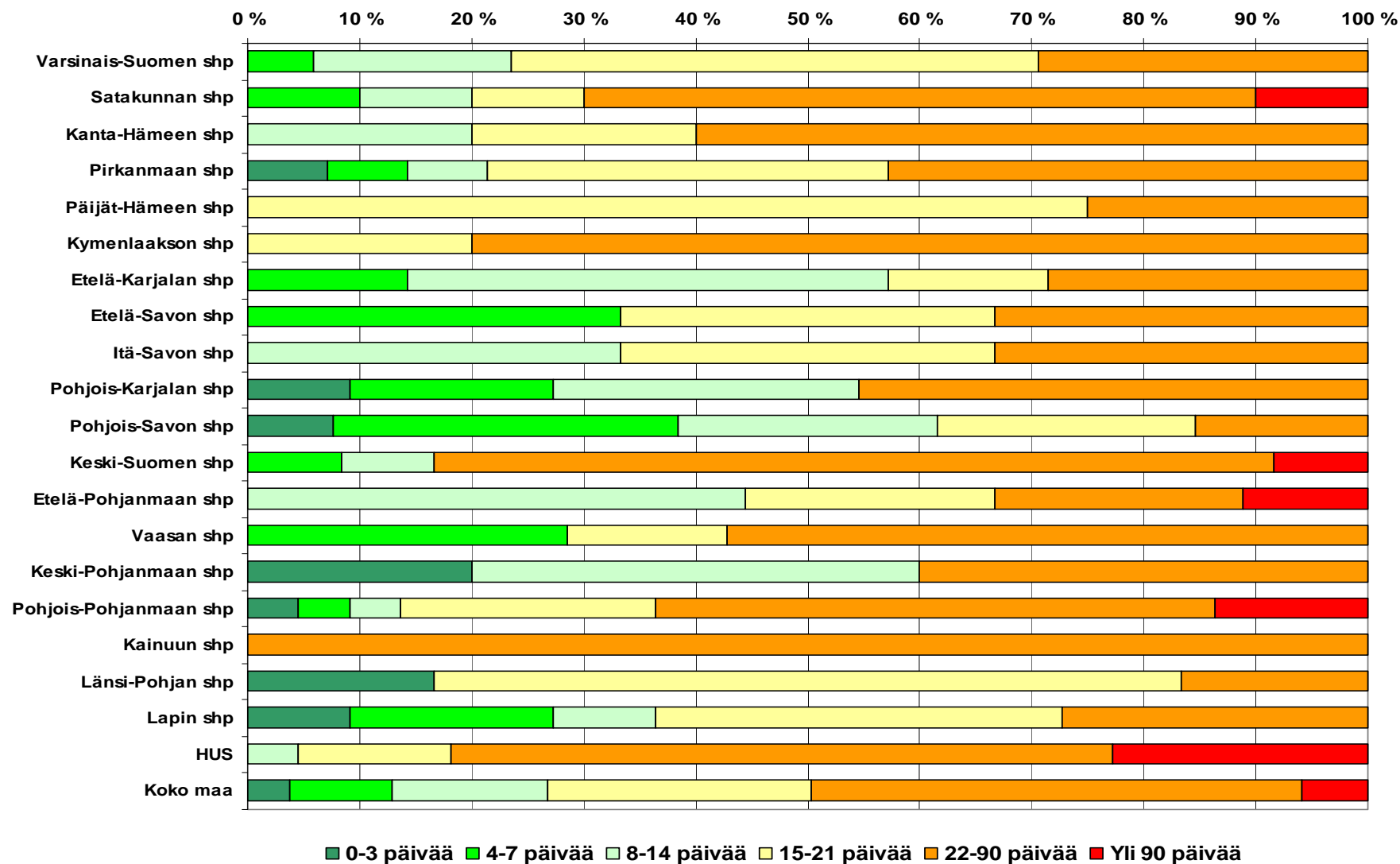


Keskimääräinen ei-kiireellinen hammaslääkärin vastaanotolle pääsyaika terveyskeskusten suun terveydenhuollon hoitoon pääsy kyselyissä

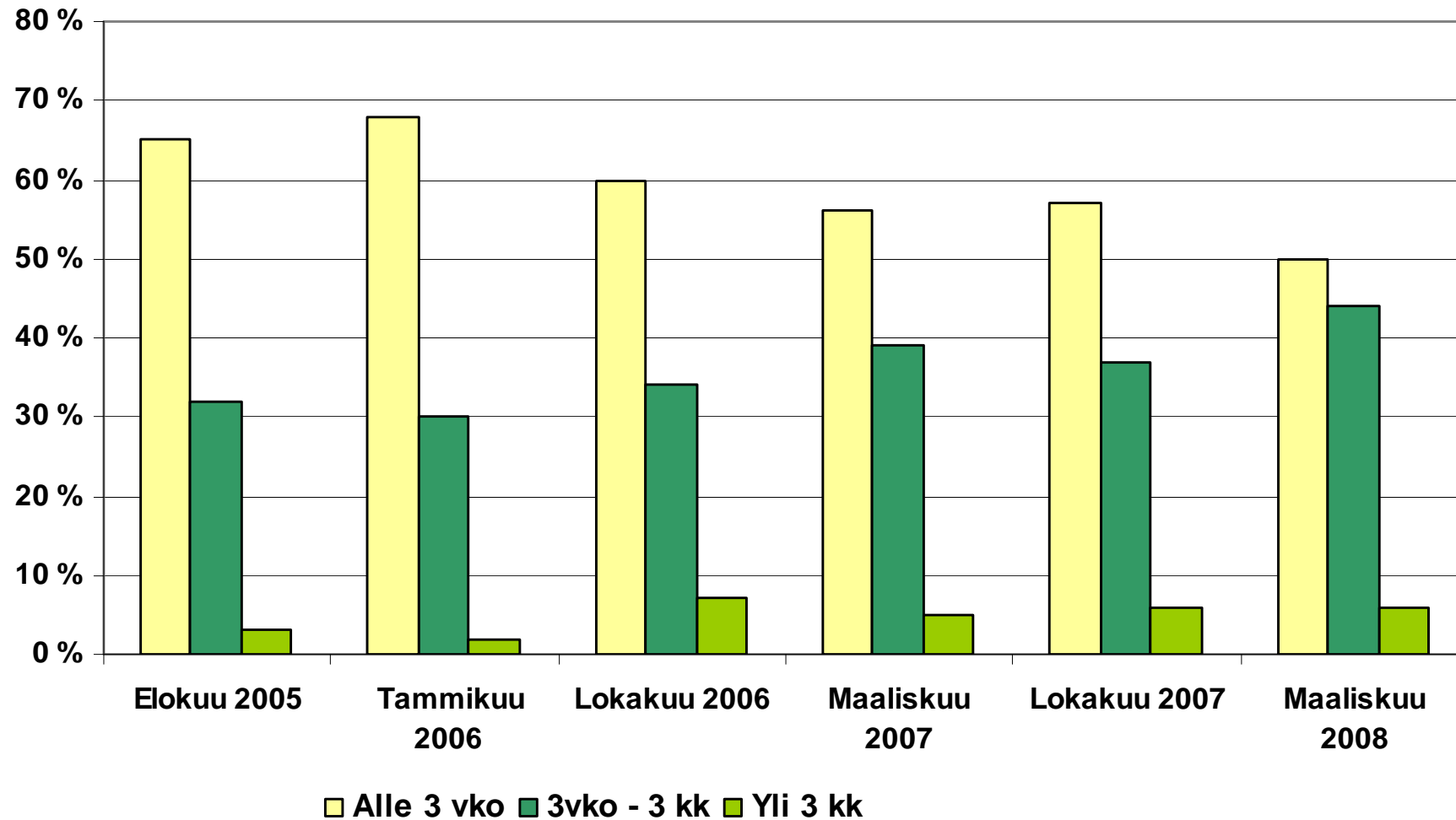


Miten pian pääsee suuhygienistin vastaanotolle (03/2008)?

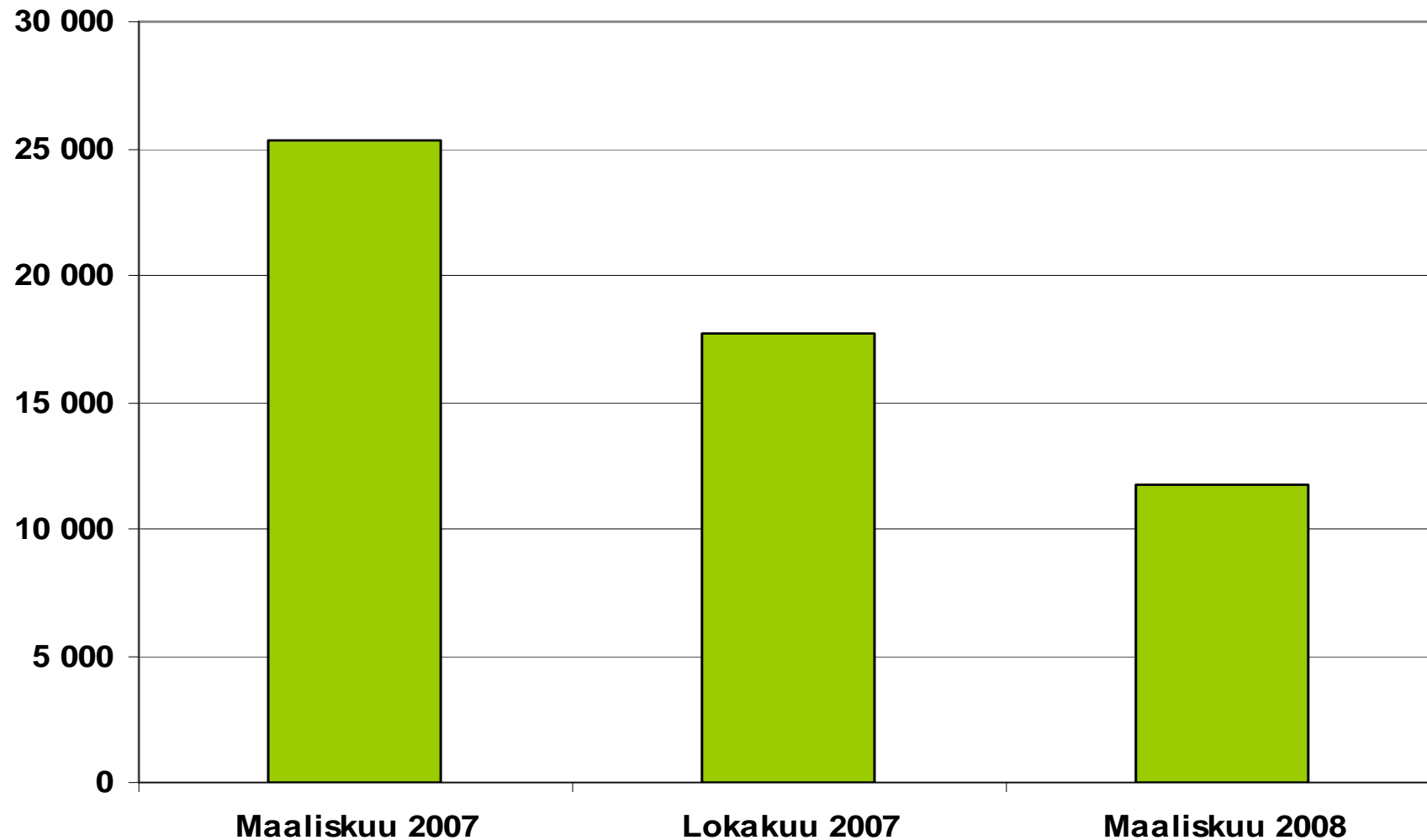
(Vastausten jakautuminen sairaanhoitopiirialueittain terveyskeskusten lukumäärän suhteessa)



Keskimääräinen ei-kiireellinen suuhygienistin vastaanotolle pääsyaika terveyskeskusten suun terveydenhuollon hoitoon pääsy kyselyissä



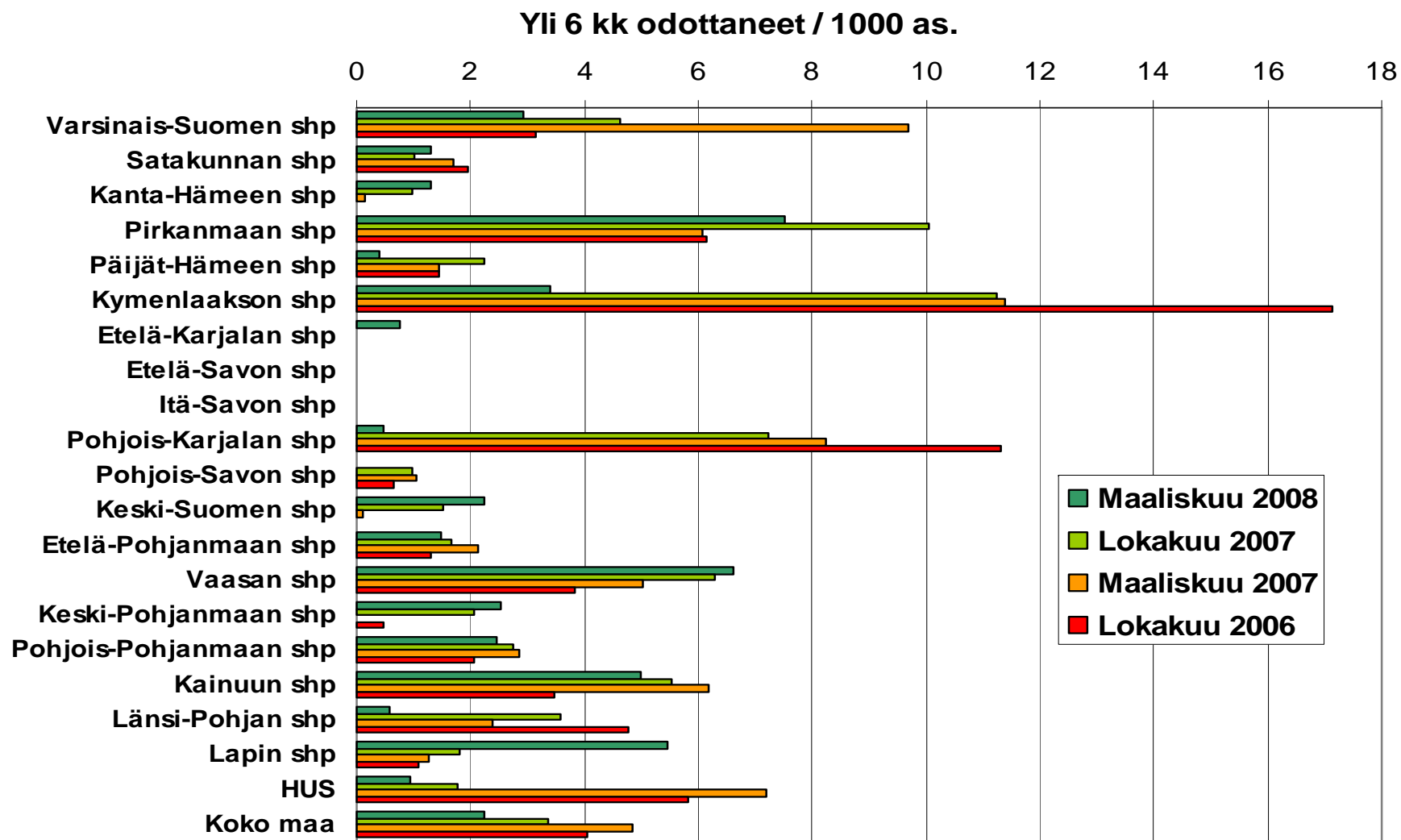
Kuinka moni on odottanut yli 6kk suun terveydenhuollossa (2007 & 2008)?



Kuinka moni on odottanut yli 6kk suun terveydenhuollossa (2007 & 2008)?

	Maaliskuu 2008	Lokakuu 2007	Maaliskuu 2007
Varsinais-Suomen shp	1 313	2 125	4 423
Satakunnan shp	336	235	390
Kanta-Hämeen shp	220	164	25
Pirkanmaan shp	3 373	4 740	2 860
Päijät-Hämeen shp	81	475	303
Kymenlaakson shp	597	1 990	2 023
Etelä-Karjalan shp	100	0	0
Etelä-Savon shp	0	0	0
Itä-Savon shp	0	0	0
Pohjois-Karjalan shp	79	1 240	1 419
Pohjois-Savon shp	13	243	263
Keski-Suomen shp	606	407	28
Etelä-Pohjanmaan shp	280	322	410
Vaasan shp	1 155	1 061	847
Keski-Pohjanmaan shp	198	160	0
Pohjois-Pohjanmaan shp	962	1 055	1 092
Kainuun shp	401	446	502
Länsi-Pohjan shp	39	237	158
Lapin shp	651	215	152
HUS	1 377	2 598	10 447
Koko maa	11 781	17 713	25 342

Yli 6 kk hammashoitoa odottaneet/1 000 as. terveyskeskuksissa sairaanhoitopiireittäin (2006, 2007 & 2008)



Terveyskeskukset, joissa on eniten yli 6 kk jonottaneita potilaita maaliskuussa 2008, ja muutokset lokakuuhun 2007 verrattuna

Terveyskeskus	Yli 6 kk jonottaneet (lkm) 3/2008	Yli 6 kk jonottaneet (lkm) 10/2007	Muutos
Tampereen terveyskeskus	2600	3289	- 689
Raision terveyskeskus	1168	846	+ 322
Äänekosken terveyskeskus	606	407	+ 199
Kouvolan seudun ktt ky.	597	1990	- 1393
Kyrönmaan terveyskeskus ky	595	541	+ 54
Maalahti-Kornäsin terveyskeskus	560	520	+ 40
Sipoon terveyskeskus	493	0	+ 493
Ikaalisen terveyskeskus	480	520	- 40
Kainuun maakunta-ky	401	446	- 45
Mäntsälän terveyskeskus	394	632	- 238
Oulaisten ktt ky	389	0	+ 389
Euran terveyskeskus	257	235	+ 22
Siuntion terveyskeskus	254	200	+ 54
Kurikan Terveyskeskus	240	140	+ 100
Janakkalan terveyskeskus	220	109	+ 111
Muonion-Enontekiön ktt ky	220	0	+ 220
Mynämäen terveyskeskus	199
Kruunupyyn terveyskeskus	170	160	+ 10
Hämeenkyrön terveyskeskus	126	134	- 8
Kirkkonummen terveyskeskus	114	299	- 185

Miten on järjestetty päivystys maaliskuussa 2008?

	Oma päivystys	Terveyskeskusten yhteispäivystys	Keskitetty seudullinen päiv. sairaalan kanssa	Yksityinen palvelu	Ei järjest. päivystystä	Vast. tk:t	Kaikki tk:t
Miten on järjestetty särkyvastaanotto (päivystys) virka-aikana arkipäivisin?							
Tk, lkm	98 %	1 %	0 %	0 %	0 %	207	232
Tk, väestö	99 %	0 %	0 %	0 %	0 %	5 139 251	5 273 121
Miten on järjestetty särkyvastaanotto (päivystys) virka-ajan ulkopuolella arkipäivisin?							
Tk, lkm	8 %	3 %	8 %	8 %	74 %	207	232
Tk, väestö	23 %	1 %	2 %	5 %	69 %	5 139 251	5 273 121
Miten on järjestetty särkyvastaanotto (päivystys) lauantaisin?							
Tk, lkm	11 %	58 %	10 %	3 %	18 %	207	232
Tk, väestö	34 %	48 %	8 %	2 %	8 %	5 139 251	5 273 121
Miten on järjestetty särkyvastaanotto (päivystys) sunnuntaisin?							
Tk, lkm	4 %	43 %	11 %	8 %	34 %	207	232
Tk, väestö	28 %	34 %	9 %	6 %	24 %	5 139 251	5 273 121

Miten on järjestetty päivystys viikonloppuisin maaliskuussa 2008?

	LAUANTAI			SUNNUNTAI		
	Itse tai yhteistyössä muiden kanssa tuotettu	Yksityinen palvelu	Ei järjest. päivystäystä	Itse tai yhteistyössä muiden kanssa tuotettu	Yksityinen palvelu	Ei järjest. päivystäystä
Varsinais-Suomen shp	100 %	0 %	0 %	100 %	0 %	0 %
Satakunnan shp	60 %	10 %	30 %	60 %	10 %	30 %
Kanta-Hämeen shp	100 %	0 %	0 %	80 %	0 %	20 %
Pirkanmaan shp	59 %	0 %	41 %	13 %	0 %	88 %
Päijät-Hämeen shp	75 %	0 %	25 %	50 %	0 %	50 %
Kymenlaakson shp	100 %	0 %	0 %	100 %	0 %	0 %
Etelä-Karjalan shp	89 %	11 %	0 %	22 %	11 %	67 %
Etelä-Savon shp	100 %	0 %	0 %	100 %	0 %	0 %
Itä-Savon shp	67 %	0 %	33 %	67 %	0 %	33 %
Pohjois-Karjalan shp	100 %	0 %	0 %	92 %	0 %	8 %
Pohjois-Savon shp	92 %	0 %	8 %	92 %	0 %	8 %
Keski-Suomen shp	75 %	0 %	25 %	67 %	0 %	33 %
Etelä-Pohjanmaan shp	91 %	0 %	9 %	18 %	9 %	73 %
Vaasan shp	86 %	0 %	14 %	43 %	0 %	57 %
Keski-Pohjanmaan shp	100 %	0 %	0 %	100 %	0 %	0 %
Pohjois-Pohjanmaan shp	67 %	8 %	25 %	63 %	8 %	29 %
Kainuun shp	100 %	0 %	0 %	0 %	0 %	100 %
Länsi-Pohjan shp	17 %	0 %	83 %	17 %	0 %	83 %
Lapin shp	46 %	0 %	54 %	31 %	0 %	69 %
HUS	83 %	13 %	4 %	36 %	50 %	14 %
Koko maa	79 %	3 %	18 %	58 %	8 %	34 %

Henkilöstöpula vaikeuttaa hoitotakuun toteutumista (10/2006, 03/2007, 10/2007 & 03/2008)

