

LENE-menetelmä koulun alkuvaiheen pulmien ennakoinnissa

Riitta Valtonen

Lene

Leikki-ikäisen lapsen neurologinen arvio

- neuvolan terveydenhoitajien ja lääkäreiden työväline lapsen kehityksen arvioinnissa ja seurannassa
- kehitetty PKKS:n lastenneurologisessa työryhmässä yhteistyössä terveydenhoitajien kanssa 1995-1999
- vie aikaa lapsesta ja iästä riippuen 20-60 min
- sisältää arviot 2½ - 3-, 4-, 5- ja 6-vuotiaille
- 5-v. tarkastus perinteisesti keskeinen, suositus aikaistaa tehostettu tarkastus 4. ikävuoteen, varsinkin jos lähisuvussa oppimisvaikeuksia
- Lene on laaja, mutta ei kattava arvio lapsen kehityksestä
- yhteistyö vanhempien ja päivähoidon kanssa
- erilaiset kyselylomakkeet sosioemotionaalista kehityksestä lisäksi (esim. Viivi)
- jatkotutkimukset varmistava ongelmien olemassaolon, laadun ja laajuuden
- myynti: Niilo Mäki Instituutti



Kuka tarvitsee erityistä tukea?

- kehityksen ongelmien syyt monitahoisia ja toisiinsa kietoutuvia
- varhaiset kehityksen viiveet melko tavallisia: Mitkä korjaantuvat itsestään?
- suurin osa pitkäkestoisista ongelmista jo varhain päällekkäistyviä ja herkästi kumuloituvia
- lievistä, kapea-alaisista ongelmista osa korjaantuu itsestään, osa laajenee vähitellen, osa tulee esille myöhemmin kouluvuosina
- erityyppisten riskitekijöiden (biologiset, neurokognitiiviset, psykososiaaliset) kokonaismäärä usein paras kehityksen kokonaissuunnan ennustaja

Seulonta, arviointi, ennaltaehkäisy

- Kehityksen ongelmien seulonta vai ennaltaehkäisy
 - todetaan sillä hetkellä havaittavissa oleva viive
 - ennakoidaan tulevia ongelmia tunnettujen riskitekijöiden valossa
- portaittainen malli kehityksen tukemisessa
 - kaikkiin lapsiin kohdistuva kehityksen ja oppimisen tuki
 - kohonnut oppimisvaikeuksien riski: tukitoimet arkeen, päivähoitoon
 - lapset, jotka tarvitsevat varsinaisia kuntouttavia toimia
- terveydenhoitajien koulutus oppimisvaikeuksien tunnistamisessa
- vanhempien, neuvolan, päivähoidon ja koulun yhteistyö

Arviointi Lenessä

- Lenessä arvioidaan: aistitoiminnot, karkea- ja hienomotoriikka, vuorovaikutus, tarkkaavaisuus, kielellinen kehitys, visuaalinen hahmottaminen, luki-valmiudet (6-v.), leikki ja omatoimisuus (3-4 -v.)
- laadullinen ja/tai suoriutumiseen perustuva arviointi:
 - 0** = normaalirajoissa oleva suoriutuminen / käyttäytyminen
 - 1** = lievää poikkeavuutta, epäily viiveisestä kehityksestä
 - 2** = selvää poikkeavuutta / viivettä kehityksessä
 - K** = kieltäytyminen
- kehityksen alueista muodostetaan **kokonaisarviot** (arviointi 0, 1, 2): harkinta jatkotutkimusten tarpeesta

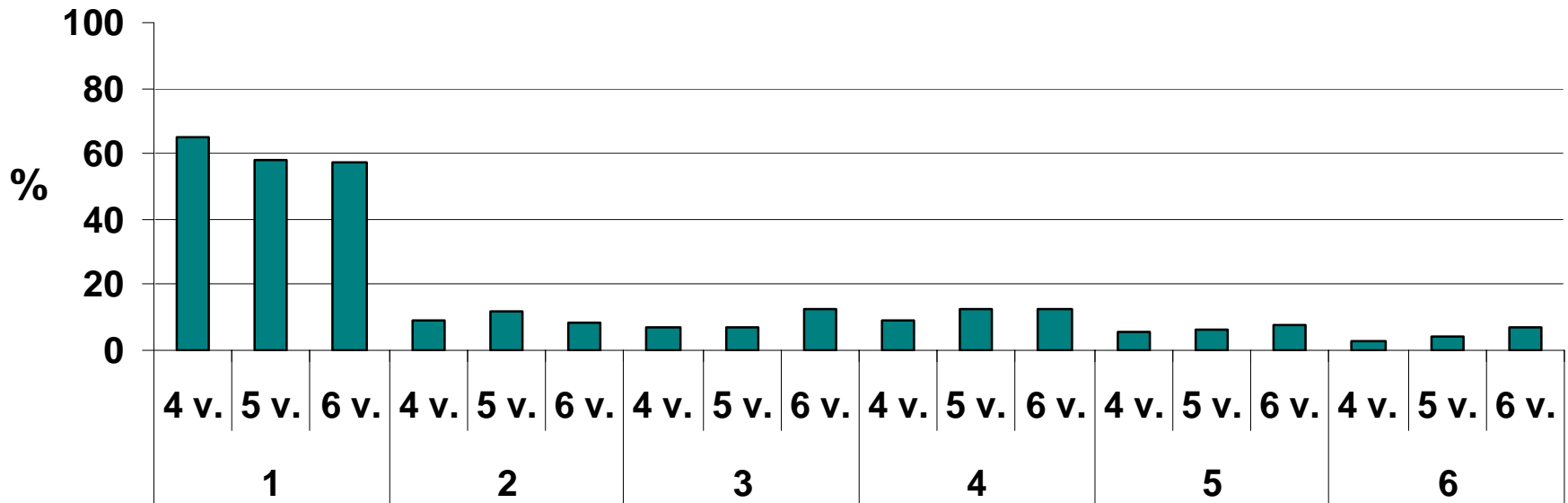
Lenen kehitys- ja tutkimustyö

- pilottitutkimukset (psykologian gradu –töitä) v. 96-98
- 1. kokeiluversio 1997, nykyinen versio 1999
- seurantatutkimus 2001-2005 Pohjois-Karjalassa:
 - seuranta Leneä käyttäen 4- (n=434), 5- (n=412) ja 6-vuotiaana (n=394) 16:ssa neuvolassa, opettajan arvio 1. luokan keväällä (n=283)
 - terveydenhoitajien koulutus ja työnohjaus

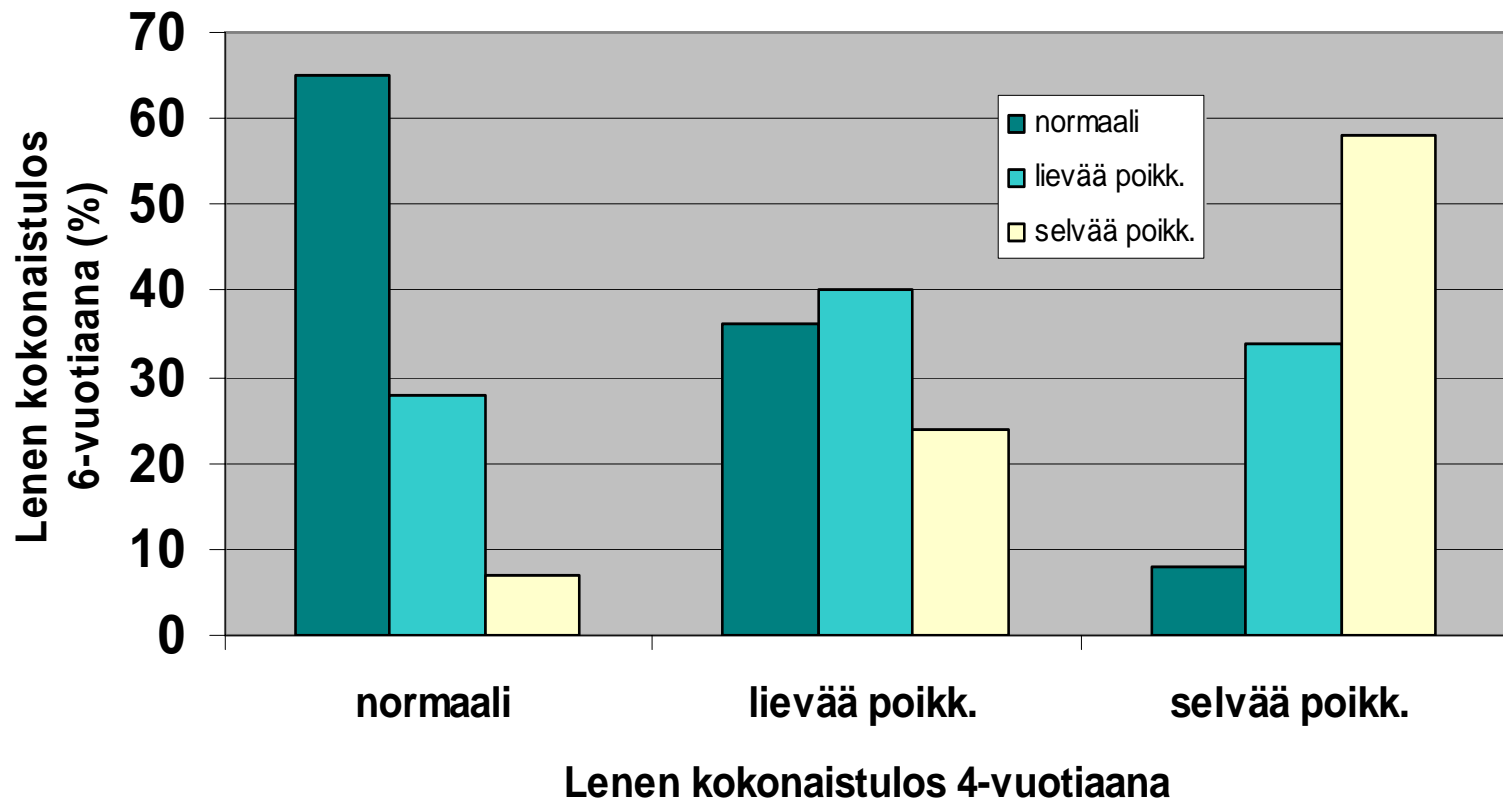
Kehityksen ongelmien esiintyvyys

Lenen kriteereillä 4-, 5- ja 6-vuotiaana

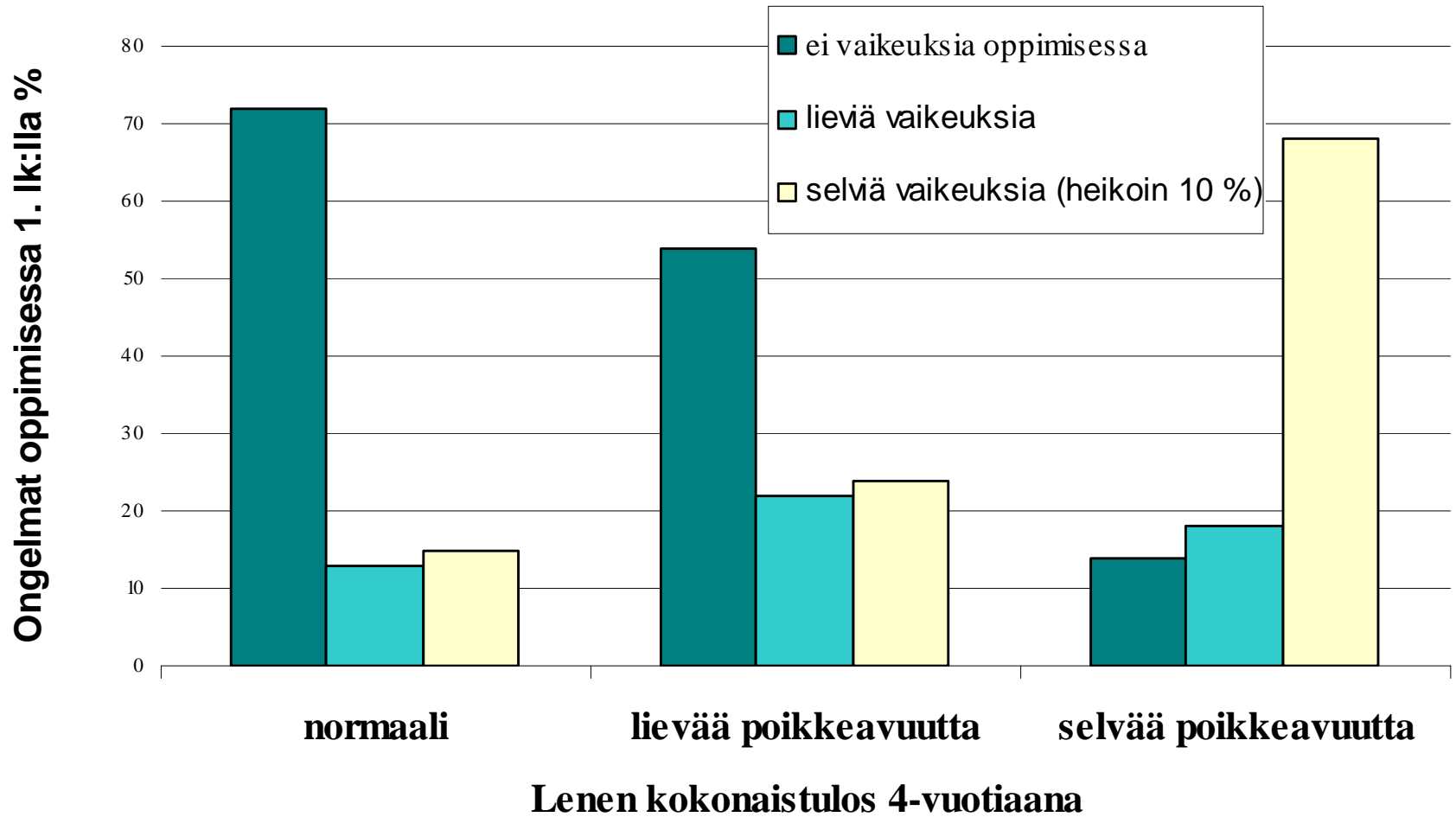
- 1 = kaikilla kehityksen alueilla normaali arvio: 57 - 66 %
- 2 = lievää poikkeavuutta ("ykkösiä"): 8.7 – 11.6 %
- 3 = yksittäinen selvä poikkeavuus ("kakkonen"): 7 – 12.6 % %
- 4 = yksittäinen selvä poikkeavuus. ja lisäksi lievää poikk.: 8.8 -12.9 %
- 5 = selvää poikkeavuutta kahdella alueella: 5.8 – 7.7 %
- 6 = selvää poikkeavuutta vähintään kolmella alueella: 3 – 6.7 %



Kehityksen ongelmien pysyvyys 4-6 ikävuoden välillä



Oppimisen ongelmat 1. luokalla 4-vuotiaiden Lene-ryhmissä



Lene koulun alkuvaiheen pulumien ennakoinnissa

- Lene toimii riittävän hyvin koulun alkuvaiheen pulmien ja lisätutkimusten tarpeen tunnistamisessa
- normaalirajoissa jatkuva kehitys tunnistettiin varsin hyvin jo 4-vuotiaana
- 1. luokalla ilmenneet selvät oppimisvaikeudet tunnistettiin suurelta osin jo 4-vuotiaana
- lievien ja kapea-alaisten ongelmien jatkumista oli vaikea ennustaa pelkästään Lenen perusteella
- kielelliset ja akateemisten taitojen pulmat näkyivät 4 v:na jonkin osa-alueen ongelmina 70 %:lla ja 6 v:na 90 %:lla
- 1. luokalla ilmenneet selvät tarkkaavaisuusvaikeudet näkyivät 4 v. Lenessä 40 %:lla ja 6 v. Lenessä 70 %:lla
- jos kieltäytyminen Lenessä yhdessäkin tehtävässä: jotakin, ainakin lievää ongelmaa 60 %:lla 1. luokalla



Kiitos!